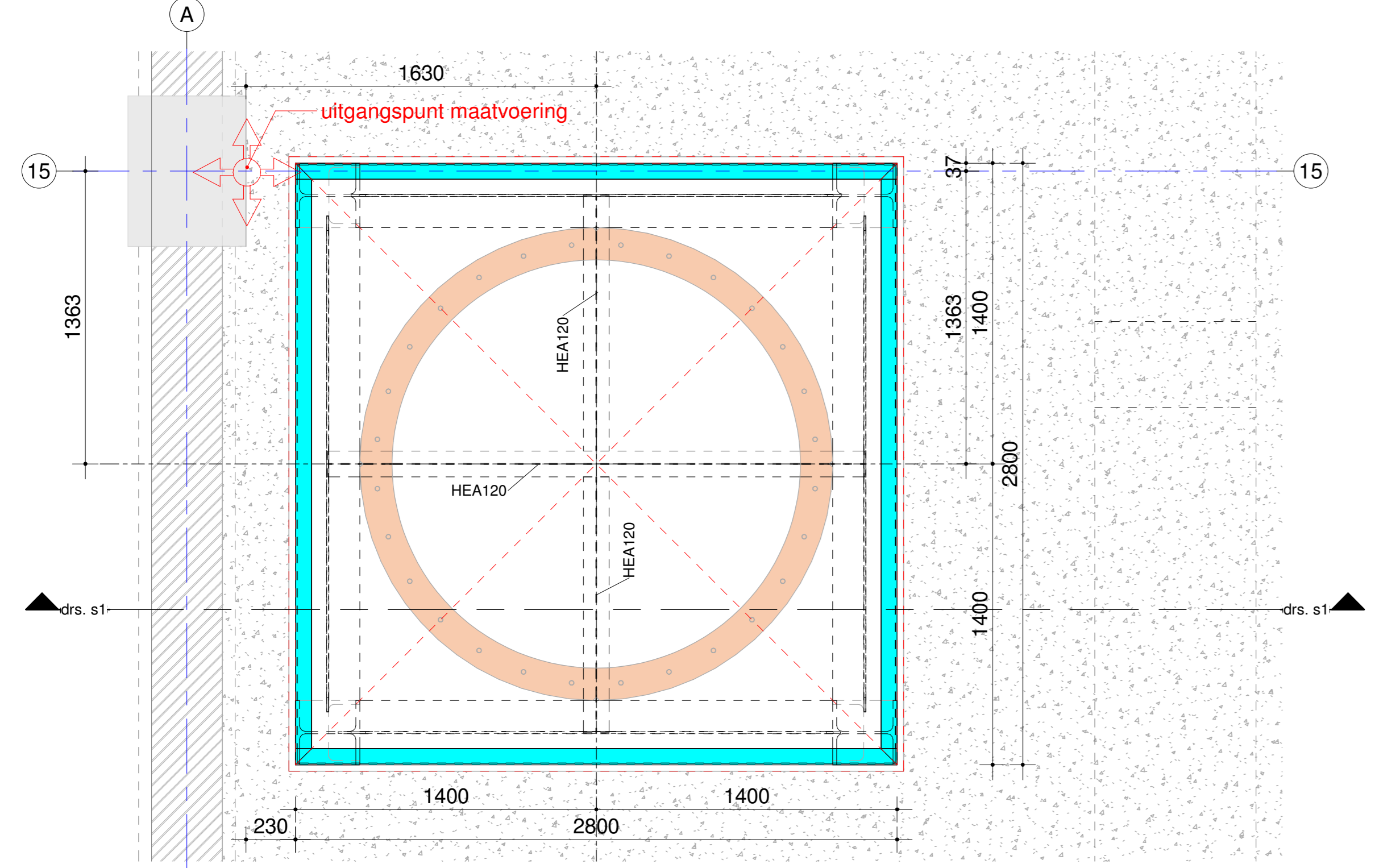
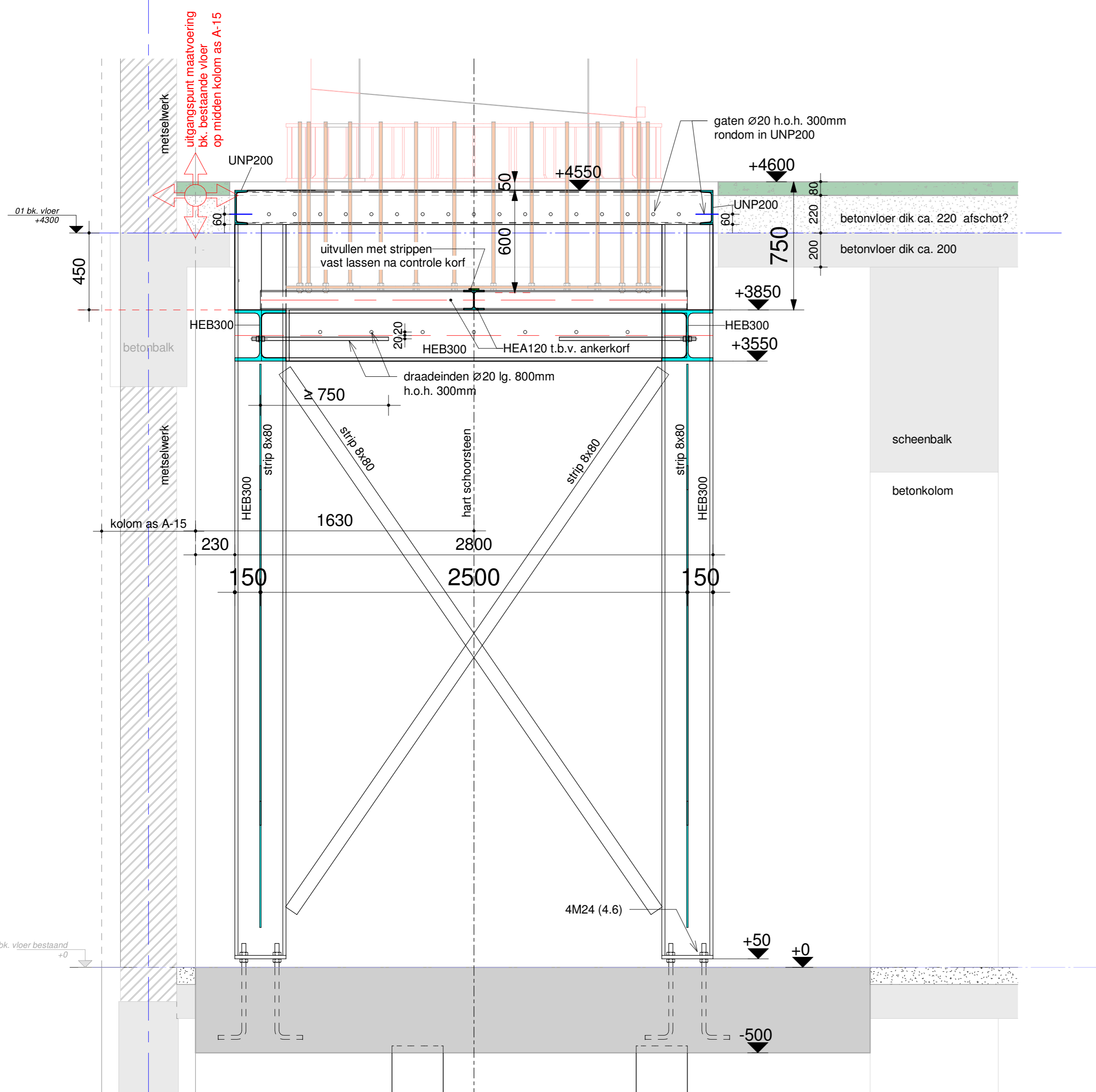


3D staal schoorstenen



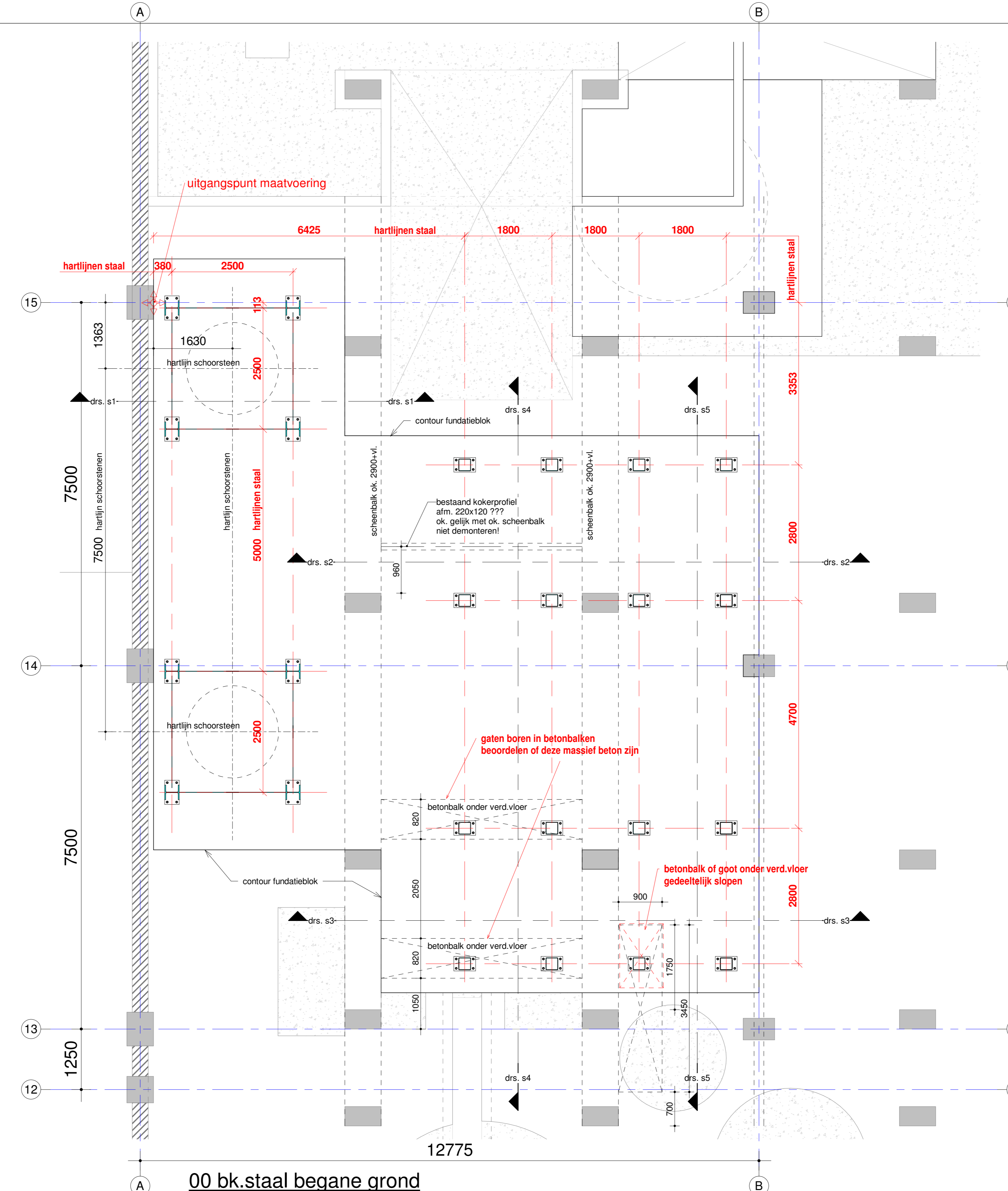
bovenaanzicht frame + ankerkorf

1 : 20



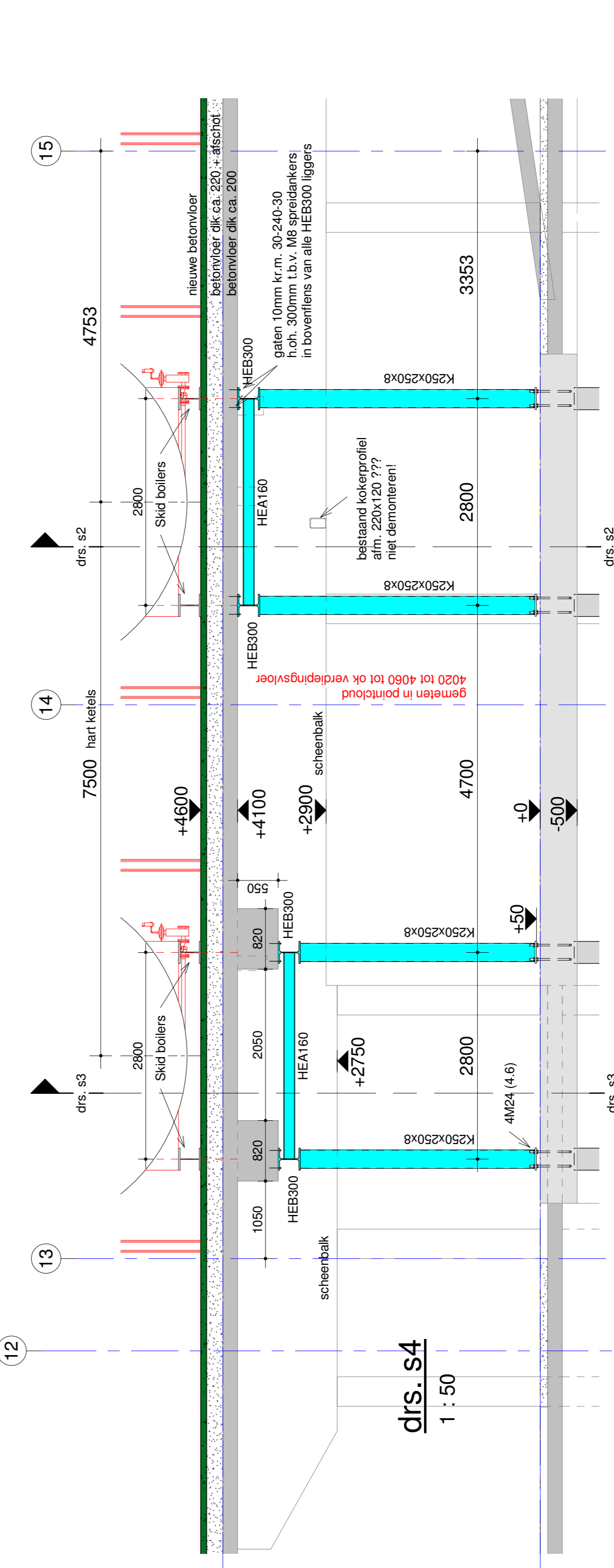
drs. s1

1 : 20



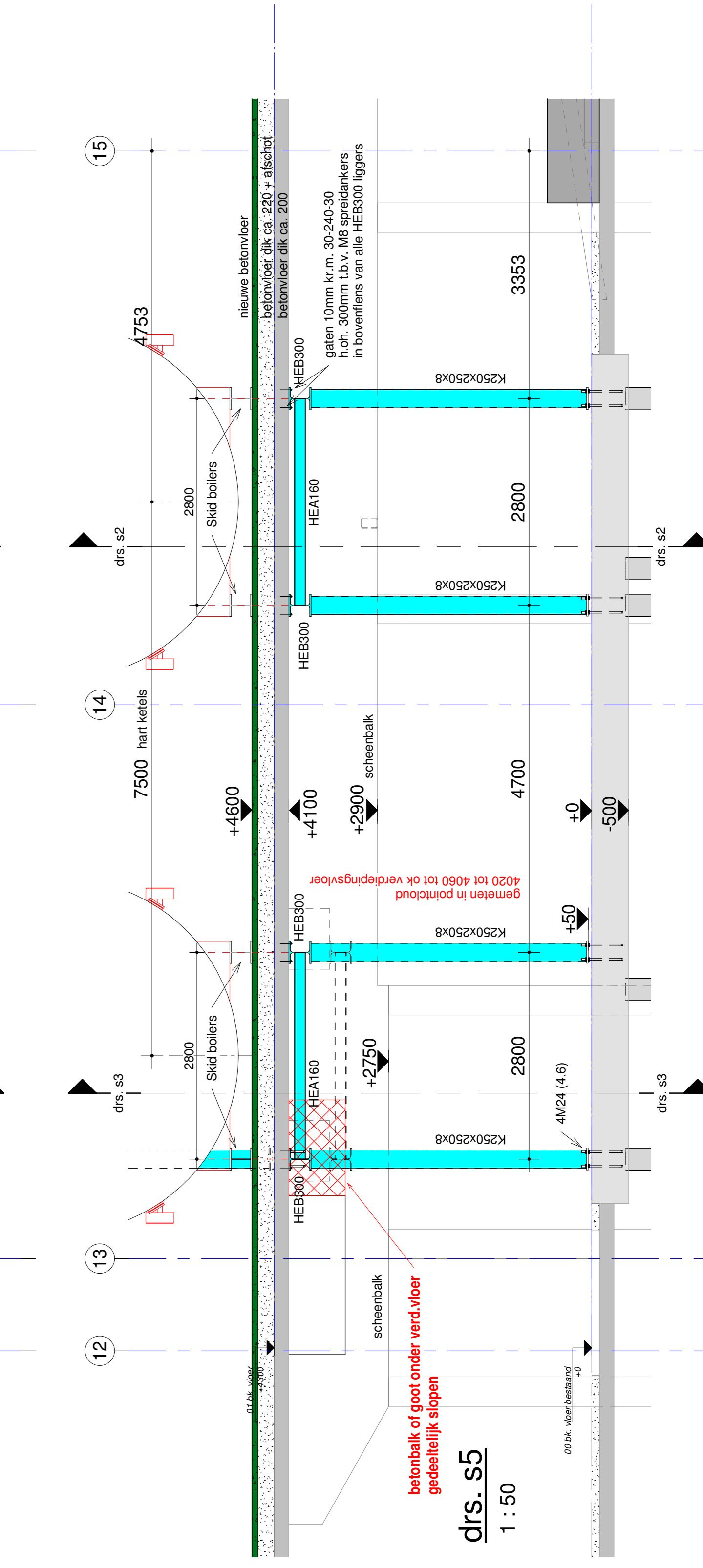
00 bk.staal begane grond

1 : 50



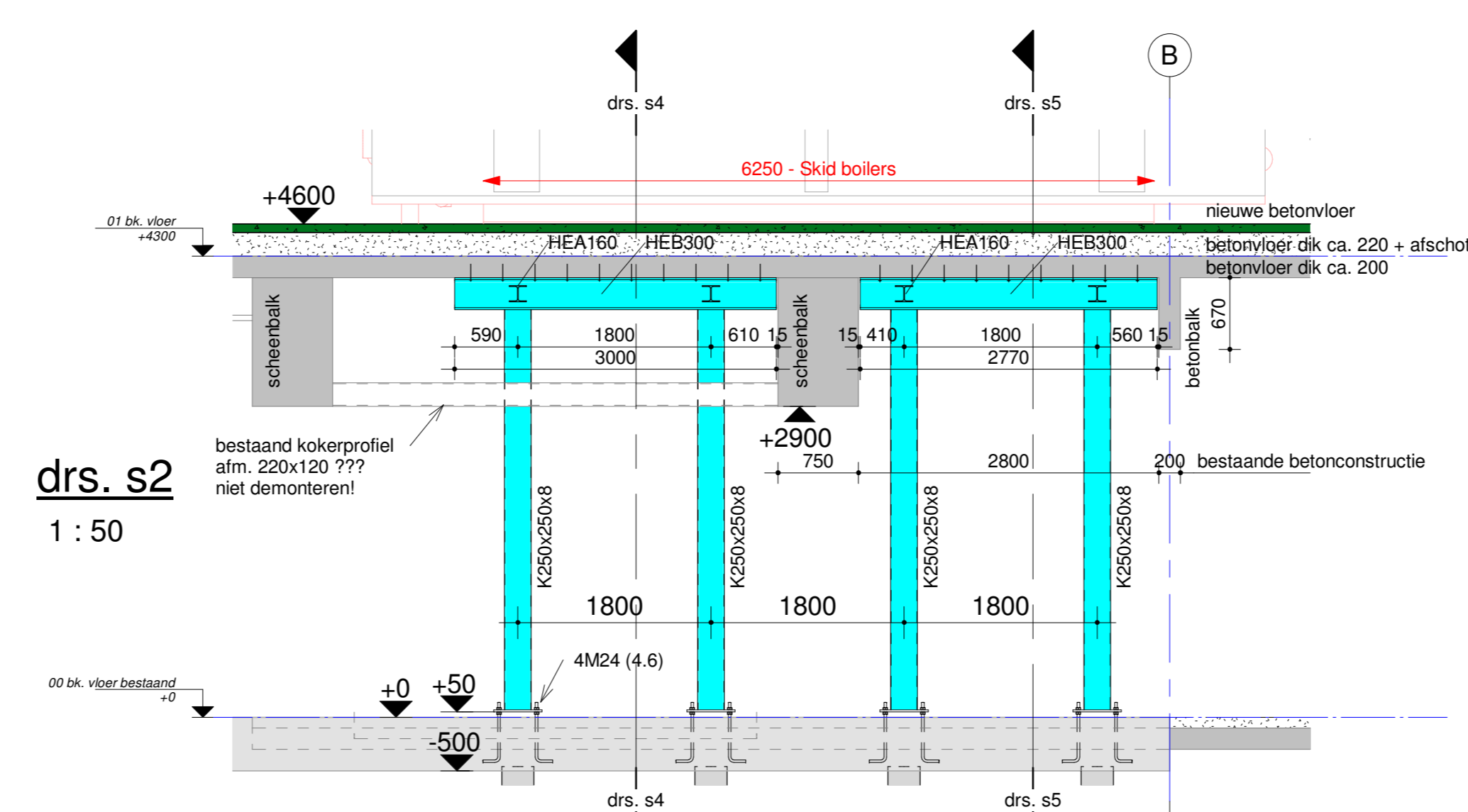
drs. s4

1 : 50



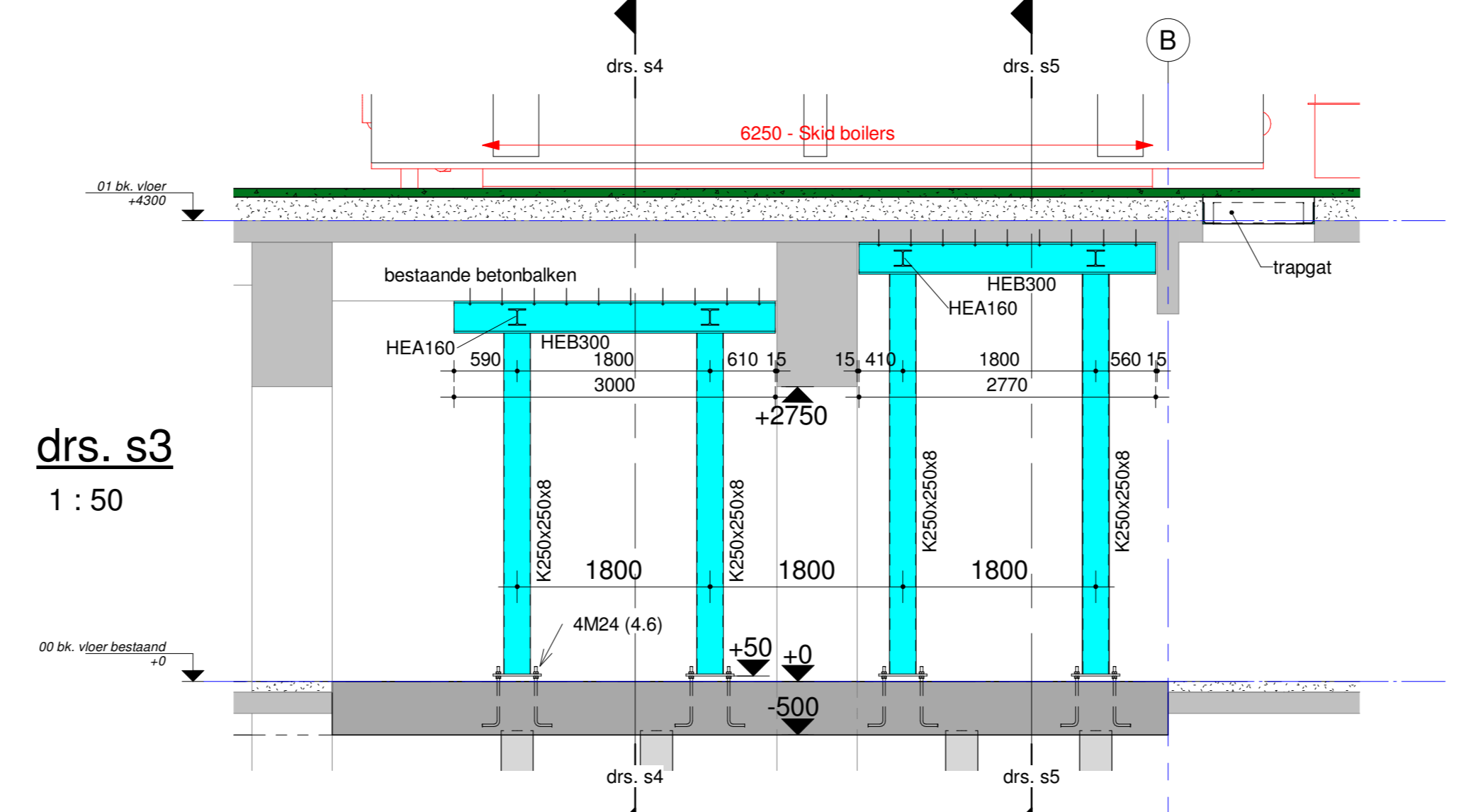
drs. s5

1 : 50



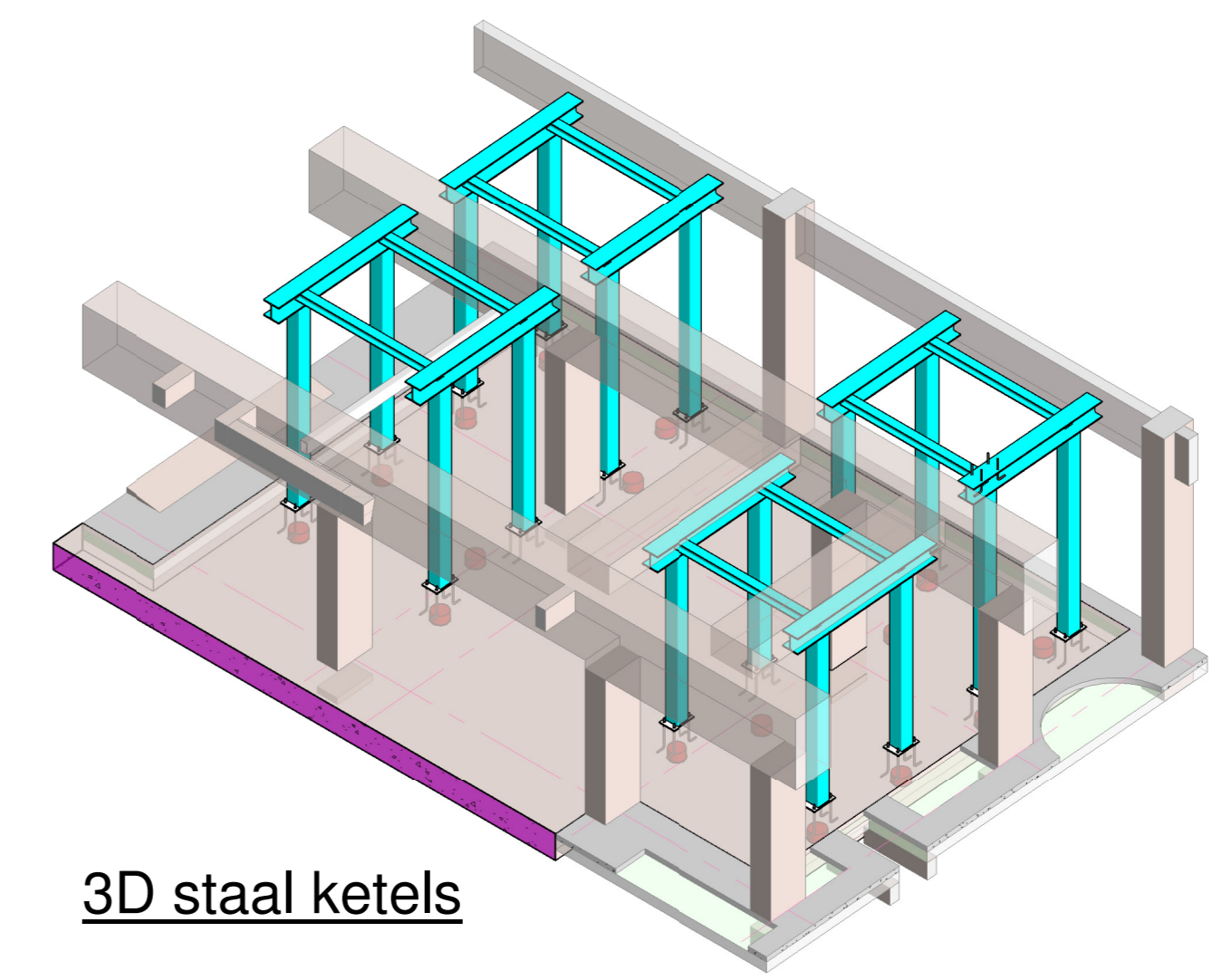
drs. s2

1 : 50



drs. s3

1 : 50



3D staal ketels



gedeeltelijk slopen balk

2x stalen balk HEB300 lg. ±4000mm met kopplaten en ankers  
- tussen as 15 en 16 onder verdiepingsvloer  
- t.b.v. deaerator  
- nog nader uit te werken

**Renvooi staalconstructies op de begane grondvloer:**  
- Staalwerkplaats tekeningen incl. detailberekeningen en ankerplan door aannemer/staalfirma ter goedkeuring Architectenbureau Jansen B.V.  
- Staalwaliteit S235  
- Staalqual. kokers SHS S355  
- Kwaliteit bouten 8.8 minimaal M16 verzinkte uitvoering

**Maatvoering:**  
- Alle maten in het werk controleren!

**Ankers:**  
- Ankerbouten 4xM24(4.6) per kolom, ankers in storten (dus niet boren)  
- Voetplaten dik min. 20mm  
- Ondersabelen met krimparme mortel Pagel V1 o.g.

**Ankerkorfen:**  
- Ankerkorfen voor de schoorstenen worden geleverd door Parenco/schoorsteenbouwer  
- Zie ook doorsnede W8 op tekeningen blad W-18 en blad W-14

**Oppervlaktebehandeling:**  
- Stralen  
- Zinkfosfaat primerlaag  
- Laklaag dik min. 100µm, kleur: grijswit RAL9002

F		Smurfit Kappa	
E		Parenco	
D		ter info - alleen voor overleg!	
C			
B			
A			
Werknr.	22-3953	Blad no.	W-19
Bestek	Onder constructie	Status	REVISIE