



BIJLAGE: WINDSCAN

Windturbines kunnen niet overal ontwikkeld worden. Hiervoor zijn in wet- en regelgeving verschillende regels voor. In sommige gebieden is het onmogelijk om windturbines te ontwikkelen, zoals in een woonwijk of op een rijksweg. In andere gebieden is ontwikkeling in principe niet mogelijk, maar alleen als er geen andere redelijke alternatieven zijn en sprake is van een algemeen belang dan kan een vergunning verleend worden. Een voorbeeld hiervan is Natura 2000 gebied. In de windscan zijn de verschillende beperkingen meegenomen die verschillend worden weergegeven. Hierin is onderscheid gemaakt tussen 'ongeschikt' (uitsluitend), 'ongeschikt, tenzij' (uitsluitend, tenzij uit aanvullend onderzoek blijkt dat het wel mogelijk is), 'geschikt, mits' (mogelijk onder bepaalde voorwaarden) en 'geschikt' (kansrijk).

Gebieden met meerdere beperkingen wordt de zwaarst wegende beperking toegekend.

Beperking	Regel	Model
Laagvliegroute	Nee, maximale bouwhoogte <= 40 meter.	Ongeschikt
Niet bebouwbaar	Nee	Ongeschikt
Natura2000	Nee	Ongeschikt
EHS	Nee	Ongeschikt
Inner surface	Nee, maximale bouwhoogte is 45m	Ongeschikt
Beperkt kwetsbaar object	Nee	Ongeschikt
Kwetsbaar object	Nee	Ongeschikt
Kwetsbare woning	Nee	Ongeschikt
Spoorweg	Nee	Ongeschikt
Hoogspanning	Nee	Ongeschikt
Kwetsbaar gebied	Nee	Ongeschikt
Beperkt kwetsbaar gebied	Nee	Ongeschikt
Leiding2	Nee	Ongeschikt
Beperkt kwetsbare woning	Nee	Ongeschikt
Gevoelig object	Nee	Ongeschikt
Leiding1	Nee, tenzij aanvullend onderzoek	Ongeschikt, tenzij
Rijksweg	Nee, tenzij aanvullend onderzoek	Ongeschikt, tenzij
Waterweg	Nee, tenzij aanvullend onderzoek	Ongeschikt, tenzij
Industrie2	Nee, tenzij aanvullend onderzoek	Ongeschikt, tenzij
Waterkering	Nee, tenzij aanvullend onderzoek	Ongeschikt, tenzij
Industrie1	Ja, mits onderzoek dit aantoont	Geschikte, mits
Conical Surface	Ja, mits de bouwhoogte <45-145m	Geschikt, mits
Radar 15km gebied	Ja, mits bouwhoogte < maximale bouwhoogte	Geschikt, mits
Outer surface	Ja, mits bouwhoogte = <145m	Geschikt
Radar 75 km gebied	Ja, mits bouwhoogte < maximale bouwhoogte.	Geschikt
Geen beperking	Ja	Geschikt

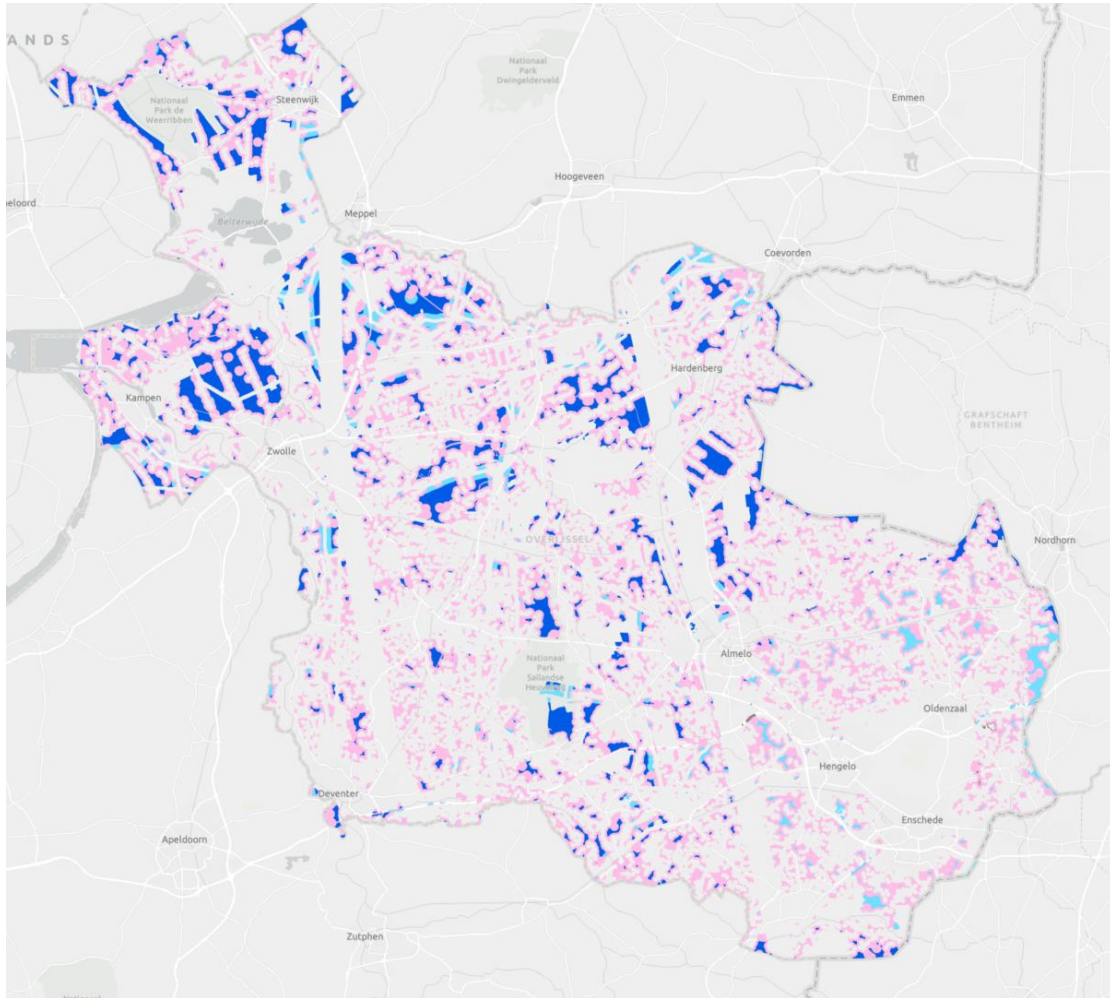
De gehanteerde afstanden tot windturbines is afhankelijk van de ashoogte van een windturbine en de rotordiameter. Hiervoor is een referentieturbine gebruikt en dit resulteert in de volgende afstanden tot bepaalde objecten.

Object waartoe een afstand moet worden gehanteerd	Afstand in meter middelgrote WTG
Kwetsbaar object	187
Beperkt kwetsbaar object	50
Gevoelig object	400
Rijksweg	50
Waterweg	50
Spoorweg	57.85
Industrie1	536
Industrie2	187
Leiding1	536
Leiding2	187
Hoogspanningsinfrastructuur	187
Waterkering	50

Windscan

Afbeelding 4.1 geeft de resultaten van de windscan weer. De windscan is gemaakt met de WindTool, een GIS-module die Witteveen+Bos heeft ontwikkeld. Deze tool geeft met behulp van afstanden inzicht in welke locaties mogelijk geschikt zijn voor het ontwikkelen van windturbines. Deze kaart is tot stand gekomen door verschillende belemmeringen in Overijssel te identificeren en te classificeren. De hiervoor gehanteerde uitgangspunten zijn in de vorige paragraaf beschreven.

Afbeelding 8.1 Windscan van Overijssel



* In de blauwe gebieden kunnen windturbines worden gerealiseerd zonder mitigerende maatregelen (uitgaande van een maximale geluidbelasting op gevoelige functies van 47 dB Lden).

Voorbehoud WindTool

De kaart uit de windscan geeft mogelijke locaties aan voor de ontwikkeling van windturbines in de provincie Overijssel. Deze kaart is indicatief en hieraan kunnen geen rechten worden ontleend.

Totstandkoming windscan

De windscan zoals weergegeven in afbeelding 2.2 toont de kansrijkheid van windturbines in Overijssel. Windturbines in de blauwe gebieden zijn het meest kansrijk, in de roze gebieden is het alleen onder bepaalde voorwaarden mogelijk (bijvoorbeeld een hoogtebeperking) en transparant zijn alle gebieden aangegeven waar ontwikkeling naar verwachting niet mogelijk is. De uitgangspunten van dit model zijn beschreven in Bijlage I. De windscan neemt alleen de harde wettelijke normen mee (met uitzondering van Natura 2000-gebieden, waar met een ADC-toets ook ontwikkeling van windturbines vergunbaar kan zijn).
