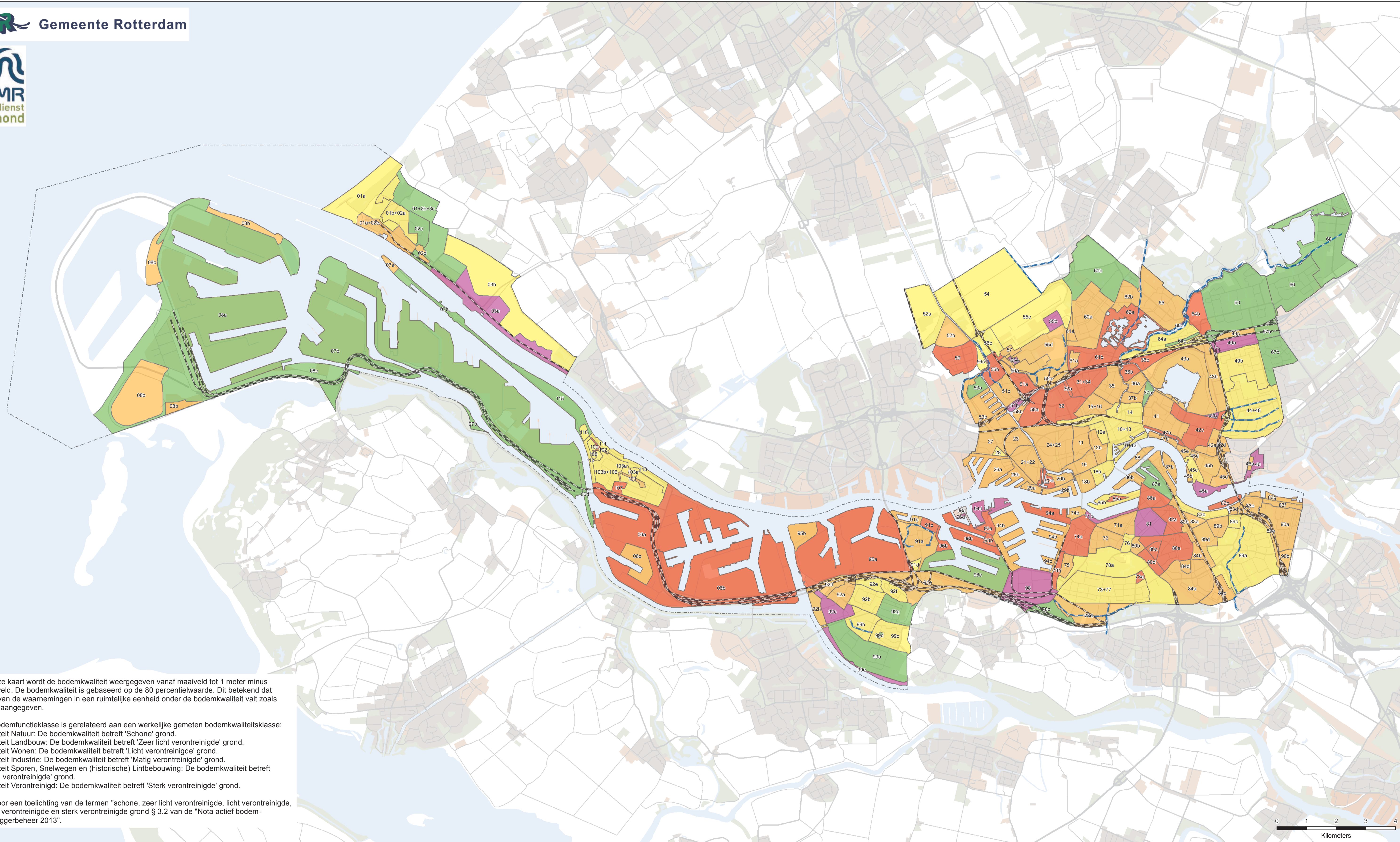


 Gemeente Rotterdam

 DCMR  
milieudienst  
Rijnmond



In deze kaart wordt de bodemkwaliteit weergegeven vanaf maaiveld tot 1 meter minus maaiveld. De bodemkwaliteit is gebaseerd op de 80 percentielwaarde. Dit betekent dat 80% van de waarnemingen in een ruimtelijke eenheid onder de bodemkwaliteit valt zoals die is aangegeven.

De bodemfunctieklasse is gerelateerd aan een werkelijke gemeten bodemkwaliteitsklasse:  
 Kwaliteit Natuur: De bodemkwaliteit betreft 'Schoon' grond.  
 Kwaliteit Landbouw: De bodemkwaliteit betreft 'Zeer licht verontreinigde' grond.  
 Kwaliteit Wonen: De bodemkwaliteit betreft 'Licht verontreinigde' grond.  
 Kwaliteit Industrie: De bodemkwaliteit betreft 'Matig verontreinigde' grond.  
 Kwaliteit Sporen, Snelwegen en (historische) Lintbebouwing: De bodemkwaliteit betreft 'Matig verontreinigde' grond.  
 Kwaliteit Verontreinigd: De bodemkwaliteit betreft 'Sterk verontreinigde' grond.

Zie voor een toelichting van de termen "schoon, zeer licht verontreinigde, licht verontreinigde, matig verontreinigde en sterk verontreinigde grond § 3.2 van de "Nota actief bodem- en baggerbeheer 2013".



## Thema: Bodemkwaliteit van 0 tot 1m-mv

-  **Natuur**  
(Schoon)
-  **Landbouw**  
(Zeer licht verontreinigd)
-  **Wonen**  
(Licht verontreinigd)
-  **Industrie**  
(Matig verontreinigd)
-  **Verontreinigd**  
(Sterk verontreinigd)
-  **Niet bekend**  
(Onvoldoende gegevens)
-  **Sporen en Snelwegen**  
(Matig verontreinigd)
-  **Lintbebouwing**  
(Matig verontreinigd)