

bestemmingsplan buitengebied

Locatiebezoek

cie MER

25 september 2017

Judith Pronk

Henk Veldhuis

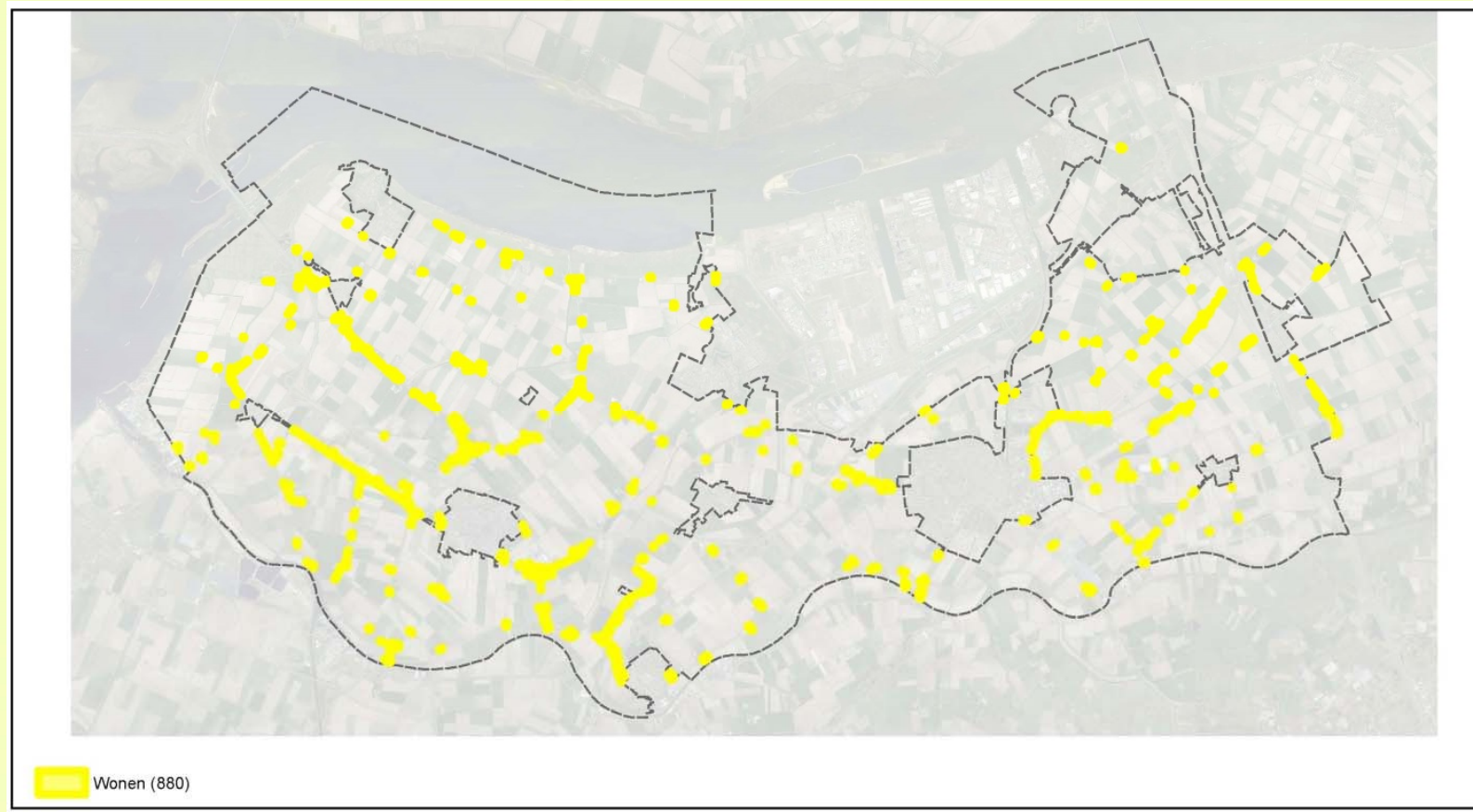


Plangebied

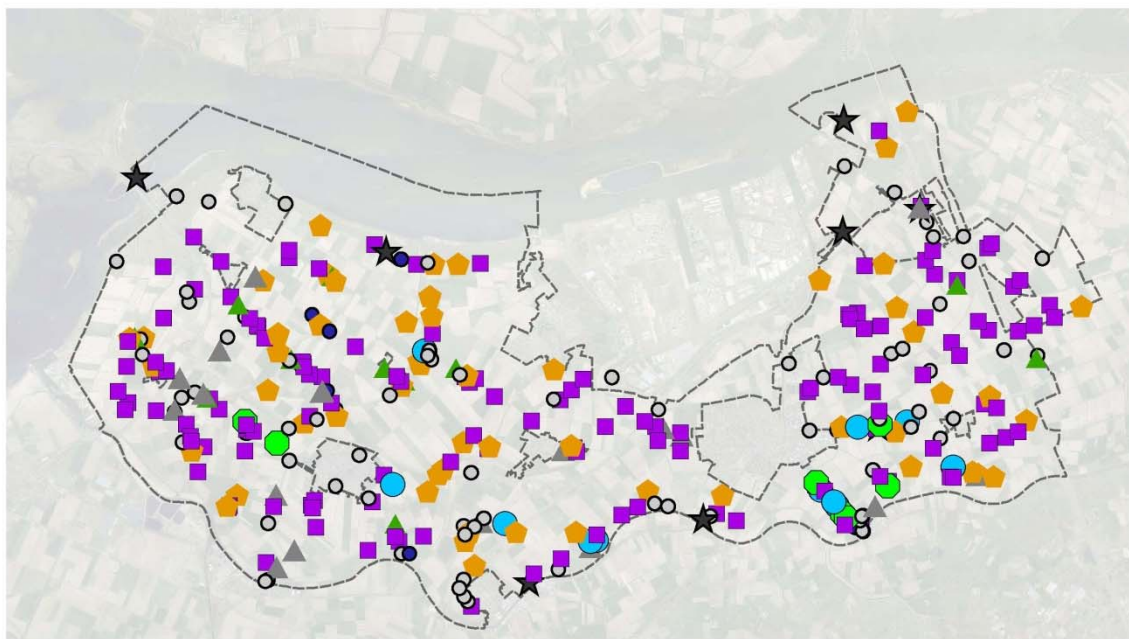


Plangebied van het bestemmingsplan Buitengebied Moerdijk

Woningen

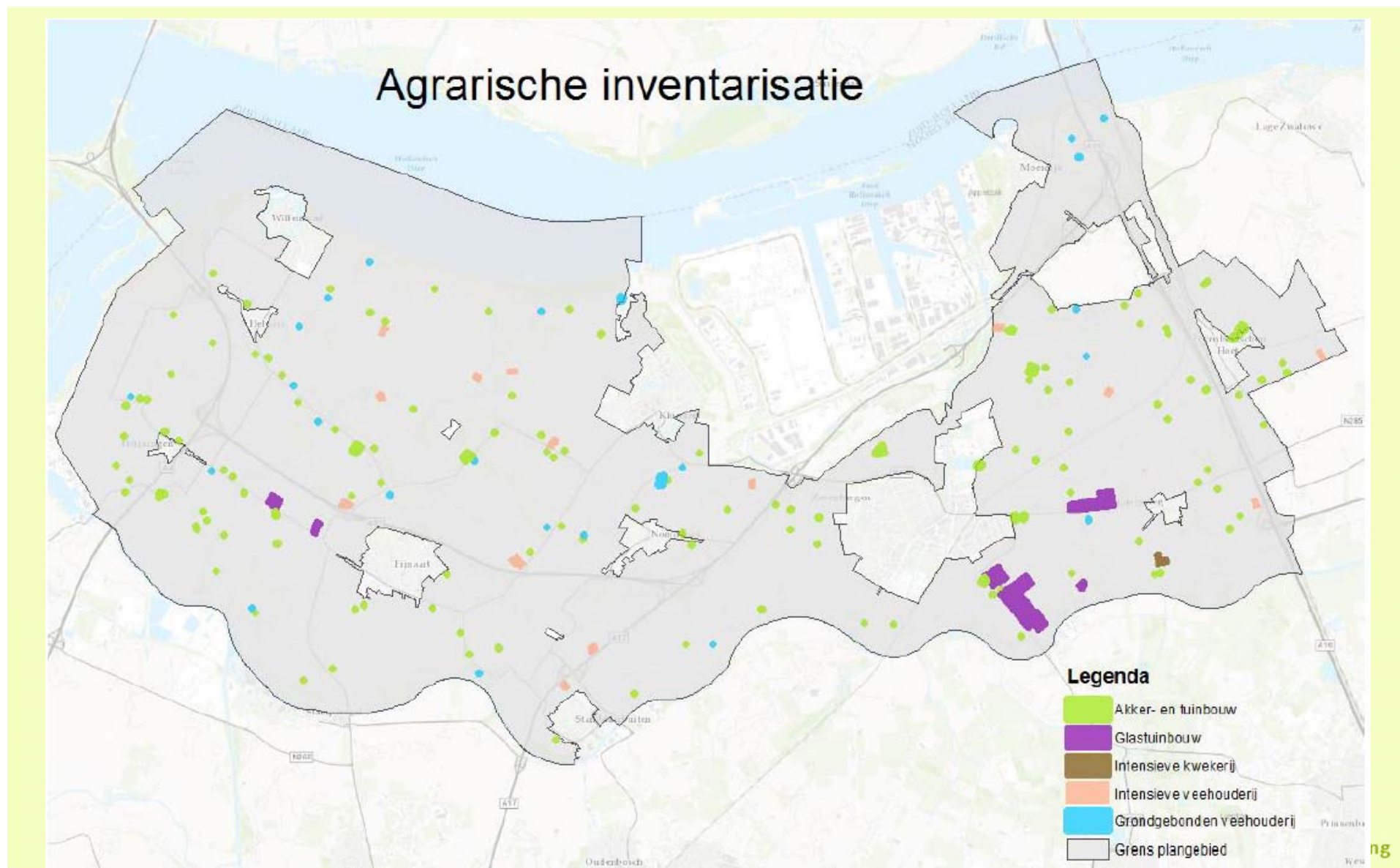


Bedrijvigheid

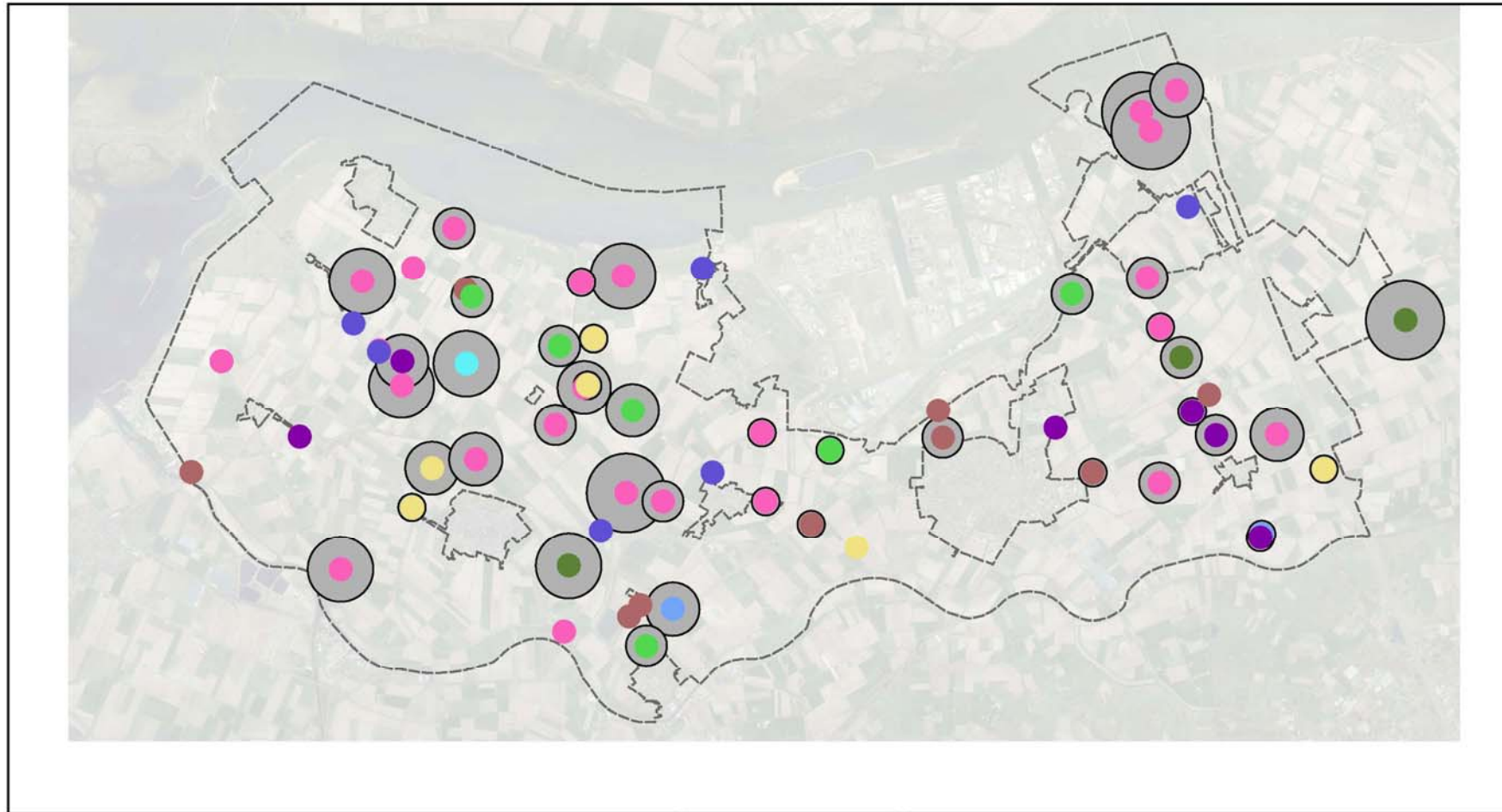


Bedrijven	
Hoofdcateg	
▲	Fruitteelt (11)
★	Recreatie (8)
●	Agrarisch - Aanverwant (19)
○	Overige (92)
◆	Veehouderij (55)
●	Agrarisch - Overig (6)
●	Glastuinbouw (7)
■	Akkerbouw (139)
●	Tuinbouw (11)

Agrarische bedrijven



Veehouderijen



Situatie



Type bedrijf	Aantal bedrijven
Graasdieren	59
Hokdieren	17
Tuinbouw onder glas	7
Tuinbouw opengrond	28
Paddenstoelenteelt	1
Akkerbouw	158
Aantal landbouwbedrijven totaal	192

Diersoort	Controle milieuv- gunning*	CBS**	Vershil in %	CBS fac- tor
Paarden/pony's	47	63	25	1,34
Melkrund- en vleesvee	6056	6347	5	1,05
Schape	703	6306	89	8,97
Geiten	21	628	97	29,90
Varkens	19692	26663	26	1,35
Kippen	350893	354173	1	1,01
Edelpelsdieren	5939	6000	1	1,02

Bouwvlak - Bouwstede

Bouwstede - grondgebonden
(teelt)bedrijven

- Maximaal 1,5 ha
- Maximaal 150m x 100m

Bouwvlak - Kwekerijen, intensieve
veehouderijen en
glastuinbouwbedrijven

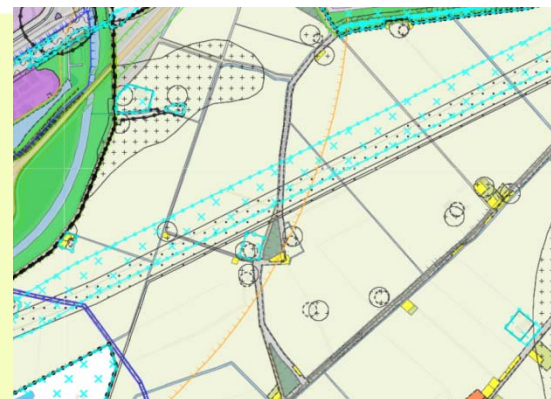


Worst case voorontwerp bestemmingsplan

Agrarische bedrijven

- grondgebonden bedrijven
- Aanduiding voor grondgebonden veehouderij, i.v., glastuinbouwbedrijven, champignonteelt

- Grondgebonden bedrijf tot 1,5 ha
- Intensieve veehouderij binnen bouwvlak
- Glastuinbouw binnen bouwvlak
- Lage teeltondersteunende voorzieningen
- Hoge teeltondersteunende voorzieningen tot maximaal 2 ha, m.u.v. permanente voorzieningen t.p.v. groenblauwe mantel'
- Kleinschalig kamperen neventak bij agrarische bedrijven



Bouwvlak - uitbreidingsruimte

Bouwvlak - Kwekerijen, intensieve veehouderijen en glastuinbouwbedrijven

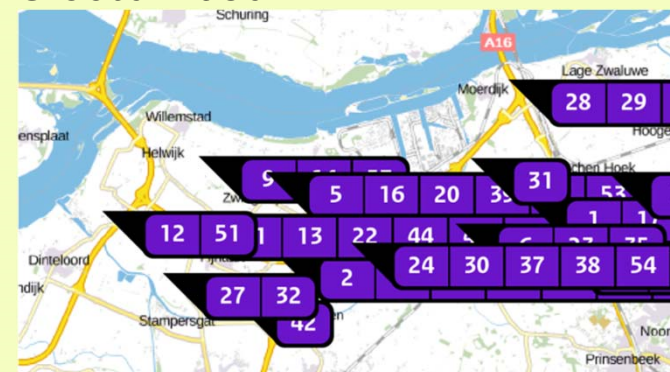
adres_ woonplaats	Oppervlakte bouwvlak	Uitbreidingsruimte
Oude Heijningsedijk 10 Heijningen	29071	1500
Oude Heijningsedijk 16b Heijningen	39935	1720
Molendijk 12 Standdaarbuiten	11046	2670
Hazeldonkse Zandweg 89 Zevenbergen	36263	14200
Hazeldonkse Zandweg 91 Zevenbergen	35038	0
Hazeldonkse Zandweg 97 Zevenbergen	39659	0
Hazeldonkse Zandweg 97 Zevenbergen	66254	9180
Hazeldonkse Zandweg 97a Zevenbergen	47750	9450
Hazeldonkse Zandweg 101 Zevenbergen	30004	0

Adres 2	Oppervlakte bouwvlak IV	Uitbreidingsruimte I	Overwegende diersoort
Achterdijk 121	11184	4600	Vleesvarkens
Boerendijk 27	33707	18000	Vleesvarkens
Derde Weg 11	18323	850	Vleesvarkens
Schoolstraat 2	13353	0	Kippen
Boerendijk 27	33707	18000	Vleesvarkens
Westmiddelweg 1	15000	1300	Vleeskalveren

Ammoniak - modelbedrijf

bouwvlak	1,5 ha
m2 bouwvlak	15.000
opp/koe met 0,7 stuks jongvee	70
aantal koeien	214
ammoniakfactor koeien	9,5 *)
aantal jongvee	150
ammoniakfactor jongvee	4,4
ammoniakemissie koeien	2.036
ammoniakemissie jongvee	660
ammoniakemissie totaal	2.696

- Grondgebonden veehouderij
- Intensieve veehouderij
- Glastuinbouw



Varkensbedrijf	1 ha	RAV-code	Ammoniakemissie kg/jr	Totaal ammoniakemissie 1 ha	ammoniakemissie per m2
kraamzeugen	60	D 1.2.1	3,3	198	0,0198
guste/dragende zeugen	240	D 1.2.13	2,6	624	0,0624
gespeende biggen	1.080	D1.1.2	0,24	259,2	0,02592
vleesvarkens	2.100	D3.2.3	1,7	3570	0,357
ammoniakemissie totaal				4651,2	0,46512
Kippenbedrijf	1 ha	RAV-code	Ammoniakemissie kg/jr	Totaal ammoniakemissie 1 ha	ammoniakemissie per m2
vleeskuikens	200.000	E5.5	0,045	9000	0,9

Uitvoerbaar alternatief

Jurisprudentie: vastleggen huidige, feitelijke situatie (zie o.a. uitspraak Doetinchem; Asten):

1. de ammoniakemissie mag per bedrijf niet meer bedragen dan in de huidige situatie
2. enige toename onder drempelwaarden PAS

Per bedrijf onderzocht:

- Huidige emissie
- BBT: aantal extra dieren
- Aantal dieren omgerekend naar oppervlakte

	Adres 2	Omschrijving diersoort stalsysteem	Aantal dieren controle en anders vergund	Rav code controle	Emissie factor MER (Nh3)	Emissie factor optimaal (Nh3)	Toename dieren optimaal	m ² /dier	potentiele uitbreidingsruimte
1	Achterdijk 121	Gespeende biggen	800	D 1.1.12.2	0,21	0,1	11437	0,5	5.719
2	Achterdijk 121	Gespeende biggen	193	D 1.1.13	0,2	0,1	12044	0,5	6.022
3	Boerendijk 27	Gespeende biggen	0	D 1.1.11	0,17	0,1	56915	0,5	28.458
4	Boerendijk 27	Gespeende biggen	1020	D 1.1.3	0,15	0,1	55895	0,5	27.948
5	Boerendijk 27	Gespeende biggen	360	D 1.1.3	0,15	0,1	56555	0,5	28.278
6	Boerendijk 27	Gespeende biggen	876	D 1.1.11	0,17	0,1	56039	0,5	28.020
7	Derde Weg 11	Gespeende biggen	1000	D 1.1.3	0,15	0,1	49375	0,5	24.688
8	Derde Weg 11	Gespeende biggen	2200	D 1.1.3	0,15	0,1	48175	0,5	24.088
9	Blaaksedijk 34	Schape(n) ouder dan 2 jaar, incl lammen	40	B 1.100	0,7	0,7	456	0	0
10	Groeneweg 10	Schape(n) ouder dan 1 jaar, incl lammen	80	B 1	0,7	0,7	1235	0	0
11	Achterdijk 47	Vleesstieren	24	A 6.100	5,3	5,3	0	0	0

Dank voor uw aandacht

