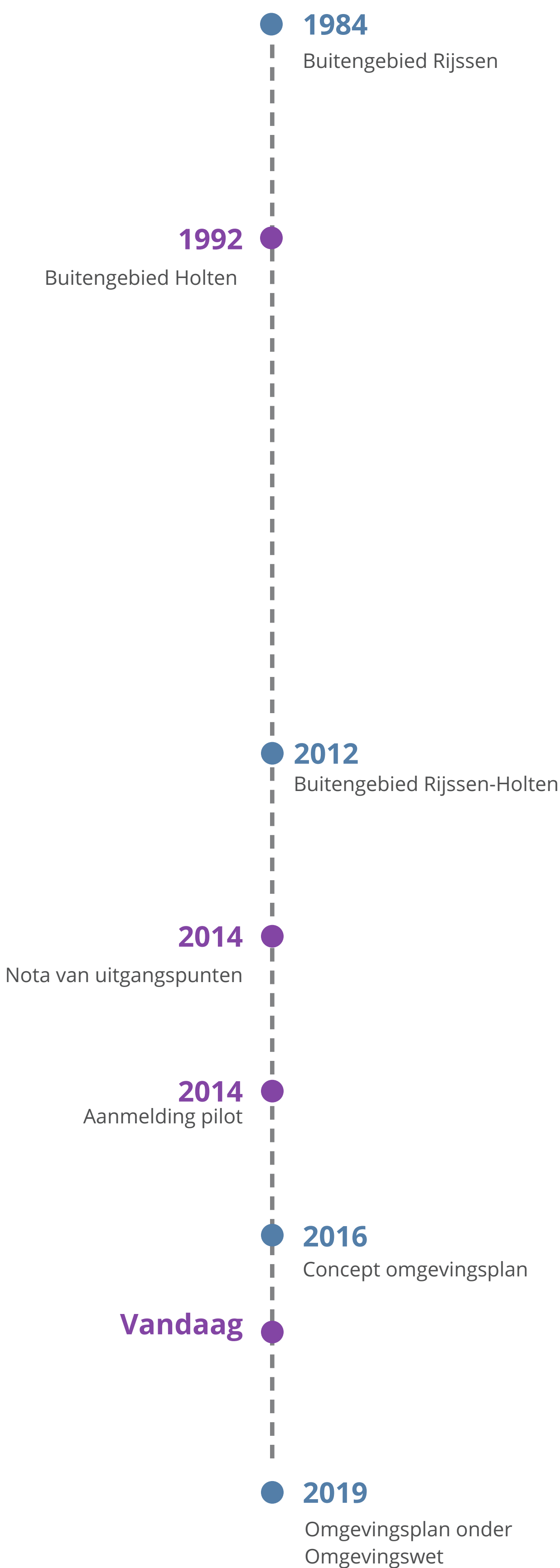


OMGEVINGSPLAN BUITENGEBIED RIJSSEN-HOLTEN



Buitengebied Rijssen-Holten



Functies

Rijssen-Holten is een gemeente met twee belangrijke economische dragers; toerisme in Holten, bouwnijverheid in Rijssen.

Het buitengebied van beide voormalige gemeenten verschilt sterk.

Rijssen kent een relatief klein buitengebied met weinig grote bedrijven. De grotere veehouderijen concentreren zich aan de westkant van Holten.

De Holterberg is een unieke plek waar natuurwaarden en verblijfsrecreatie samen komen.

Het buitengebied in totaal kent verder een grote verscheidenheid aan functies. Landbouw, bedrijven, wonen en combinaties hiervan zijn de hoofdfuncties.

AGRARISCHE BEDRIJVEN

153 veehouderijen

5 akkerbouw bedrijven



BEDRIJVEN

50 bedrijven

maatschappelijke functies

sportfuncties (waaronder maneges)

verblijfsrecreatie (430.000 overnachtingen, ambitie 500.000)

WONEN

circa 2100 woningen

10 woningen - kleinschalig agrarisch bedrijf

28 woningen - voormalig agrarisch bedrijf)

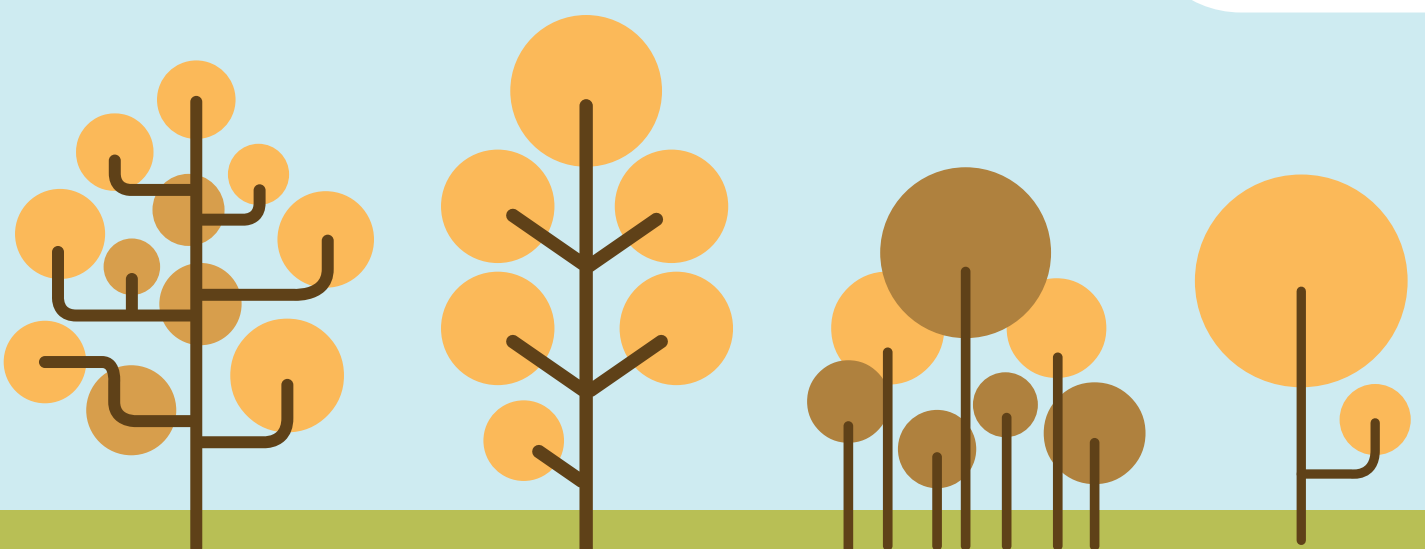
plattelandswoningen

BIJZONDERE ELEMENTEN

nationaal park Sallandse Heuvelrug

natura 2000 Borkeld, Sallandse heuvelrug, Wierdense veld

concentratie grootschalige landbouw Holten



Veehouderijen



Tendens

Ten opzichte van het bestemmingsplan Buitengebied Rijssen-Holten uit 2012 is een scherpe daling van het aantal agrarische bedrijven te zien. In 4 jaar tijd is het aantal agrarisch bestemde percelen van 200 naar 158 gedaald. Het (totaal) aantal dieren neemt licht toe.

De landbouwsector laat drie hoofdstromingen zien;

- stoppers/afbouwen;
- innovatie en duurzaam ondernemen en
- (of) schaalvergroting.

VARKENS

biggenopfok (gespeende biggen)
21002

kraamzeugen
986

vleesvarkens vanaf 25 kg
38250



GEITEN/SCHAPEN

544

(vergunning voor nieuw
geitenbedrijf)

PAARDEN

665

RUNDVEE

vleeskoeien
9045

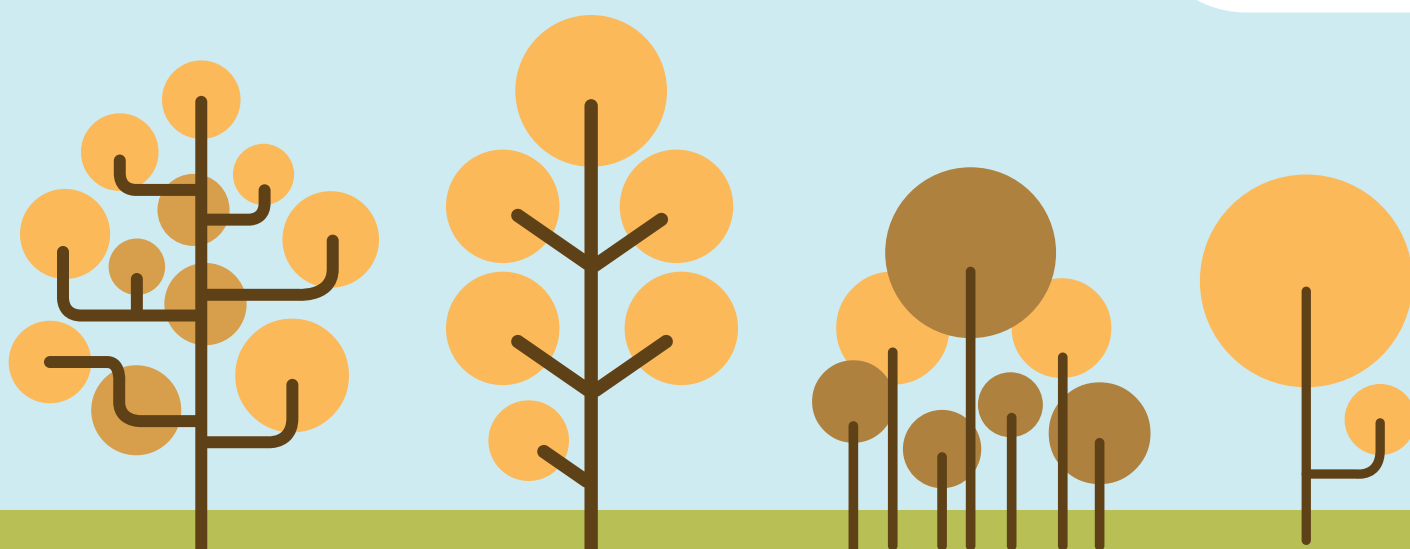
melkvee
21593

KIPPEN

(groot-)ouderdieren van vleeskuikens
23922

legkippen en (groot-)ouderdieren
van legrassen
25347

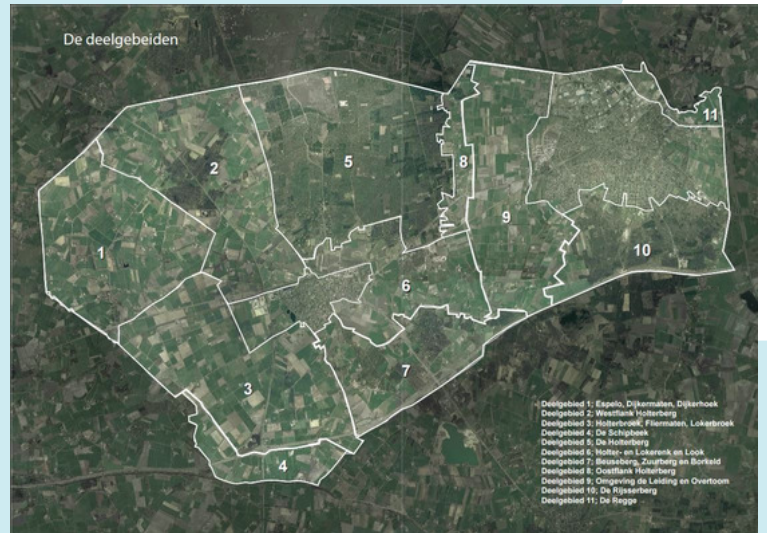
opfokhennen en hanen van
legrassen; jonger dan 18 weken
100.000



Landschap

11 landschapstypen

Espelo, Dijkermaten, Dijkerhoek
Westflank Holterberg
Holterbroek, Fliermaten, Lolbroek
De Schipbeek
De Holterberg
Holter- en Lokerenk en Look
Beuseberg, Zuurberg en Borkeld
Oostflank Holterberg
Omgeving leiding en overtoom
De Rijsserberg
De Regge



DRAGEND

het landschap is dragend voor de activiteiten



STURING

het omgevingsplan stuurt meer op landschappelijke kenmerken door middel van open en gesloten normen

VISIE

het omgevingsplan kent een kernachtige visie op de landschapskenmerken van het gebied

TOEKOMST

activiteiten die bijdragen aan de versterking of passen binnen het landschap krijgen makkelijker ruimte

