



**Royal
HaskoningDHV**
Enhancing Society Together

Buffer Noord Bargerveen- Zwartemeer

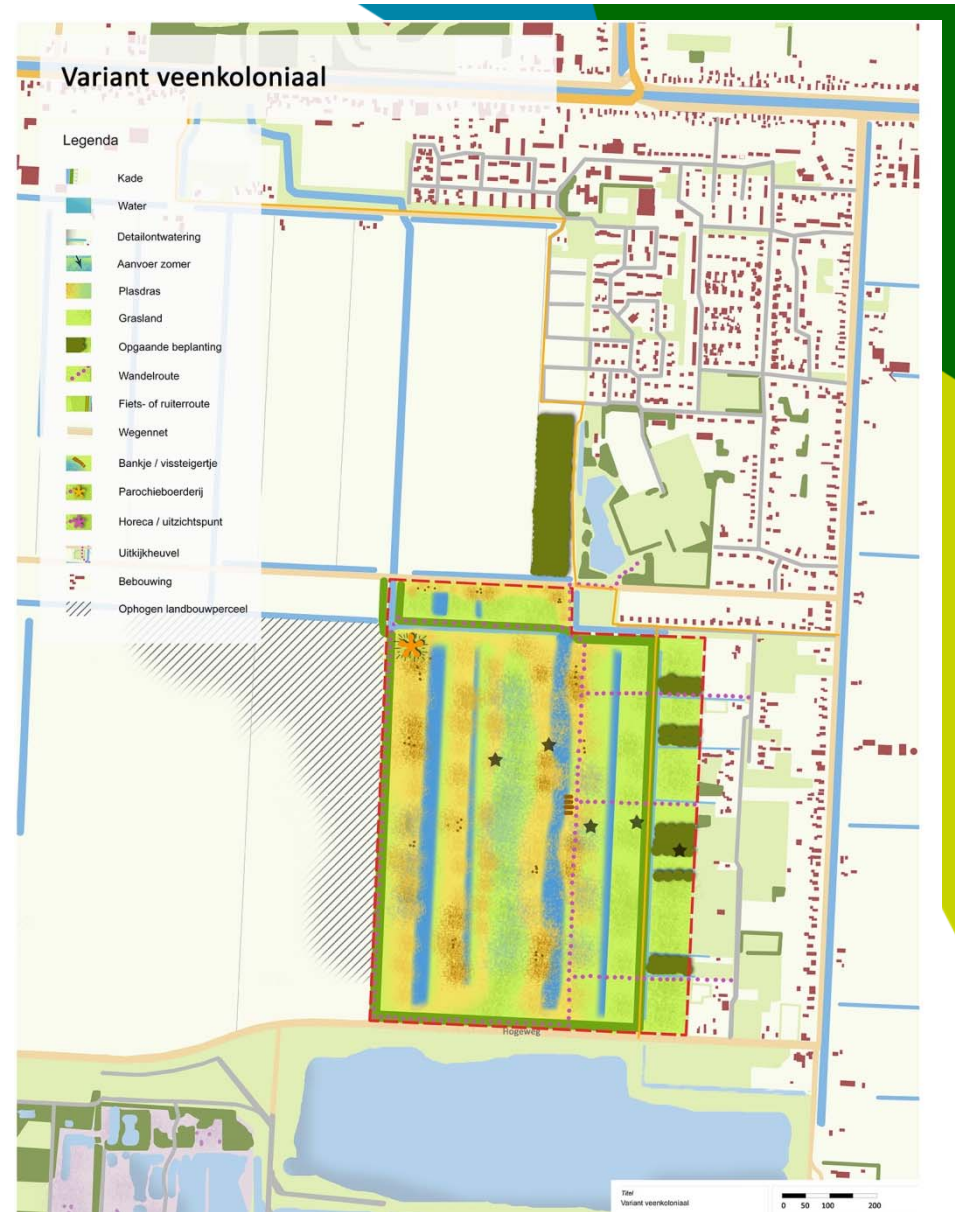
Uitkomsten Ontwerpatelier 1: varianten

Carolien van der Ziel
23 maart 2015



Variant Veenkoloniaal

- Karakteristiek veenkoloniaal landschap; het volgen van de kavelstructuur, verbreding van bestaande sloten op de huidige plekken
- De Runde blijft in deze variant in tact
- Lage kade rondom het gebied, meest oostelijke perceel niet
- Bij extreme neerslag eerst westelijk deel, daarna oostelijk deel onder water
- Detailontwatering tuinen, ondiepe sloten
- Er loopt een wandelroute langs de Runde en dwarspaadjes het dorp in
- Fiets- en ruiterroute is gecombineerd met de kade en ligt op enige afstand van de tuinen.
- Recreatief punt; pastoorsboerderij 'Modo Udum, Modu Sudum', oftewel 'Nu eens droog en Dan weer nat'.
- Enkele totumpalen op oude bewoningsplekken
- Open landschap, dus weinig beplanting, omwille van privacy bebouwing enkele strakke blokken beplanting
- Boscompensatie aan noordzijde langs bestaand park



Variant Diep water

- Duidelijke waterbak in veenkoloniale structuur en aansluitend op structuur dorp
- De diepere delen van het water liggen op de plek van de sloten en de lagere delen
- De toevoer vanuit de Runde krijgt een plek in de noordwestelijke hoek. Het resterende deel van de Runde komt hier te vervallen
- Oostelijk deel: 'harde' overgang water – grasland i.v.m. risico muggenoverlast
- Westelijk deel: rietoevers en plas-dras, riet-eilanden om grote schaal water te breken
- geen ondiepe dwarssloten vanuit de tuinpercelen gesitueerd
- De kade is grotendeels langs de projectgrens gesitueerd. Aan de oostzijde is de kade op ruime afstand van de woningen gesitueerd
- De fietsroute dan wel rutterroute loopt aan de westzijde over de kade
- Wandelroute over kade oostzijde en lusje
- Nieuw uitkijkpunt op heuvel met kleinschalige horeca
- Ruimte voor boscompensatie van 3,5 ha.



Variant Reliëfvolgend - Swartemeer

- Plas in organische vorm verwijzend naar historische Swartemeer
- Het reliëfvolgend ontgraven, de vorm van de plas is gebaseerd op de hoogtekaart.
- De Runde komt in deze variant terug in een diepere strook in het water.
- De “eilandjes” zijn bestaande hoogten
- Oostelijk deel: ‘hardere’ overgang water – grasland i.v.m. risico muggenoverlast
- Westelijk deel: rietoevers en plas-dras, rieteiland om grote schaal water te breken
- Brede glooiende kade oostzijde aangesloten op de hogere “rug” in het landschap.
- Ondiep sloten greppels bij de woningen
- Fiets- of ruiterroute over de kade
- pastoorsboerderij 'Modo Udum, Modu Sudum
- Wandelroute slingerend
- Uitkijkpunt op bestaande heuvel, wandelroute erlangs, 2 vissteigers
- Losse groepen beplanting



Variant Overgangslandschap

- Realiseren van een overgang tussen het Bargerveen, waterbekkens en park – bebouwing om een samenhangend geheel te maken
- De Runde is in tact gelaten en wordt naar de Hogeweg toe breder en komt uit in een plas
- Oostelijk deel strakke oevers en grasland
- Westelijk deel: rietoevers en plas-dras
- Tegen het park aan is nog een aparte plas gesitueerd
- Kade langs buitenzijde plangebied
- Fiets- en ruiterroute over oostzijde kade
- Wandelroute over kades en deels het gebied in met vissteiger
- De oude uitkijkheuvel wordt verplaatst
- Losse plukken beplanting

