

Bijlage 6: Rekenresultaten AAgro-Stacks-berekeningen ammoniakdepositie

Samenvattingstabel berekeningen:

RP nr.	Naam	X	Y	Depositie NB-wetverg. 2009	Depositie beoogd	Verschil	Depositie alternatief	Verschil
1	BN1 Zwartven	136 270	376 483	0,45	0,33	0,12	0,33	0,12
2	BN2 Zwartven	136 156	376 852	0,45	0,33	0,12	0,32	0,13
3	BN3 Hildsven	142 328	394 227	0,63	0,46	0,17	0,46	0,17
4	BN4 Kavelen	155 488	393 257	1,36	1,02	0,34	1,02	0,34
5	BN5 Dommelbeemden	161 623	397 138	0,64	0,47	0,17	0,47	0,17
6	BN6 Dommelbeemden	162 640	396 853	0,61	0,44	0,17	0,44	0,17
7	HR1 Kempenland-west	150 336	383 093	7,58	6,15	1,43	6,30	1,28
8	HR2 Kempenland-west	150 179	382 880	6,76	5,42	1,34	5,55	1,21
9	HR3 Kempenland-west	145 575	383 282	2,63	2,01	0,62	2,00	0,63
10	HR4 Kempenland-west	145 351	384 044	1,78	1,38	0,40	1,37	0,41
11	HR5 Kempenland-west	145 237	384 678	1,44	1,12	0,32	1,11	0,33
12	HR6 R.Heide & R.Laag	130 494	389 952	0,21	0,15	0,06	0,15	0,06
13	HR7 R.Heide & R.Laag	131 058	391 563	0,24	0,17	0,07	0,17	0,07
14	HR8 Kampina & OV	143 377	396 464	0,52	0,38	0,14	0,38	0,14
15	HR9 Kampina & OV	145 006	395 827	0,65	0,48	0,17	0,48	0,17
16	HR10 Kampina & OV	146 178	395 775	0,66	0,49	0,17	0,49	0,17
17	HR11 Kampina & OV	147 387	395 553	0,78	0,58	0,20	0,58	0,20
18	HR12 L.& D. Duinen	136 754	402 613	0,26	0,19	0,07	0,19	0,07
19	HR13 Leemkuilen	140 888	401 644	0,31	0,23	0,08	0,23	0,08
20	HR14 L.& D. Duinen	142 790	406 205	0,25	0,19	0,06	0,18	0,07
21	HR15 V. Ven, MP&BB	146 486	408 729	0,27	0,20	0,07	0,20	0,07
22	HR16 V. Ven, MP&BB	149 004	408 882	0,32	0,24	0,08	0,24	0,08
23	HR17 S.Heide&Beuven	167 677	379 918	0,32	0,24	0,08	0,24	0,08
24	HR18 Leenderb, GH&DP	163 112	379 424	0,44	0,32	0,12	0,32	0,12
25	HR19 Leenderb, GH&DP	162 644	375 940	0,37	0,26	0,11	0,26	0,11
26	HR20 Leenderb, GH&DP	161 898	374 688	0,37	0,26	0,11	0,26	0,11
27	HR21 Leenderb, GH&DP	159 037	371 366	0,36	0,25	0,11	0,25	0,11
28	HR22 Leenderb, GH&DP	156 064	365 878	0,22	0,16	0,06	0,16	0,06
29	VR1 Kampina & OV	146 162	395 124	0,71	0,53	0,18	0,53	0,18
30	VR2 Kampina & OV	146 733	394 923	0,76	0,57	0,19	0,57	0,19
31	VR3 Kampina & OV	147 715	396 434	0,74	0,55	0,19	0,55	0,19
32	VR4 S.Heide&Beuven	171 722	379 919	0,25	0,19	0,06	0,19	0,06
33	VR5 S.Heide&Beuven	170 691	379 208	0,26	0,19	0,07	0,19	0,07
34	VR6 S.Heide&Beuven	170 280	378 693	0,26	0,19	0,07	0,19	0,07
35	VR7 S.Heide&Beuven	170 542	377 796	0,24	0,18	0,06	0,18	0,06
36	VR8 Leenderb, GH&DP	164 482	375 648	0,29	0,21	0,08	0,21	0,08
37	VR9 Leenderb, GH&DP	163 378	374 968	0,33	0,23	0,10	0,23	0,10
38	VR10 Leenderb, GH&DP	162 725	373 700	0,31	0,22	0,09	0,22	0,09
39	VR11 Leenderb, GH&DP	161 302	372 143	0,31	0,22	0,09	0,22	0,09
40	VR12 Leenderb, GH&DP	161 844	370 145	0,28	0,20	0,08	0,20	0,08

Naam van de berekening: **NB-wetvergunning 26-08-2009**

Gemaakt op: 9-09-2013 17:34:01

Zwaartepunt X: 149,800 Y: 384,600

Cluster naam: 97062.043 Kreiel 14 en 14a, Wintelre

Berekende ruwheid: 0,34 m

Emissie Punten:

Volgnr.	BronID	X-coord.	Y-coord.	Hoogte	Gem.geb. hoogte	Diam.	Uitr. snelheid	Emissie
1	Stal 2	149 798	384 491	1,5	1,5	0,5	0,40	134
2	Stal 4	149 838	384 525	2,7	3,4	0,5	4,00	700
3	Stal 5	149 864	384 569	7,4	4,7	1,2	6,90	1 718
4	Stal 6	149 812	384 589	7,4	4,7	1,2	4,96	1 372
5	Stal 7 (1)	149 877	384 605	8,5	5,3	1,8	4,93	1 440
6	Stal 7 (2)	149 811	384 636	8,5	5,3	1,6	6,78	1 584

Gevoelige locaties:

Volgnummer	Naam	X coördinaat	Y coördinaat	Depositie
1	BN1 Zwartven	136 270	376 483	0,45
2	BN2 Zwartven	136 156	376 852	0,45
3	BN3 Hildsven	142 328	394 227	0,63
4	BN4 Kavelen	155 488	393 257	1,36
5	BN5 Dommelbeemden	161 623	397 138	0,64
6	BN6 Dommelbeemden	162 640	396 853	0,61
7	HR1 Kempenland-west	150 336	383 093	7,58
8	HR2 Kempenland-west	150 179	382 880	6,76
9	HR3 Kempenland-west	145 575	383 282	2,63
10	HR4 Kempenland-west	145 351	384 044	1,78
11	HR5 Kempenland-west	145 237	384 678	1,44
12	HR6 R.Heide & R.Laag	130 494	389 952	0,21
13	HR7 R.Heide & R.Laag	131 058	391 563	0,24
14	HR8 Kampina & OV	143 377	396 464	0,52
15	HR9 Kampina & OV	145 006	395 827	0,65
16	HR10 Kampina & OV	146 178	395 775	0,66
17	HR11 Kampina & OV	147 387	395 553	0,78
18	HR12 L.& D. Duinen	136 754	402 613	0,26
19	HR13 Leemkuilen	140 888	401 644	0,31
20	HR14 L.& D. Duinen	142 790	406 205	0,25
21	HR15 V. Ven, MP&BB	146 486	408 729	0,27
22	HR16 V. Ven, MP&BB	149 004	408 882	0,32
23	HR17 S.Heide&Beuven	167 677	379 918	0,32
24	HR18 Leenderb, GH&DP	163 112	379 424	0,44
25	HR19 Leenderb, GH&DP	162 644	375 940	0,37
26	HR20 Leenderb, GH&DP	161 898	374 688	0,37
27	HR21 Leenderb, GH&DP	159 037	371 366	0,36
28	HR22 Leenderb, GH&DP	156 064	365 878	0,22
29	VR1 Kampina & OV	146 162	395 124	0,71
30	VR2 Kampina & OV	146 733	394 923	0,76
31	VR3 Kampina & OV	147 715	396 434	0,74
32	VR4 S.Heide&Beuven	171 722	379 919	0,25
33	VR5 S.Heide&Beuven	170 691	379 208	0,26
34	VR6 S.Heide&Beuven	170 280	378 693	0,26
35	VR7 S.Heide&Beuven	170 542	377 796	0,24
36	VR8 Leenderb, GH&DP	164 482	375 648	0,29
37	VR9 Leenderb, GH&DP	163 378	374 968	0,33
38	VR10 Leenderb, GH&DP	162 725	373 700	0,31
39	VR11 Leenderb, GH&DP	161 302	372 143	0,31
40	VR12 Leenderb, GH&DP	161 844	370 145	0,28

Details van Emissie Punt: Stal 2 (1602)

Volgnr.	Code	Type	Aantal	Emissie	Totaal
1	A3	Vrouwelijk jongvee tot 2 jaar	10	3.9	39
2	A1.100.1	Melk- en kalfkoeien tot 2 jaar	10	9.5	95

Details van Emissie Punt: Stal 4 (1603)

Volgnr.	Code	Type	Aantal	Emissie	Totaal
1	D3.100.2	Vleesvarkens	200	3.5	700

Details van Emissie Punt: Stal 5 (1604)

Volgnr.	Code	Type	Aantal	Emissie	Totaal
1	D1.2.100	Kraamzeugen	96	8.3	796.8
2	D1.1.100.1	Gespeende biggen	1536	0.6	921.6

Details van Emissie Punt: Stal 6 (1605)

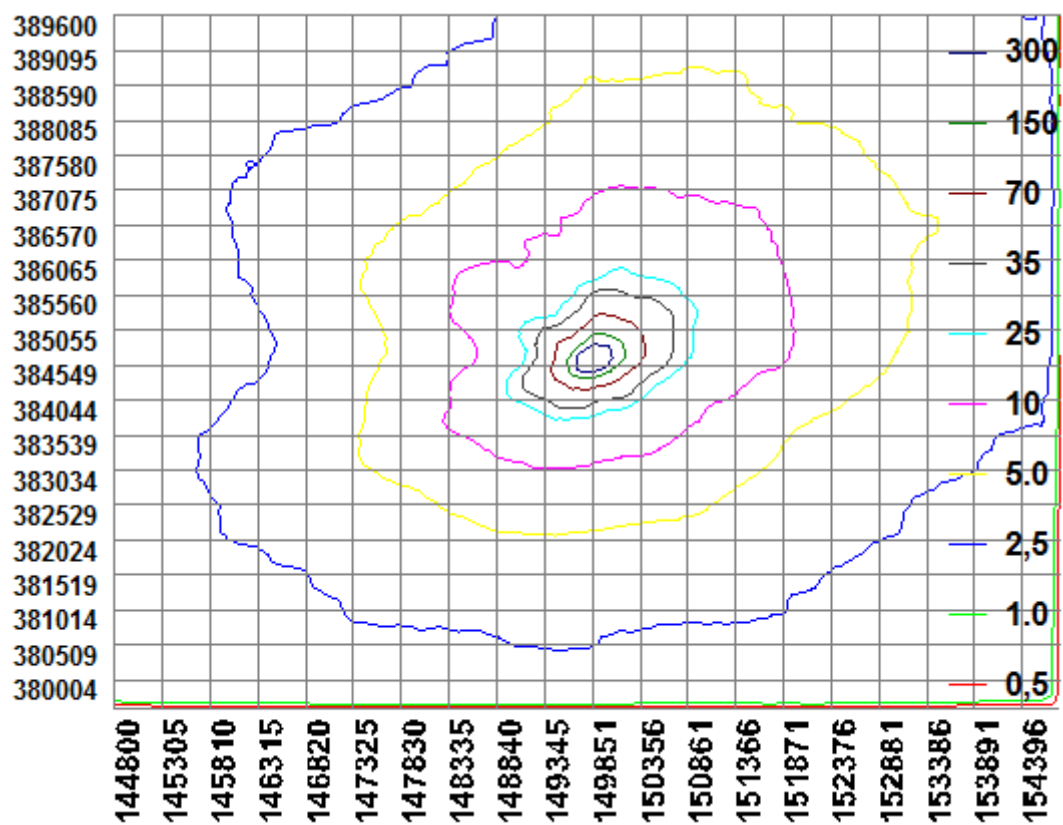
Volgnr.	Code	Type	Aantal	Emissie	Totaal
1	D1.3.100	Guste en dragende zeugen	324	4.2	1360.8
2	D2.100	Dekberen	2	5.5	11

Details van Emissie Punt: Stal 7 (1) (1606)

Volgnr.	Code	Type	Aantal	Emissie	Totaal
1	D3.2.7.1.1	Vleesvarkens	1440	1	1440

Details van Emissie Punt: Stal 7 (2) (1607)

Volgnr.	Code	Type	Aantal	Emissie	Totaal
1	D3.2.7.1.1	Vleesvarkens	1584	1	1584



Naam van de berekening: **Beoogde bedrijfsopzet**

Gemaakt op: 4-03-2014 11:22:02

Zwaartepunt X: 149,800 Y: 384,600

Cluster naam: 97062.043 Kreiel 14 en 14a, Wintelre

Berekende ruwheid: 0,34 m

Emissie Punten:

Volgnr.	BronID	X-coord.	Y-coord.	Hoogte	Gem.geb. hoogte	Diam.	Uittr. snelheid	Emissie
1	Stal 5	149 841	384 582	5,4	4,5	2,1	3,00	653
2	Stal 6	149 796	384 599	5,4	4,5	1,8	3,00	443
3	Stal 7	149 859	384 631	3,5	5,9	2,6	5,95	1 980
4	Stal 8, LW1 oost	149 892	384 643	7,1	5,3	3,5	1,12	436
5	Stal 8, LW2 midden	149 849	384 662	6,7	5,3	4,3	1,23	697
6	Stal 8, LW3 west	149 798	384 683	7,1	5,3	4,4	1,02	950
7	Stal 9	149 790	384 604	1,5	1,5	0,5	0,40	42

Gevoelige locaties:

Volgnummer	Naam	X coördinaat	Y coördinaat	Depositie
1	BN1 Zwartven	136 270	376 483	0,33
2	BN2 Zwartven	136 156	376 852	0,33
3	BN3 Hildsven	142 328	394 227	0,46
4	BN4 Kavelen	155 488	393 257	1,02
5	BN5 Dommelbeemden	161 623	397 138	0,47
6	BN6 Dommelbeemden	162 640	396 853	0,44
7	HR1 Kempenland-west	150 336	383 093	6,15
8	HR2 Kempenland-west	150 179	382 880	5,42
9	HR3 Kempenland-west	145 575	383 282	2,01
10	HR4 Kempenland-west	145 351	384 044	1,38
11	HR5 Kempenland-west	145 237	384 678	1,12
12	HR6 R.Heide & R.Laag	130 494	389 952	0,15
13	HR7 R.Heide & R.Laag	131 058	391 563	0,17
14	HR8 Kampina & OV	143 377	396 464	0,38
15	HR9 Kampina & OV	145 006	395 827	0,48
16	HR10 Kampina & OV	146 178	395 775	0,49
17	HR11 Kampina & OV	147 387	395 553	0,58
18	HR12 L.& D. Duinen	136 754	402 613	0,19
19	HR13 Leemkuilen	140 888	401 644	0,23
20	HR14 L.& D. Duinen	142 790	406 205	0,19
21	HR15 V. Ven, MP&BB	146 486	408 729	0,20
22	HR16 V. Ven, MP&BB	149 004	408 882	0,24
23	HR17 S.Heide&Beuven	167 677	379 918	0,24
24	HR18 Leenderb, GH&DP	163 112	379 424	0,32
25	HR19 Leenderb, GH&DP	162 644	375 940	0,26
26	HR20 Leenderb, GH&DP	161 898	374 688	0,26
27	HR21 Leenderb, GH&DP	159 037	371 366	0,25
28	HR22 Leenderb, GH&DP	156 064	365 878	0,16
29	VR1 Kampina & OV	146 162	395 124	0,53
30	VR2 Kampina & OV	146 733	394 923	0,57
31	VR3 Kampina & OV	147 715	396 434	0,55
32	VR4 S.Heide&Beuven	171 722	379 919	0,19
33	VR5 S.Heide&Beuven	170 691	379 208	0,19
34	VR6 S.Heide&Beuven	170 280	378 693	0,19
35	VR7 S.Heide&Beuven	170 542	377 796	0,18
36	VR8 Leenderb, GH&DP	164 482	375 648	0,21
37	VR9 Leenderb, GH&DP	163 378	374 968	0,23
38	VR10 Leenderb, GH&DP	162 725	373 700	0,22
39	VR11 Leenderb, GH&DP	161 302	372 143	0,22
40	VR12 Leenderb, GH&DP	161 844	370 145	0,20

Details van Emissie Punt: Stal 5 (1674)

Volgnr.	Code	Type	Aantal	Emissie	Totaal
1	D3.2.15.1.2	Vleesvarkens	1232	0.53	652.96

Details van Emissie Punt: Stal 6 (1675)

Volgnr.	Code	Type	Aantal	Emissie	Totaal
1	D3.2.15.1.2	Vleesvarkens	836	0.53	443.08

Details van Emissie Punt: Stal 7 (1676)

Volgnr.	Code	Type	Aantal	Emissie	Totaal
1	D3.2.14.2	Vleesvarkens	2200	0.18	396
2	D3.2.9.2	Vleesvarkens	1440	1.1	1584

Details van Emissie Punt: Stal 8, LW1 oost (1677)

Volgnr.	Code	Type	Aantal	Emissie	Totaal
1	D1.3.12.4	Guste en dragende zeugen	646	0.63	406.98
2	D2.4.4	Dekberen	4	0.83	3.32
3	D3.2.15.4.2	Opfokzeugen	48	0.53	25.44

Details van Emissie Punt: Stal 8, LW2 midden (1678)

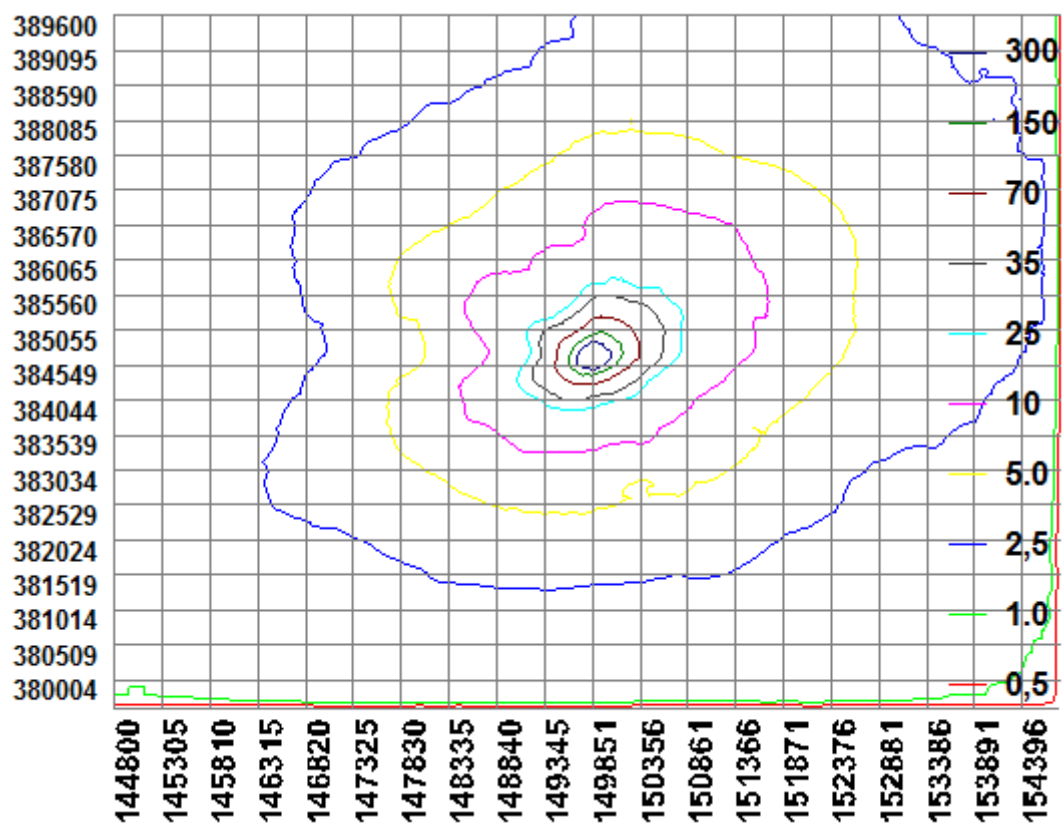
Volgnr.	Code	Type	Aantal	Emissie	Totaal
1	D1.2.17.4	Kraamzeugen	200	1.25	250
2	D1.1.15.4.2	Gespeende biggen	4065	0.11	447.15

Details van Emissie Punt: Stal 8, LW3 west (1679)

Volgnr.	Code	Type	Aantal	Emissie	Totaal
1	D3.2.15.4.2	Vleesvarkens	1792	0.53	949.76

Details van Emissie Punt: Stal 9 (1680)

Volgnr.	Code	Type	Aantal	Emissie	Totaal
1	A2	Zoogkoeien > 2 jaar	4	5.3	21.2
2	A3	Vr. jongvee tot 2 jaar	4	3.9	15.6
3	K1	Volwassen paard	1	5	5



Naam van de berekening: **Alternatief**
 Gemaakt op: 4-03-2014 13:06:14
 Zwaartepunt X: 149,800 Y: 384,600
 Cluster naam: 97062.043 Kreiel 14 en 14a, Wintelre
 Berekende ruwheid: 0,34 m

Emissie Punten:

Volgnr.	BronID	X-coord.	Y-coord.	Hoogte	Gem.geb. hoogte	Diam.	Uittr. snelheid	Emissie
1	Stal 5	149 841	384 582	5,4	4,5	2,1	1,18	250
2	Stal 6	149 796	384 599	5,4	4,5	1,8	3,00	443
3	Stal 7	149 859	384 631	3,5	5,9	2,6	5,95	1 980
4	Stal 8	149 855	384 645	7,6	5,3	5,4	1,15	1 603
5	Stal 10	149 863	384 517	8,7	5,9	3,5	1,12	436
6	Stal 11	149 835	384 532	9,1	6,1	3,5	1,39	447
7	Stal 9	149 790	384 604	1,5	1,5	0,5	0,40	42

Gevoelige locaties:

Volgnummer	Naam	X coördinaat	Y coördinaat	Depositie
1	BN1 Zwartven	136 270	376 483	0,33
2	BN2 Zwartven	136 156	376 852	0,32
3	BN3 Hildsven	142 328	394 227	0,46
4	BN4 Kavelen	155 488	393 257	1,02
5	BN5 Dommelbeemden	161 623	397 138	0,47
6	BN6 Dommelbeemden	162 640	396 853	0,44
7	HR1 Kempenland-west	150 336	383 093	6,30
8	HR2 Kempenland-west	150 179	382 880	5,55
9	HR3 Kempenland-west	145 575	383 282	2,00
10	HR4 Kempenland-west	145 351	384 044	1,37
11	HR5 Kempenland-west	145 237	384 678	1,11
12	HR6 R.Heide & R.Laag	130 494	389 952	0,15
13	HR7 R.Heide & R.Laag	131 058	391 563	0,17
14	HR8 Kampina & OV	143 377	396 464	0,38
15	HR9 Kampina & OV	145 006	395 827	0,48
16	HR10 Kampina & OV	146 178	395 775	0,49
17	HR11 Kampina & OV	147 387	395 553	0,58
18	HR12 L.& D. Duinen	136 754	402 613	0,19
19	HR13 Leemkuilen	140 888	401 644	0,23
20	HR14 L.& D. Duinen	142 790	406 205	0,18
21	HR15 V. Ven, MP&BB	146 486	408 729	0,20
22	HR16 V. Ven, MP&BB	149 004	408 882	0,24
23	HR17 S.Heide&Beuven	167 677	379 918	0,24
24	HR18 Leenderb, GH&DP	163 112	379 424	0,32
25	HR19 Leenderb, GH&DP	162 644	375 940	0,26
26	HR20 Leenderb, GH&DP	161 898	374 688	0,26
27	HR21 Leenderb, GH&DP	159 037	371 366	0,25
28	HR22 Leenderb, GH&DP	156 064	365 878	0,16
29	VR1 Kampina & OV	146 162	395 124	0,53
30	VR2 Kampina & OV	146 733	394 923	0,57
31	VR3 Kampina & OV	147 715	396 434	0,55
32	VR4 S.Heide&Beuven	171 722	379 919	0,19
33	VR5 S.Heide&Beuven	170 691	379 208	0,19
34	VR6 S.Heide&Beuven	170 280	378 693	0,19
35	VR7 S.Heide&Beuven	170 542	377 796	0,18
36	VR8 Leenderb, GH&DP	164 482	375 648	0,21
37	VR9 Leenderb, GH&DP	163 378	374 968	0,23
38	VR10 Leenderb, GH&DP	162 725	373 700	0,22
39	VR11 Leenderb, GH&DP	161 302	372 143	0,22
40	VR12 Leenderb, GH&DP	161 844	370 145	0,20

Details van Emissie Punt: Stal 5 (1674)

Volgnr.	Code	Type	Aantal	Emissie	Totaal
1	D1.2.17.1	Kraamzeugen	200	1.25	250

Details van Emissie Punt: Stal 6 (1675)

Volgnr.	Code	Type	Aantal	Emissie	Totaal
1	D3.2.15.1.2	Vleesvarkens	836	0.53	443.08

Details van Emissie Punt: Stal 7 (1676)

Volgnr.	Code	Type	Aantal	Emissie	Totaal
1	D3.2.14.2	Vleesvarkens	2200	0.18	396
2	D3.2.9.2	Vleesvarkens	1440	1.1	1584

Details van Emissie Punt: Stal 8 (1688)

Volgnr.	Code	Type	Aantal	Emissie	Totaal
1	D3.2.15.4.2	Vleesvarkens	3024	0.53	1602.72

Details van Emissie Punt: Stal 10 (1689)

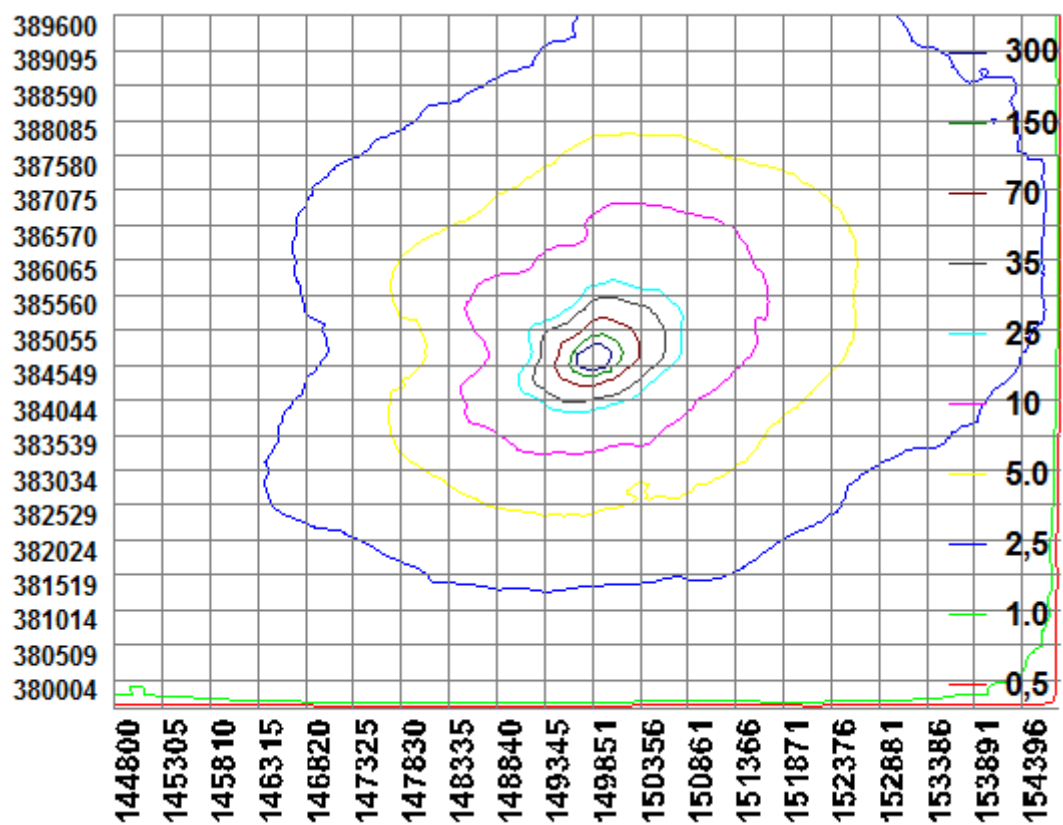
Volgnr.	Code	Type	Aantal	Emissie	Totaal
1	D1.3.12.4	Guste en dragende zeugen	646	0.63	406.98
2	D2.4.4	Dekberen	4	0.83	3.32
3	D3.2.15.4.2	Opfokzeugen	48	0.53	25.44

Details van Emissie Punt: Stal 11 (1690)

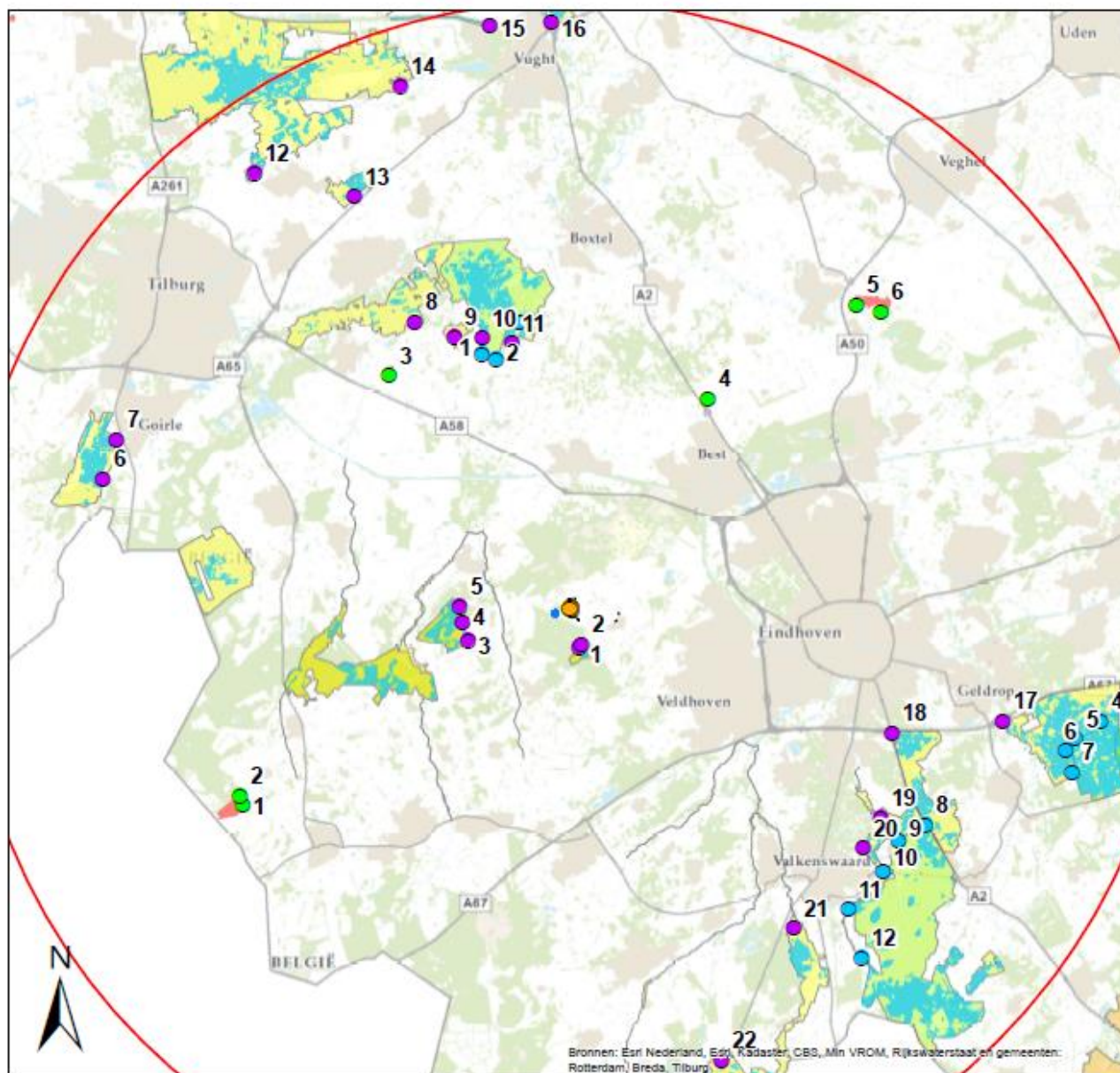
Volgnr.	Code	Type	Aantal	Emissie	Totaal
1	D1.1.15.4.2	Gespeende biggen	4065	0.11	447.15

Details van Emissie Punt: Stal 9 (1691)

Volgnr.	Code	Type	Aantal	Emissie	Totaal
1	A2	Zoogkoeien > 2 jaar	4	5.3	21.2
2	A3	Vrouwelijk jongvee tot 2 jaar	4	3.9	15.6
3	K1	Volwassen paard	1	5	5






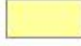





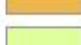



Situatietekening



0 2,5 5 10 15 20 25 Kilometers

Legenda

- | | | | |
|---|-----------------|---|---|
|  | 25 km lijn |  | Beschermde Natuurmonumenten (niet zijnde Natura 2000) |
|  | Ligging bedrijf |  | Voor verzuring gevoelige habitats |
|  | Rekenpunten BN |  | HR |
|  | Rekenpunten HR |  | HR+BN |
|  | Rekenpunten VR |  | VR |
| | |  | VR+BN |
| | |  | VR+HR |
| | |  | VR+HR+BN |