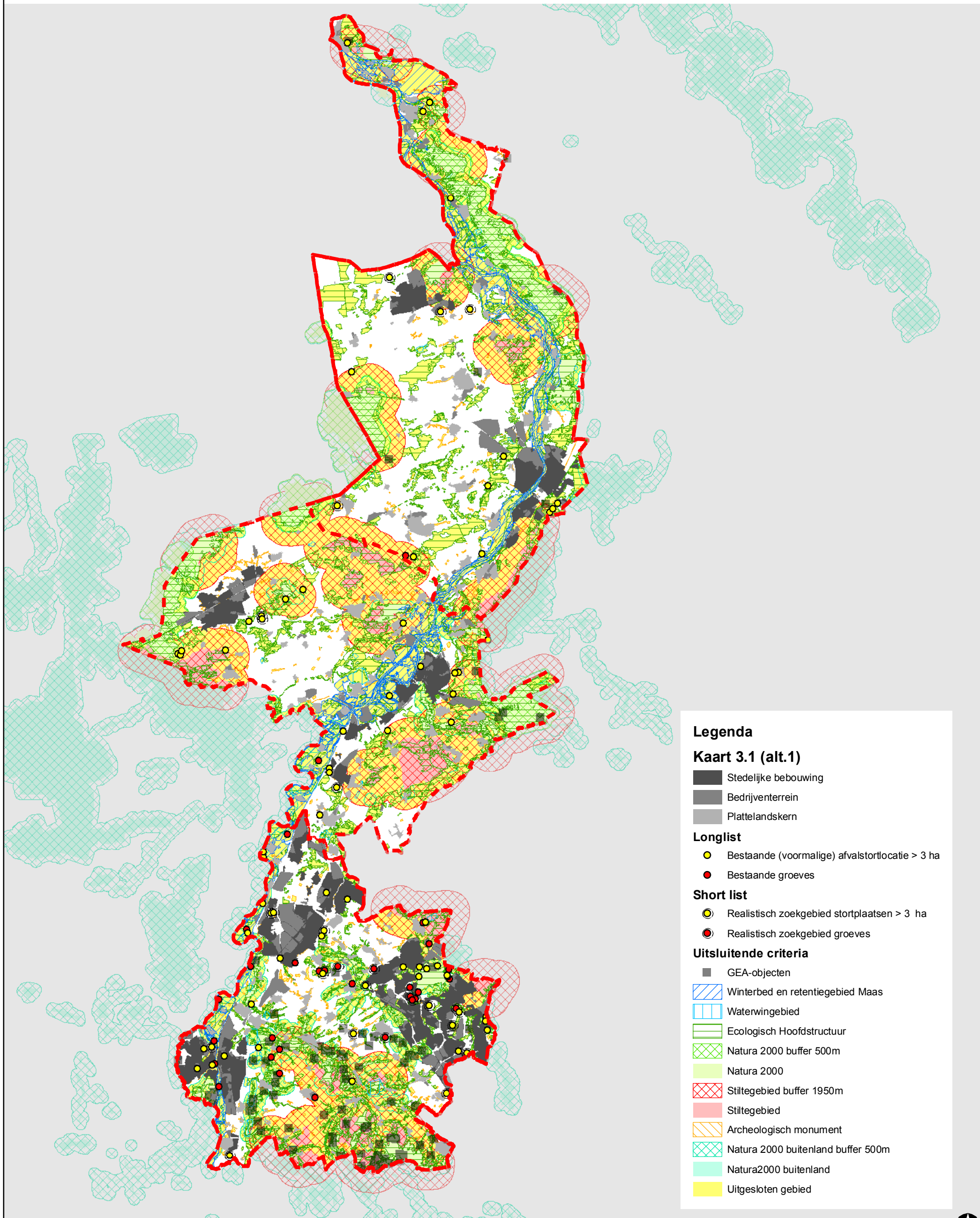


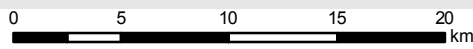
### 3. Regionale motorsportcentra



#### Legenda

#### Kaart 3.1 (alt.1)

- Stedelijke bebouwing
- Bedrijventerrein
- Plattelandskern
  
- Longlist**
- Bestaande (voormalige) afvalstortlocatie > 3 ha
- Bestaande groeves
  
- Short list**
- Realistisch zoekgebied stortplaatsen > 3 ha
- Realistisch zoekgebied groeves
  
- Uitsluitende criteria**
- GEA-objecten
- Winterbed en retentiegebied Maas
- Waterwingebied
- Ecologisch Hoofdstructuur
- Natura 2000 buffer 500m
- Natura 2000
- Stillegebied buffer 1950m
- Stillegebied
- Archeologisch monument
- Natura 2000 buitenland buffer 500m
- Natura2000 buitenland
- Uitgesloten gebied



<p>OPDRACHTGEVER <b>Provincie Limburg</b></p> <p>PROJECTOMSCHRIJVING <b>MER POL</b></p> <p>KAARTTITEL <b>3. Regionale motorsportcentra</b></p> <p>STATUS <b>CONCEPT</b></p>	<p>GIS SPECIALIST <b>J. van Meggelen</b></p> <p>PROJECTLEIDER <b>V. Maronier</b></p> <p>DATUM <b>22-01-2013</b></p> <p>KAARTNUMMER <b>256724-3</b></p> <p>SCHAAL <b>1:350 000</b></p> <p>FORMAAT <b>A3</b></p> <p>BLAD IN BLADEN <b>1 van 1</b></p> <p>WIJZ.NR <b>C0</b></p>
---	--

