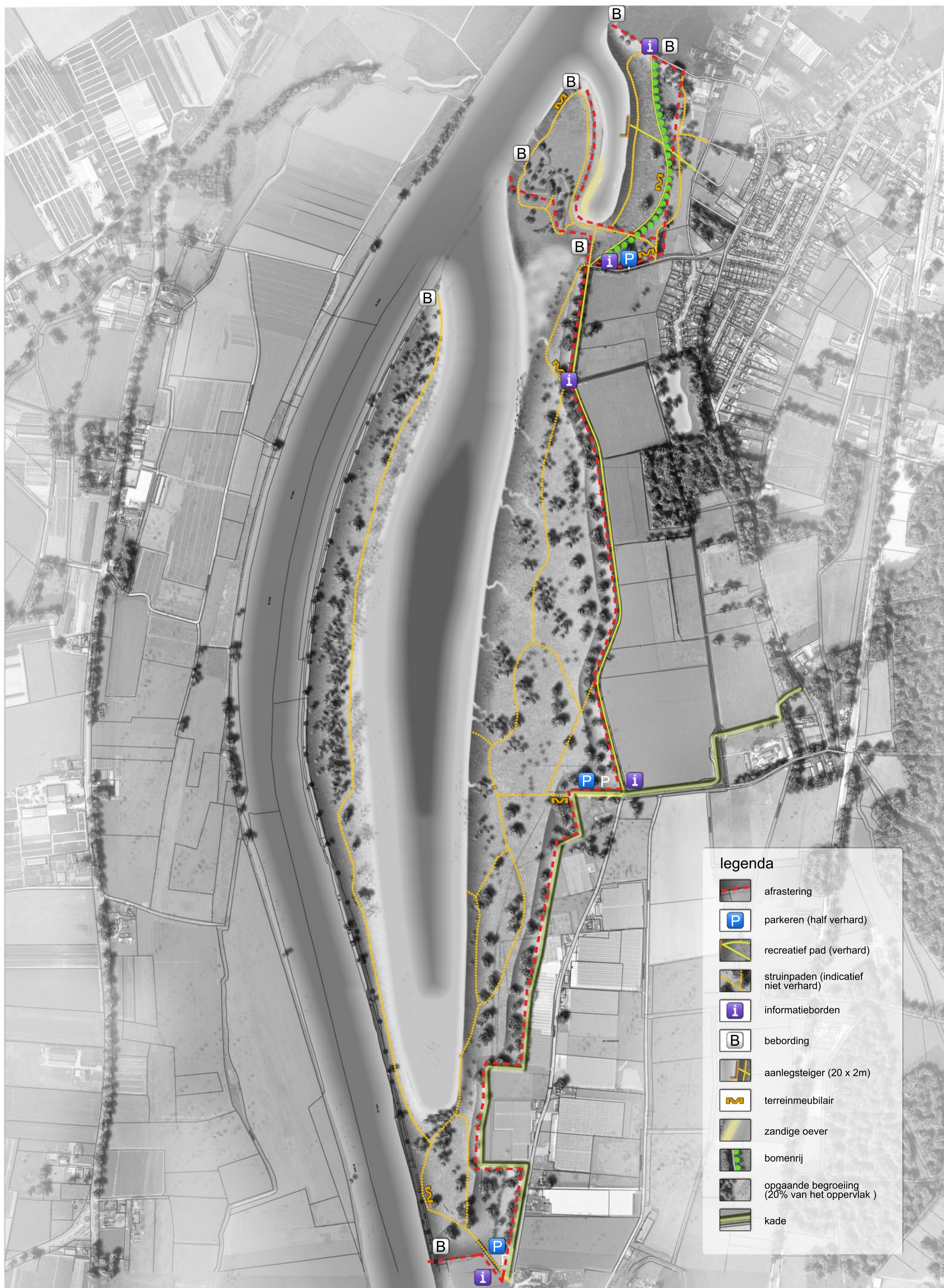


# HOOGWATERGEUL LOMM, GEMEENTE VENLO



## legenda

-  afrastering
-  parkeren (half verhard)
-  recreatief pad (verhard)
-  struipaden (indicatief niet verhard)
-  informatieborden
-  bebording
-  aanlegsteiger (20 x 2m)
-  terreinmeubilair
-  zandige oever
-  bomenrij
-  opgaande begroeiing (20% van het oppervlak)
-  kade

