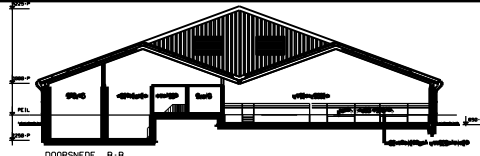


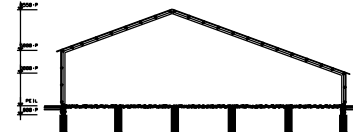
DOORSNEDEN A-A
1 EN 2
 VLEESVANGSTALLEN
 WANDEN + METSELWERK
 DAK + STALEN DOLFLATEN
 OODHOOGTE +3.8 NTR.
 NOODHOOGTE +4.22 NTR.
 VENTILATIE + MECHANISCHE VENT.
 NESTOPVLAC + RIJN+NEST IN ONDIEPE PUTTEN + RIJDSYSTEEM 1420 K3
 AANTAL DIEREN



DOORSNEDEN B-B
3
 VLEESVANGSTALLEN
 WANDEN + METSELWERK/BEYON
 DAK + STALEN DOLFLATEN
 OODHOOGTE +3.8 NTR.
 NOODHOOGTE +4.22 NTR.
 VENTILATIE + MECHANISCHE VENT.
 NESTOPVLAC + RIJN+NEST IN ONDIEPE PUTTEN + RIJDSYSTEEM 1420 K3
 AANTAL DIEREN



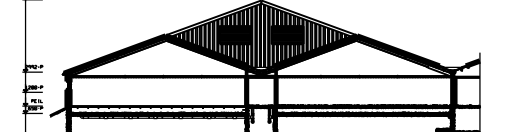
DOORSNEDEN C-C
4
 ZANTOORNIJTE
 WANDEN + DAKPANNEN
 DAK + DOLFLATEN
 OODHOOGTE +2.580 NTR.
 NOODHOOGTE +5.205 NTR.
 VENTILATIE + MECHANISCHE VENT.
 NESTOPVLAC + RIJN+NEST IN ONDIEPE PUTTEN + RIJDSYSTEEM 1420 K3
 AANTAL DIEREN



DOORSNEDEN D-D
5
 LOOS
 WANDEN + STALEN DAMMPLATEN
 DAK + DOLFLATEN
 OODHOOGTE +3.000-5.00 NTR.
 NOODHOOGTE +8.55 NTR.
 VENTILATIE + RIJN+NEST IN ONDIEPE PUTTEN + RIJDSYSTEEM 1420 K3
 AANTAL DIEREN



DOORSNEDEN E-E
6
 LOOS
 WANDEN + STALEN DAMMPLATEN
 DAK + DOLFLATEN
 OODHOOGTE +4.25 NTR.
 NOODHOOGTE +8.55 NTR.
 VENTILATIE + RIJN+NEST IN ONDIEPE PUTTEN + RIJDSYSTEEM 1420 K3
 AANTAL DIEREN



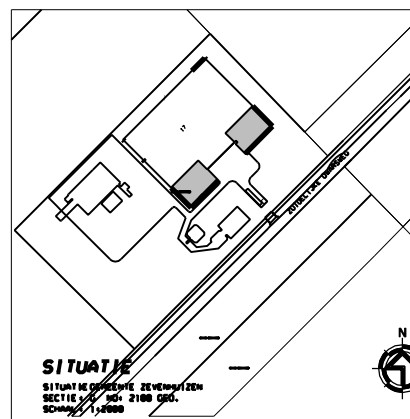
DOORSNEDEN F-F
7
 VLEESVANGSTALLEN
 WANDEN + METSELWERK
 DAK + STALEN DOLFLATEN
 OODHOOGTE +3.8 NTR.
 NOODHOOGTE +4.22 NTR.
 VENTILATIE + MECHANISCHE VENT.
 NESTOPVLAC + RIJN+NEST IN ONDIEPE PUTTEN + RIJDSYSTEEM 1420 K3
 AANTAL DIEREN

LEGENDA

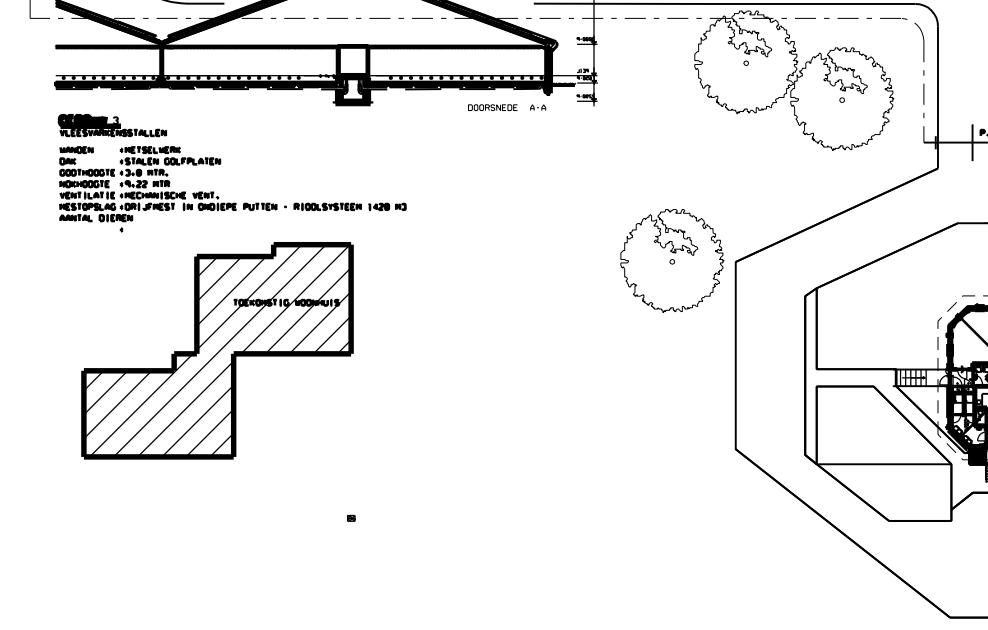
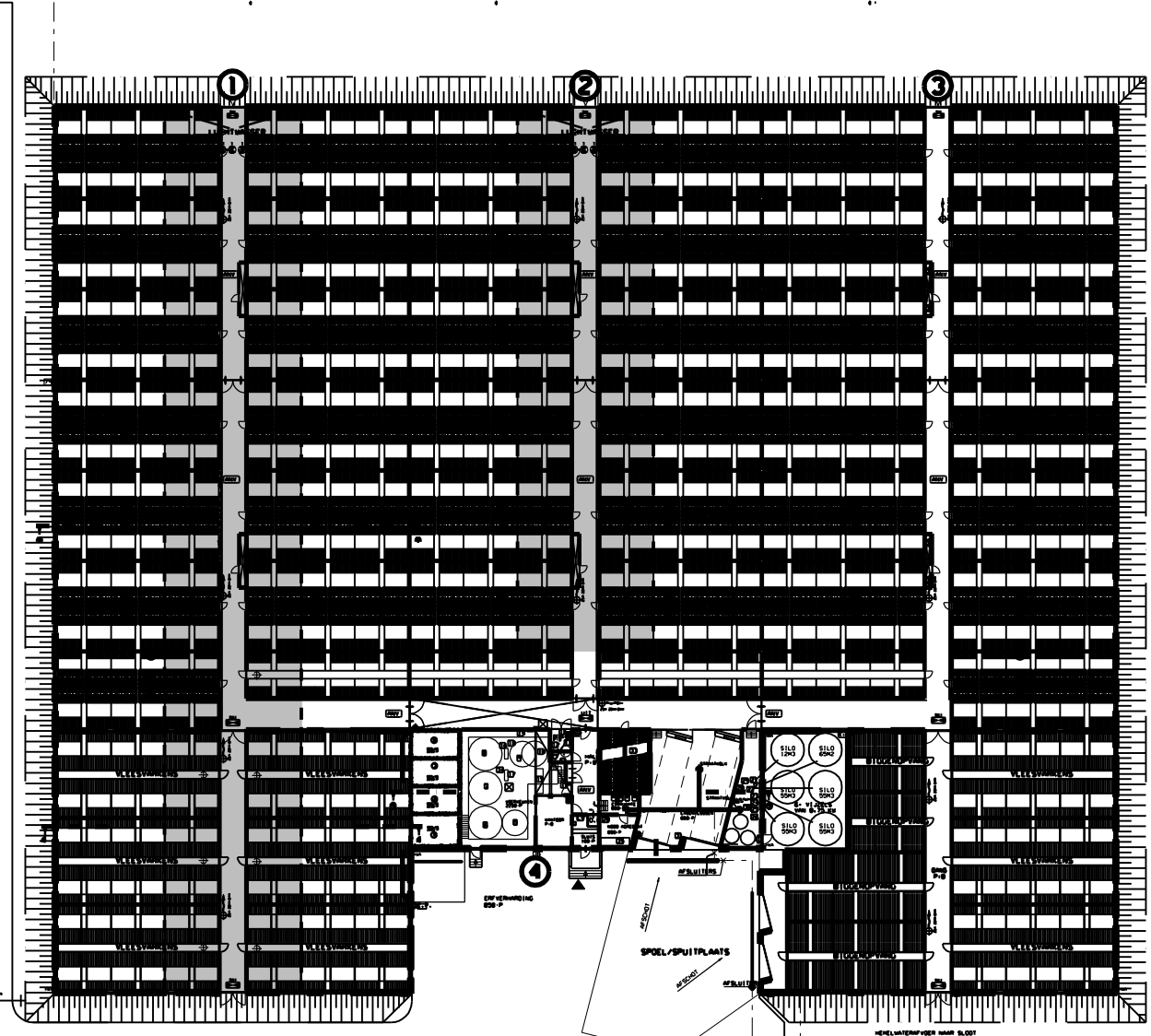
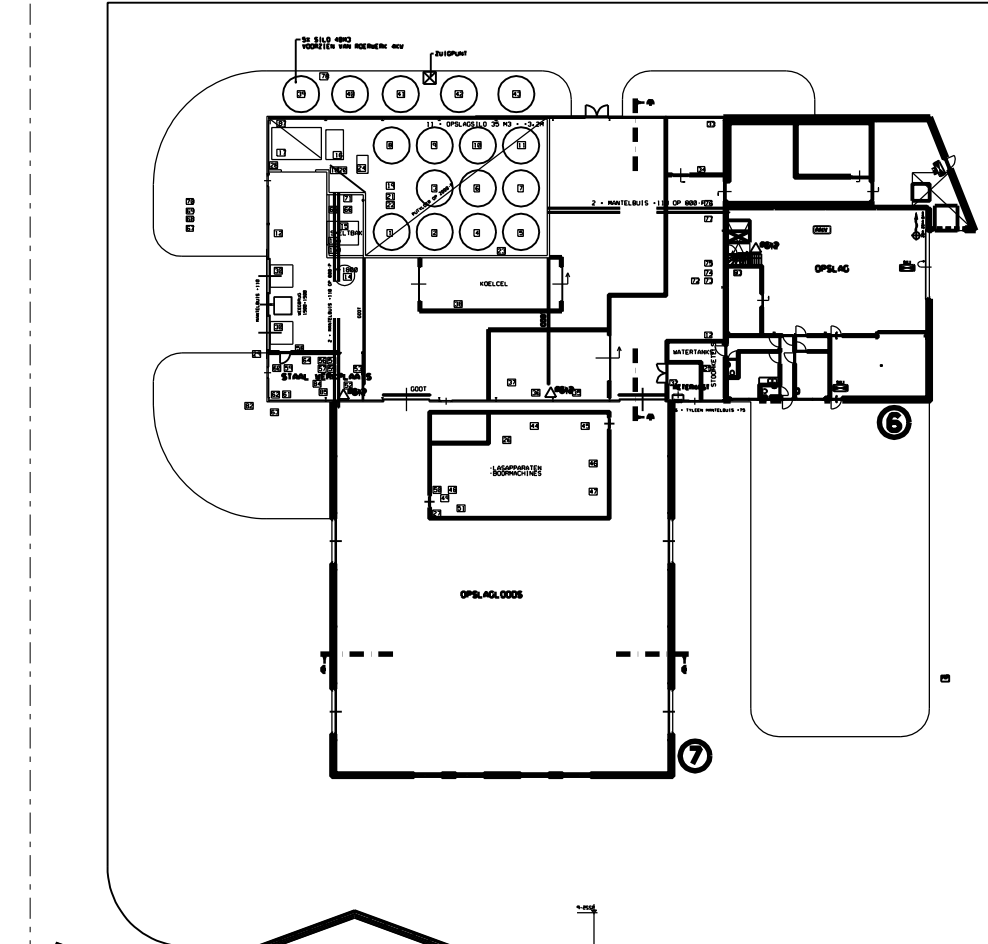
○	MOTOR 4 KW
○	MOTOR 3 KW
○	2 KW
○	0.5 KW
○	1.5 KW
○	0.75 KW
○	2.5 KW
○	4 / 5.5 KW
○	0.75 KW
○	1.1 KW
○	0.75 KW
○	1.1 KW
○	0.75 KW
○	0.12 KW
○	45 KW
○	11 KW
○	14 / 1.1 KW
○	32 / 0.3 KW
○	BETONROOSTER
○	METALLEN BRUICHTHOODSTEN
○	AUF. HOEDENLICHTING
○	NOODUITGANG
○	POEDERLUSSER BOD.
○	BRANDBL. WAPPEL
○	LAMPENHANGERS
○	DRYMET HANGERS
○	HELDPLAAT
○	POORT
○	2-ZUIPUNT NEST
○	1.000 BERTEN
○	6.1.1.8 KW

LEGENDA

1	T/W 11 TANK 3.20 M. MET ROERW. 4-RADEN 2.2 KW
12	COMPRESSOR 5.5 KW
13	TANK 2.5 M. 100 L. 10 KW. 2.2 KW
14	TANK 1.0 M. 100 L. 10 KW. 2.2 KW
15A	TANK 2.1 M. 100 L. 5 KW. 1.5 KW
15B	TANK 2.10-2.00 M. 100 L. 5 KW. 1.5 KW
16	TANK 2.10-2.00 M. 100 L. 5 KW. 1.5 KW
17	ONE AMOR. 2.2 KW
18	AMOR. JYNG 44 KW
19	AMOR. JYNG 55 KW
20	AMOR. JYNG 22 KW
21	AMOR. JYNG 19 KW
22	AMOR. JYNG 11/15 KW
23	AMOR. JYNG 1.7 KW
24	AMOR. JYNG 2.2 KW
25	STOEGEVEL 1500 KCM
26	AMOR. JYNG 1.7 KW
27	AMOR. JYNG 1.7 KW
28	AMOR. JYNG 2.2 KW
29	AMOR. JYNG 1.1 KW
30	LEVELER 2.2 KW
31	HOELCEL HOELHOEL R22
32	ACCU LADER 3 KW
33	AMOR. JYNG 2 / 0.22 KW
34	AMOR. JYNG 4.8 KW
35	AMOR. JYNG 6.2 KW
36	AMOR. JYNG 0.15 KW
37	AMOR. JYNG 0.44 KW
38	T/W 43 AMOR. JYNG 4.8 KW
39	BETON 4 KW
40	KUJPECHER 4/5.5 KW
41	DRYBANK 7.5 KW
42	VREESBANK 3.75 KW
43	SCHALPROM 4 KW
44	ACCU LADER 1 KW
45	ZANDMACHINE 1.4 KW
46	AMOR. JYNG 3 KW
47	AMOR. JYNG 0.75 KW
48	AMOR. JYNG 0.75 KW
49	AMOR. JYNG 1.5 KW
50	AMOR. JYNG 0.12 KW
51	AMOR. JYNG 0.31 KW
52	AMOR. JYNG 1.1 KW
53	AMOR. JYNG 0.75 KW
54	AMOR. JYNG 1.5 KW
55	AMOR. JYNG 1.5 KW
56	AUZHENTILATOR 1 KW
57	AMOR. JYNG 25 KW
58	STOFF FILTER 5.5 KW
59	AMOR. JYNG 0.55 KW
60	SPUIT 11 KW
61	AMOR. JYNG 7.5 KW
62	AMOR. JYNG 0.55 KW
63	T/W 70 AMOR. JYNG 0.55 KW
64	AMOR. JYNG 0.55 KW
65	AMOR. JYNG 0.55 KW
66	AMOR. JYNG 0.55 KW
67	AMOR. JYNG 0.55 KW
68	AMOR. JYNG 0.55 KW
69	AMOR. JYNG 0.55 KW
70	AMOR. JYNG 0.55 KW
71	AMOR. JYNG 0.55 KW
72	AMOR. JYNG 0.55 KW
73	AMOR. JYNG 0.55 KW
74	AMOR. JYNG 0.55 KW
75	WATERPOMP 1 KW
76	WATERPOMP 1 KW
77	VENTILATOR 1 KW
78	WATERPOMP 1 KW
79	WATERPOMP 1 KW
80	WATERPOMP 1 KW
81	WATERPOMP 1 KW
82	PERSCONTAINER 5.5 KW
83	WATERPOMP 4 KW
84	STOEZEL 1 KW
85	AMOR. JYNG 0.55 KW
86	WATERPOMP 1 KW
87	WATERPOMP 3 KW



Projectnummer	11/0/2000
Opdrachtgever	Van Westreenen
Ontwerper	Van Westreenen
Uitgever	Van Westreenen
Datum	11/0/2000
Schaal	1:1000
Projectnummer	11/0/2000



VAN WESTREENEN
 ADVISORIS VOOR HET BUITENLAND

11/0/2000