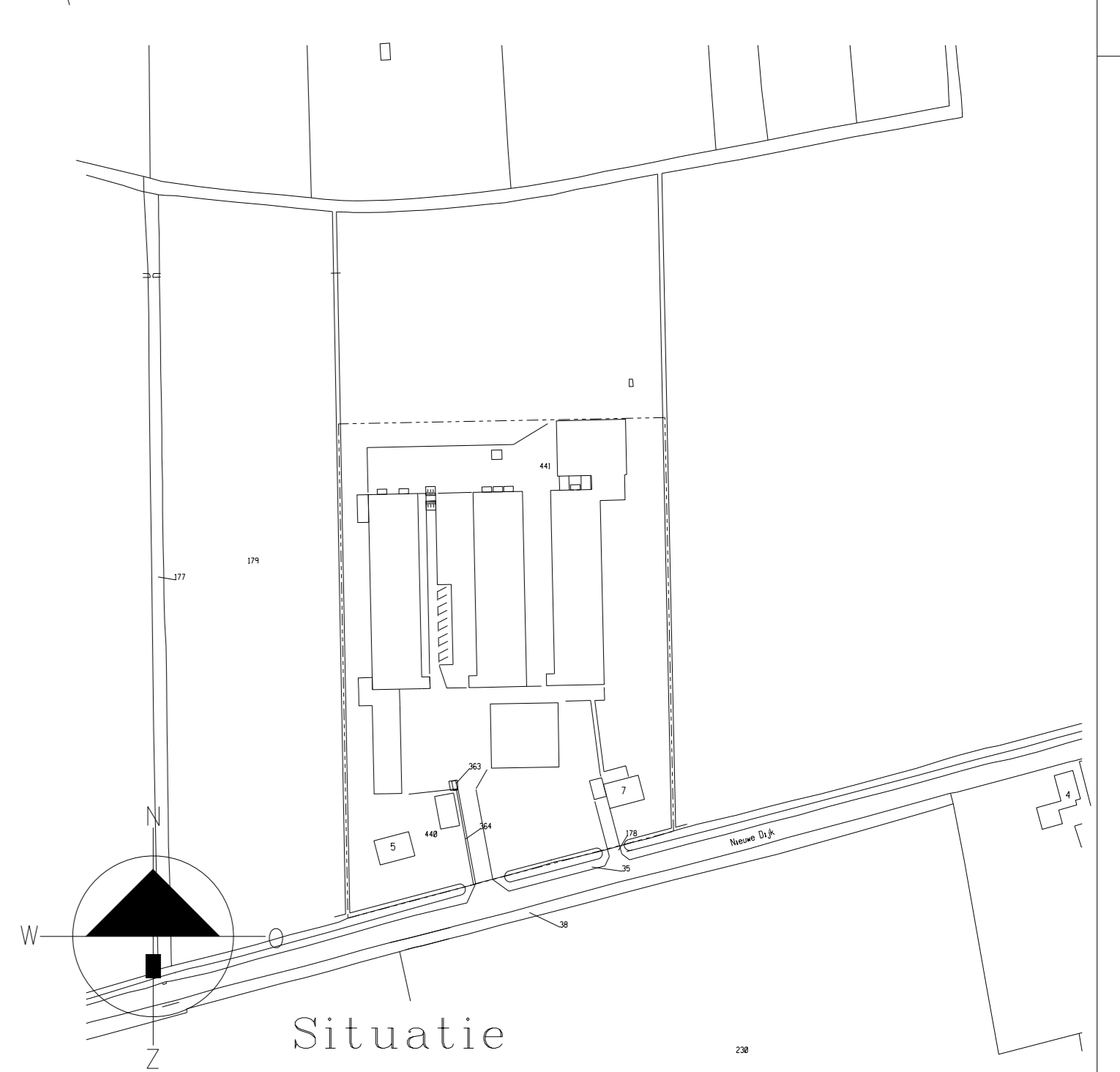
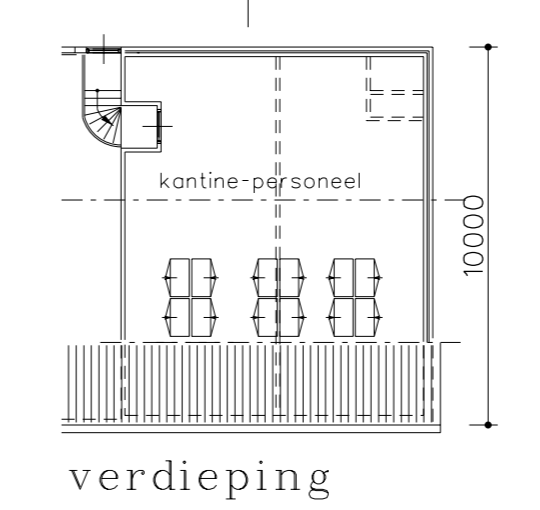
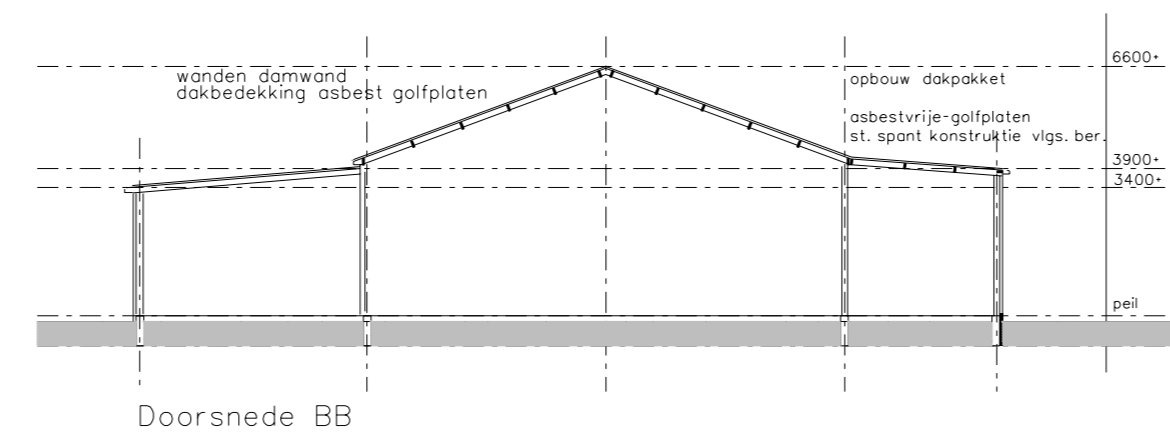
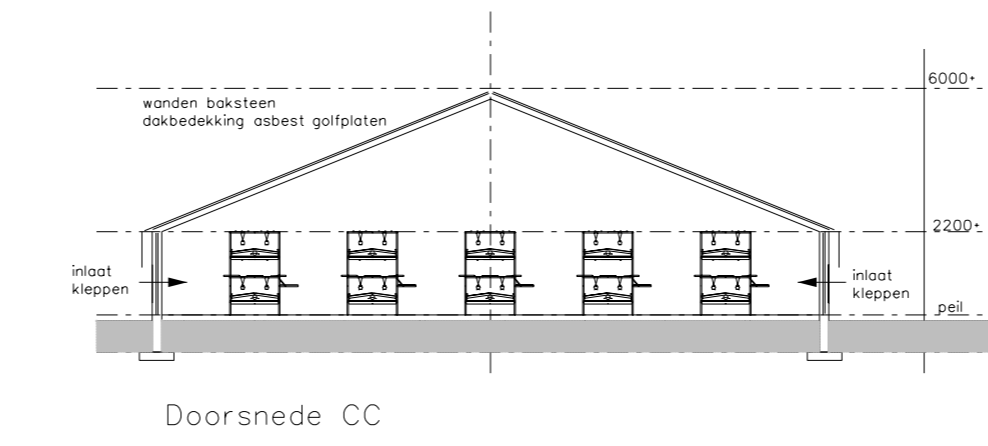
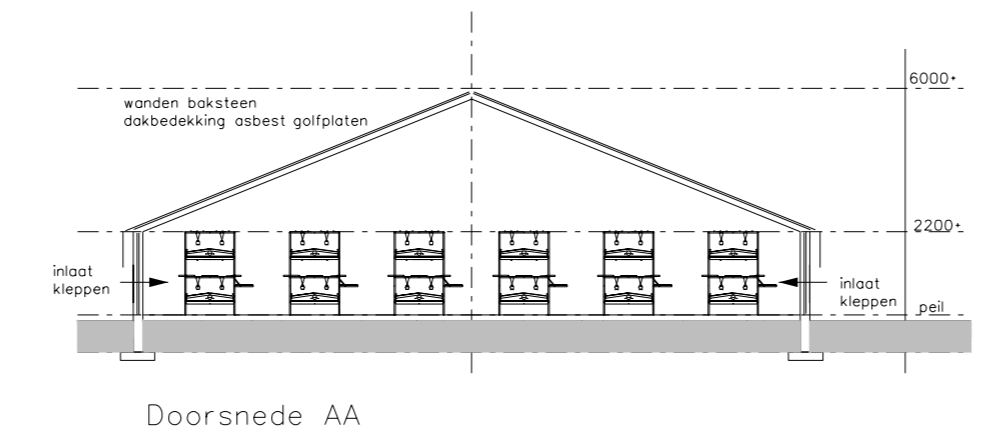


symp.	gebouw	omschrijving	aantal	vermogen kW	eenheid
[1]	buiten	voerste	3	-	40,0 ton/st.
[2]	C/D/E	ventilator laagte ventilatie	31	1,0	-
[3]	C/D/E	ventilator laagte vloerplaat	6	0,35	-
[4]	buiten	afzuigput	-	-	-
[5]	-	poederbluizer	8	-	6 kg
[6]	B	gasheter / bestrijdingsmedicijn	1	-	-
[7]	B	motor / watermeter	1	-	-
[8]	B	zaagmachine	1	2,00	-
[9]	B	kolombormachine	1	2,00	-
[10]	B	handzwaaierschroeven	total	4,00	-
[11]	B	compressor	1	3,00	-
[12]	B	stijpmachine	1	1,00	-
[13]	B	opapparaat elektro	1	-	160 Amp
[14]	B	opapparaat CO2 (gast)	1	-	50 liter
[15]	B	hagedrakpomp	1	3,00	-
[16]	B	hefketel HD-reiniger (opgestookt)	3	40,0-70,0	-
[17]	C/D/E	gasheter medicijn	3	-	-
[18]	C/D/E	verzekst electra	3	-	-
[19]	C/D/E	verderbrichting ventilatie	3	-	-
[20]	C/D/E	klimaatcomputer	3	-	-
[21]	buiten	blasmotor	6	0,33	-
[22]	C/D/E	voereger	3	-	-
[23]	C/D/E	gasheter (aardgas)	6	97,5	-
[24]	C/D/E	vijzel	3	0,75	-
[25]	C/D/E	motor aandrijving contactlijst	32	1,50	-
[26]	C/D/E	motor aandrijving mestbanden	16	1,50	-
[27]	C/D/E	motor klepafregeling instofventilatie	12	0,56	-
[28]	C/D/E	motor draaivoer gedroogde mest	3	3,60	-
[29]	buiten	motor draaivoer gedroogde mest	3	3,60	-
[30]	H	motor opvoerbond mest	3	3,00	-
[31]	H	motor zwaarmechanisme mest	1	1,00	-
[32]	H	motor verdebond mest	2	3,00	-
[33]	G	petroleum opvoer in tebak	3	-	25 liter
[34]	G	desorbietank in tebak met handpomp	1	-	600 liter
[35]	G	motorolie	1	-	200 liter
[36]	G	omroerolie	1	-	200 liter
[37]	buiten	kapotte kleding R22 freon 0,63 kg	1	-	0,70
[38]	G	shovel (diesel)	1	58,0	-
[39]	buiten	trafa NIJDN	1	-	-
[40]	G	desorbietank in tebak met pomp	1	1,50	10.000 liter
[41]	B	gasheter (aardgas)	1	6000	-
[42]	B	drufval	1	-	-
[43]	B	afzuigput	1	1,08	-
[44]	C/D/E	warmte-wisselaar	3	11,7	-
[45]	B	ruudstroom aggregaat (diesel)	1	100	-
[46]	G	staheter (petroleum) mobil	1	123	-
[47]	G	staheter (petroleum) mobil	1	90	-
[48]	G	bestelwagen	3	80,0	-
[49]	G	vrachtwagen (diesel)	4	300	-
[50]	buiten	pomp met afvoer	1	1,50	-
[51]	C/D/E	frequentieregelaar	3	-	-
[52]	C/D/E	frequentieregelaar	3	-	-

- Gebouwen**
- A Bedrijfswooning
 - B Berging / Werkplaats / Laadperron / Garage
 - C Stal 47150st. opfokkenners E 1.8.2
 - D Stal 47150st. opfokkenners E 1.8.2
 - E Stal 47150st. opfokkenners E 1.8.2
 - F 2e Bedrijfswooning
 - G Garage / Wertuigenstalling
 - H Mestloods
 - I Garage/Berging

- Renvooi ventilatoren**
- 7 st. stal C 60 dB(A) gemeten op 3 meter afstand
 - 7 st. stal D 60 dB(A) gemeten op 3 meter afstand
 - 7 st. stal E 60 dB(A) gemeten op 3 meter afstand

- Renvooi aan- en afvoerbewegingen**
- X A-01 toelevering veevoer
 - A-02 afvoer opfokkenners
 - # A-03 afvoer gedroogde mest
 - × A-04 afvoer spelen schrobwater/mestresten



Situatie

Kod. gemeente: Kesteren
 Sectie: C
 No. 440,441
 Schaal: 1:2000

HANDTEKENING:
 TEKENING IN 1 BLADEN
 BLAD 1

architectuur & vormgeving
 plan
 datum 22/10/2009
 schaal 1:200

Plan: StarInotie MER
 Locatie: Nieuwe Dijk 5, 4041CZ, Kesteren
 Opdrachtgever: v.v.O.F. Het Arker
 Pijlbaan 79
 4050 EB Ochten

Van Westreenen BV
 Antonie Fokkerstraat 1 / 3772 MP Barneveld
 Tel: (0342) 474255 / Fax (0342) 474281
 Bilderdijkstraat 29 / 7131NH Lichtenvoorde
 Tel: (0544) 379737 / Fax (0544) 378364

WV ANKER26