

Naam van de berekening: ref. 1

Gemaakt op: 10-11-2010 11:50:38

Zwaartepunt X: 173,100 Y: 438,000

Cluster naam: Anker, Tolsestraat 12

Berekende ruwheid: 0,25 m

Emissie Punten:

Volgnr.	BronID	X-coord.	Y-coord.	Hoogte	Gem.geb. hoogte	Diam.	Uittr. snelheid	Emissie
1	Stal D	173 050	438 024	5,0	4,9	2,7	3,00	4 140
2	Stal E	173 026	438 020	5,0	4,9	2,7	3,00	4 140
3	Stal G	173 076	438 035	5,0	5,8	3,6	2,50	12 600
4	Stal H	173 109	438 039	5,0	5,8	3,6	2,50	12 600

Gevoelige locaties:

Volgnummer	Naam	X coördinaat	Y coördinaat	Depositie
1	E.H.S.	175 265	435 421	17,44
2	Uiterwaarden Waal	173 676	435 503	23,83
3	Uiterw. Neder Rijn	172 699	438 965	138,17

Details van Emissie Punt: Stal D (1412)

Volgnr.	Code	Type	Aantal	Emissie	Totaal
1	E 2.5.1	Leghennen	45000	0.042	1890
2	E 6.100	Langdurige mestopslag	45000	0.05	2250

Details van Emissie Punt: Stal E (1413)

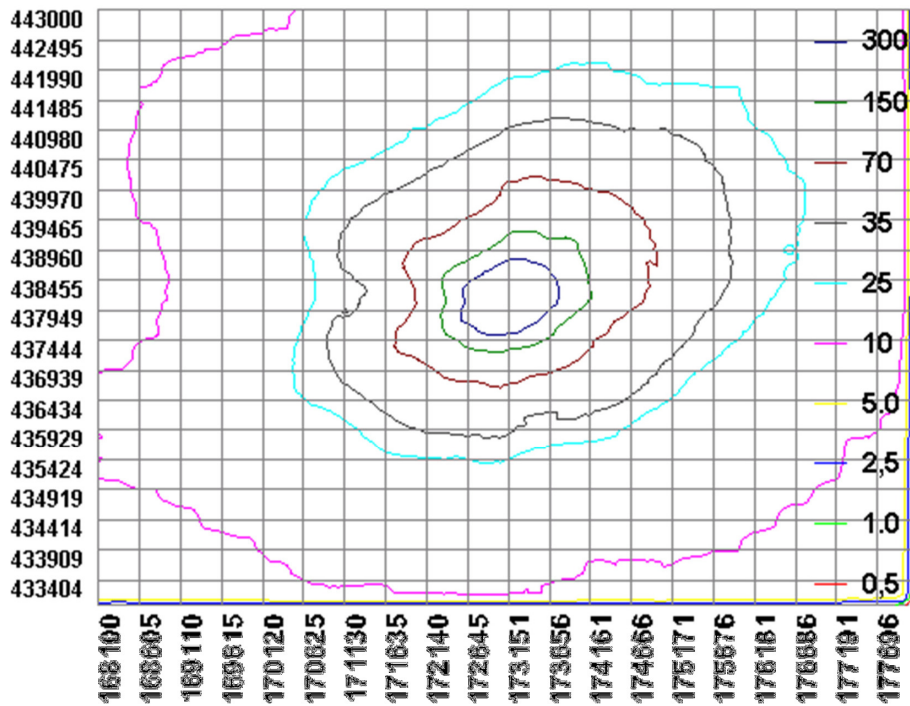
Volgnr.	Code	Type	Aantal	Emissie	Totaal
1	E 2.5.1	Leghennen	45000	0.042	1890
2	E 6.100	Langdurige mestopslag	45000	0.05	2250

Details van Emissie Punt: Stal G (1414)

Volgnr.	Code	Type	Aantal	Emissie	Totaal
1	E 2.7	Leghennen	40000	0.315	12600

Details van Emissie Punt: Stal H (1415)

Volgnr.	Code	Type	Aantal	Emissie	Totaal
1	E 2.7	Legkippen	40000	0.315	12600



Naam van de berekening: Ref 2

Gemaakt op: 11-11-2010 10:29:07
 Zwaartepunt X: 173,100 Y: 438,000
 Cluster naam: Anker, Tolsestraat 12
 Berekende ruwheid: 0,25 m

Emissie Punten:

Volgnr.	BronID	X-coord.	Y-coord.	Hoogte	Gem.geb. hoogte	Diam.	Uitr. snelheid	Emissie
1	Stal D	173 050	438 024	5,0	4,9	2,7	3,00	4 140
2	Stal E	173 026	438 020	5,0	4,9	2,7	3,00	4 140
3	Stal G	173 076	438 035	5,0	5,8	3,6	2,50	5 600
4	Stal H	173 109	438 039	5,0	5,8	3,6	2,50	5 600

Gevoelige locaties:

Volgnummer	Naam	X coördinaat	Y coördinaat	Depositie
1	E.H.S.	175 265	435 421	10,11
2	Uiterwaarden Waal	173 676	435 503	13,86
3	Uiterw. Neder Rijn	172 699	438 965	80,76

Details van Emissie Punt: Stal D (1412)

Volgnr.	Code	Type	Aantal	Emissie	Totaal
1	E 2.5.1	Leghennen	45000	0.042	1890
2	E 6.100	Langdurige mestopslag	45000	0.05	2250

Details van Emissie Punt: Stal E (1413)

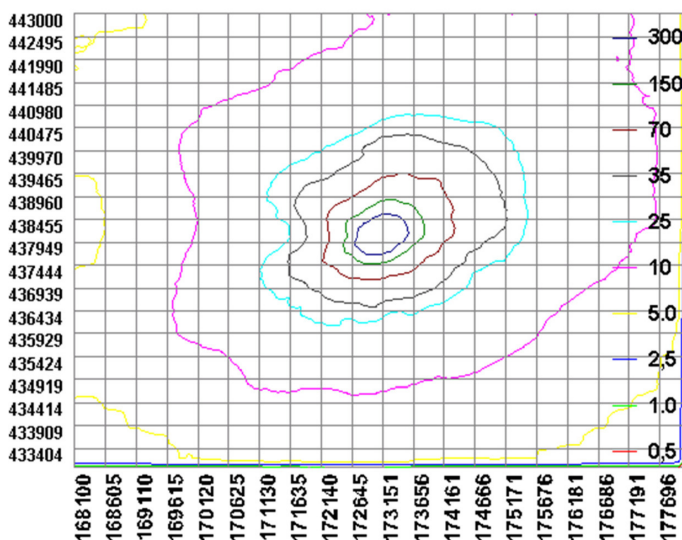
Volgnr.	Code	Type	Aantal	Emissie	Totaal
1	E 2.5.1	Leghennen	45000	0.042	1890
2	E 6.100	Langdurige mestopslag	45000	0.05	2250

Details van Emissie Punt: Stal G (1414)

Volgnr.	Code	Type	Aantal	Emissie	Totaal
1	E 2.11.1	Leghennen	40000	0.09	3600
2	E 6.100	Langdurige mestopslag	40000	0.05	2000

Details van Emissie Punt: Stal H (1415)

Volgnr.	Code	Type	Aantal	Emissie	Totaal
1	E 2.11.1	Legkippen	40000	0.09	3600
2	E 6.100	Langdurige mestopslag	40000	0.05	2000



Naam van de berekening: Altern 1

Gemaakt op: 11-11-2010 11:38:23

Zwaartepunt X: 173,100 Y: 438,000

Cluster naam: Anker, Tolsestraat 12

Berekende ruwheid: 0,25 m

Emissie Punten:

Volgnr.	BronID	X-coord.	Y-coord.	Hoogte	Gem.geb. hoogte	Diam.	Uittr. snelheid	Emissie
1	Stal D	173 050	438 024	5,0	4,9	2,7	3,00	3 500
2	Stal E	173 026	438 020	5,0	4,9	2,7	3,00	3 500
3	Stal G	173 076	438 035	5,0	5,8	3,6	2,50	5 180
4	Stal H	173 109	438 039	5,0	5,8	3,6	2,50	5 180
5	Stal I	173 142	438 044	5,0	4,7	3,8	2,50	6 020

Gevoelige locaties:

Volgnummer	Naam	X coördinaat	Y coördinaat	Depositie
1	E.H.S.	175 265	435 421	12,23
2	Uiterwaarden Waal	173 676	435 503	16,64
3	Uiterw. Neder Rijn	172 699	438 965	95,27

Details van Emissie Punt: Stal D (1412)

Volgnr.	Code	Type	Aantal	Emissie	Totaal
1	E 2.11.1	Leghennen	25000	0.09	2250
2	E 6.100	Langdurige mestopslag	25000	0.05	1250

Details van Emissie Punt: Stal E (1413)

Volgnr.	Code	Type	Aantal	Emissie	Totaal
1	E 2.11.1	Leghennen	25000	0.09	2250
2	E 6.100	Langdurige mestopslag	25000	0.05	1250

Details van Emissie Punt: Stal G (1414)

Volgnr.	Code	Type	Aantal	Emissie	Totaal
1	E 2.11.1	Leghennen	37000	0.09	3330
2	E 6.100	Langdurige mestopslag	37000	0.05	1850

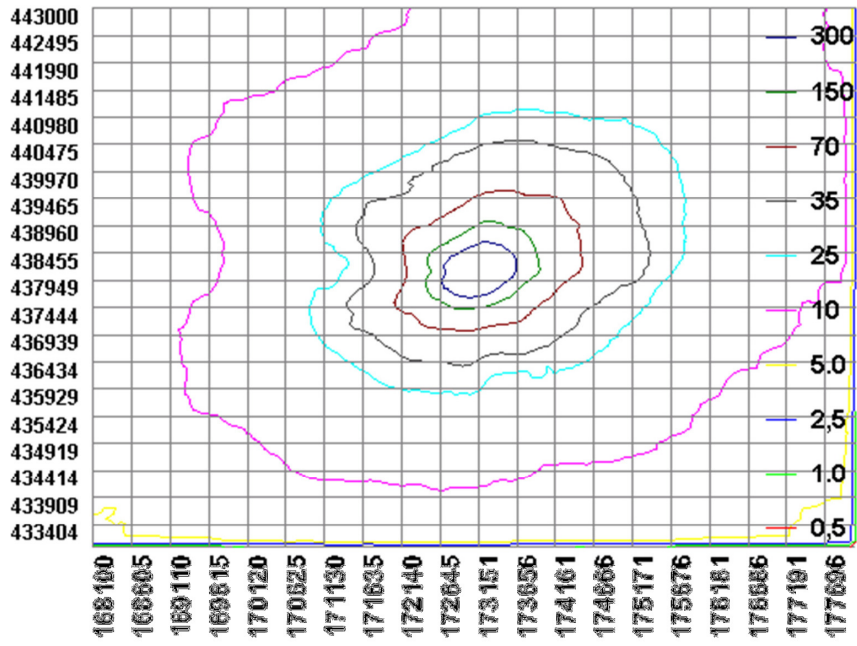
Details van Emissie Punt: Stal H (1415)

Volgnr.	Code	Type	Aantal	Emissie	Totaal
1	E 2.11.1	Legkippen	37000	0.09	3330
2	E 6.100	Langdurige mestopslag	37000	0.05	1850

Details van Emissie Punt: Stal I (1417)

Volgnr.	Code	Type	Aantal	Emissie	Totaal
1	E 2.11.1	Legkippen	43000	0.09	3870
2	E 6.100	Langdurige mestopslag	43000	0.05	2150

Gegenereerd op: 11-11-2010 met AAgro-Stacks Versie 1.0



Naam van de berekening: Altern. 2

Gemaakt op: 11-11-2010 12:47:06
 Zwaartepunt X: 173,100 Y: 438,000
 Cluster naam: Anker, Tolsestraat 12
 Berekende ruwheid: 0,25 m

Emissie Punten:

Volgnr.	BronID	X-coord.	Y-coord.	Hoogte	Gem.geb. hoogte	Diam.	Uittr. snelheid	Emissie
1	Stal D	173 050	438 024	5,0	4,9	2,7	3,00	2 625
2	Stal E	173 026	438 020	5,0	4,9	2,7	3,00	2 625
3	Stal G	173 076	438 035	5,0	5,8	3,6	2,50	3 885
4	Stal H	173 109	438 039	5,0	5,8	3,6	2,50	3 885
5	Stal I	173 142	438 044	5,0	4,7	3,8	2,50	4 515

Gevoelige locaties:

Volgnummer	Naam	X coördinaat	Y coördinaat	Depositie
1	E.H.S.	175 265	435 421	9,17
2	Uiterwaarden Waal	173 676	435 503	12,48
3	Uiterw. Neder Rijn	172 699	438 965	71,45

Details van Emissie Punt: Stal D (1412)

Volgnr.	Code	Type	Aantal	Emissie	Totaal
1	E 2.11.2	Leghennen	25000	0.055	1375
2	E 6.100	Langdurige mestopslag	25000	0.05	1250

Details van Emissie Punt: Stal E (1413)

Volgnr.	Code	Type	Aantal	Emissie	Totaal
1	E 2.11.2	Leghennen	25000	0.055	1375
2	E 6.100	Langdurige mestopslag	25000	0.05	1250

Details van Emissie Punt: Stal G (1414)

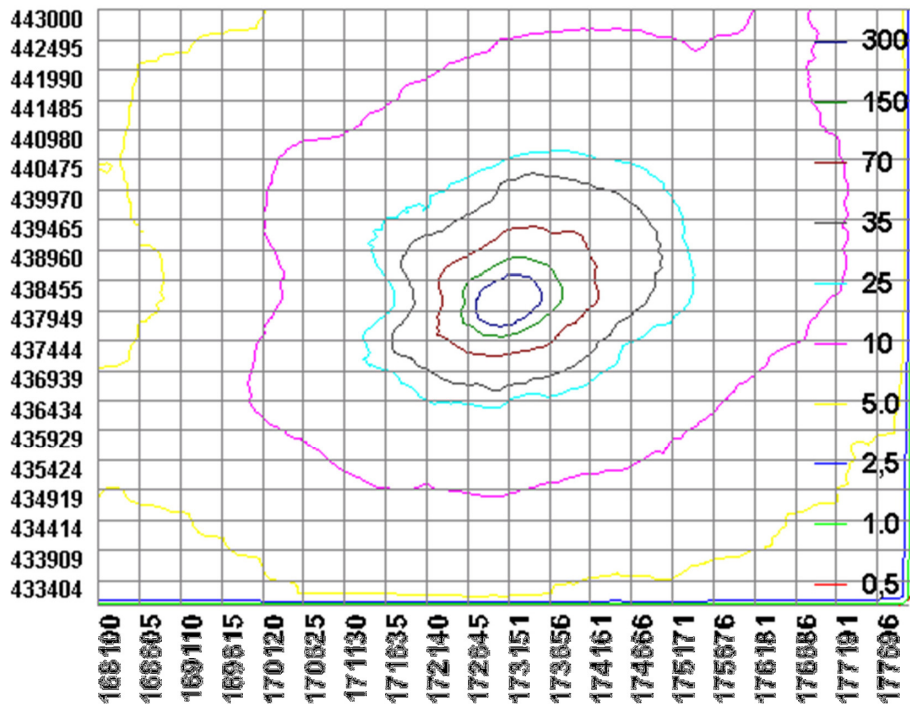
Volgnr.	Code	Type	Aantal	Emissie	Totaal
1	E 2.11.2	Leghennen	37000	0.055	2035
2	E 6.100	Langdurige mestopslag	37000	0.05	1850

Details van Emissie Punt: Stal H (1415)

Volgnr.	Code	Type	Aantal	Emissie	Totaal
1	E 2.11.2	Legkippen	37000	0.055	2035
2	E 6.100	Langdurige mestopslag	37000	0.05	1850

Details van Emissie Punt: Stal I (1417)

Volgnr.	Code	Type	Aantal	Emissie	Totaal
1	E 2.11.2	Legkippen	43000	0.055	2365
2	E 6.100	Langdurige mestopslag	43000	0.05	2150



Naam van de berekening: alternat. 3

Gemaakt op: 11-11-2010 13:32:13

Zwaartepunt X: 173,100 Y: 438,000

Cluster naam: Anker, Tolsestraat 12

Berekende ruwheid: 0,25 m

Emissie Punten:

Volgnr.	BronID	X-coord.	Y-coord.	Hoogte	Gem.geb. hoogte	Diam.	Uitr. snelheid	Emissie
1	Stal D	173 050	438 024	5,0	4,9	2,7	3,00	1 375
2	Stal E	173 026	438 020	5,0	4,9	2,7	3,00	1 375
3	Stal G	173 076	438 035	5,0	5,8	3,6	2,50	2 035
4	Stal H	173 109	438 039	5,0	5,8	3,6	2,50	2 035
5	Stal I	173 142	438 044	5,0	4,7	3,8	2,50	2 365

Gevoelige locaties:

Volgnummer	Naam	X coördinaat	Y coördinaat	Depositie
1	E.H.S.	175 265	435 421	4,80
2	Uiterwaarden Waal	173 676	435 503	6,54
3	Uiterw. Neder Rijn	172 699	438 965	37,43

Details van Emissie Punt: Stal D (1412)

Volgnr.	Code	Type	Aantal	Emissie	Totaal
1	E 2.11.2	Leghennen	25000	0.055	1375
2	E 6.100	Langdurige mestopslag	25000	0	0

Details van Emissie Punt: Stal E (1413)

Volgnr.	Code	Type	Aantal	Emissie	Totaal
1	E 2.11.2	Leghennen	25000	0.055	1375
2	E 6.100	Langdurige mestopslag	25000	0	0

Details van Emissie Punt: Stal G (1414)

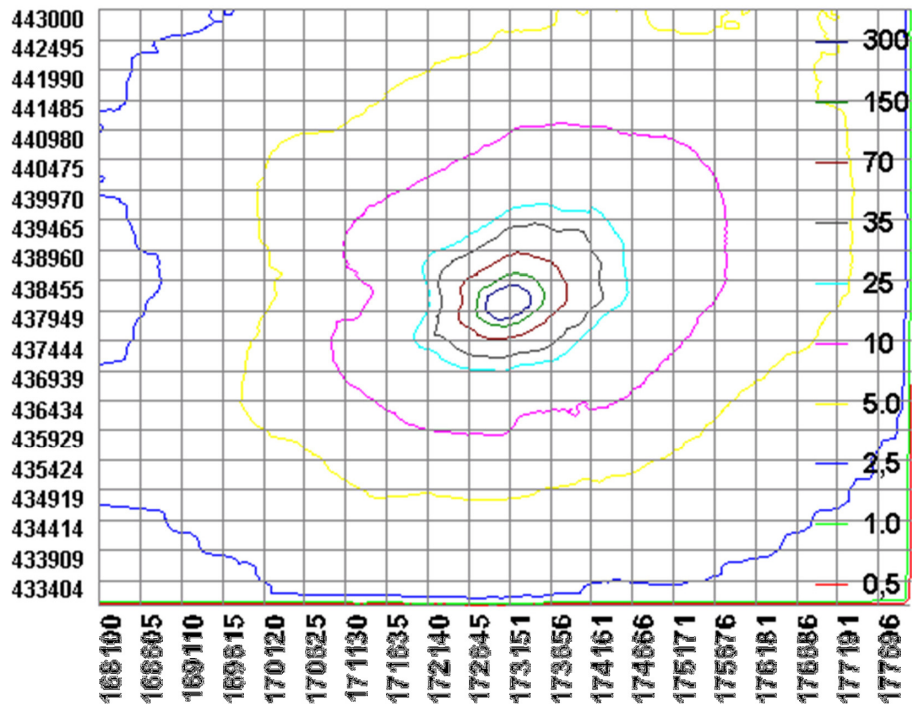
Volgnr.	Code	Type	Aantal	Emissie	Totaal
1	E 2.11.2	Leghennen	37000	0.055	2035
2	E 6.100	Langdurige mestopslag	37000	0	0

Details van Emissie Punt: Stal H (1415)

Volgnr.	Code	Type	Aantal	Emissie	Totaal
1	E 2.11.2	Legkippen	37000	0.055	2035
2	E 6.100	Langdurige mestopslag	37000	0	0

Details van Emissie Punt: Stal I (1417)

Volgnr.	Code	Type	Aantal	Emissie	Totaal
1	E 2.11.2	Legkippen	43000	0.055	2365
2	E 6.100	Langdurige mestopslag	43000	0	0



Naam van de berekening: Meest milieuvriendelijke alterna

Gemaakt op: 11-11-2010 14:50:46

Zwaartepunt X: 173,100 Y: 438,000

Cluster naam: Anker, Tolsestraat 12

Berekende ruwheid: 0,25 m

Emissie Punten:

Volgnr.	BronID	X-coord.	Y-coord.	Hoogte	Gem.geb. hoogte	Diam.	Uitr. snelheid	Emissie
1	Stal D	173 050	438 024	5,0	4,9	2,7	3,00	225
2	Stal E	173 026	438 020	5,0	4,9	2,7	3,00	225
3	Stal G	173 076	438 035	5,0	5,8	3,6	2,50	333
4	Stal H	173 109	438 039	5,0	5,8	3,6	2,50	333
5	Stal I	173 142	438 044	5,0	4,7	3,8	2,50	387

Gevoelige locaties:

Volgnummer	Naam	X coördinaat	Y coördinaat	Depositie
1	E.H.S.	175 265	435 421	0,79
2	Uiterwaarden Waal	173 676	435 503	1,07
3	Uiterw. Neder Rijn	172 699	438 965	6,12

Details van Emissie Punt: Stal D (1412)

Volgnr.	Code	Type	Aantal	Emissie	Totaal
1	E 2.11.2	Leghennen	25000	0.009	225
2	E 6.100	Langdurige mestopslag	25000	0	0

Details van Emissie Punt: Stal E (1413)

Volgnr.	Code	Type	Aantal	Emissie	Totaal
1	E 2.11.2	Leghennen	25000	0.009	225
2	E 6.100	Langdurige mestopslag	25000	0	0

Details van Emissie Punt: Stal G (1414)

Volgnr.	Code	Type	Aantal	Emissie	Totaal
1	E 2.11.1	Leghennen	37000	0.009	333
2	E 6.100	Langdurige mestopslag	37000	0	0

Details van Emissie Punt: Stal H (1415)

Volgnr.	Code	Type	Aantal	Emissie	Totaal
1	E 2.11.1	Legkippen	37000	0.009	333
2	E 6.100	Langdurige mestopslag	37000	0	0

Details van Emissie Punt: Stal I (1417)

Volgnr.	Code	Type	Aantal	Emissie	Totaal
1	E 2.11.1	Legkippen	43000	0.009	387
2	E 6.100	Langdurige mestopslag	43000	0	0

