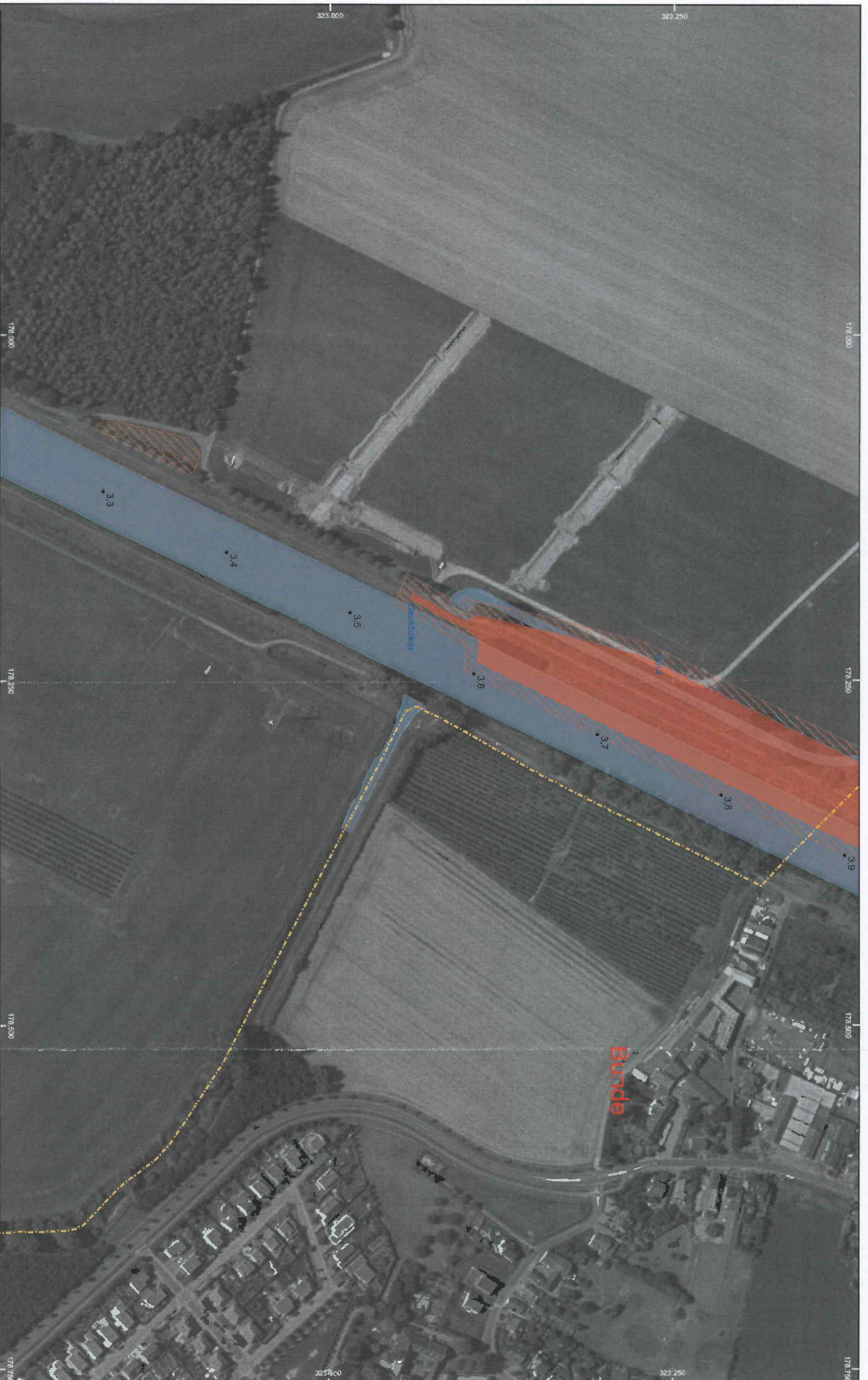




**Tracékaarten**

**Ontwerp-Tracébesluit**



**Ruimtebeslag Zandmaas/Maasroute**

- Permanent ruimtebeslag
- ▨ Tijdelijk ruimtebeslag
- Water
- - - Gemeentegrens



**Ontwerp Tracébesluit Zandmaas/Maasroute - aanvulling III**  
 Rijkswaterstaat Maaswerken

Tracé: Limmel - Born  
 Kilometer: Julianakanaal 3,3 - 3,9  
 Gemeente(n): Maastricht, Meerssen

PDMW: 2007-60222 Datum: 30 november 2007  
 © Kaartvervaardiging: Rijkswaterstaat Maaswerken  
 © Luchtfoto's: Rijkswaterstaat Data-ICT-Dienst

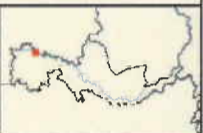
Ministerie van Verkeer en Waterstaat  
 Rijkswaterstaat Maaswerken

**Blad 1**  
 Schaal: 1:2.500



**Ruimtebeslag Zandmaas/Maasroute**

- Permanent ruimtebeslag
- Water
- - - Gemeentegrens
- Tijdelijk ruimtebeslag



**Ontwerp Tracébesluit Zandmaas/Maasroute - aanvulling III**  
 Rijkswaterstaat Maaswerken

Tracé: Limmel - Born  
 Kilometer: Julianakanal 3,8 - 4,4  
 Gemeente(n): Maasricht, Meerssen

PDMMW: 2007-60223 Datum: 30 november 2007  
 Kaartvervaardiging: Rijkswaterstaat Maaswerken  
 Luchtfoto's: Rijkswaterstaat Data-ICT-Dienst

Ministerie van Verkeer en Waterstaat  
 Rijkswaterstaat Maaswerken

Blad  
 2

Schaal:  
 1:2.500



**Ruimtebeslag Zandmaas/Maasroute**

- Permanent ruimtebeslag
- Water
- - - Gemeentegrens
- ▨ Tijdelijk ruimtebeslag



**Ontwerp Tracébesluit Zandmaas/Maasroute - aanvulling III**  
**Rijkswaterstaat Maaswerken**

Tracé: Limmel - Born  
 Kilometer: Julianakanaal 4,3 - 4,9  
 Gemeente(n): Meerssen

PDMW: 2007-60224  
 Datum: 30 november 2007

© Kaartvervaardiging: Rijkswaterstaat Maaswerken  
 © Luchtfoto's: Rijkswaterstaat Data-ICT-Dienst

Ministerie van Verkeer en Waterstaat  
 Rijkswaterstaat Maaswerken

**Blad 3**

Schaal: 1:2.500

