

T106

- LGN5**
- aardappelen
 - bebouwing in agrarisch gebied
 - bebouwing in buitengebied
 - bedrijf bestaand
 - bedrijf in ontwikkeling
 - bedrijf toekomstig
 - bieten

- boomgaard
- bos met dichte bebouwing
- glastuinbouw
- granen
- gras
- gras in bebouwd gebied
- hoofdwegen en spoorwegen
- kale grond in bebouwd buitengebied
- loofbos

- loofbos in bebouwd gebied
- mais
- naaldbos
- naaldbos in bebouwd gebied
- overige landbouwgewassen
- gras in bebouwd gebied
- stedelijk bebouwd gebied
- zoet water

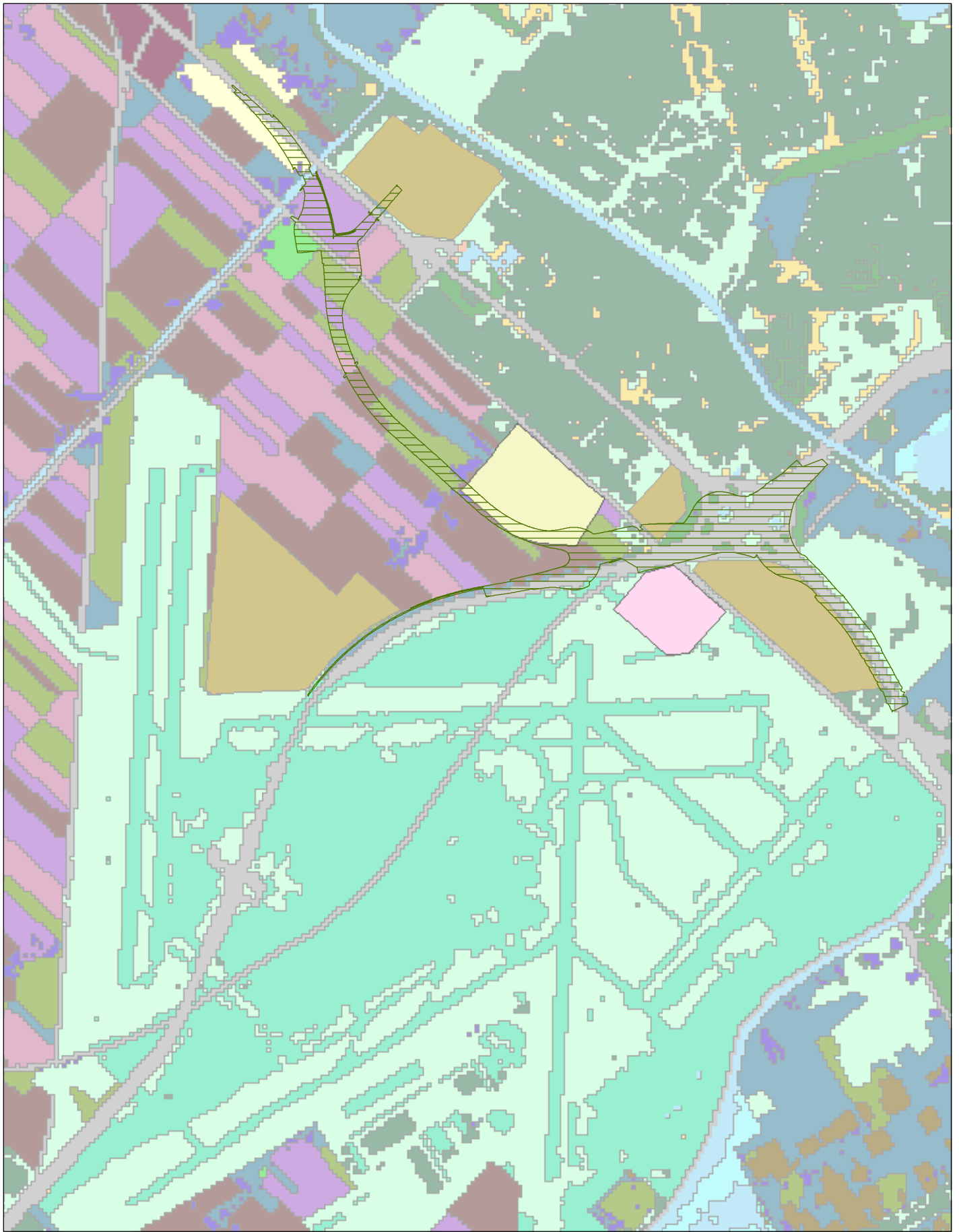
Ruimtebeslag A9

T106

schaal: 0 0.2 0.4 0.6 0.8 1 km

projectcode: RW1664-12
 versie: definitief
 datum: 13-02-2009
 getekend: ing. C.Y. Vredevoort
 gecontroleerd: ing. H.E.J. Nieuwland
 goedgekeurd: drs. D.H.A.W. van Kan





- | | | |
|-------------------------------|------------------------------------|----------------------------|
| bogen | boomgaard | loofbos in bebouwd gebied |
| LGN5 | bos met dichte bebouwing | mais |
| aardappelen | glastuinbouw | naaldbos |
| bebouwing in agrarisch gebied | granen | naaldbos in bebouwd gebied |
| bebouwing in buitengebied | gras | overige landbouwgewassen |
| bedrijf bestaand | gras in bebouwd gebied | stedelijk bebouwd gebied |
| bedrijf in ontwikkeling | hoofdwegen en spoorwegen | zoet water |
| bedrijf toekomstig | kale grond in bebouwd buitengebied | |
| bieten | loofbos | |

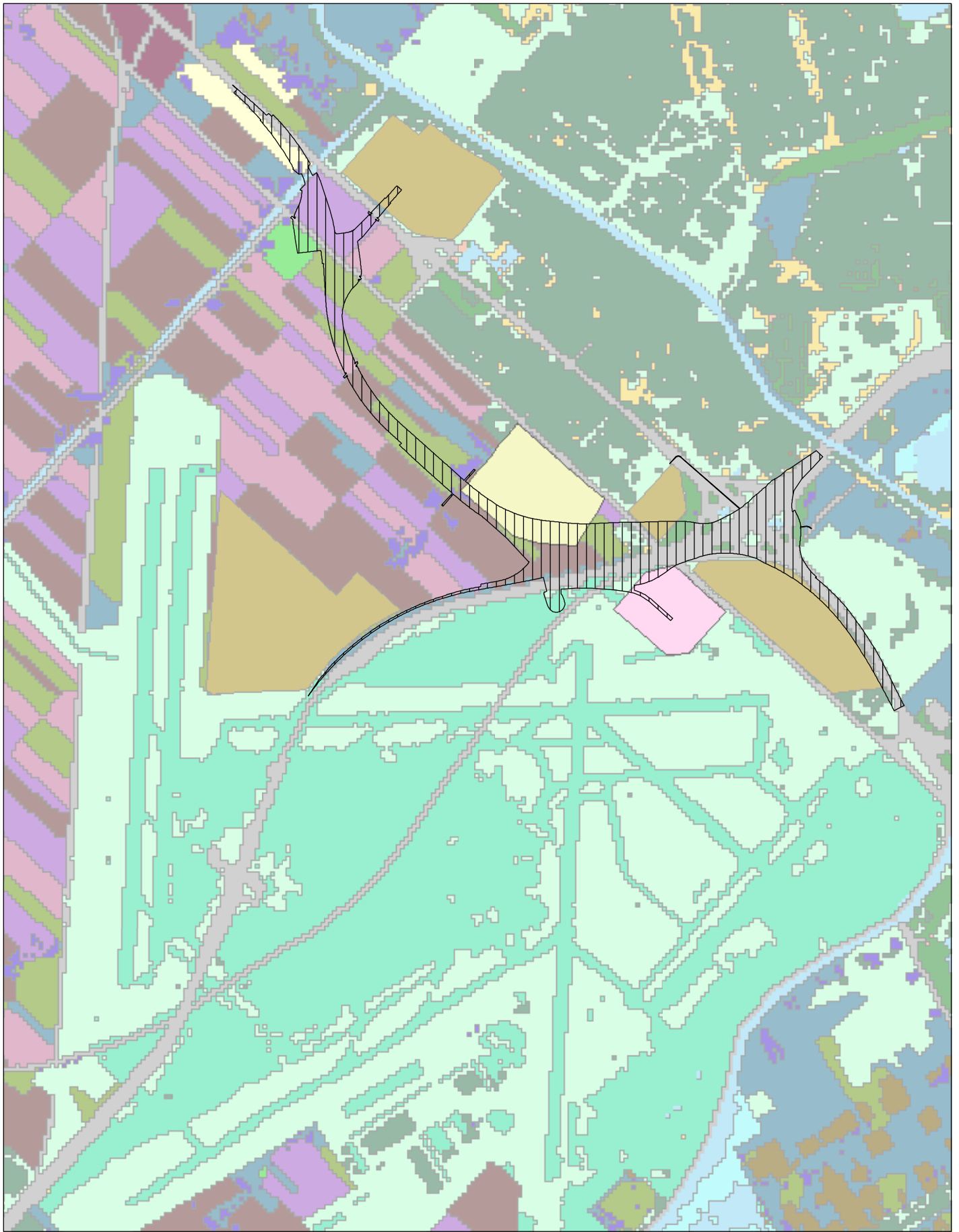
Ruimtebeslag A9

Bogen

schaal: 0 0.2 0.4 0.6 0.8 1 km

projectcode: RW1664-12
 versie: definitief
 datum: 13-02-2009
 getekend: ing. C.Y. Vredevoort
 gecontroleerd: ing. H.E.J. Nieuwend
 goedgekeurd: drs. D.H.A.W. van Kan





- | | | |
|-------------------------------|------------------------------------|----------------------------|
| Klaverturbine | boomgaard | loofbos in bebouwd gebied |
| LGN5 | bos met dichte bebouwing | mais |
| aardappelen | glastuinbouw | naaldbos |
| bebouwing in agrarisch gebied | granen | naaldbos in bebouwd gebied |
| bebouwing in buitengebied | gras | overige landbouwgewassen |
| bedrijf bestaand | gras in bebouwd gebied | stedelijk bebouwd gebied |
| bedrijf in ontwikkeling | hoofdwegen en spoorwegen | zoet water |
| bedrijf toekomstig | kale grond in bebouwd buitengebied | |
| bieten | loofbos | |

Ruimtebeslag A9

Klaverturbine

schaal: 0 0.2 0.4 0.6 0.8 1 km

projectcode: RW1664-12
 versie: definitief
 datum: 13-02-2009
 getekend: ing. C.Y. Vredevoort
 gecontroleerd: ing. H.E.J. Nieuwland
 goedgekeurd: drs. D.H.A.W. van Kan

