

1687-44

Kaartenatlas

Strategische Milieubeoordeling
Provinciaal Verkeers- en Vervoersplan

TER INZAGE



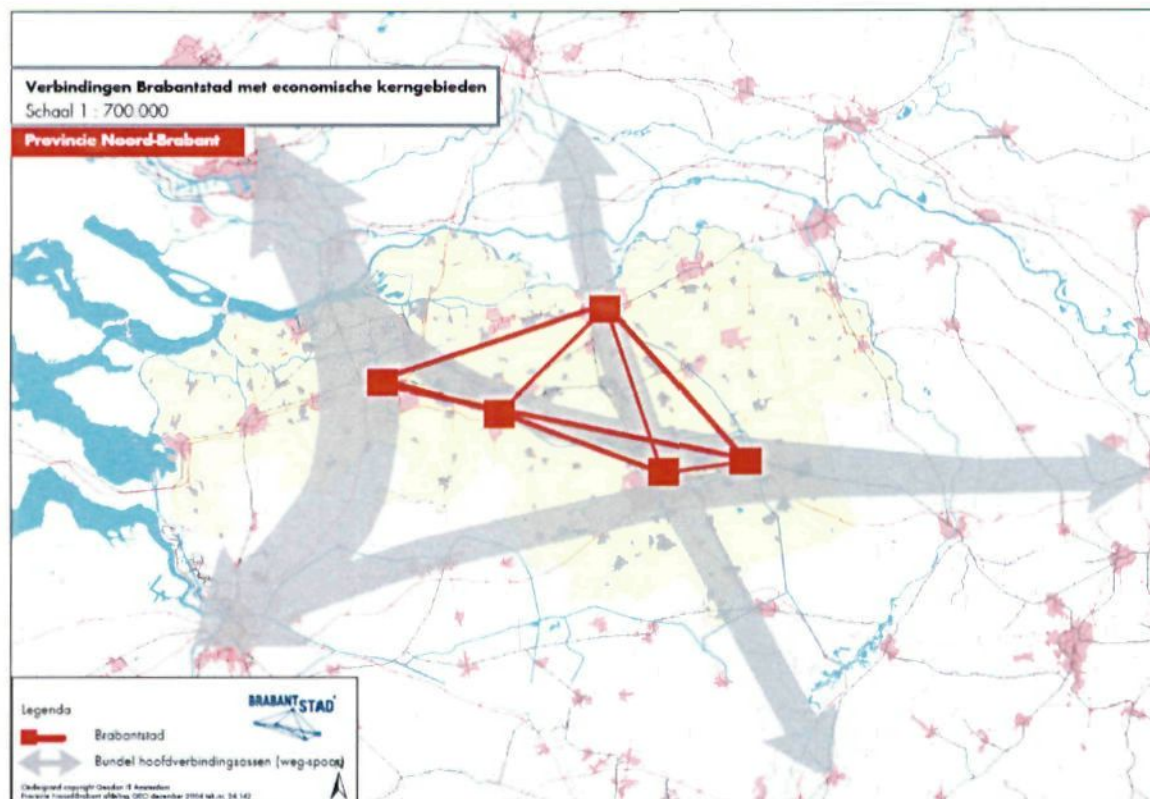
Handwritten note:
...prom...
...en ont...
...r...
...en...
...p...
...en...

Handwritten note:
...le...
...en...

P1687-44
Noord-Brabant



ROYAL HASKONING
thinking in all dimensions



Kaartenatlas SMB

Strategische Milieubeoordeling Provinciaal Verkeer- en Vervoerplan

Provincie Noord-Brabant

28 februari 2006

Concept rapport

9R6361.A0

A COMPANY OF



ROYAL HASKONING

HASKONING NEDERLAND B.V.
INFRASTRUCTUUR & TRANSPORT

Documenttitel Kaartenatlas SMB
Strategische Milieubeoordeling Provinciaal
Verkeer- en Vervoerplan
Verkorte documenttitel Kaartenatlas SMB PVVP+
Status Concept rapport
Datum 28 februari 2006
Projectnaam SMB PVVP+
Projectnummer 9R6361.A0
Auteur(s) Judith Jaquet, Patricia Koppert-Bakker
Opdrachtgever Provincie Noord-Brabant
Referentie 9R6361.A0/R006/pmb/Rott2a

Heer Bokelweg 145

Postbus 705

3000 AS Rotterdam

+31 (0)10 443 36 66

Telefoon

+31 (0)10 458 37 17

Fax

info@rotterdam.royalhaskoning.com

E-mail

www.royalhaskoning.com

Internet

Arnhem 09122561

KvK

INHOUDSOPGAVE

	Blz.
1 LEESWIJZER	1
2 VERKEER	4
3 WOON- EN LEEFMILIEU	16
3.1 Lokale luchtkwaliteit	16
3.2 Geluid	30
3.3 Externe veiligheid	32
3.4 Verkeersveiligheid	38
3.5 Samenvatting gezondheidseffecten	42
4 NATUUR	44
5 BODEM EN WATER	52
6 LANDSCHAP EN CULTUURHISTORIE	54

Figuren index

Figuur 1.1:	Basiskaart indeling in regio's	3
Figuur 2.1:	Aantal verplaatsingen (exclusief verplaatsingen < 5 km) Brabant 1986-2020	5
Figuur 2.2:	Ontwikkeling modal split vervoer Brabant 1986-2020 (exclusief verplaatsingen < 5 km)	5
Figuur 2.3:	De verdeling van de voertuigverliesuren over HWN, OWN en SWN in de spits	7
Figuur 2.4:	<i>Afwikkelingsproblemen op het wegennet in Noord-Brabant voor de referentiesituatie 2020 (ochtendspits)</i>	9
Figuur 2.5:	Overzicht percentage verplaatsingen met V/f-waarde < 1,5 in 2020	11
Figuur 2.6:	Overzicht percentage verplaatsingen met V/f-waarde < 2,5 in 2020	13
Figuur 2.7:	Groei vervoerd tonnage 2020 ten opzichte van 1995 (in %)	15
Figuur 3.1:	Stikstofdioxide, overschrijdingen plandrempel	17
Figuur 3.2:	Stikstofdioxide, overschrijdingen grenswaarde	19
Figuur 3.3:	Stikstofdioxide jaargemiddelde concentraties langs rijks- en provinciale wegen 2010	21
Figuur 3.4:	Fijn stof, overschrijdingen plandrempel	23
Figuur 3.5:	Fijn stof, overschrijdingen grenswaarde	25
Figuur 3.6:	Jaargemiddelde achtergrondconcentraties fijn stof in 2010	27
Figuur 3.7:	Fijn stof, jaargemiddelde concentraties langs rijks- en provinciale wegen 2010	29
Figuur 3.8:	Knelpunten weg- en railverkeerslawaaï	31
Figuur 3.9:	Aandachtspunten groepsrisico	33
Figuur 3.10:	Bijna-aandachtspunten groepsrisico	35
Figuur 3.11:	Aandachtspunten plaatsgebonden risico	37
Figuur 3.12:	Verkeersdoden	39
Figuur 3.13:	Verkeersslachtoffers	41
Figuur 3.14:	Samenvatting gezondheidseffecten	43
Figuur 4.1:	GHS, AHS en regionale natuur- en landschapseenheden	45
Figuur 4.2:	Groene hoofdstructuur en ecologische hoofdstructuur	47
Figuur 4.3:	Milieubeschermingsgebieden voor stilte	49
Figuur 4.4:	GHS en AHS-landschap, Vogel- en Habitatrichtlijngebieden, beschermde en staatsnatuurmonumenten	51
Figuur 5.1:	Grondwaterbeschermingsgebieden	53
Figuur 6.1:	Archeologie en aardkundig waardevolle gebieden	55
Figuur 6.2:	Waardevolle historisch-landschappelijke vlakken en Belvedere-gebieden	57

LEESWIJZER

Deze Kaartenatlas is onlosmakelijk verbonden met het *Milieurapport Strategische Milieubeoordeling Provinciaal Verkeer- en Vervoerplan*. Bij de effectbepaling in de strategische milieubeoordeling van het *PVVP+* gaat het niet zozeer om de precieze omvang van de effecten zoals in een MER op projectniveau aan de orde is, maar om de aard van de mogelijke effecten en de vraag waar deze optreden. Het gaat dus om ruimtelijke informatie. Het gebruik van kaarten staat daarom centraal in de aanpak. Alle gebruikte en gemaakte kaarten zijn opgenomen deze *Kaartenatlas*.

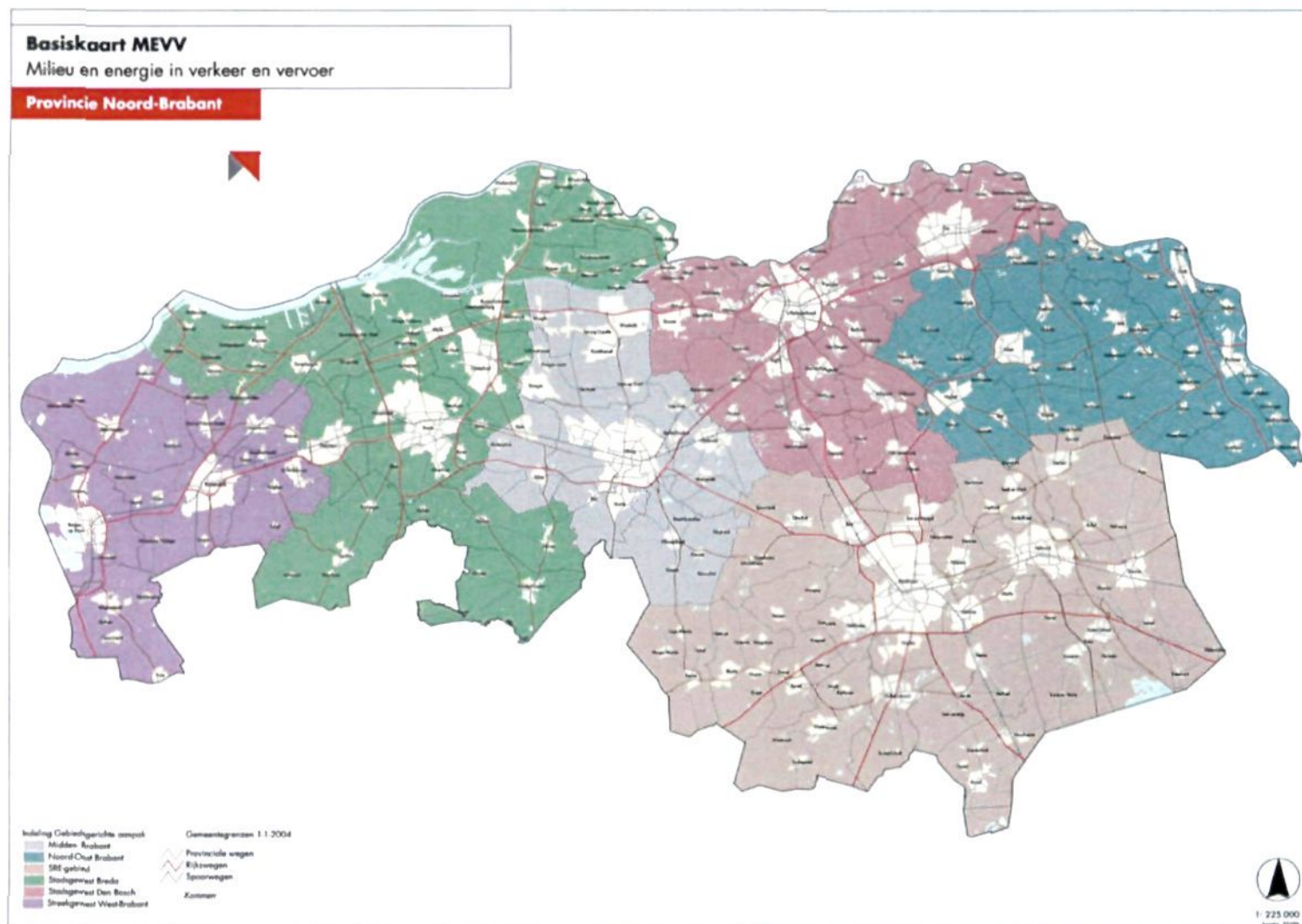
In deze *Kaartenatlas* zijn de kaarten gerangschikt per milieuaspect:

- verkeer (zie hoofdstuk 2);
- woon- en leefmilieu (zie hoofdstuk 3);
- natuur (zie hoofdstuk 4);
- bodem en water (zie hoofdstuk 5);
- landschap en cultuurhistorie (zie hoofdstuk 6).

De gebruikte kaarten staan op de rechterpagina's. Een korte toelichting op de kaarten is te vinden aan op de linkerpagina's.

Figuur 1.1
Basiskaart Noord-Brabant
Afkomstig uit: MEVV

Figuur 1.1: Basiskaart indeling in regio's

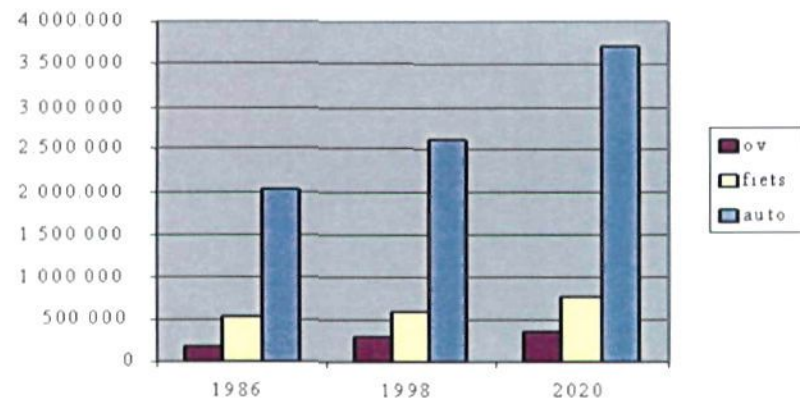


2 VERKEER

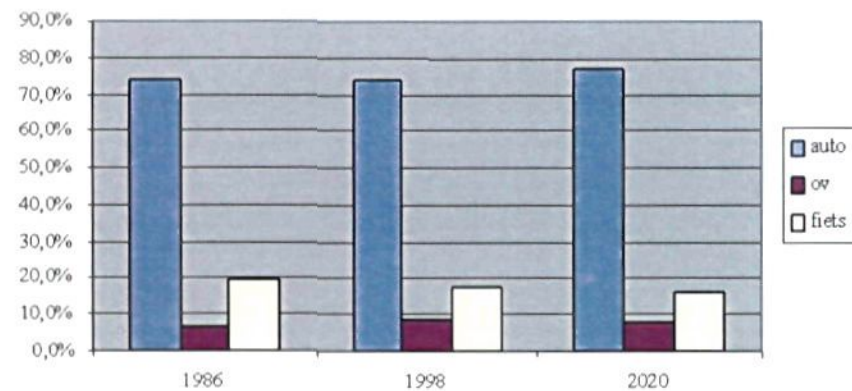
Figuur 2.1:
Aantal verplaatsingen (exclusief verplaatsingen < 5 km) Brabant 1986-2020.
Bron: OVG-analyses Goudappel Coffeng en verkeersmodel Brabant.
Afkomstig uit: Koepelvisie

Figuur 2.2:
Ontwikkeling modal split vervoer Brabant 1986-2020 (exclusief verplaatsingen < 5 km).
Bron: OVG-analyses Goudappel Coffeng en verkeersmodel Brabant.
Afkomstig uit: Koepelvisie

Figuur 2.1: Aantal verplaatsingen (exclusief verplaatsingen < 5 km) Brabant 1986-2020

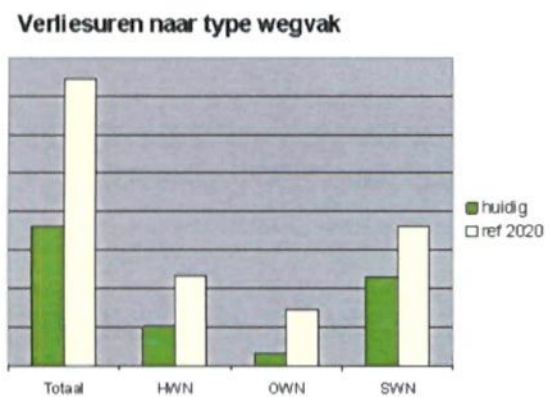


Figuur 2.2: Ontwikkeling modal split vervoer Brabant 1986-2020 (exclusief verplaatsingen < 5 km)



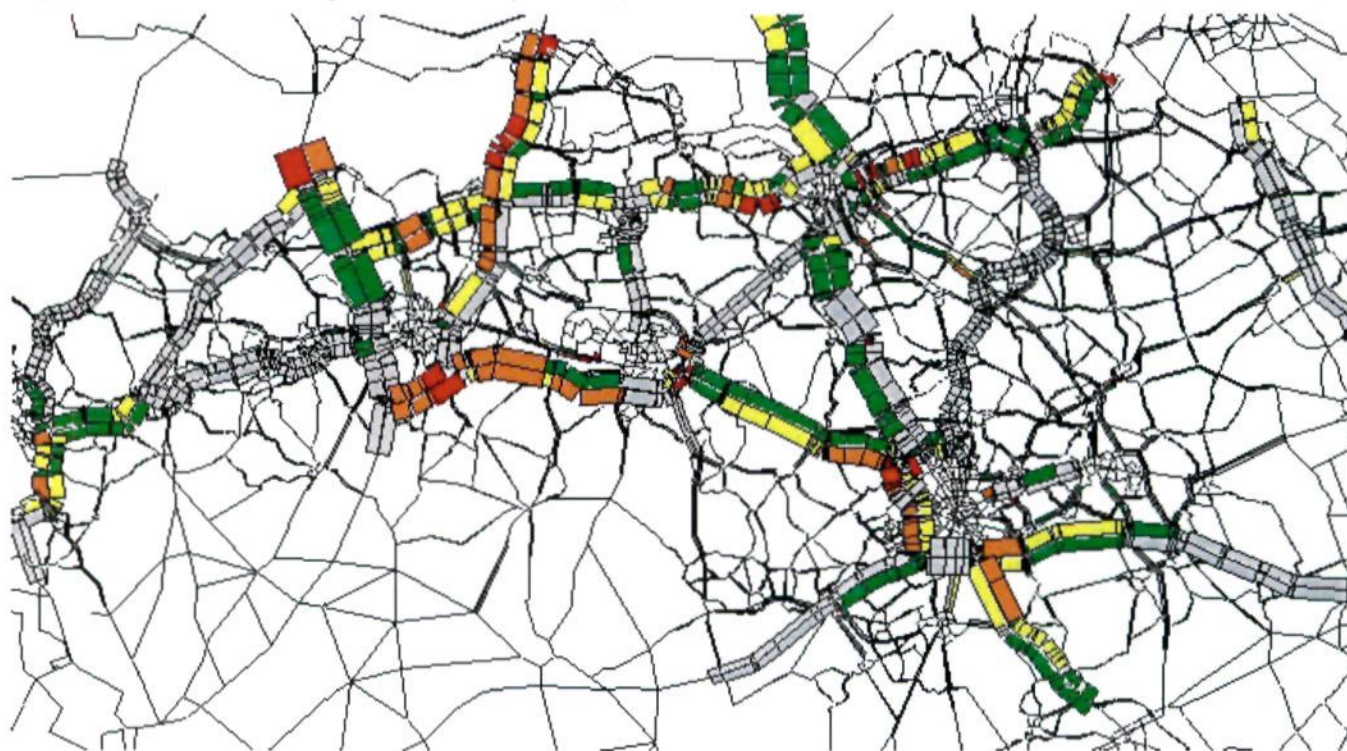
Figuur 2.3:
De verdeling van de voertuigverliesuren over HWN, OVN en SWN in de spits.
Afkomstig uit: Koepelvisie.

Figuur 2.3: De verdeling van de voertuigverliesuren over HWN, OVN en SWN in de spits

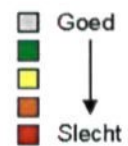


Figuur 2.4
Afwikkelingsproblemen op het wegennet in Noord-Brabant voor de referentiesituatie
2020 (ochtendspits).
Afkomstig uit: Koepelvisie.

Figuur 2.4: Afwikkelingsproblemen op het wegennet in Noord-Brabant voor de referentiesituatie 2020 (ochtendspits)



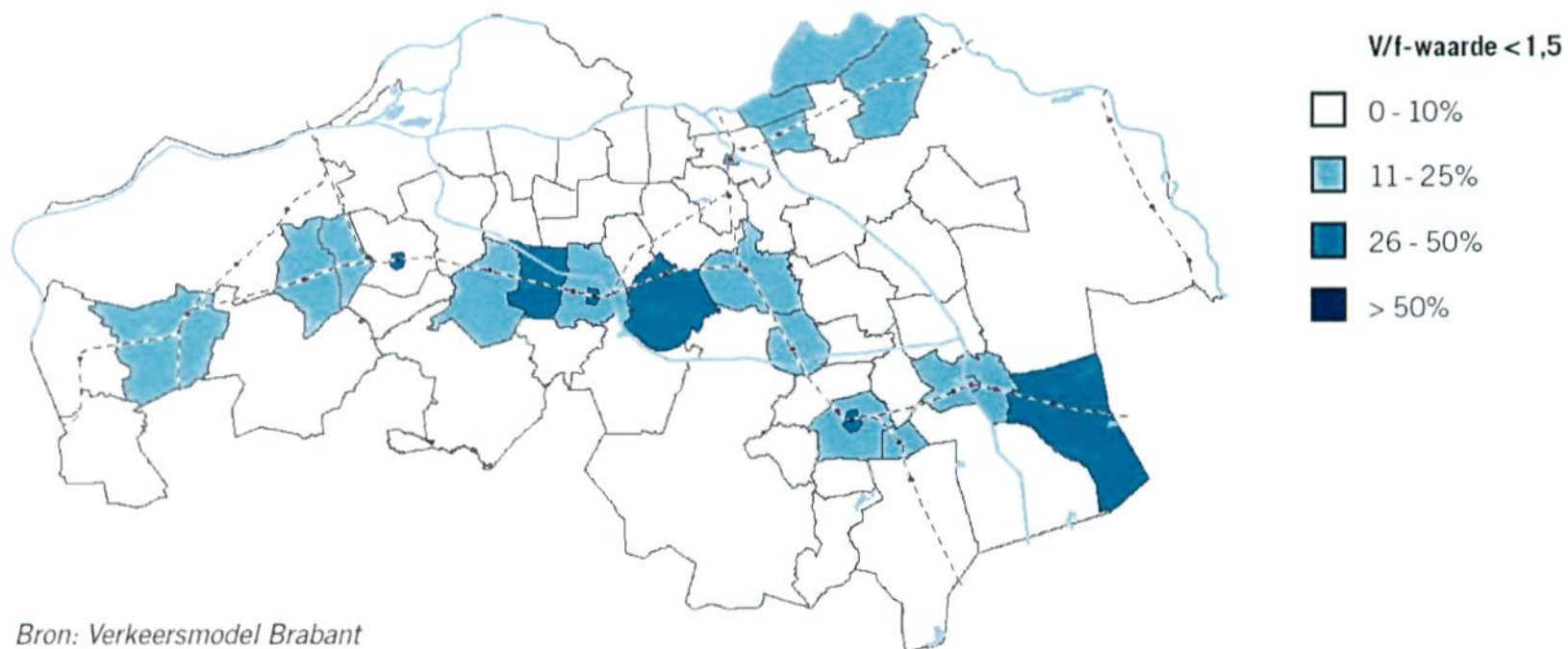
Doorstroming



Figuur 2.5:
Afkomstig uit: OV-netwerk BrabantStad

Figuur 2.5: Overzicht percentage verplaatsingen met V/f-waarde < 1,5 in 2020

Overzicht percentage verplaatsingen (met V/f-waarde < 1,5 in 2020)

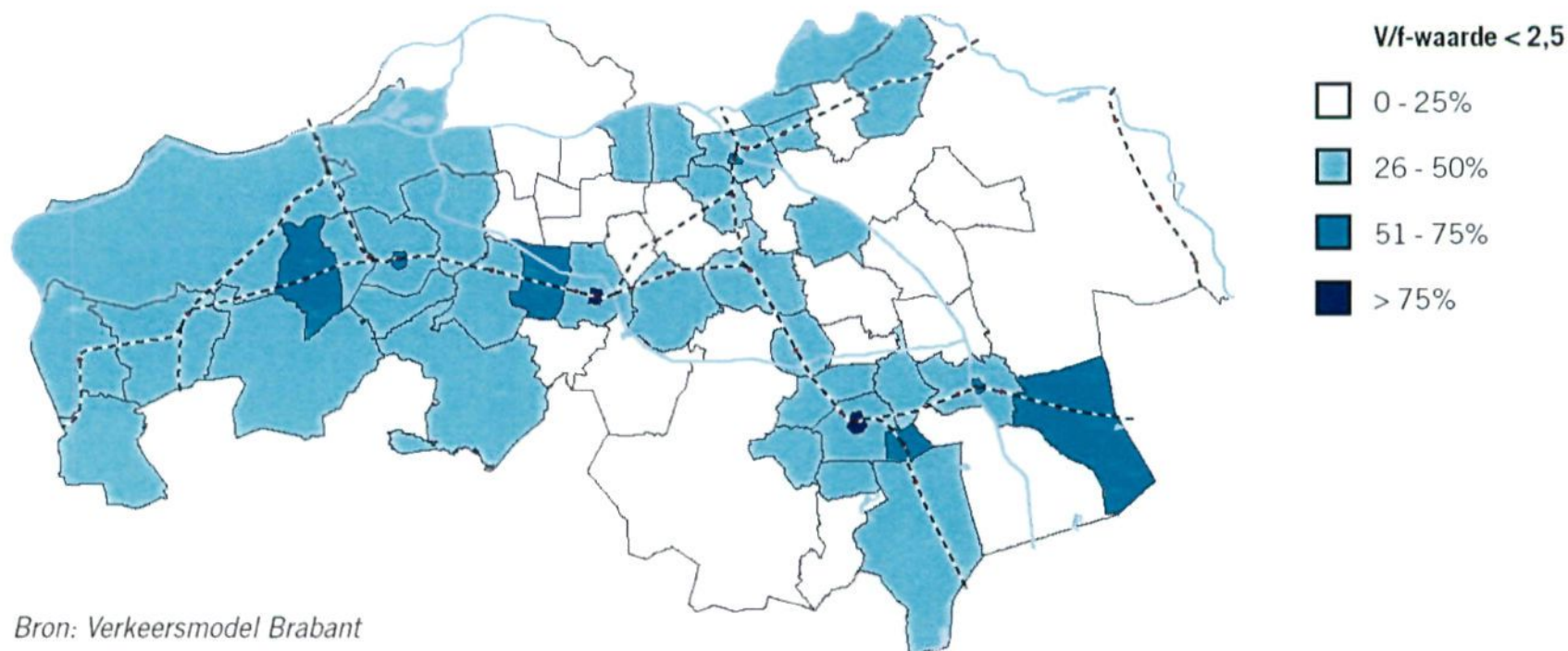


Bron: Verkeersmodel Brabant

Figuur 2.6:
Afkomstig uit: OV-netwerk BrabantStad

Figuur 2.6: Overzicht percentage verplaatsingen met V/f-waarde < 2,5 in 2020

Overzicht percentage verplaatsingen (met V/f-waarde < 2,5 in 2020)



Bron: Verkeersmodel Brabant

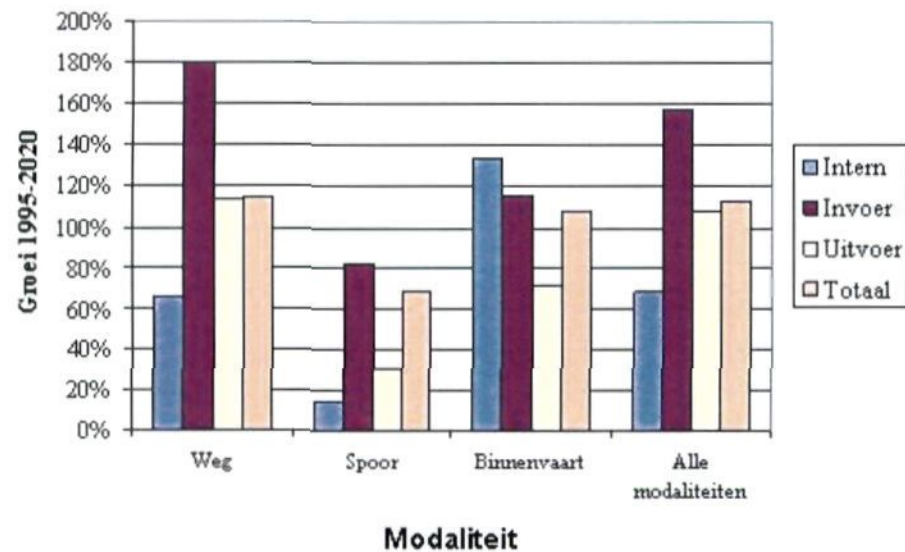
Figuur 2.7:

Groei vervoerd tonnage 2020 ten opzichte van 1995 (in %), onderscheid naar modaliteit en stroomtype (vervoer gerelateerd aan Noord-Brabant exclusief doorvoer)

Bron: Bestanden Transport Economisch Model van 1995 en 2020 van Adviesdienst Verkeer en Vervoer. De prognoses voor 2020 hebben betrekking op het European Coordination scenario.

Afkomstig uit: Koepelvisie.

Figuur 2.7: Groei vervoerd tonnage 2020 ten opzichte van 1995 (in %)

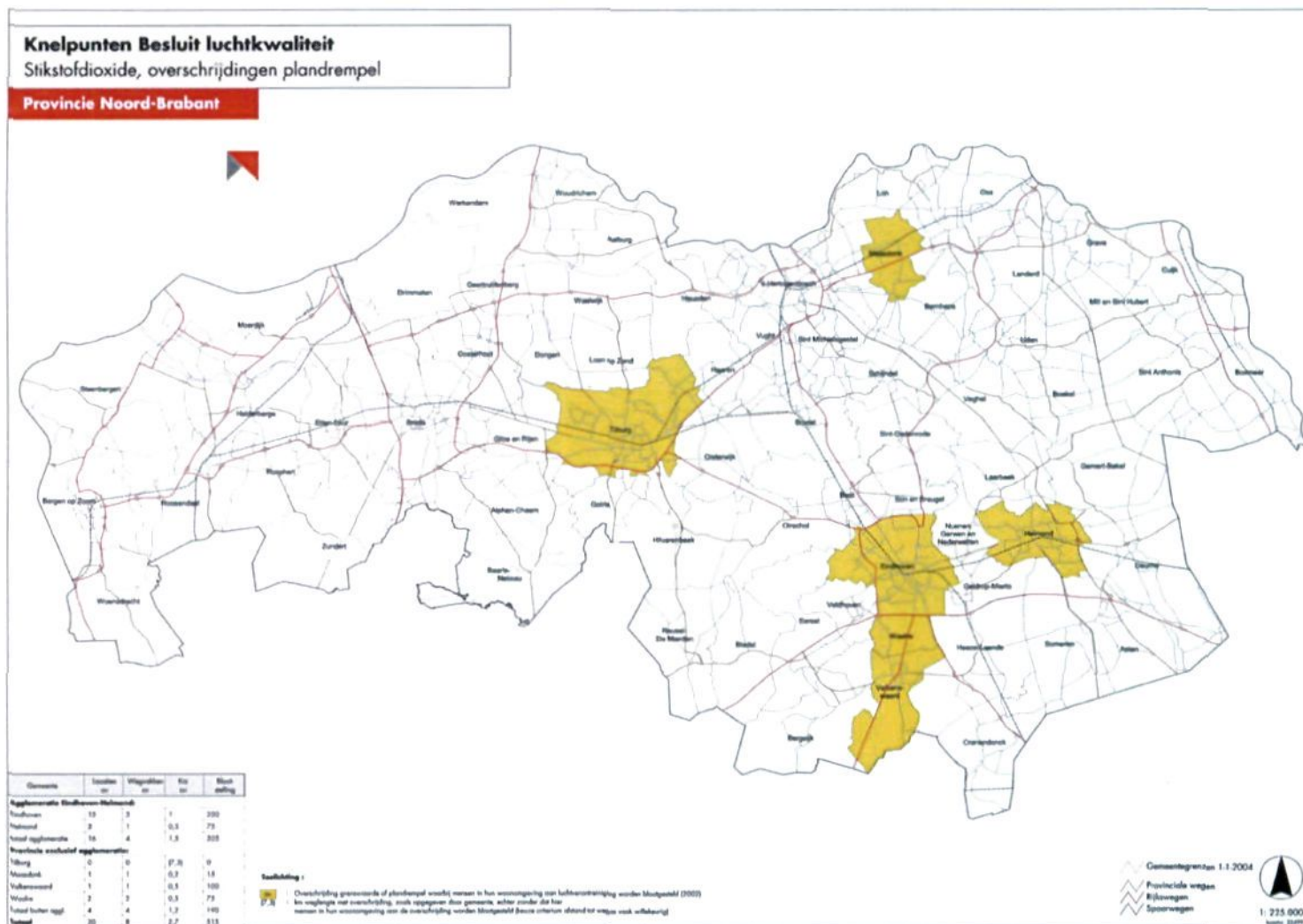


3 WOON- EN LEEFMILIEU

3.1 Lokale luchtkwaliteit

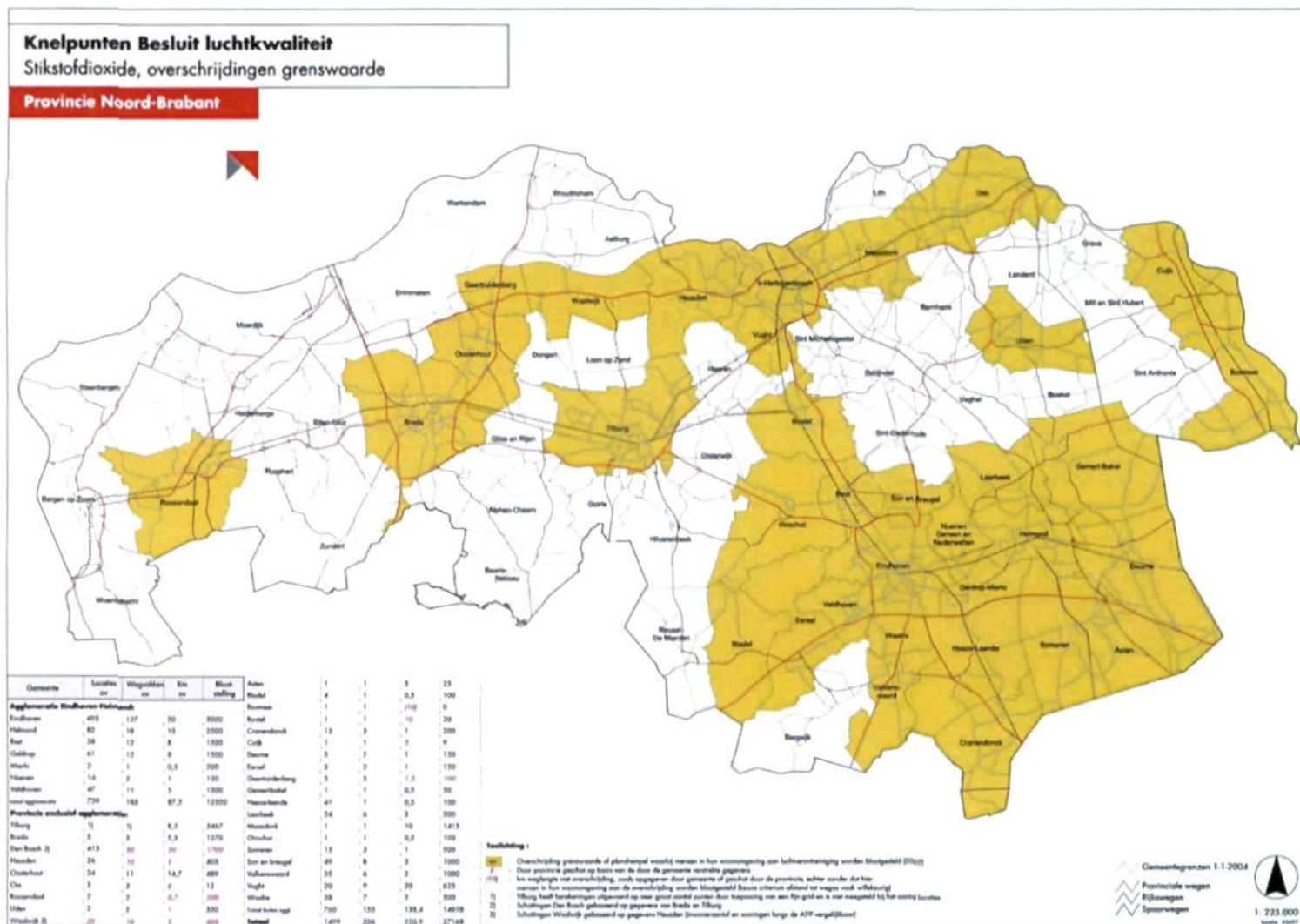
Figuur 3.1:
Afkomstig uit: MEVV

Figuur 3.1: Stikstofdioxide, overschrijdingen plandrempel



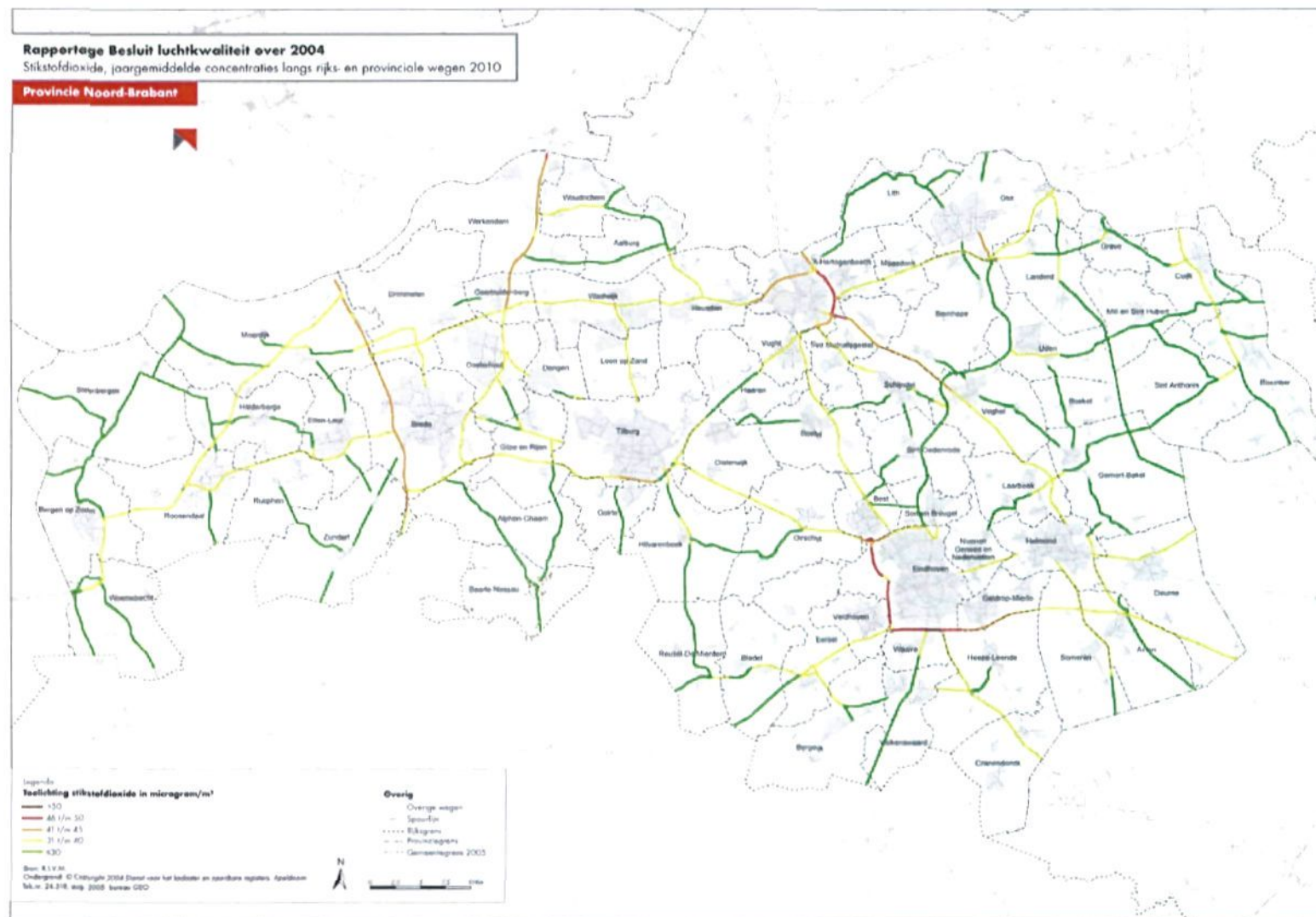
Figuur 3.2:
Afkomstig uit: MEVV

Figuur 3.2: Stikstofdioxide, overschrijdingen grenswaarde



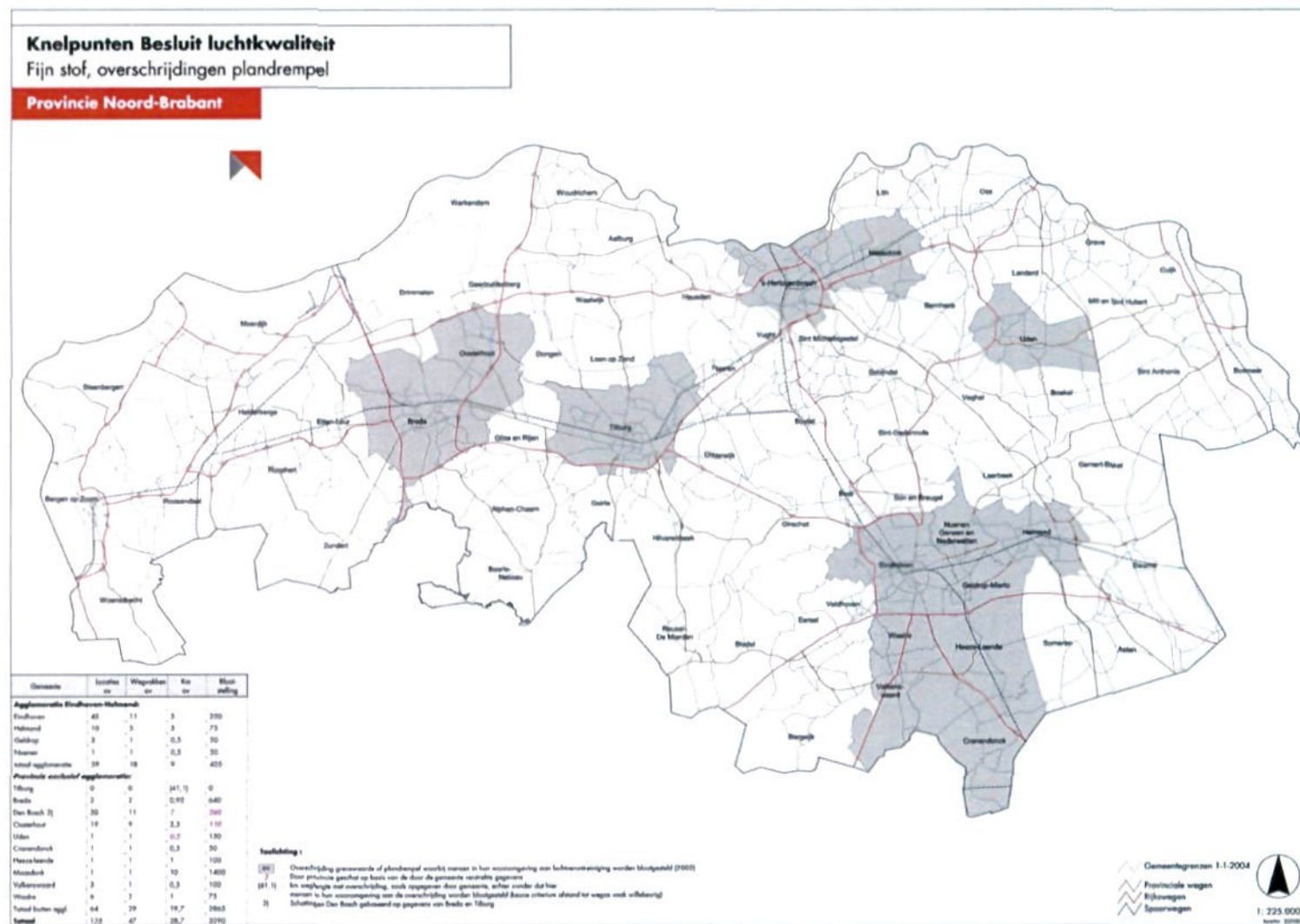
Figuur 3.3:
Afkomstig uit: Rapportage besluit luchtkwaliteit 2004

Figuur 3.3: Stikstofdioxide jaargemiddelde concentraties langs rijks- en provinciale wegen 2010



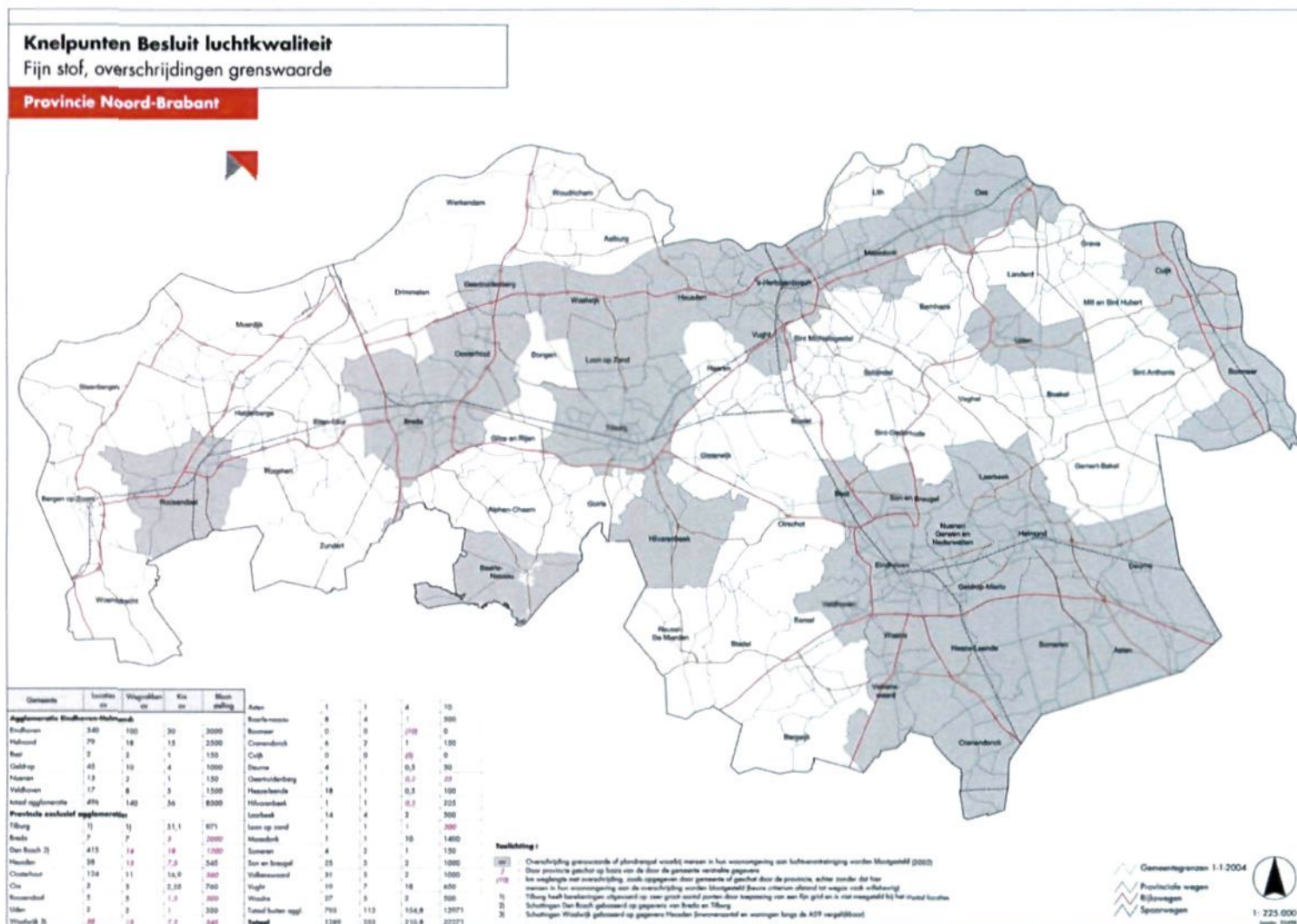
Figuur 3.4:
Afkomstig uit: MEVV

Figuur 3.4: Fijn stof, overschrijdingen plandrempel



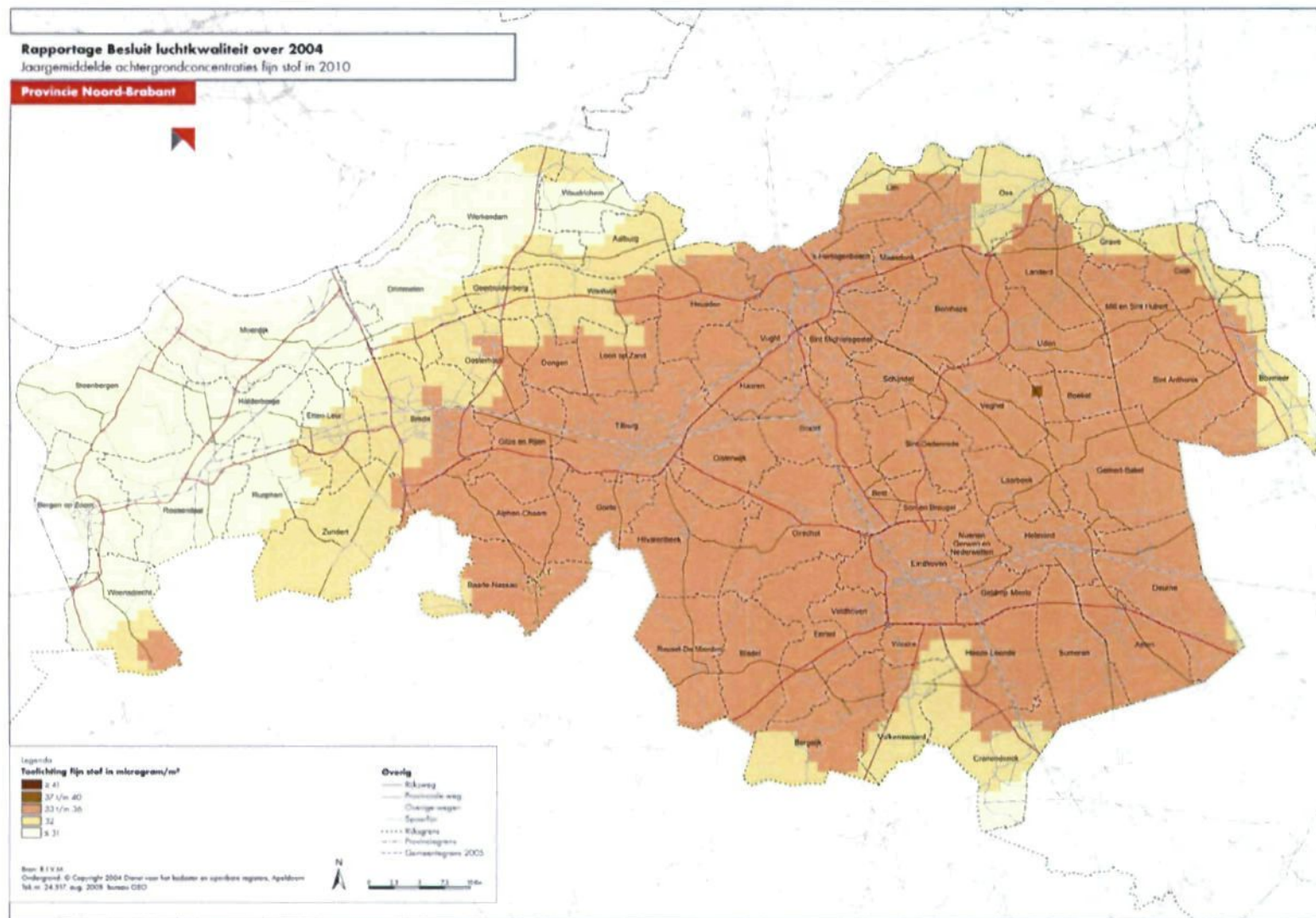
Figuur 3.5:
Afkomstig uit: MEVV

Figuur 3.5: Fijn stof, overschrijdingen grenswaarde



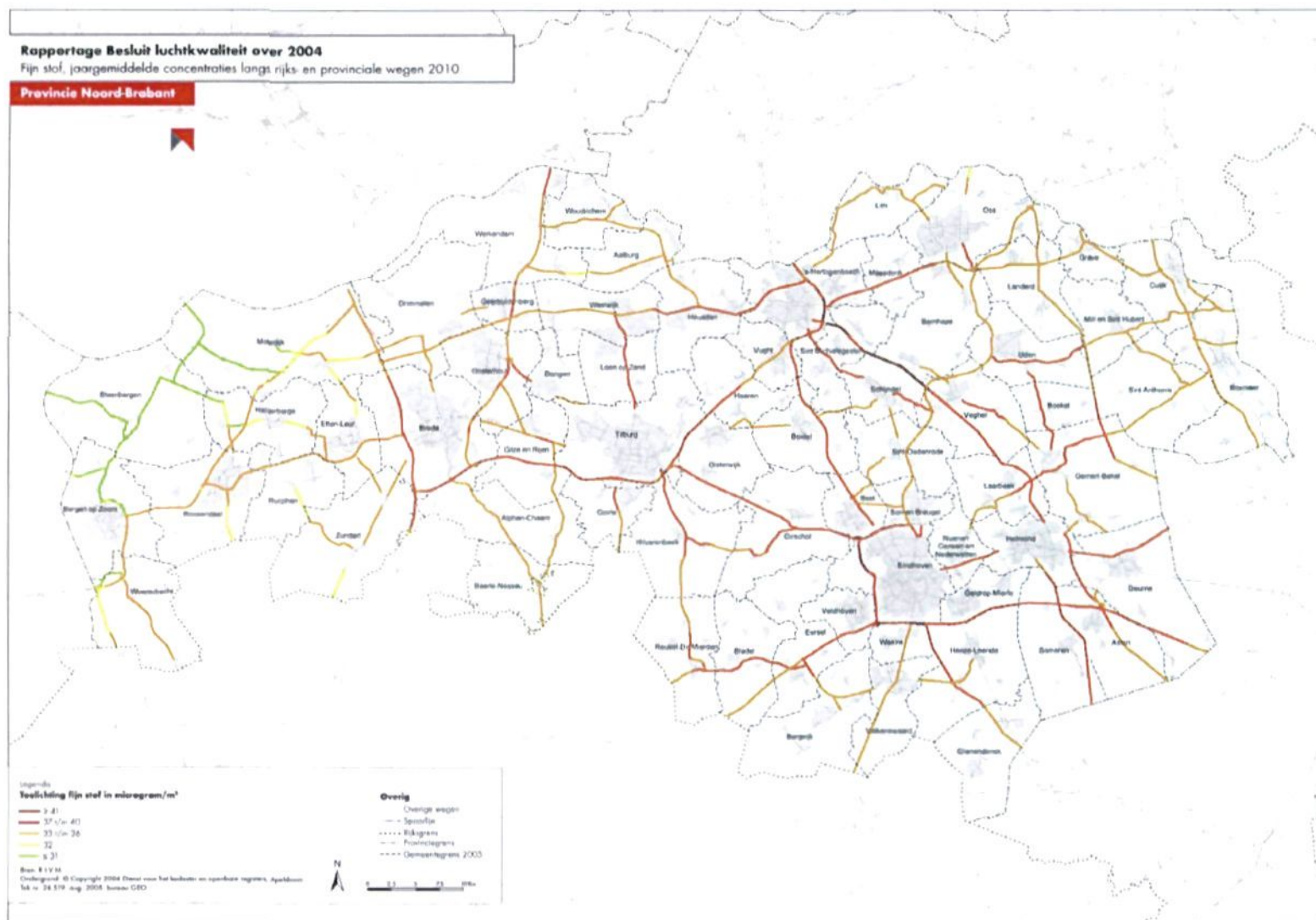
Figuur 3.6:
Afkomstig uit: Rapportage besluit luchtkwaliteit 2004

Figuur 3.6: Jaargemiddelde achtergrondconcentraties fijn stof in 2010



Figuur 3.7:
Afkomstig uit: Rapportage besluit luchtkwaliteit 2004

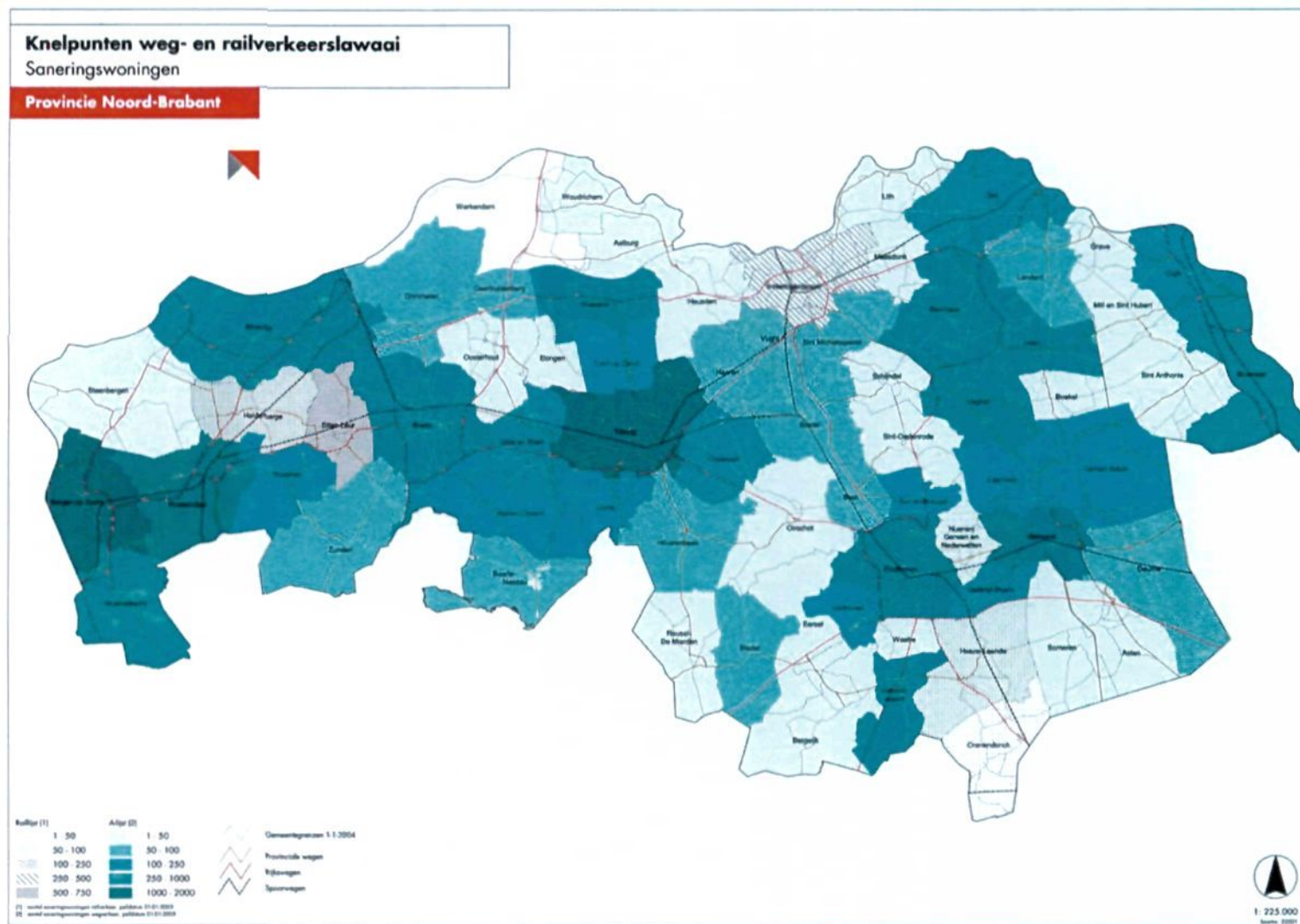
Figuur 3.7: Fijn stof, jaargemiddelde concentraties langs rijks- en provinciale wegen 2010



3.2 Geluid

Figuur 3.8:
Afkomstig uit: MEVV

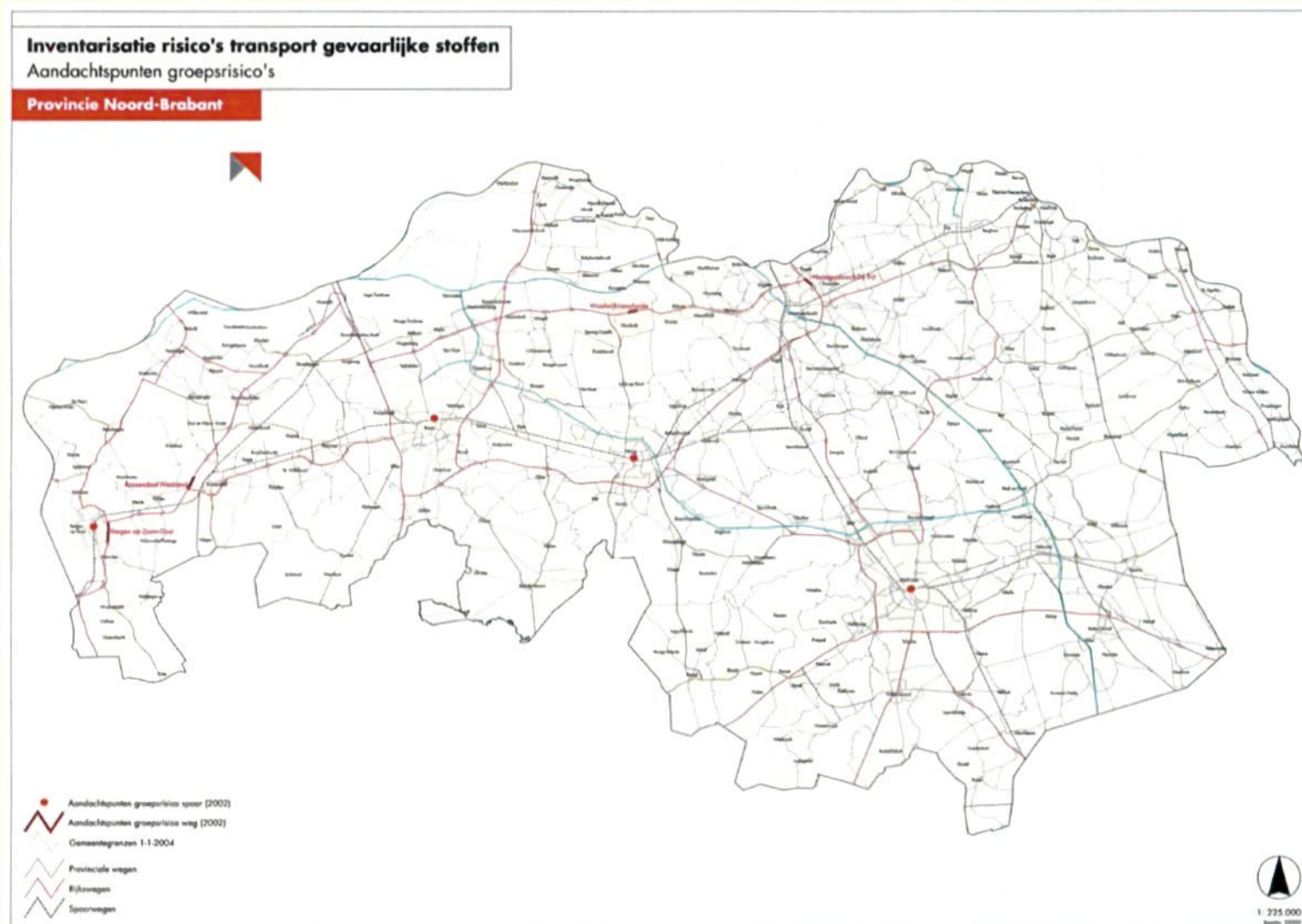
Figuur 3.8: Knelpunten weg- en railverkeerslawaaï



3.3 Externe veiligheid

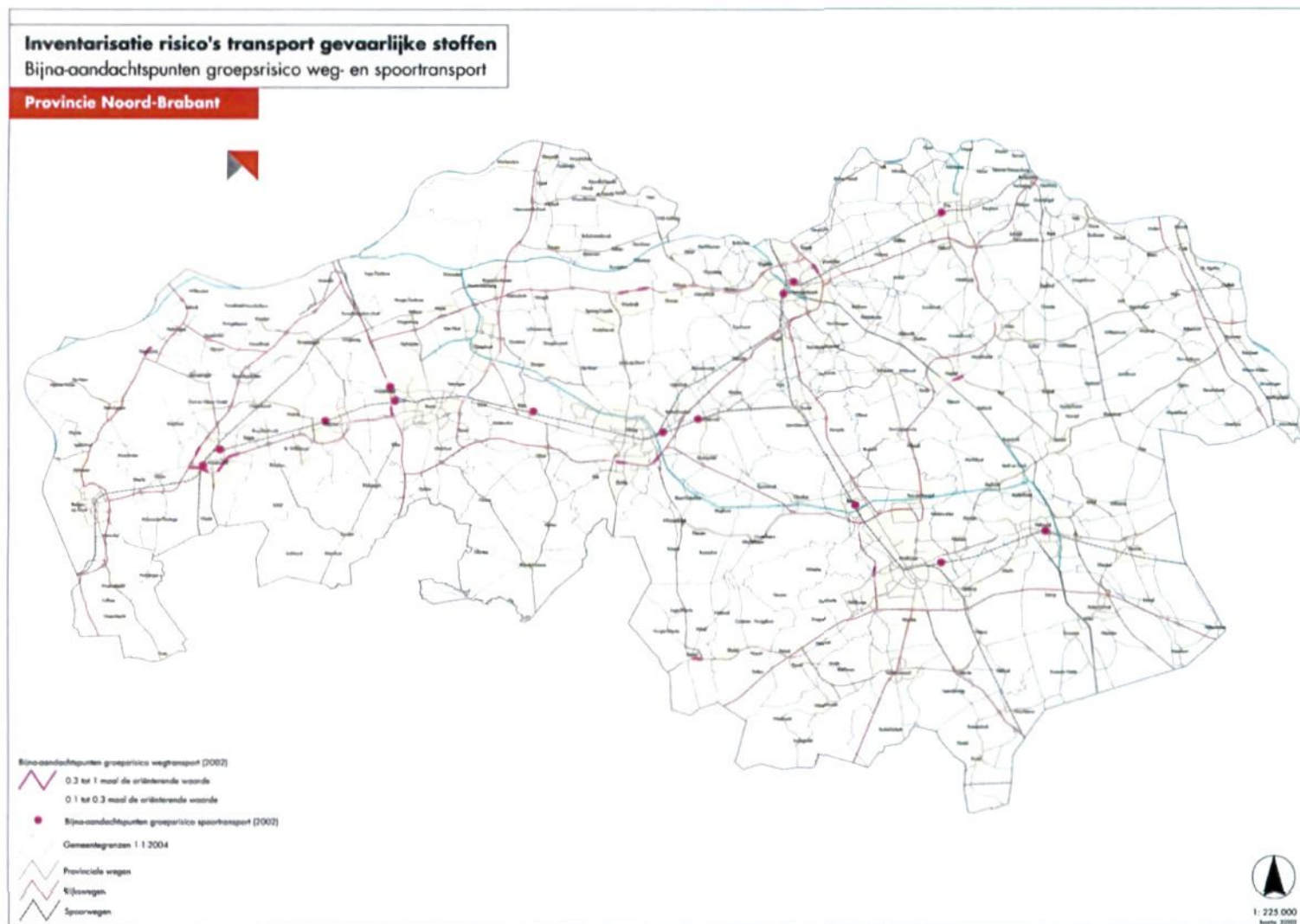
Figuur 3.9:
Afkomstig uit: MEVV

Figuur 3.9: Aandachtspunten groepsrisico



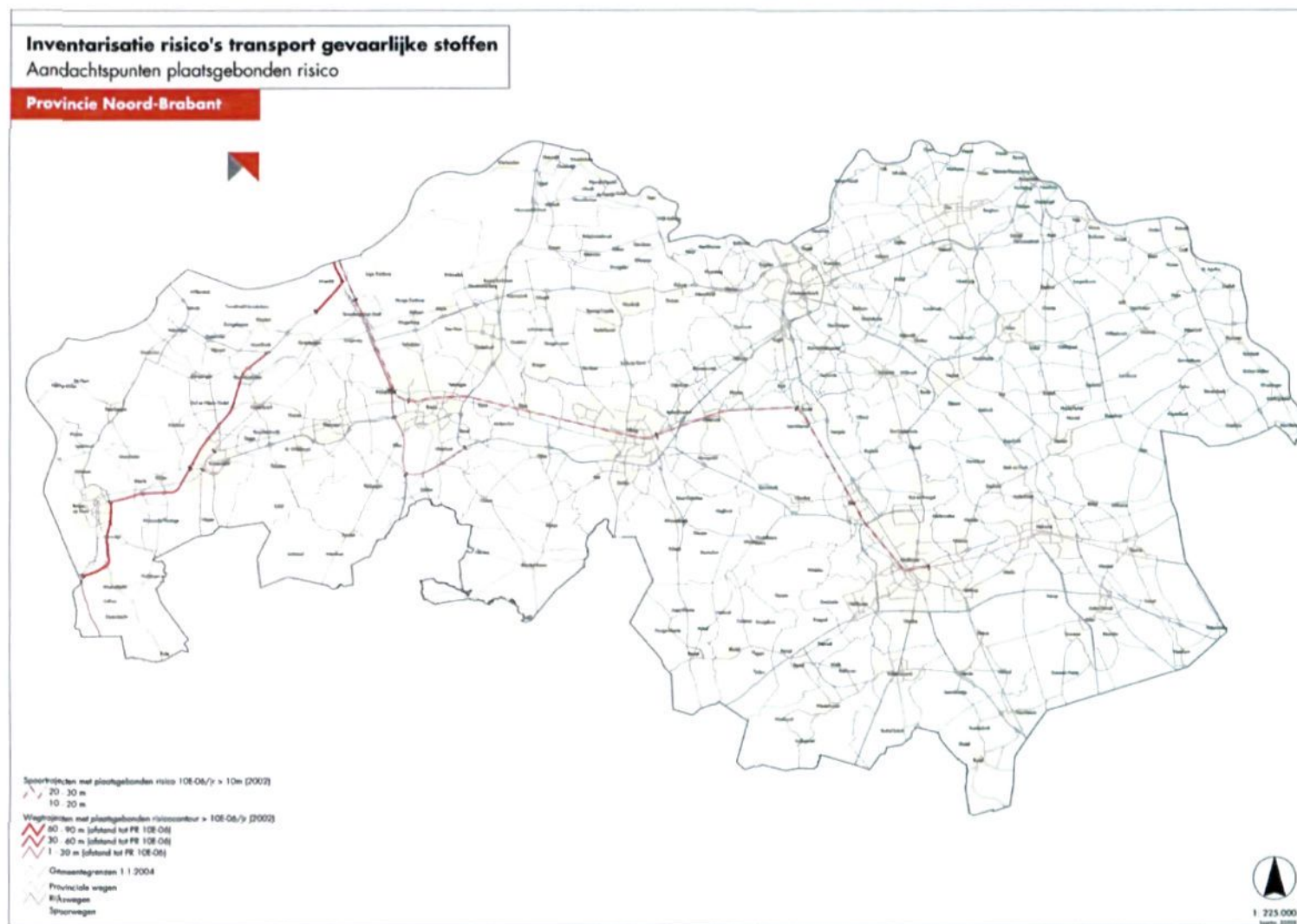
Figuur 3.10:
Afkomstig uit: MEVV

Figuur 3.10: Bijna-aandachtspunten groepsrisico



Figuur 3.11:
Afkomstig uit: MEVV

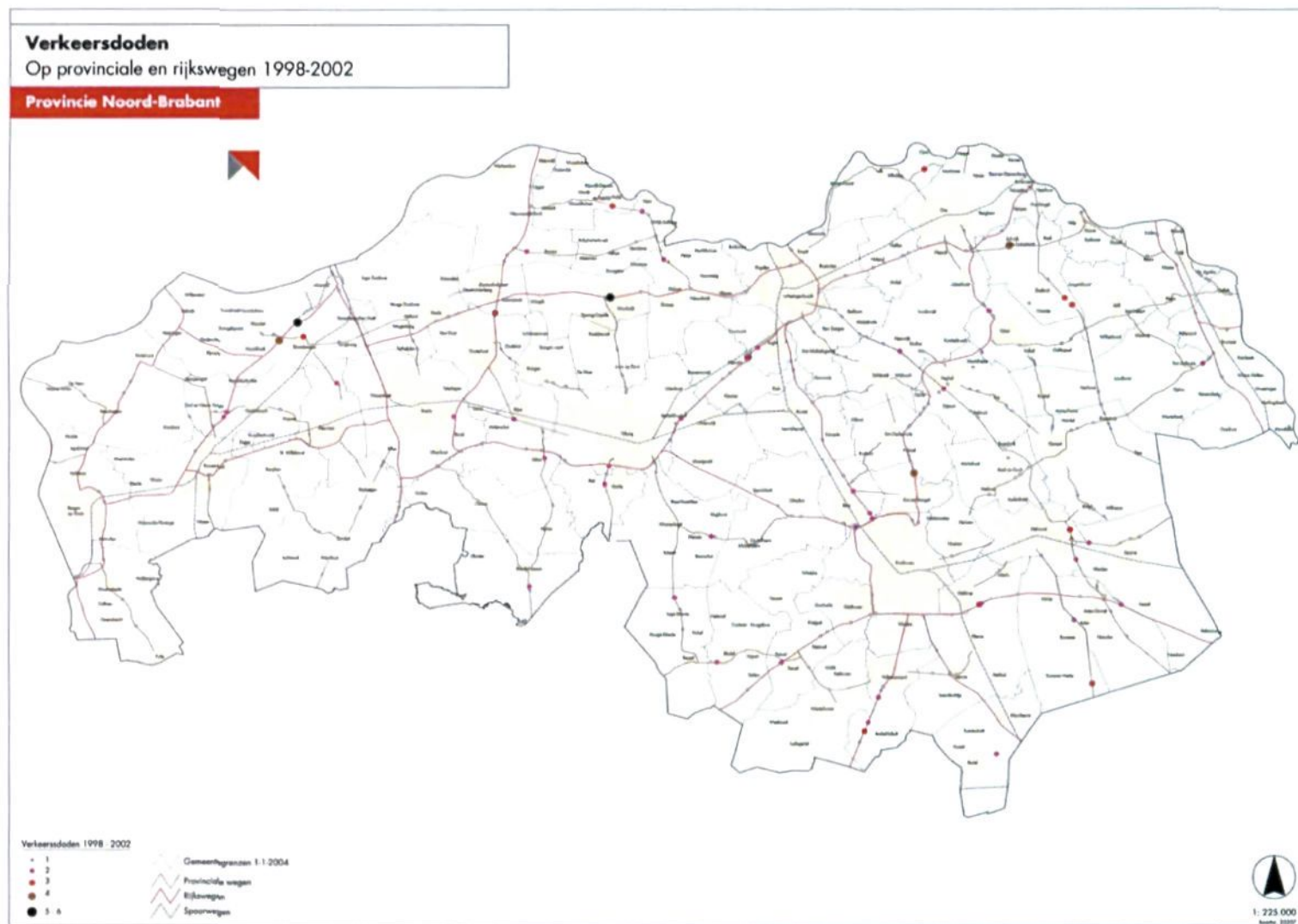
Figuur 3.11: Aandachtspunten plaatsgebonden risico



3.4 Verkeersveiligheid

Figuur 3.12:
Afkomstig uit: MEVV

Figuur 3.12: Verkeersdoden



Figuur 3.13:
Afkomstig uit: MEVV

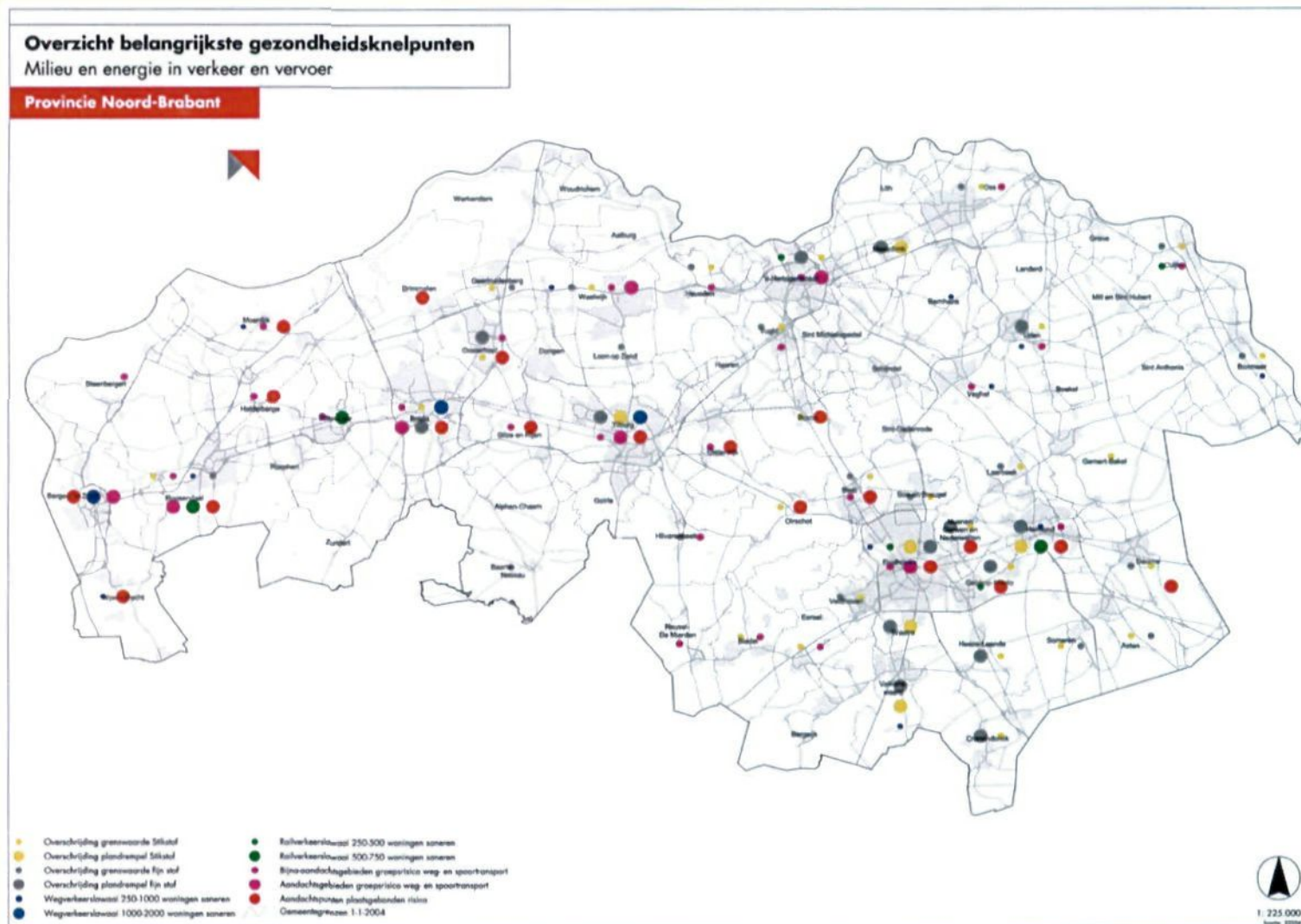
Figuur 3.13: Verkeersslachtoffers



3.5 Samenvatting gezondheidseffecten

Figuur 3.14:
Afkomstig uit: MEVV

Figuur 3.14: Samenvatting gezondheidseffecten

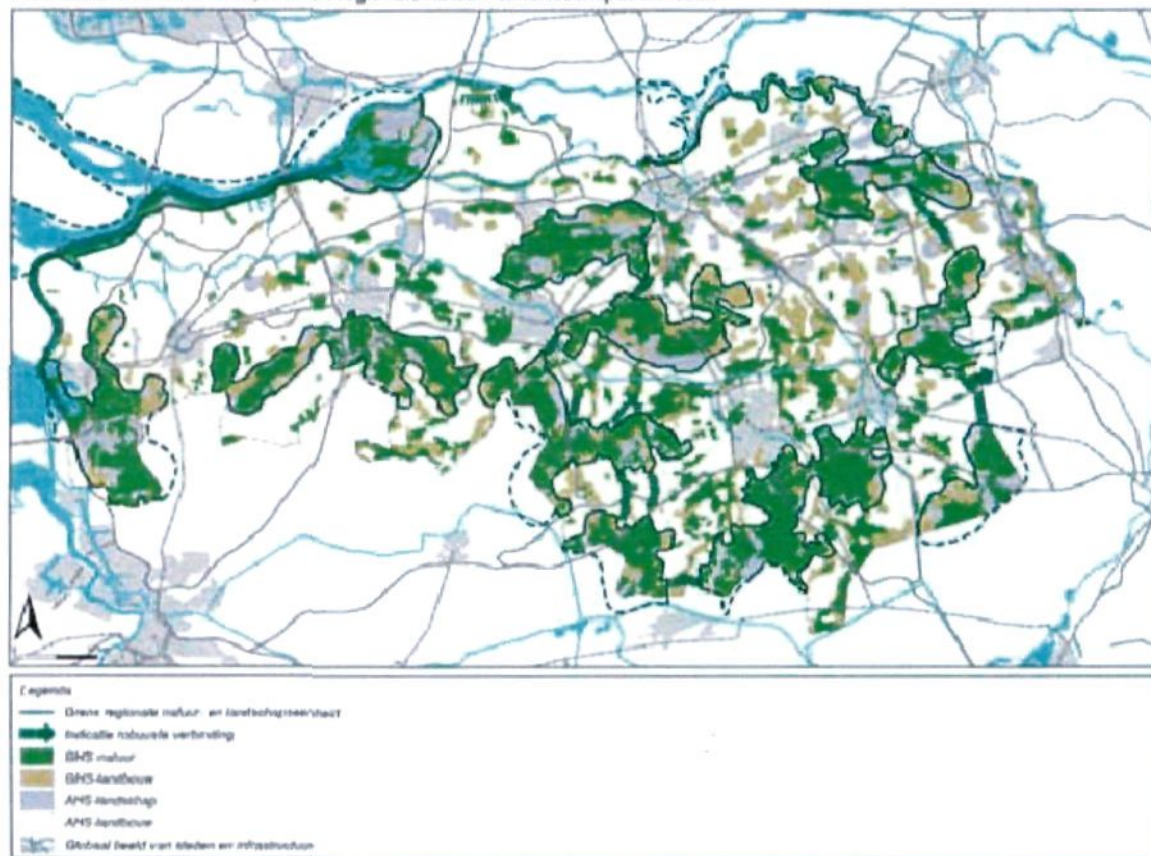


4 NATUUR

Figuur 4.1:
Afkomstig uit: Streekplan

Figuur 4.1: GHS, AHS en regionale natuur- en landschapseenheden

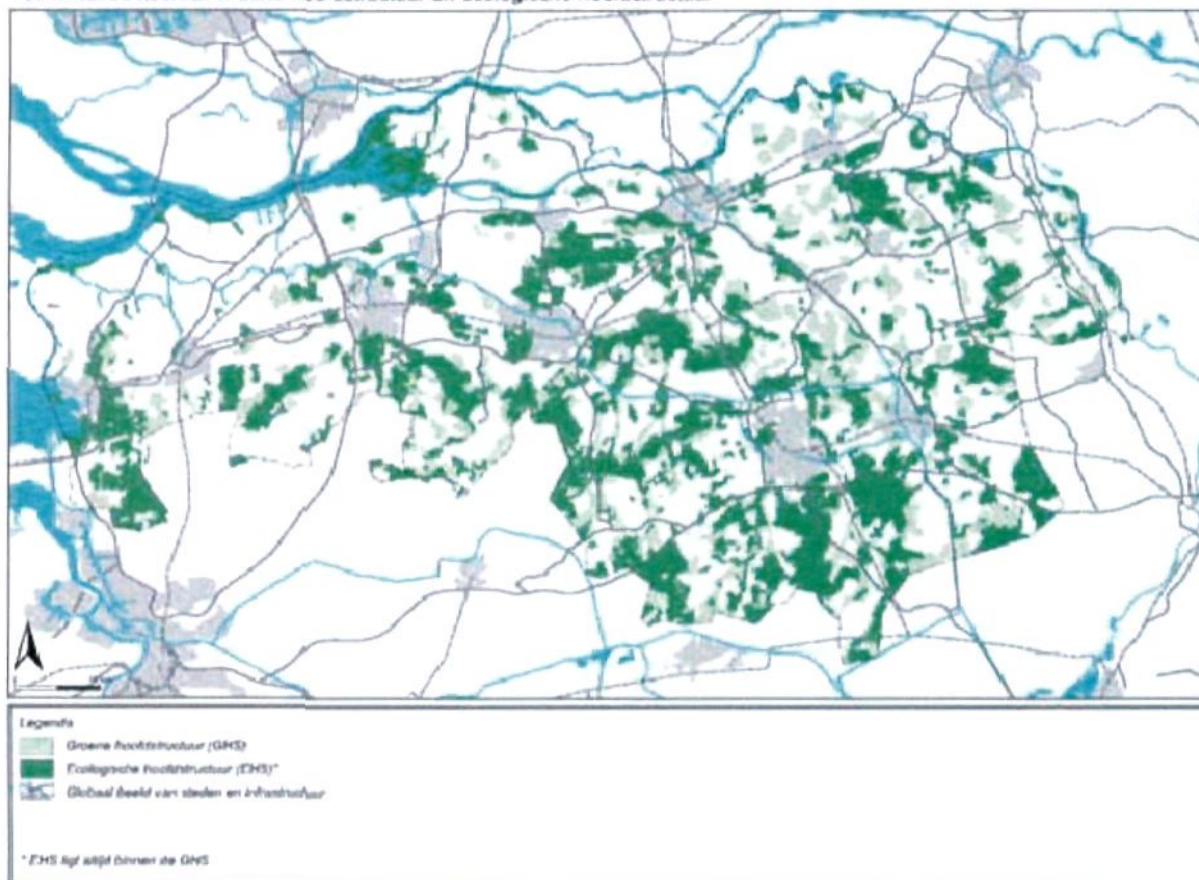
Toelichtende kaart K. GHS, AHS en regionale natuur- en landschapseenheden



Figuur 4.2:
Afkomstig uit: Streekplan

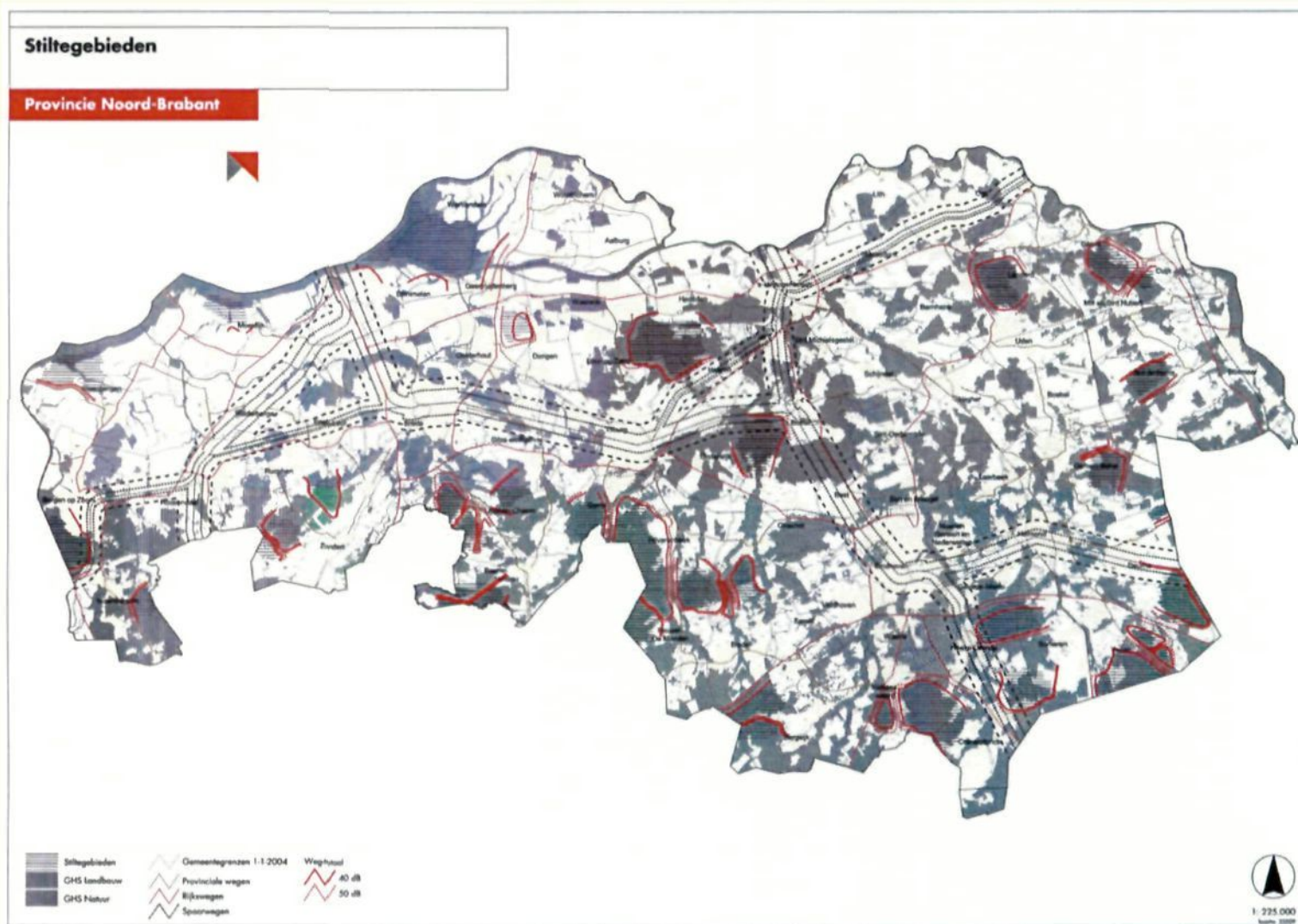
Figuur 4.2: Groene hoofdstructuur en ecologische hoofdstructuur

Toelichtende kaart L. Groene hoofdstructuur en ecologische hoofdstructuur



Figuur 4.3:
Afkomstig uit: MEVV

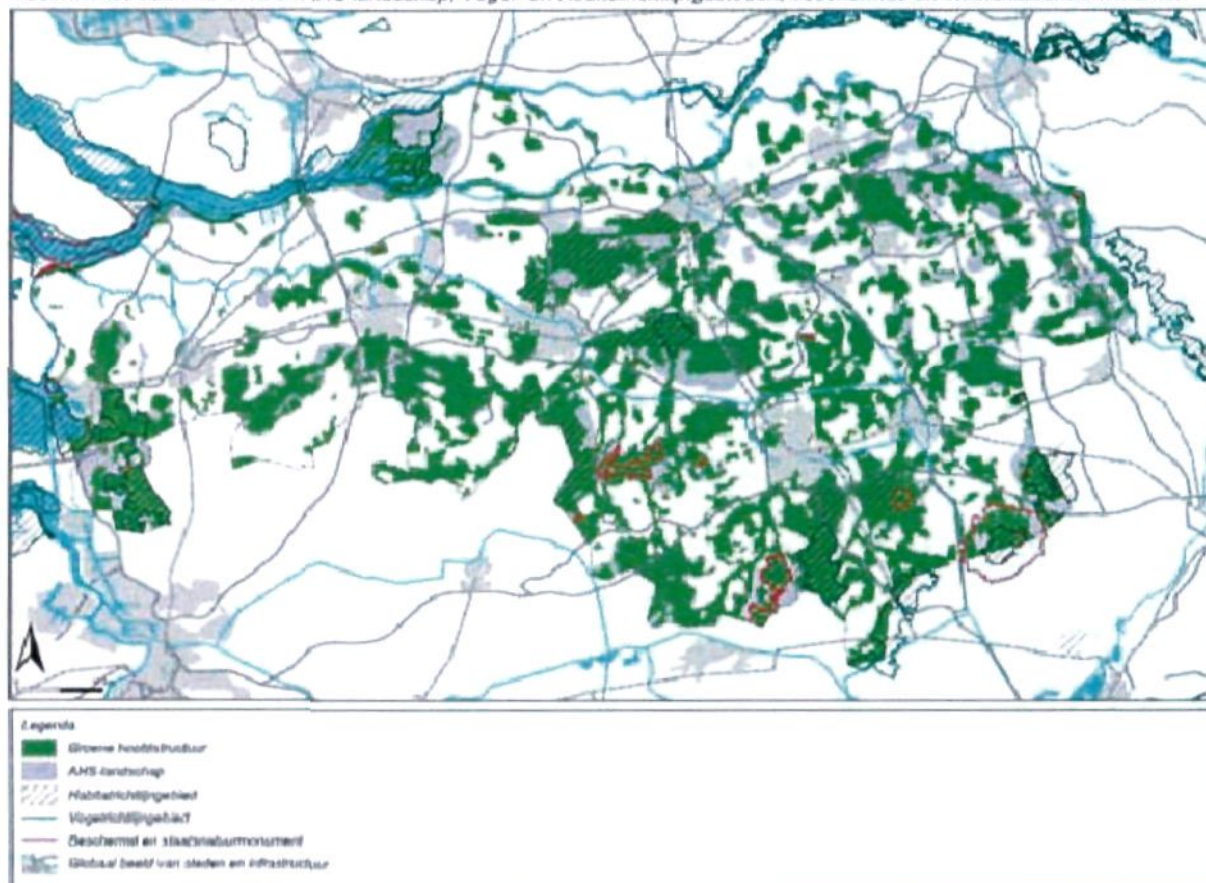
Figuur 4.3: Milieubeschermingsgebieden voor stilte



Figuur 4.4:
Afkomstig uit: Streekplan

Figuur 4.4: GHS en AHS-landschap, Vogel- en Habitatrichtlijngebieden, beschermde en staatsnatuurmonumenten

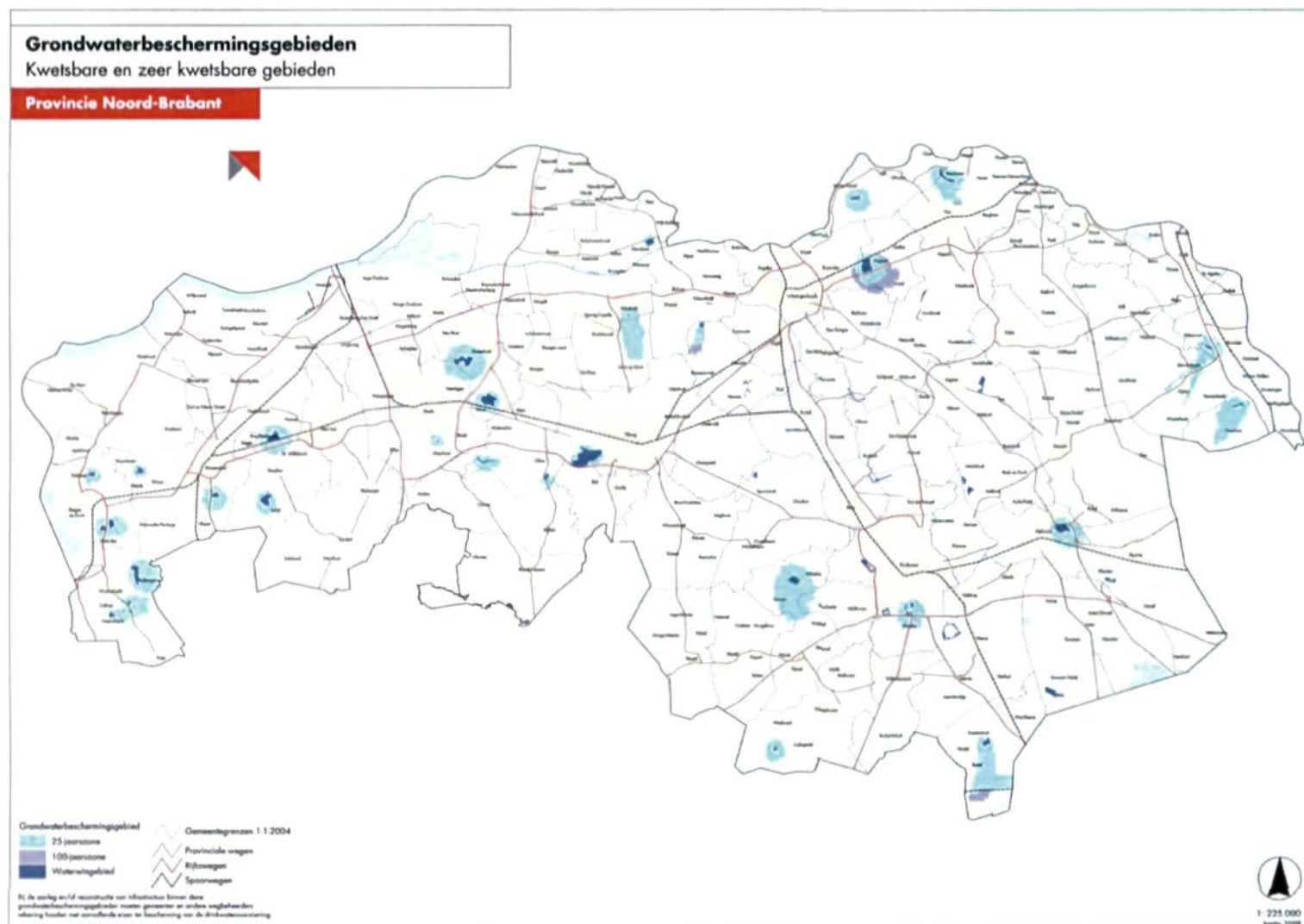
Toelichtende kaart M. GHS en AHS-landschap; Vogel- en Habitatrichtlijngebieden, beschermde en staatsnatuurmonumenten



5 BODEM EN WATER

Figuur 5.1:
Afkomstig uit: MEVV

Figuur 5.1: Grondwaterbeschermingsgebieden

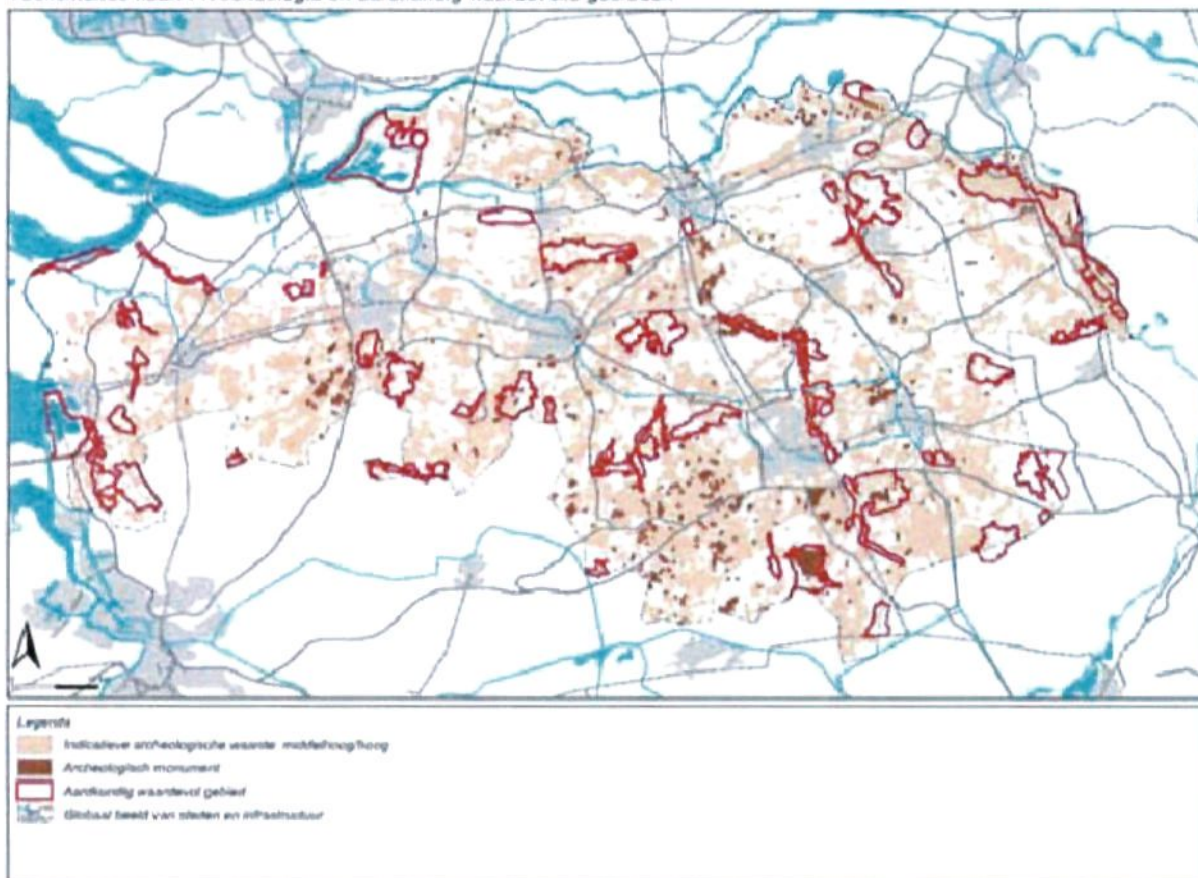


6 LANDSCHAP EN CULTUURHISTORIE

Figuur 6.1:
Afkomstig uit: Streekplan

Figuur 6.1: Archeologie en aardkundig waardevolle gebieden

Toelichtende kaart F: Archeologie en aardkundig waardevolle gebieden



Figuur 6.2:
Afkomstig uit: Streekplan

Figuur 6.2: Waardevolle historisch-landschappelijke vlakken en Belvedere-gebieden

Toelichtende kaart G: *Openheid, waardevolle historisch-landschappelijke vlakken en Belvedere-gebieden*

