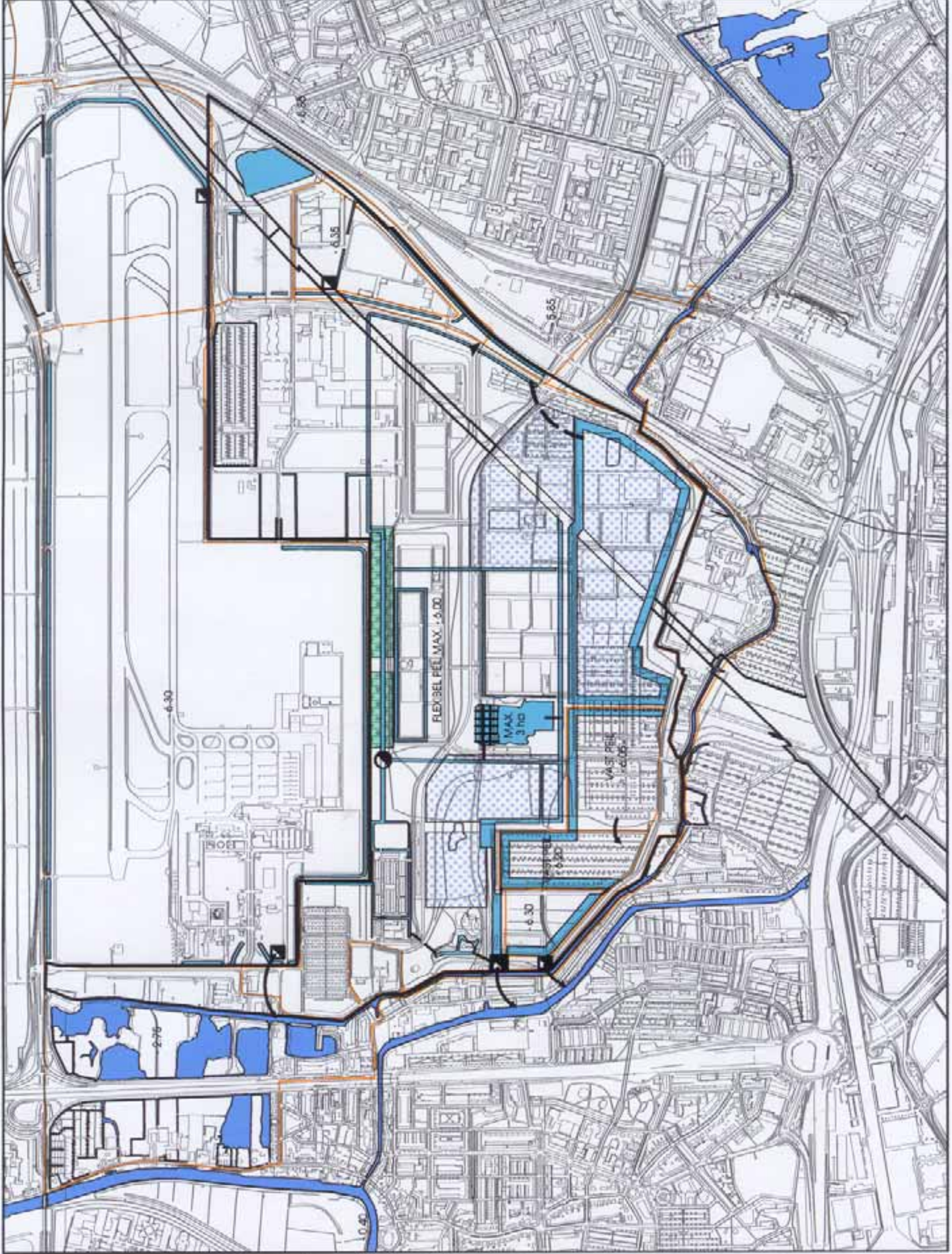


## **Bijlage 6    Kaarten en overzichten variant 3**

In deze bijlage zijn alle kaarten en illustraties opgenomen die variant 3 beschrijven. De volgende kaarten en illustraties zijn in deze bijlage opgenomen:

- Algemene kaart van variant 3
- Watersysteem van variant 3
- Ophoogsystematiek van variant 3
- Verkeerstructuur van variant 3
- Duurzaam veilig van variant 3
- Drooglegging peilbui (T=110 – 48 uur) voor Variant 3

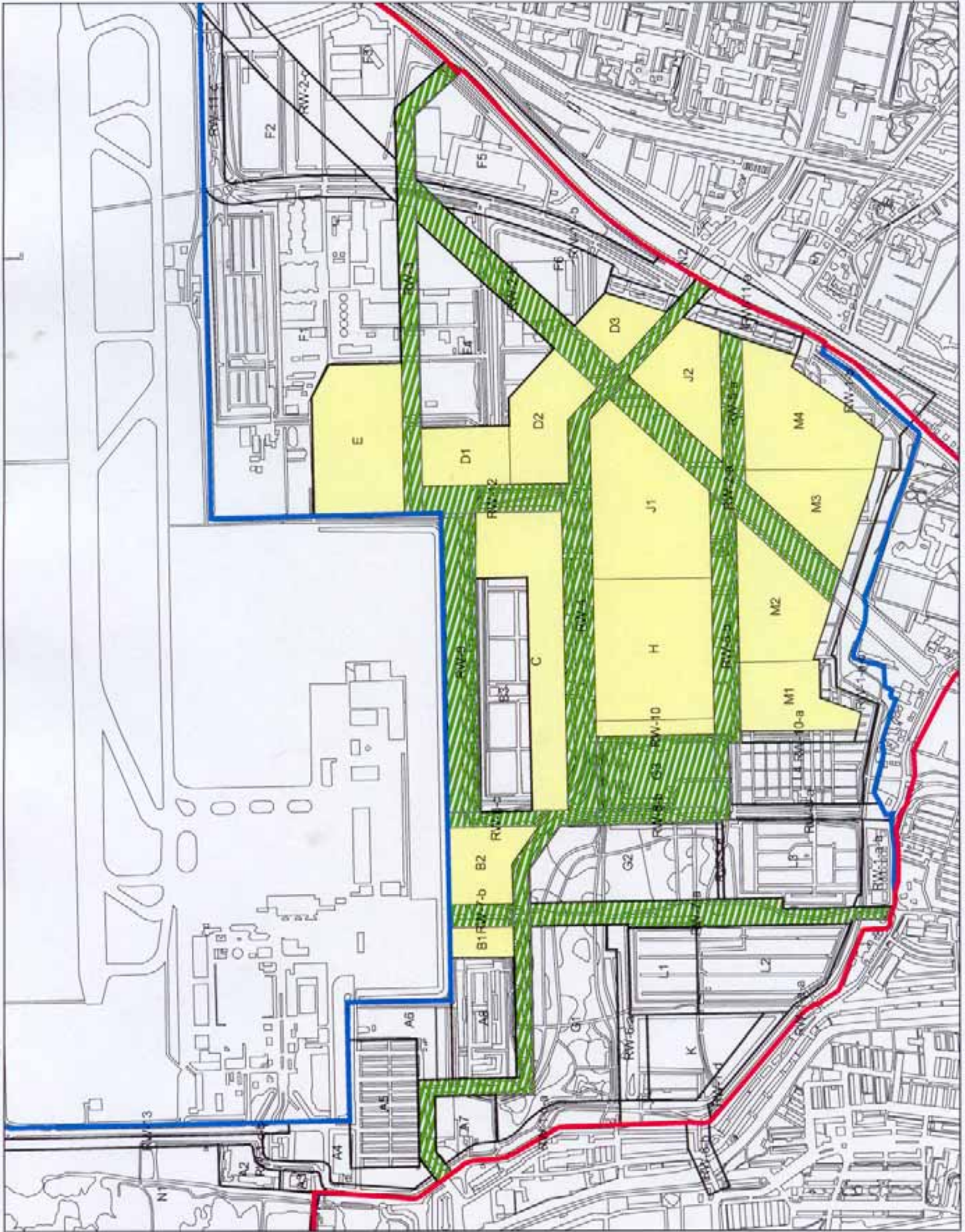




Project: POLDER ZESTIENHOVEN  
 Watersysteem Variant 3  
 Renoot bij besting Variant 3

05-11  
 Gemeente Schiedam  
 Duurzaamheids Ontwikkeling  
 Oosting Road

1:500



- Legenda**
- Grens Stadsgebied MER
  - Grens plangebied MER
  - integraal
  - integraal
  - geen ingreep
  - parkiet

**Figuur 17-43**

**MER Polder Zestenhoven**  
 Determinatie Water en Bodem  
 Methode bouwnijverheden  
 Variant 3

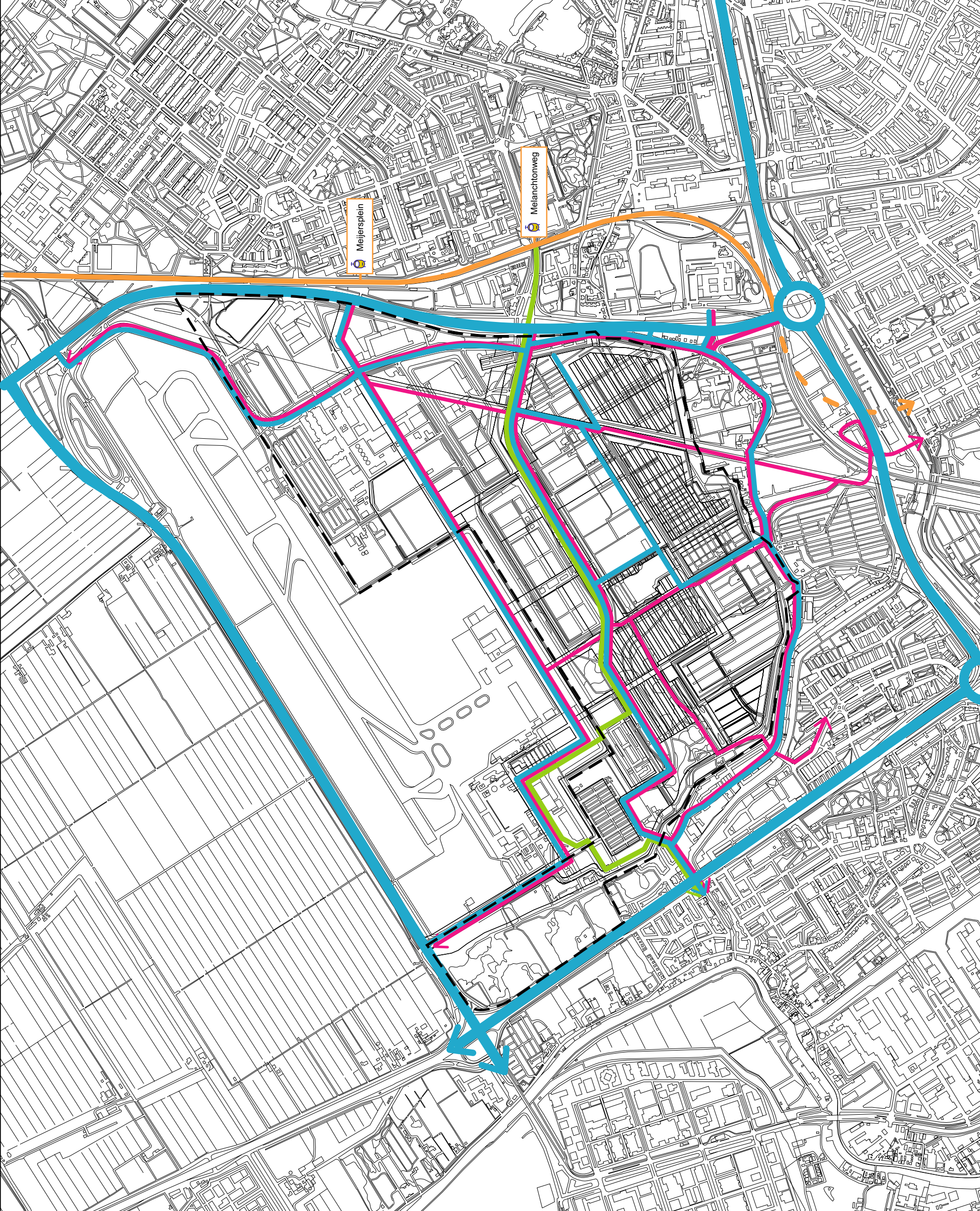
Maakt gebruik van:  
 - Gemeentelijke Basisatlas  
 - Kadaster  
 - Openbare Luchtfoto's  
 - Drona

Maakt gebruik van:  
 - 1 januari 2024  
 - Meter

0 50 100 150

Verkeersstructuur  
Voorgenomen activiteit VARIANT 3

- AUTO (hoofdstructuur)
- FIETS (hoofdstructuur)
- Openbaar vervoer:
  - BUS
  - RANDSTADRAIL



MER POLDER ZESTIENHOVEN  
Figuur 17-44: Verkeersstructuur  
Voorgenomen activiteit VARIANT 3



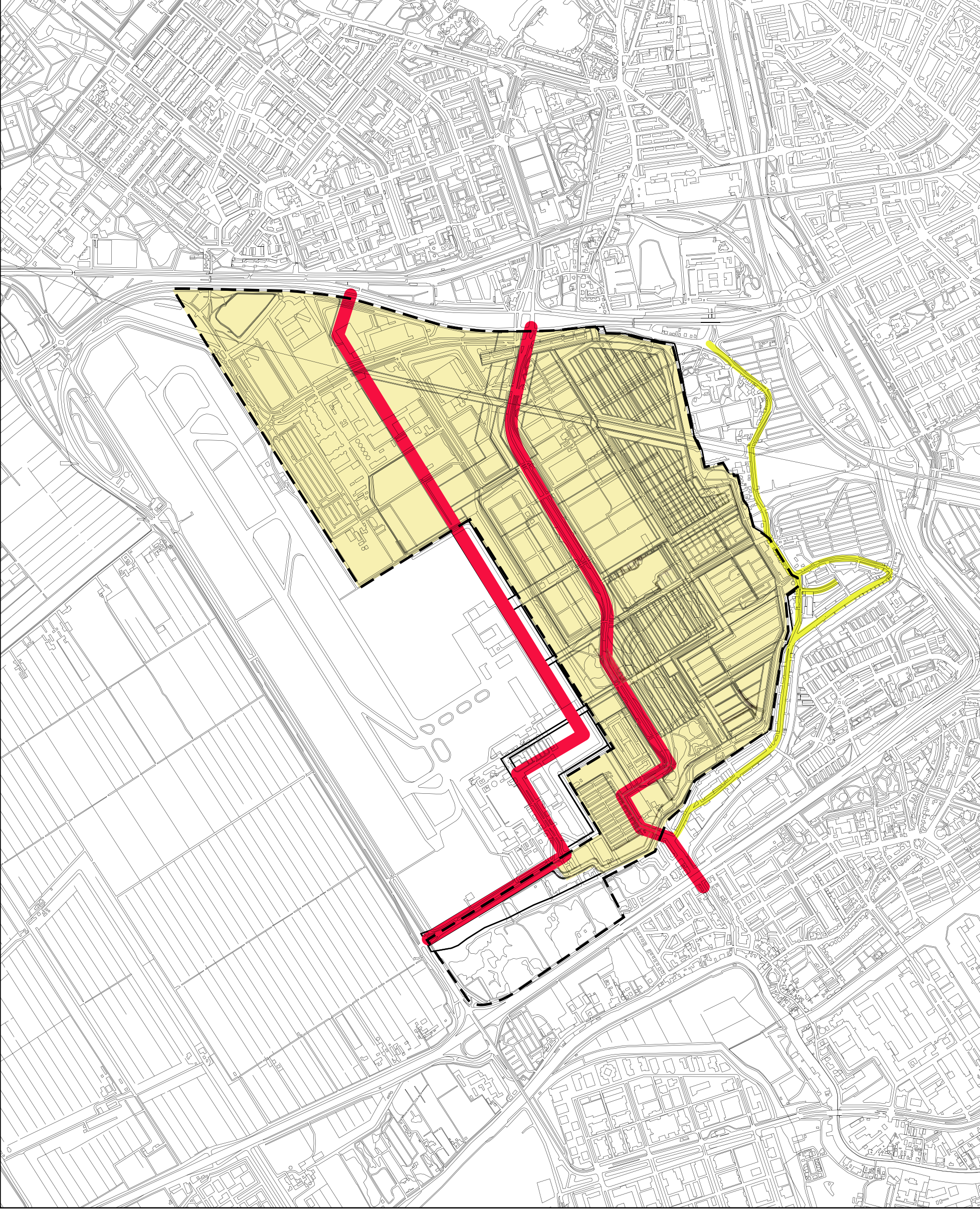
Datum: 10-10-2008  
0 500  
2000-0219

Ingenieursbureau  
Gemeentewerken Rotterdam  
Marktgroep Milieu en Ruimtelijke  
Ontwikkeling

Duurzaam veilig  
Voorgenomen activiteit VARIANT 3

Verkeersader, 50 km/uur.

Verblijfsgebied, 30 km/uur.



MER POLDER ZESTIENHOVEN  
Figuur 17-45: Duurzaam veilig  
VARIANT 3

0 500

Datum: 10-10-2008



Ingenieursbureau  
Gemeentewerken Rotterdam  
Marktgroep Milieu en Ruimtelijke  
Ontwikkeling

