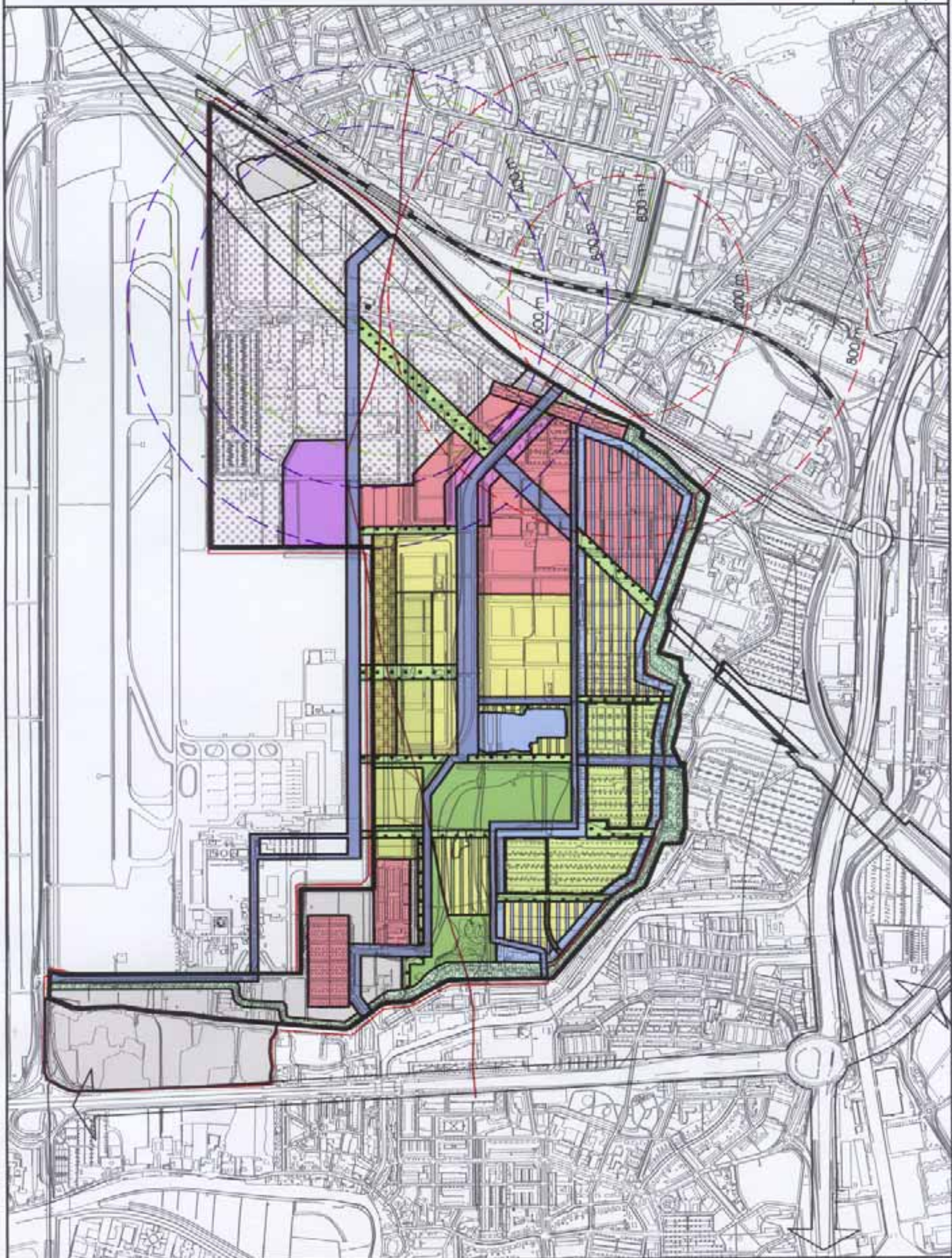


Bijlage 4 Kaarten en overzichten variant 1

In deze bijlage zijn alle kaarten en illustraties opgenomen die variant 1 beschrijven. De volgende kaarten en illustraties zijn in deze bijlage opgenomen:

- Algemene kaart van variant 1
- Watersysteem van variant 1
- Ophoogsystematiek van variant 1
- Verkeerstructuur van variant 1
- Duurzaam veilig van variant 1
- Drooglegging peilbui (T=110 – 48 uur) voor Variant 1
- Geluidscontouren wegverkeerslawaaï variant 1

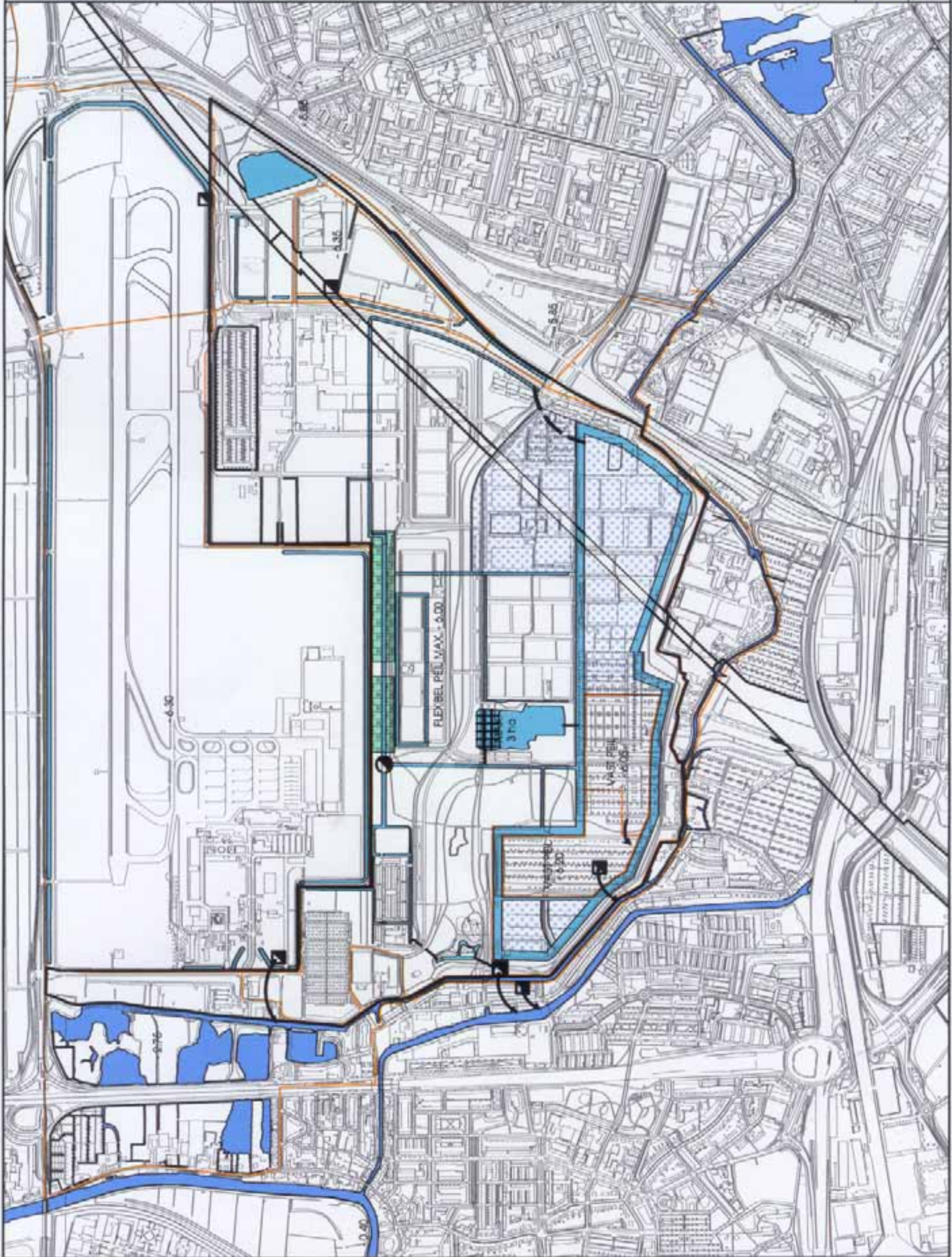


- RENVOCI**
- WOONWINGEN DICHTEID ca. 30 won/ha
 - WOONWINGEN DICHTEID ca. 15 won/ha
 - WOONWINGEN BEPERKT AANTAL
 - VOORZIENINGEN WAASCHVON WONWINGEN GETAFELD
 - BEDELVEN
 - VOLKSTUNEN MET MADE
 - PARK
 - SPORTVOORZIENINGEN
 - ACHTERDUIK
 - WATER
 - RECREEL, ZIJTERRAS
 - LAAN, AUTOVERBODING
 - RECREATIEVE VERBODING
 - REBERVERING RANDSTEDELLE INOOP NA 2018
 - BESTAAND GEBED
 - SEM OPSBAAR VERBODING VOLKSTUNENCOMPLEX
 - RANDSTADRAAL
 - GRENSPLANGEBED
 - GRENSPLANGEBED MER
 - GELUICCONTOUR 20 Km

Project : POLDER ZESTIENHOVEN
 VARIANT 1
 Besluit tot herziening WATERSTELIEM VARIANT 1

Stuvia
 Bureau de Schiedam
 Swiss Bureau of Planning
 Planning Boud

1:10000
 0 100 200 300 400 500



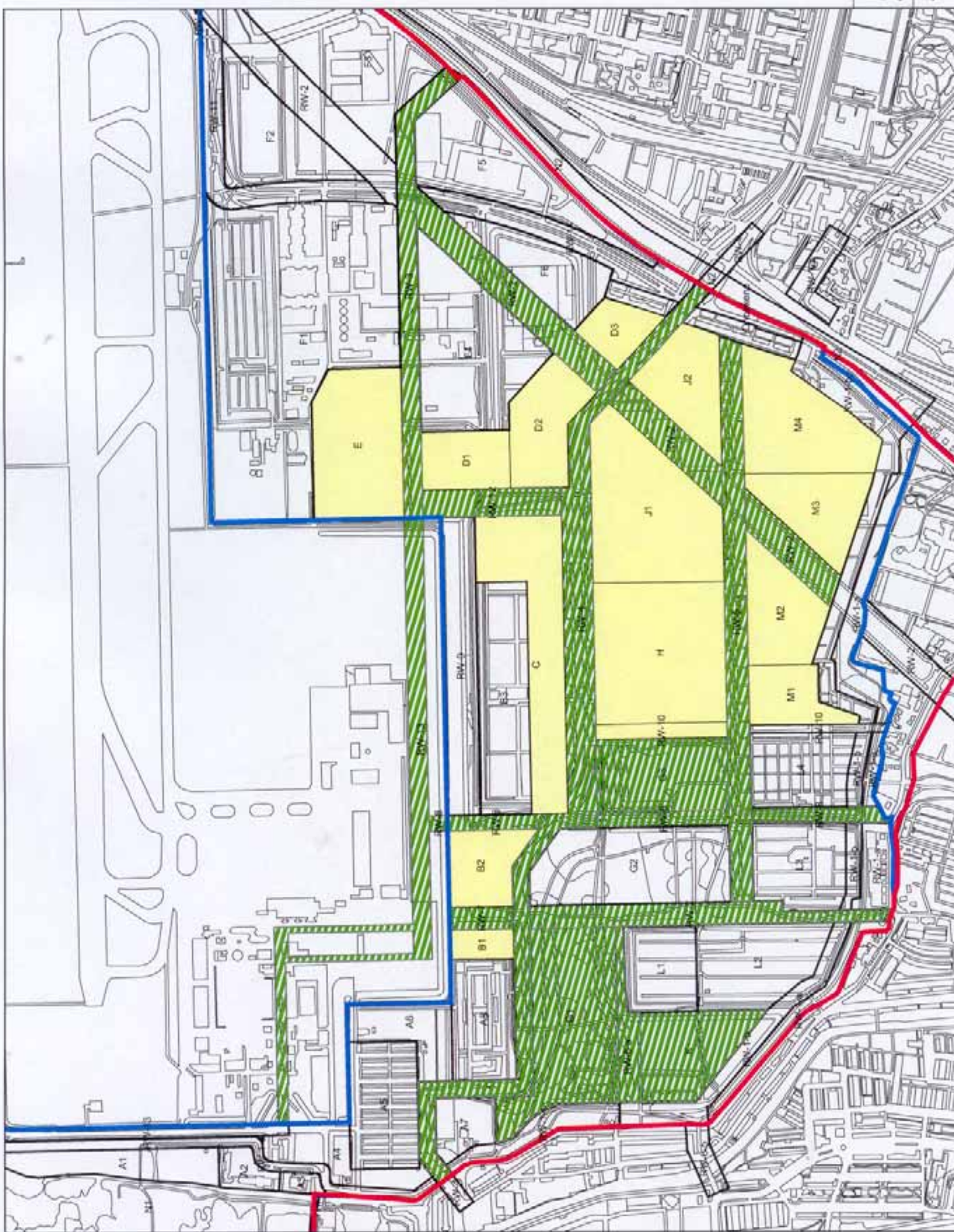
- RENVOOI**
- BOZEM
 - HOOFDWATERGANG
 - IN TE PAUSEN WATER
 - ZUVERING
 - UITBREIDING PLAS
 - HOOFDGEVAAL AANGEPAST
 - GEVAAL
 - CIRCULATIEGEMAAL
 - AANVOER BIJ WATERBOORT
 - AFVOER BIJ WATERBOORT
 - PEILSTREED
 - CLURET
 - PLAANGRENS
 - MAXIMAAL PEIL

Project : POLDER ZESTIENHOVEN
 Watersysteem Variant 1
 Behoort bij tekening Variant 1

div.
 Gesteente Bureau
 Dijkversterking Oude
 afsluiting



1:1000
 0 10 20 30 40 50 60 70 80 90 100
 Meter



Legenda

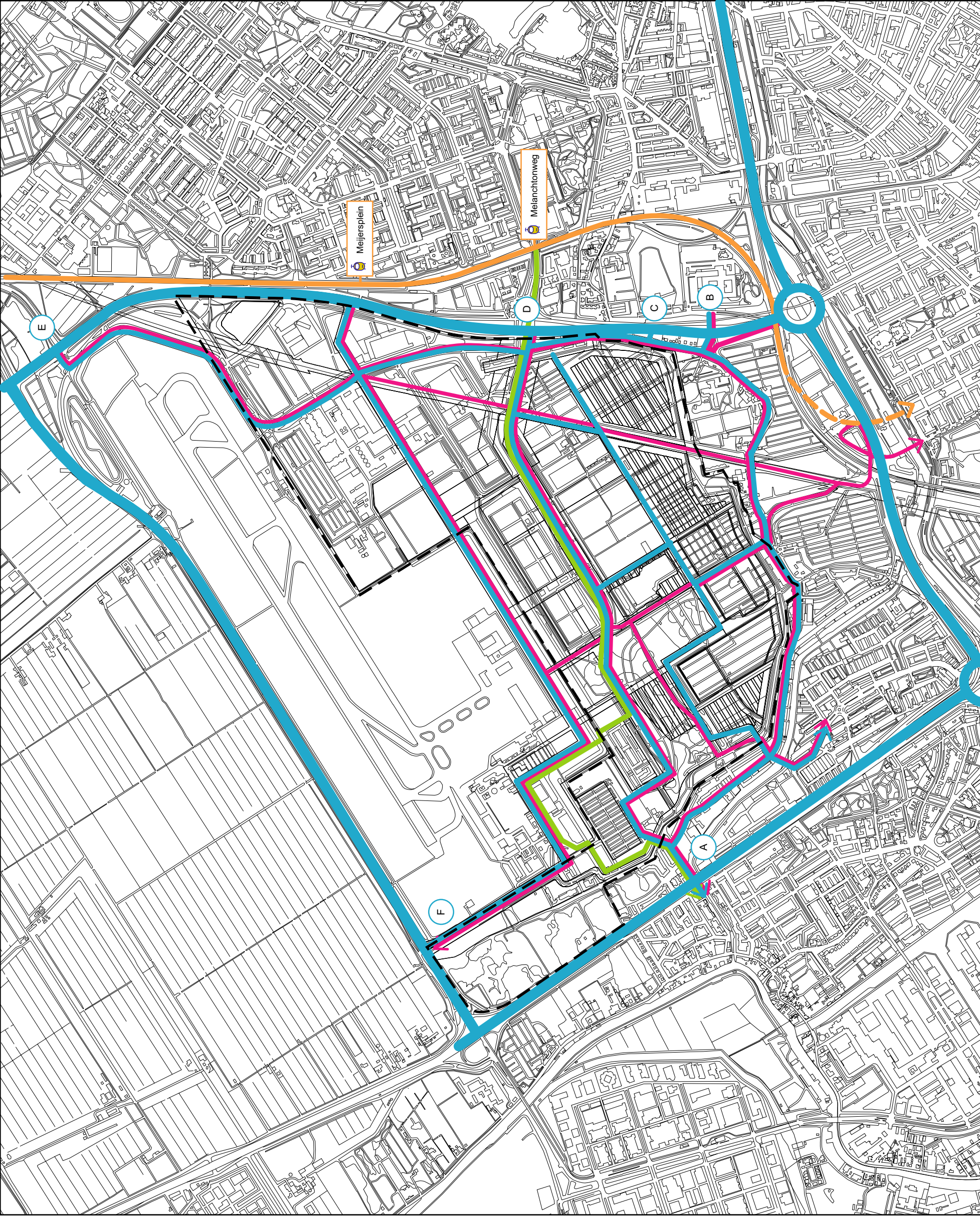
- ▬ Grans Studiegebied MER
- ▬ Grans plangebied MER
- rooigrand
- rooigrand
- rooigrand
- rooigrand

Figuur 17-29


	MER Polder Zastenhoven Onderzoek Water en Steden
	Methode bouwwijzigingen Variant 1
Datum: 1 januari 2004 Maatstaf: 0 50 100 150	

Verkeersstructuur
Voorgenomen activiteit VARIANT 1


- AUTO (hoofdstructuur)
- FIETS (hoofdstructuur)
- Openbaar vervoer:
 - BUS
 - RANDSTADRAIL
- ENTREE




MER POLDER ZESTIENHOVEN
Figuur 17-30: Verkeersstructuur van variant 1



Datum: 10-10-2013



2000-03-19

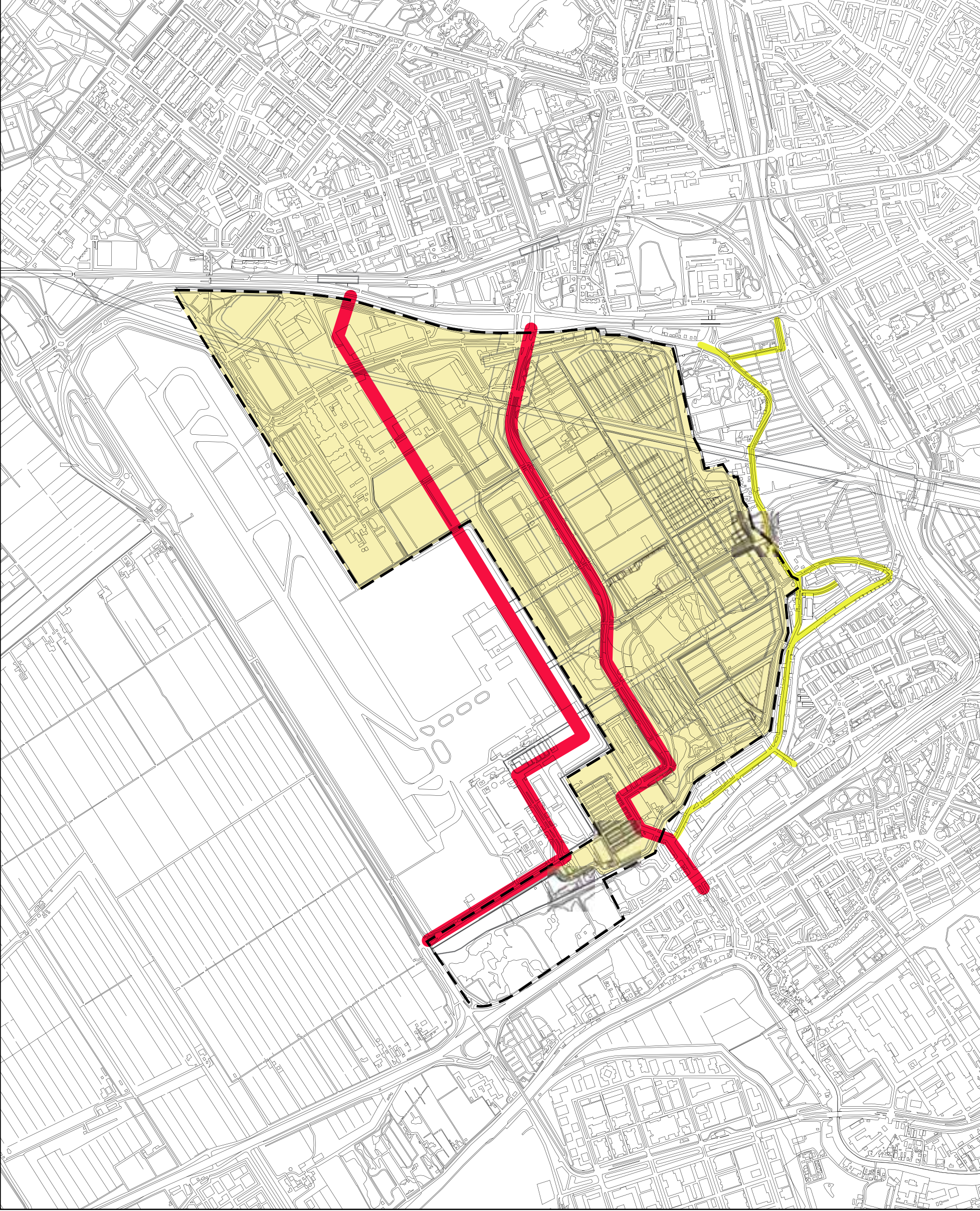


Ingenieursbureau Gemeenteraden Rotterdam
Marktgroep Milieu en Ruimtelijke Ontwikkeling

Duurzaam veilig
Voorgenomen activiteit VARIANT 1

Verkeersader, 50 km/uur.

Verblijfsgebied, 30 km/uur.



MER POLDER ZESTIENHOVEN
Figuur 17-31: Duurzaam veilig
VARIANT 1

0 500

Datum: 10-10-2008

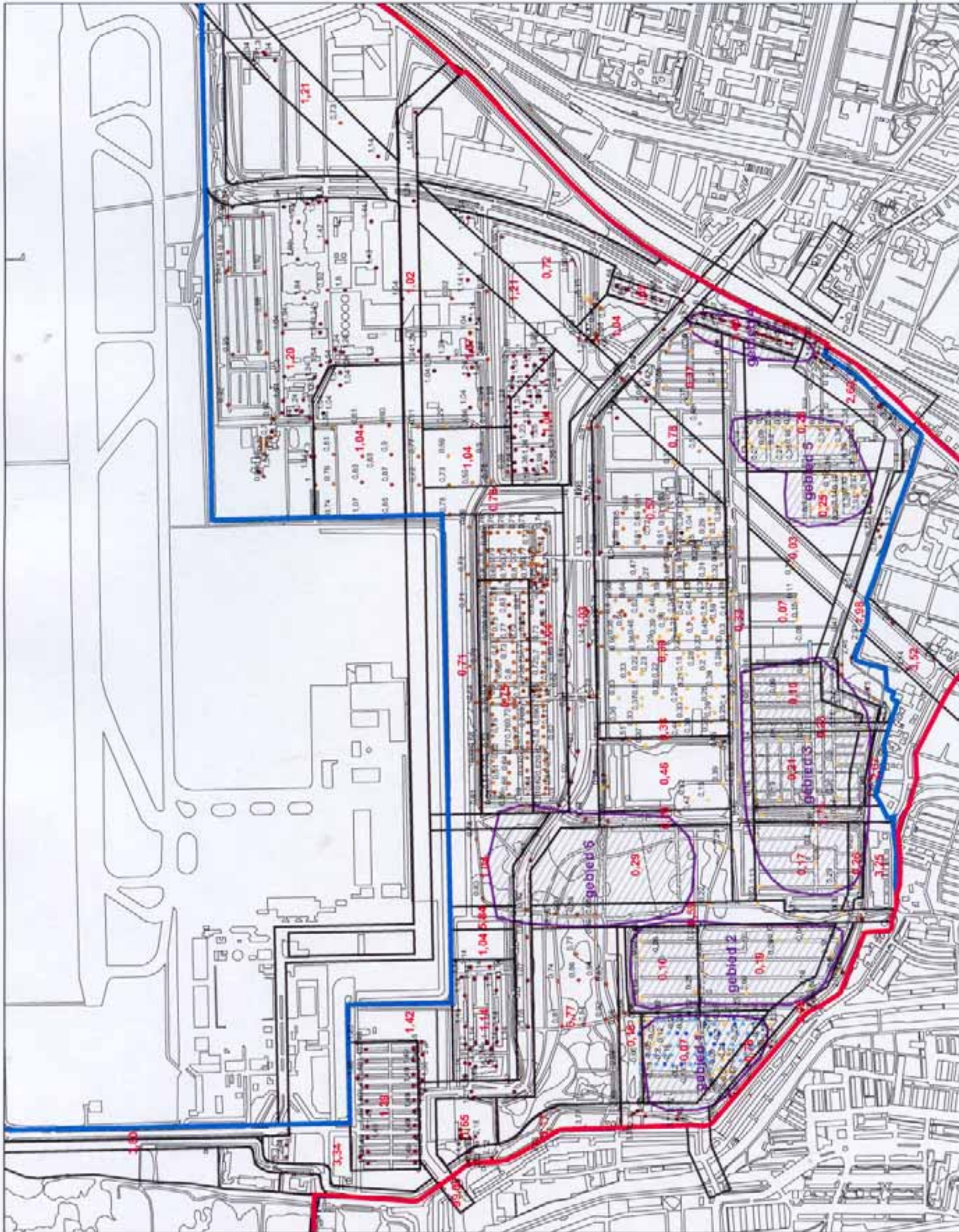
2008-0219



Ingenieursbureau
Gemeentewerken Rotterdam
Marktgroep Milieu en Ruimtelijke
Ontwikkeling

Legenda

- Grens Stadsgebied MER
- Grens plangebied MER
- overlast_geb
- overlast variant 1
- > 0,2 meter water
- 0,0 - 0,2 meter water
- 0,0 - 0,2 meter drooglegging
- 0,2 - 0,4
- 0,4 - 0,5
- 0,6 - 0,8
- 0,8 - 1,0
- > 1,0 meter drooglegging
- drooglegging peilbut variant 1



Figuur 17-32

MER Polder Zeelandhaven
 Districtus Water en Boven

Drooglegging peilbut (T=100 - 48 uur)
 Variant 1

maand 1 maart 2004
 Mafkade

0 50 100 150

Opmerkingen:
 - Gebiedsnummers gebieden
 - Gebiedsnummers gebieden
 - Gebiedsnummers gebieden


60 dB(A)

55 dB(A)

50dB(A)

grens plangebied

MER POLDER ZESTIENHOVEN
Figuur 17-33: Geluidscontour wegverkeers-
lawaaivariant 1



Datum: 10-10-2003
500
0

Ingenieursbureau
Gemeentewerken Rotterdam
Marktgroep Milieu en Ruimtelijke
Ontwikkeling

