

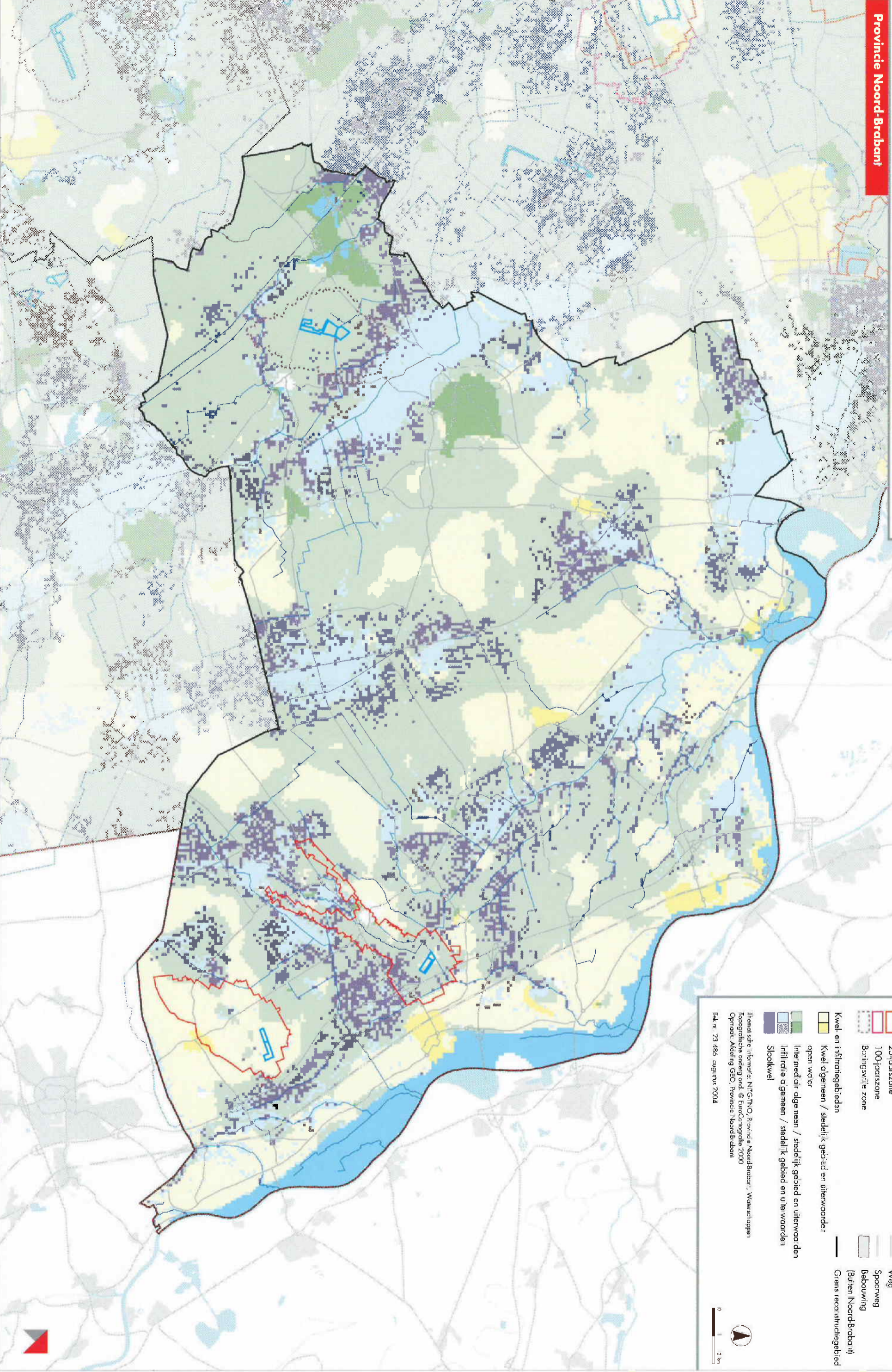
**Legenda**

Antropogeen	Water
(land)dunnen (+/- bijkantorends vlakten/laagten)	Gaullen en kreken
Rug (dekzanding of herorug)	Beekoversluitingsvlakte
Vlakke (dekl)zand	Vlakke rivierkei
Terrasvlakte	Vlakke van getijdenzettingen
Stufbuitenen (ocifer svitzand)	Oeverwal
Welvengen (zand, ijerwaaord, ierros- of getijdenzetting)	Dijkdoorbraakzetting
Dalvloer/steras	
Plateau (incl. norstijloering)	Provinciegrens
Dalvormige laagte, beek- of rivierdabodem	Weg
Laagte	Spoorweg
Braobanise Wal	Bebooving
Dijk	(Buiten Noord-Brabant)
Veenrestring	Grens reconstrucliegelsied
Vlakke veen	

Thematische informatie: Auteurs: Topografische ondergronds: © Bv of Carting of a 2000  
Opmaak: Afdeling GEO, Provincie Noord-Brabant  
Tek n: 29.476 augustus 2004

0 1 2 km





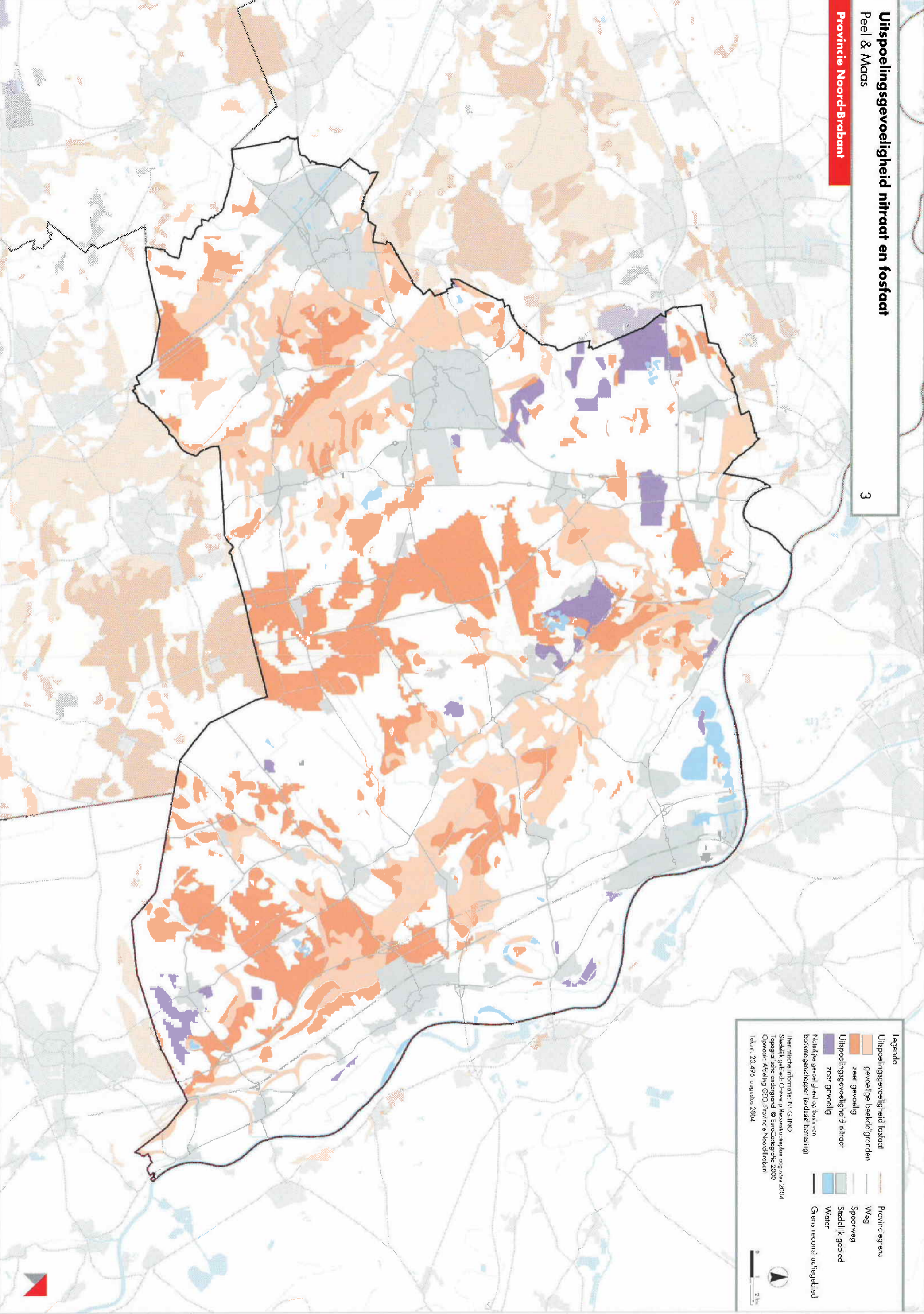
**Legenda**

Grondwaterbeschermingsgebieden	Waterlopen
Waterwingebied	Provinciegrens
25-jaarszone	Weg
100-jaarszone	Spoorweg
Boringswiltzone	Bebouwing
Kwel- en infiltratiegebieden	(Buiten Noord-Brabant) Grens reconstructiegebied
Kwel- of gemeen / stedelijk gebied en uiterwaarden	
open water	
Intermedir- of gemeen / stedelijk gebied en uiterwaarden	
Infiltratie- of gemeen / stedelijk gebied en uiterwaarden	
Slootkwel	

Technische informatie: NTC/NO, Provincie Noord-Brabant, Waterschappen  
Topografische ondergrond: © EuroGeographics 2000  
Opmaak: Afdeling GIS, Provincie Noord-Brabant  
Tek. nr. 23.486 augustus 2004

0 2 km





**Legenda**

	Uitspoelingsgevoeligheid fosfaat		Provinciegrens
	gevoelige beekdalgronden		Weg
	zeer gevoelig		Spoorweg
	Uitspoelingsgevoeligheid nitraat		Stedelijk gebied
	zeer gevoelig		Water
	Natuurlijk gevoelig gebied op basis van bodemeigenschappen (excluser boeren ring)		Grens reconstructiegebied

Thematische informatie: NITRNO  
 Stedelijk gebied: Omgevingsreconstruering 2004  
 Topografische ondergrond: © EuroCartografie 2000  
 Openeric: Afdeling G50, Provincie Noord-Brabant  
 Tekst: 23.495 augustus 2004



