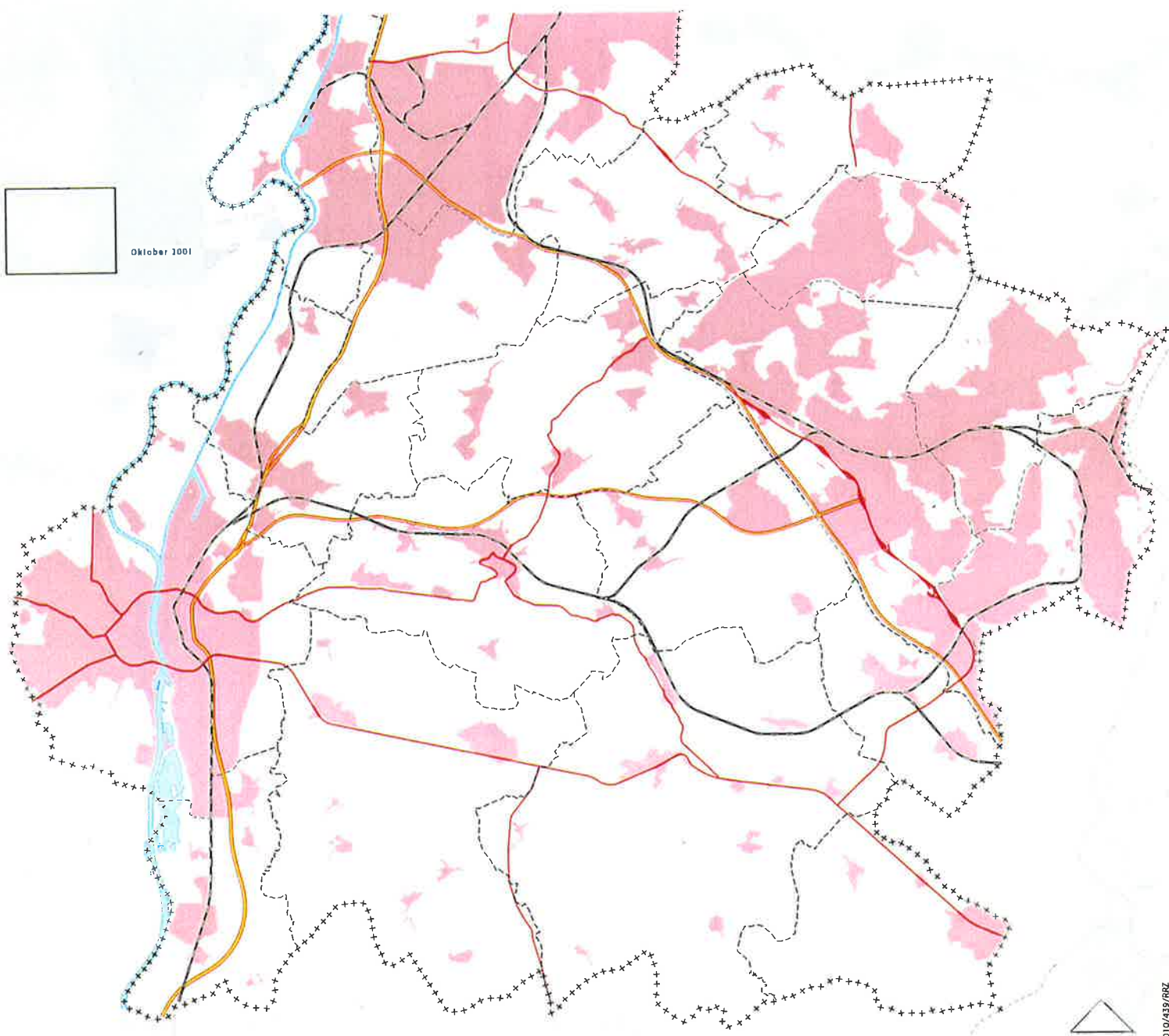







Legenda

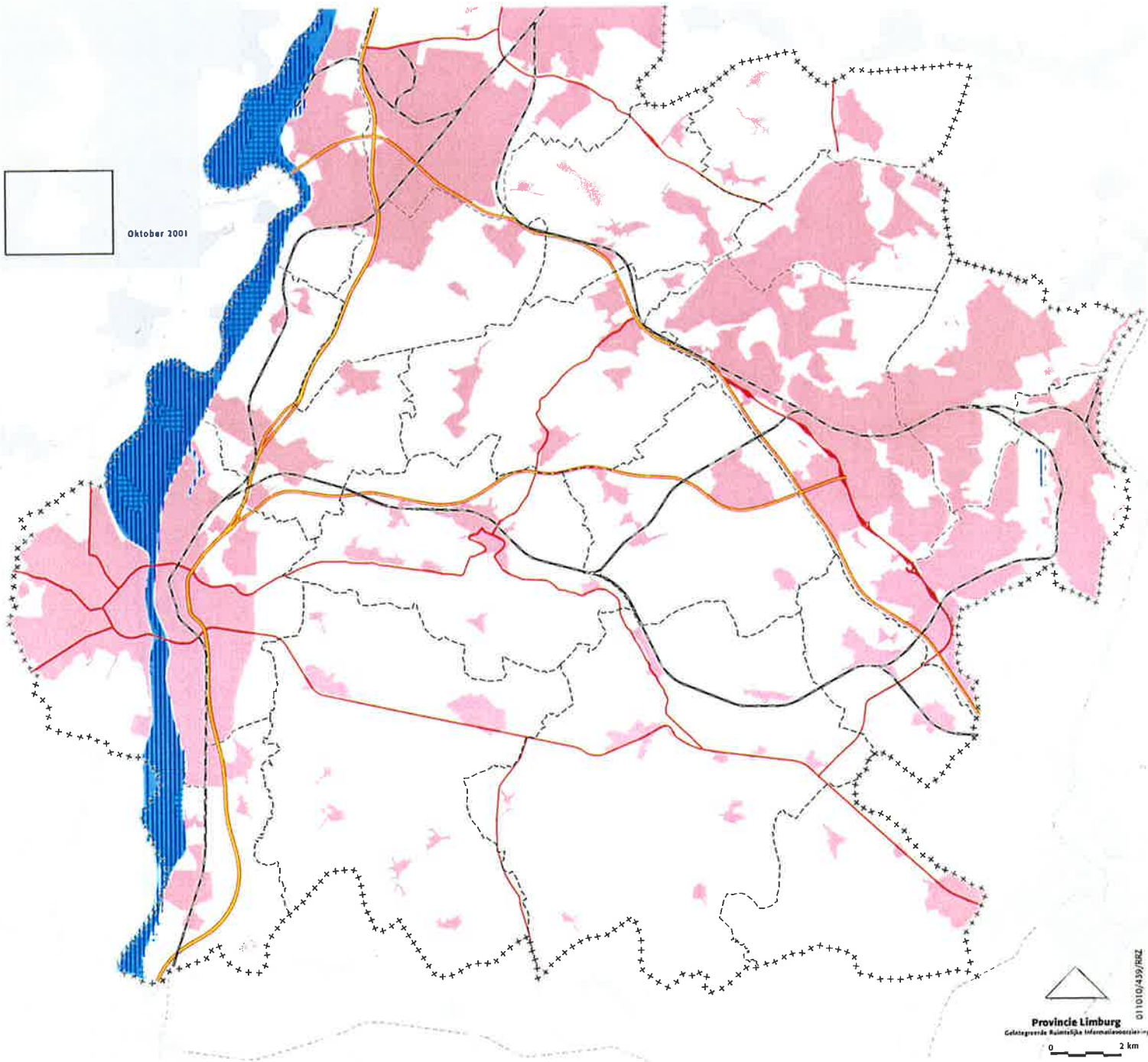
-  Beslaand stads- en dorpsgebied
-  (inter-) nationaal verbindend wegennet
-  Regionaal verbindend wegennet
-  Spoorwegen
-  Water en waterlopen
-  Gemeente grens










Oktober 2001

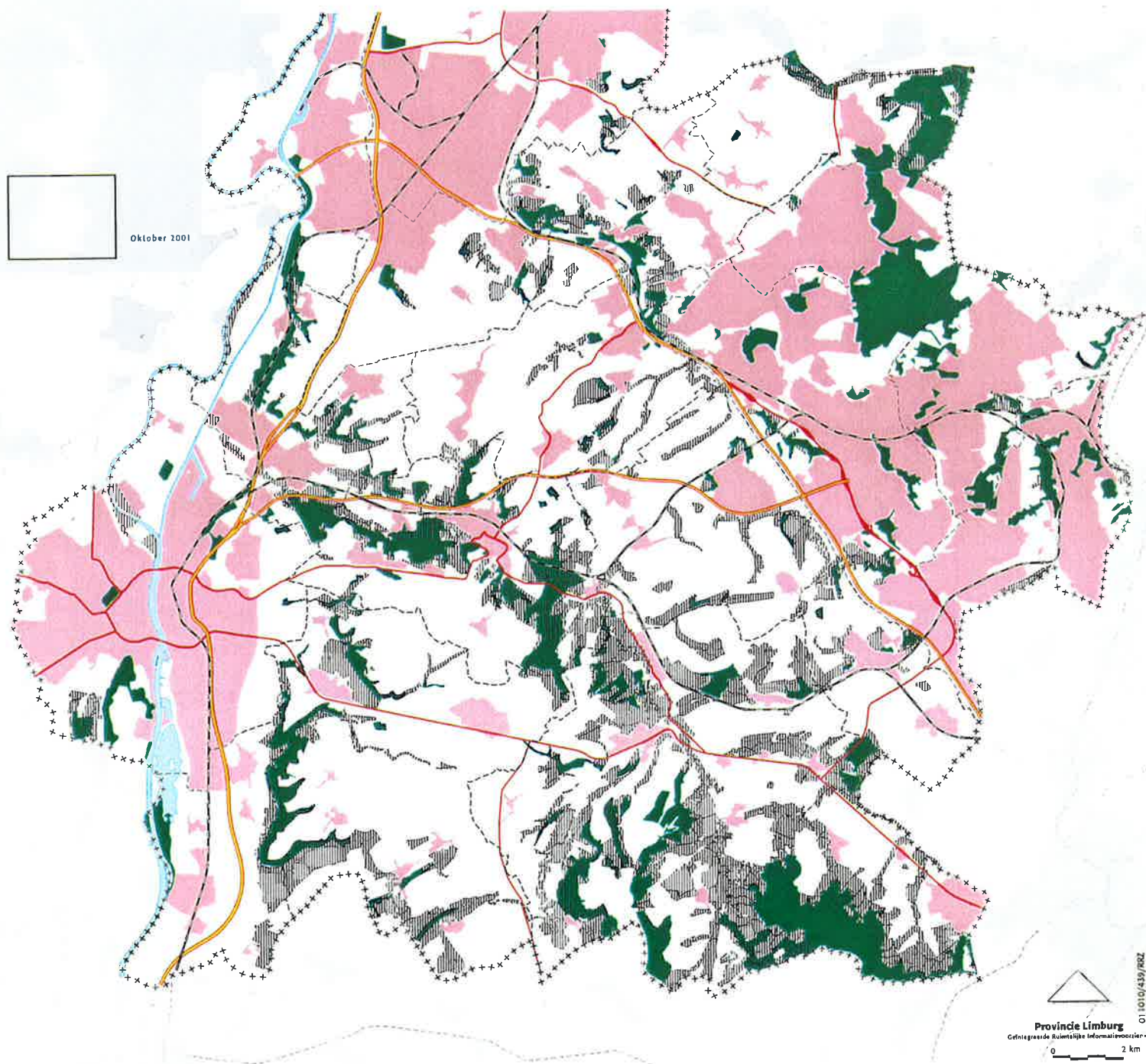
Legenda

-  Stroomvoerend winterbed
-  Waterbergend winterbed
-  Ruimte voor de rivier
-  Bestaand stads- en dorpsgebied
-  (inter-) nationaal verbindend wegennet
-  Regionaal verbindend wegennet
-  Spoorwegen
-  Water en waterlopen
-  Gemeente grens




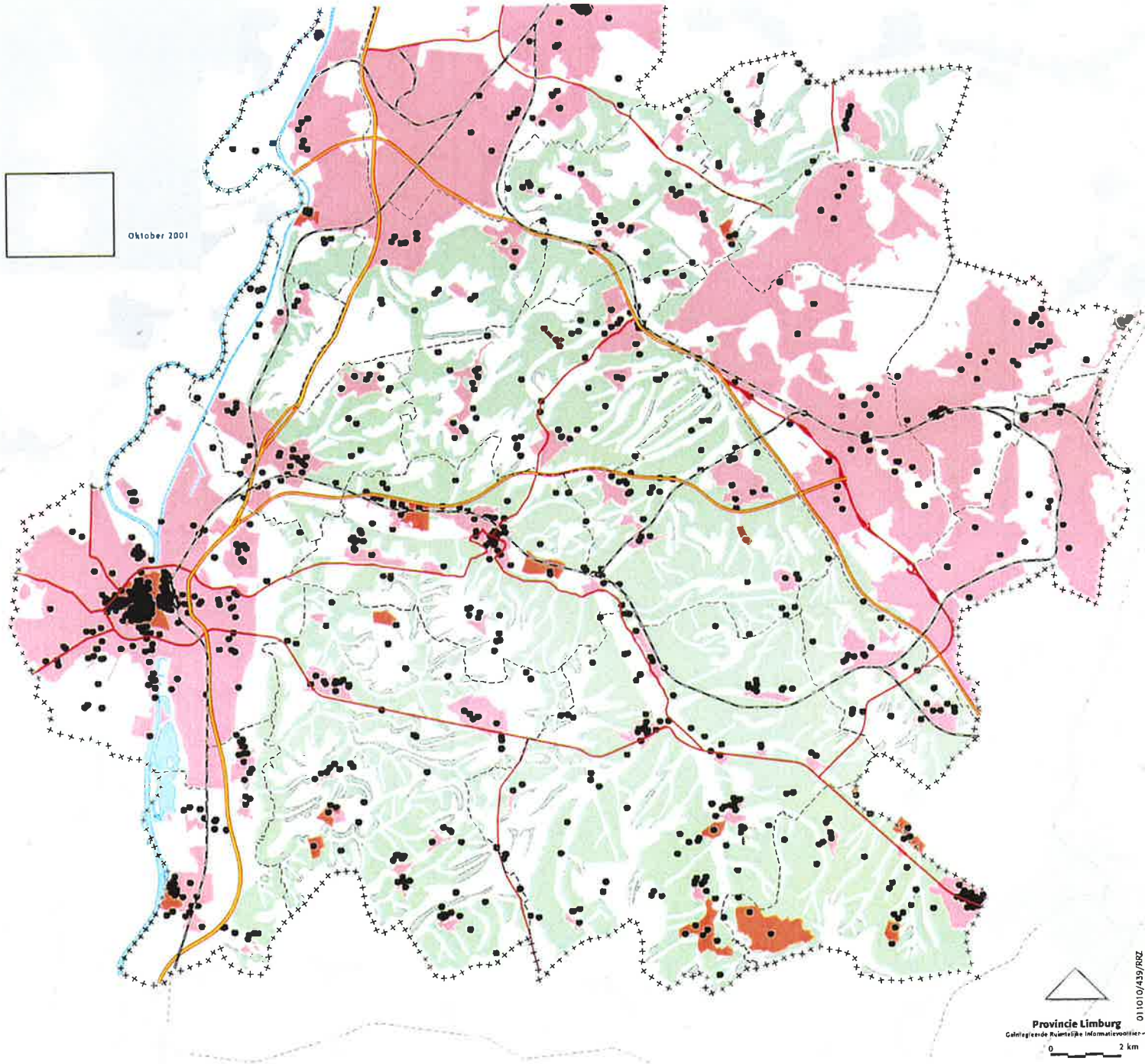
Legenda

-  Bos en natuurgebied
-  Begrensd RBON-gebied
-  Bestaand stads- en dorpsgebied
-  (inter-) nationaal verbindend wegennet
-  Regionaal verbindend wegennet
-  Spoorwegen
-  Water en waterlopen
-  Gemeente grens



Legenda

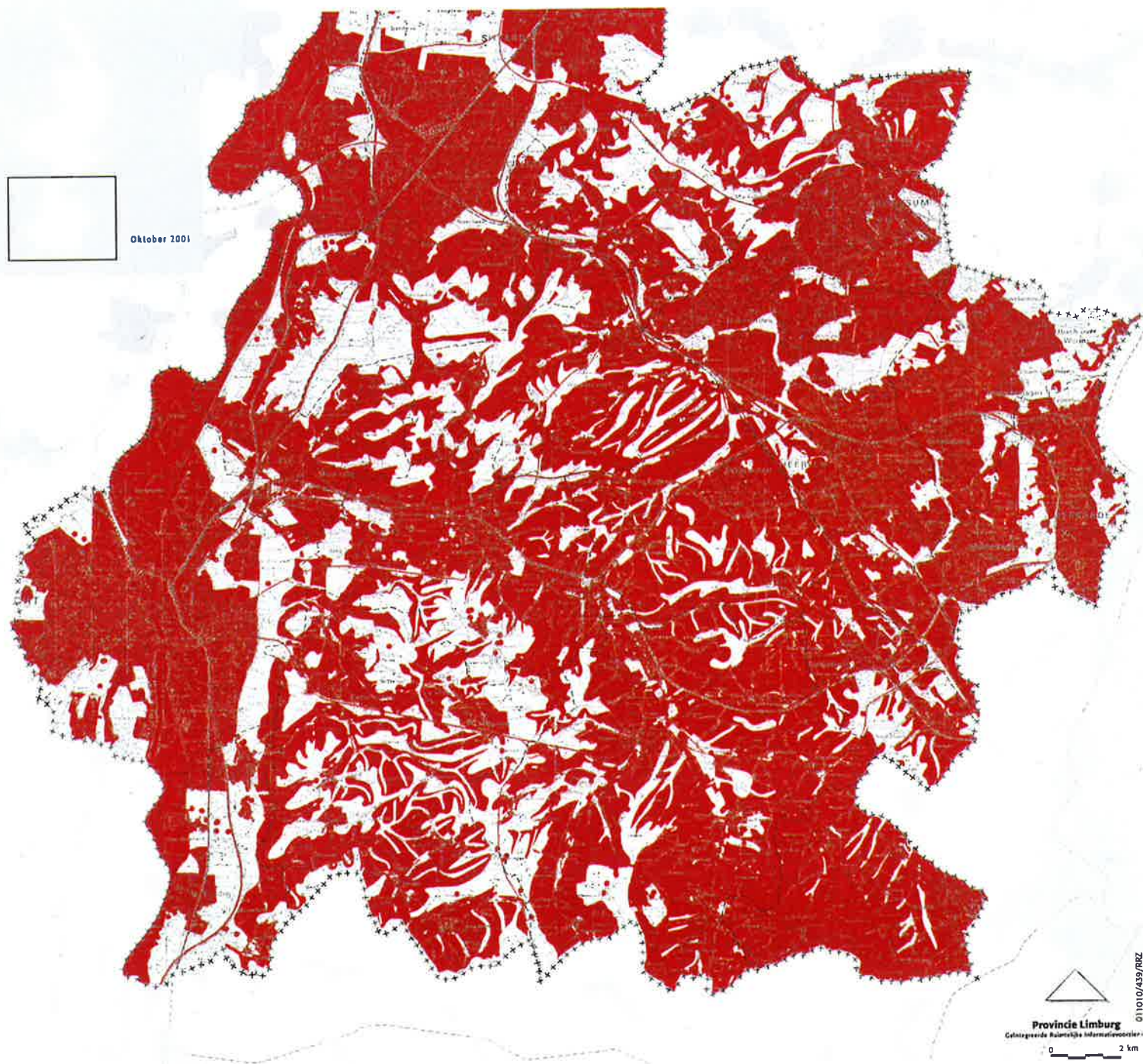
-  Beschermd stads- en dorpsgezicht
-  Provinciale en rijksmonumenten
-  Hellingen en steilranden
-  Bestaand stads- en dorpsgebied
-  (inter-) nationaal verbindend wegennet
-  Regionaal verbindend wegennet
-  Spoorwegen
-  Water en waterlopen
-  Gemeente grens








Legenda

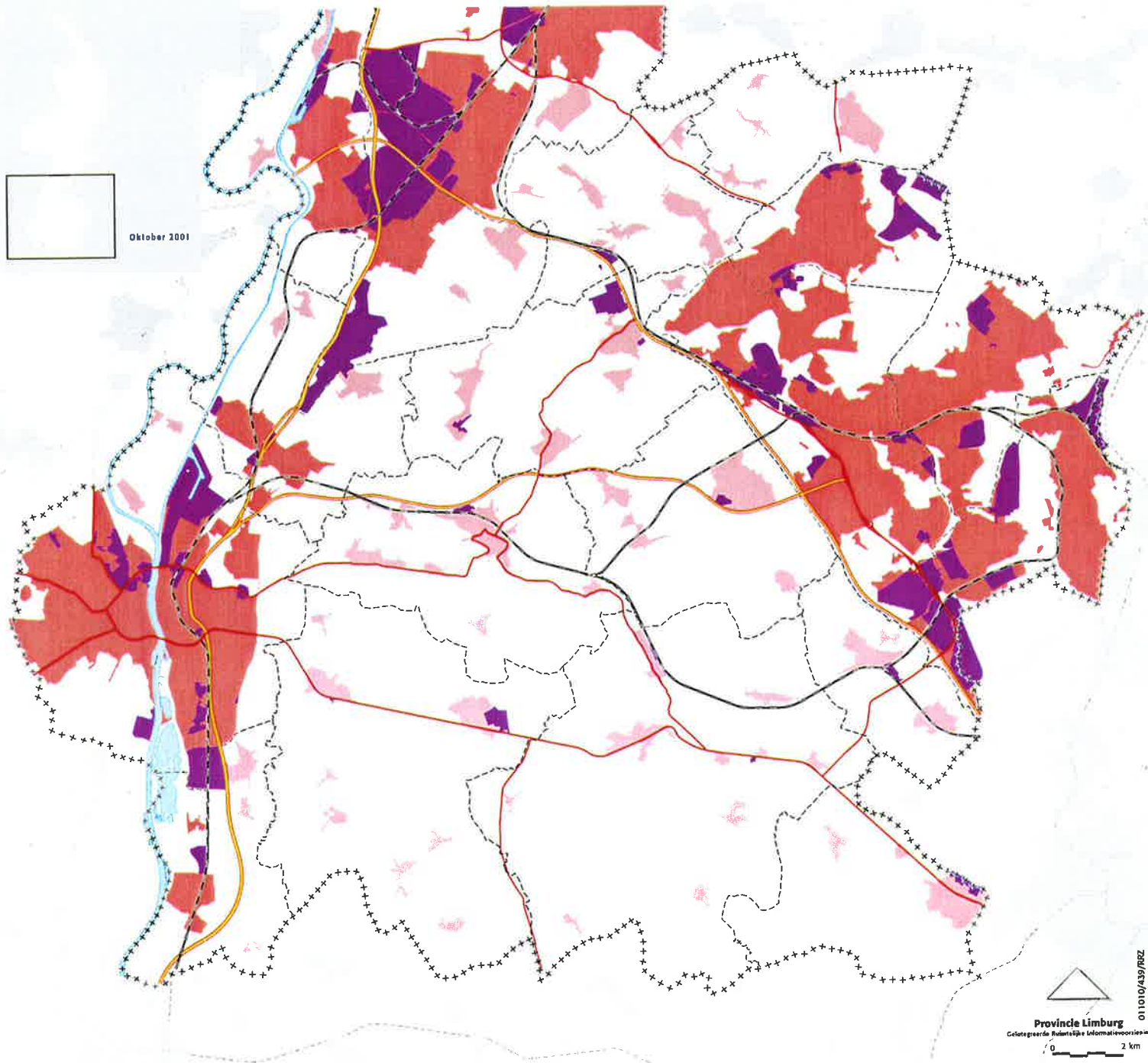
 Ongeschikte locatie

 Potentiële locatie



Legenda

-  Bestaande bedrijventerreinen
-  Stedelijke bebouwing bestaand
-  Bestaand stads- en dorpsgebied
-  (inter-) nationaal verbindend wegennet
-  Regionaal verbindend wegennet
-  Geplande wegen
-  Spoorwegen
-  Water en waterlopen
-  Gemeente grens

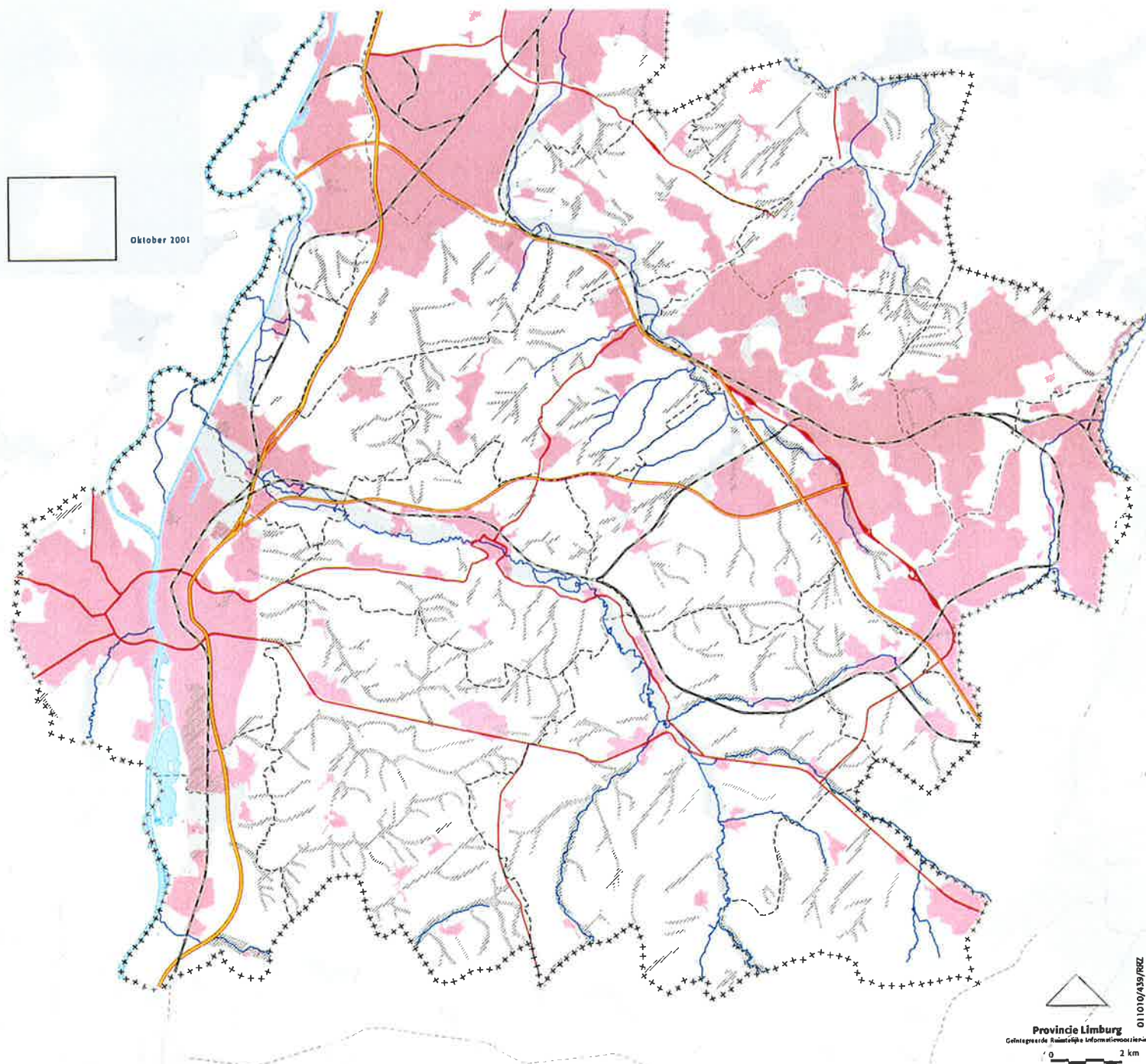


Legenda

-  Beekdalen en laagtes
-  Beek met specifiek ecologische functie
-  Bestaand stads- en dorpsgebied
-  (inter-) nationaal verbindend wegennet
-  Regionaal verbindend wegennet
-  Spoorwegen
-  Water en wateropen
-  Gemeente grens



Oktober 2001

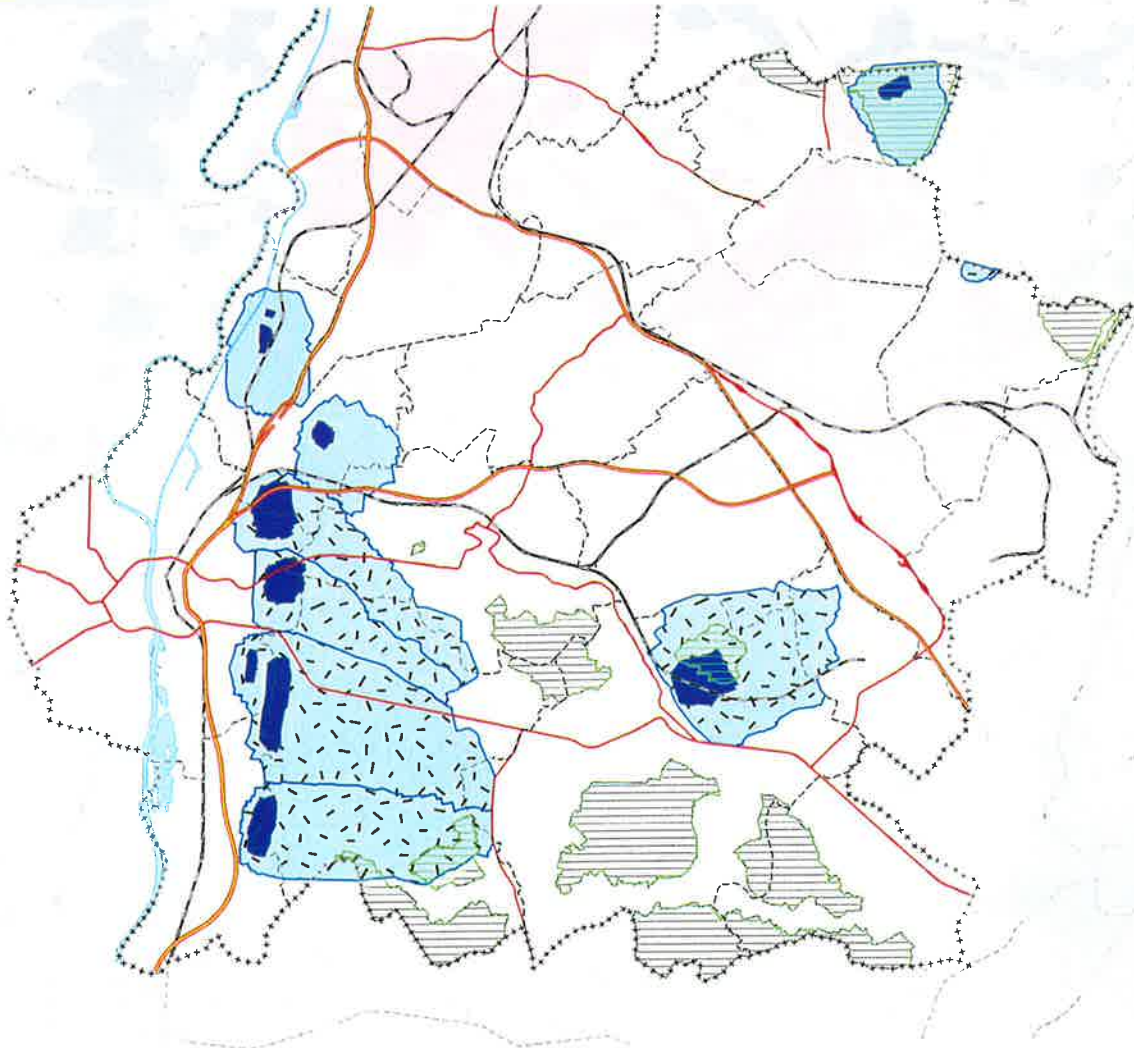


Legenda









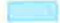

-  Waterwingebied
-  Grondwaterbeschermingsgebied
-  Stillegebied
-  Bestaand stads- en dorpsgebied
-  (inter-) nationaal verbindend wegennet
-  Geplande wegen
-  Indicatief zoekgebied wegtracé
-  Regionaal verbindend wegennet
-  Spoorwegen
-  Water en waterlopen
-  Gemeente grens



Mel 2001

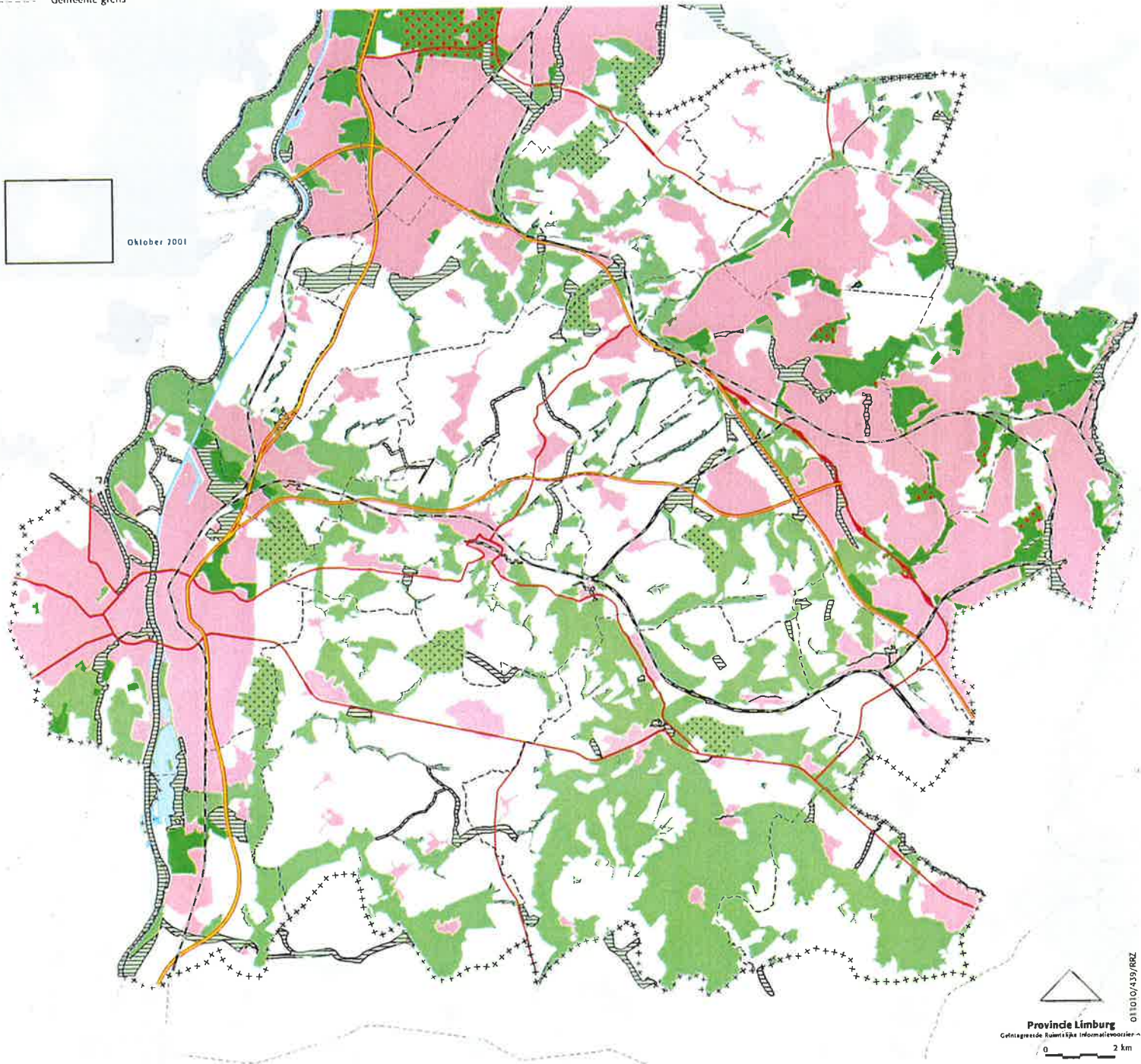


Legenda

-  Ecologische ontwikkelingszone
-  Ecologische verbindingzone
-  Hamsterleefgebied
-  Stedelijke groenzone
-  Stedelijke groenzone met rode accenten
-  Bestaand stads- en dorpsgebied
-  (inter-) nationaal verbindend wegennet
-  Regionaal verbindend wegennet
-  Spoorwegen
-  Water en waterlopen
-  Gemeente grens

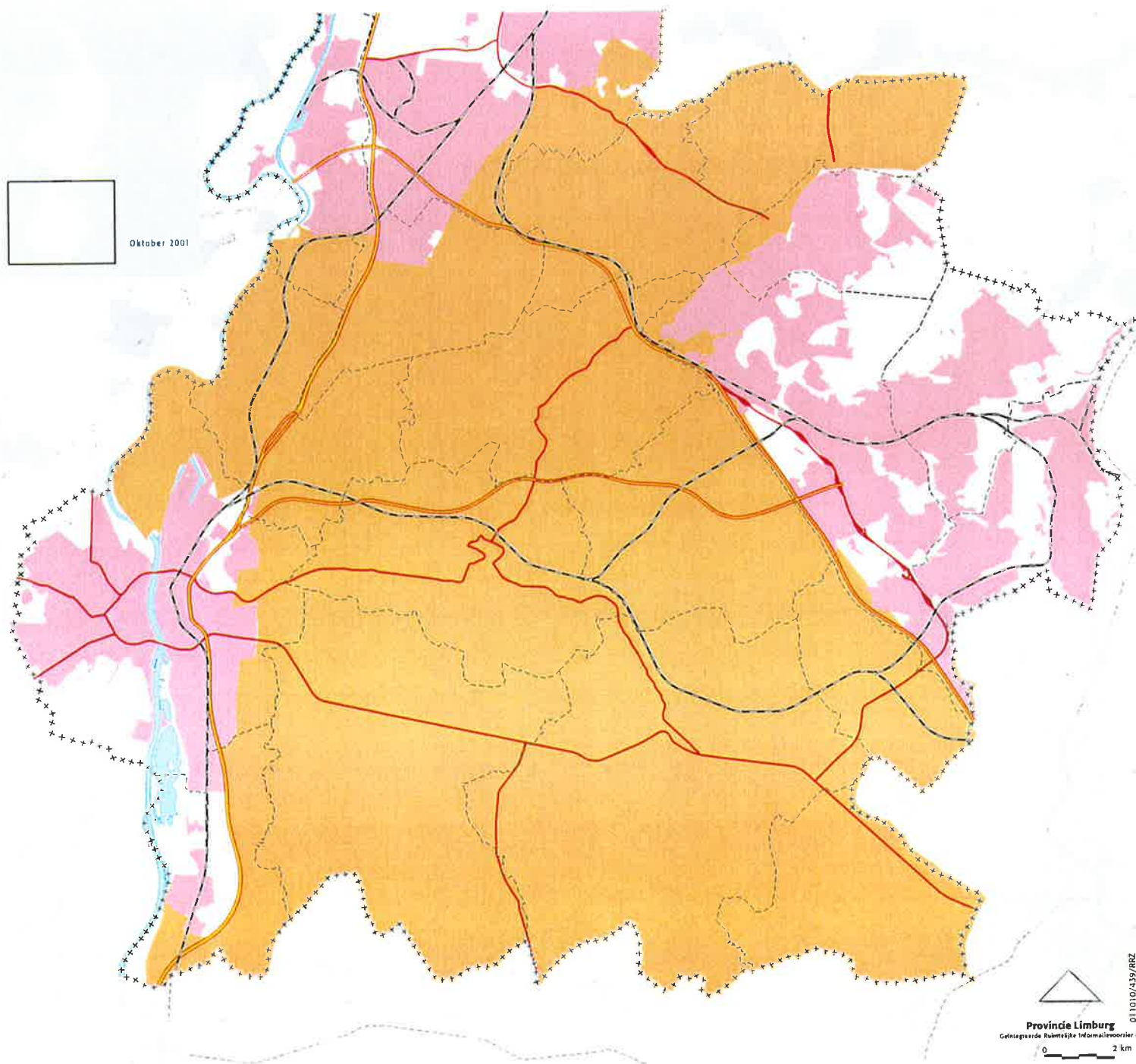


Oktober 2001



Legenda

-  Belvedere gebied, agrarische gebieden met weinig of geen bebouwing, en waardevol regionaal landschap
-  Bestaand stads- en dorpsgebied
-  (inter-) nationaal verbindend wegennet
-  Regionaal verbindend wegennet
-  Spoorwegen
-  Water en waterlopen
-  Gemeente grens



Oktober 2001

Legenda

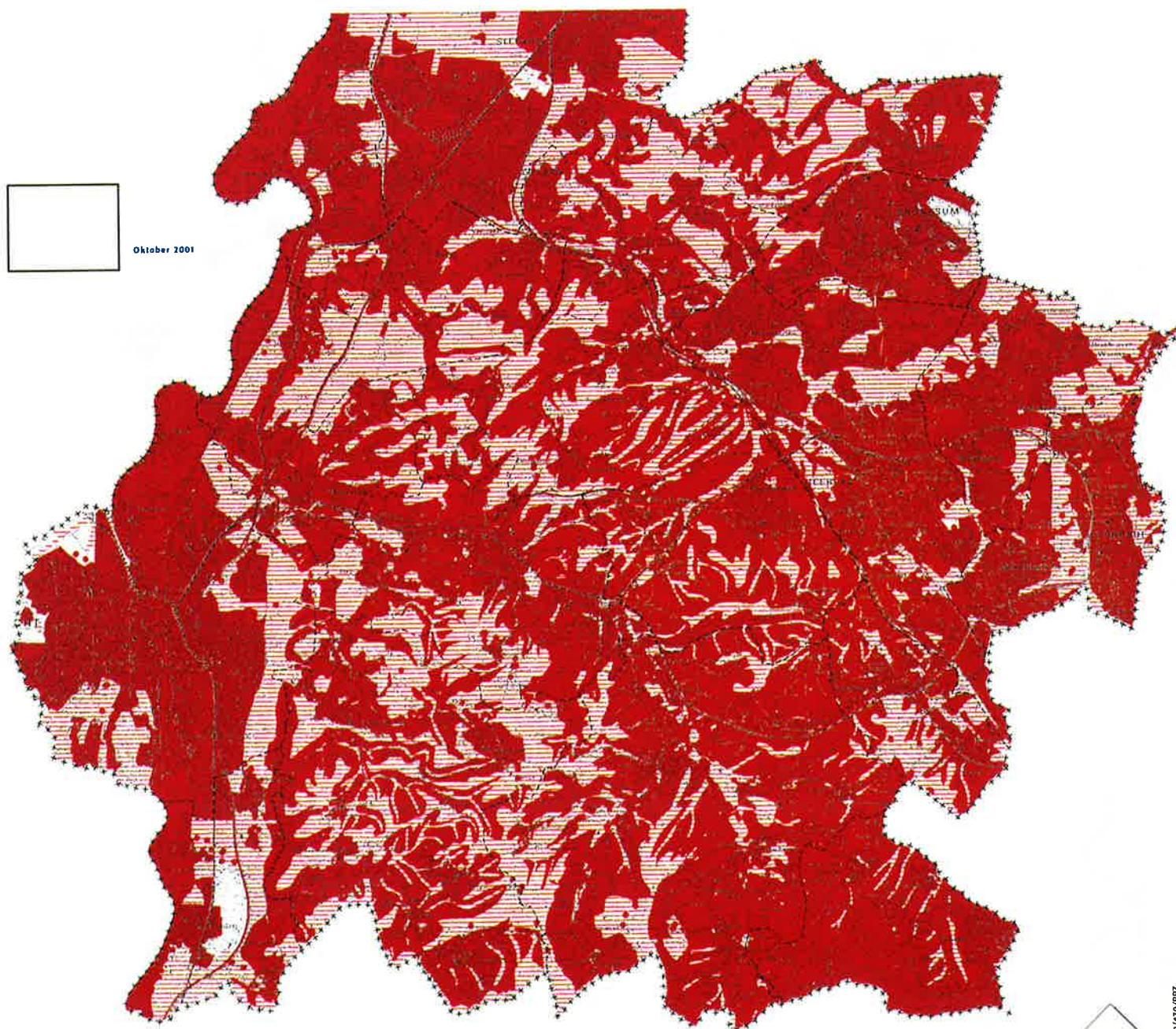
Potentiële locatie

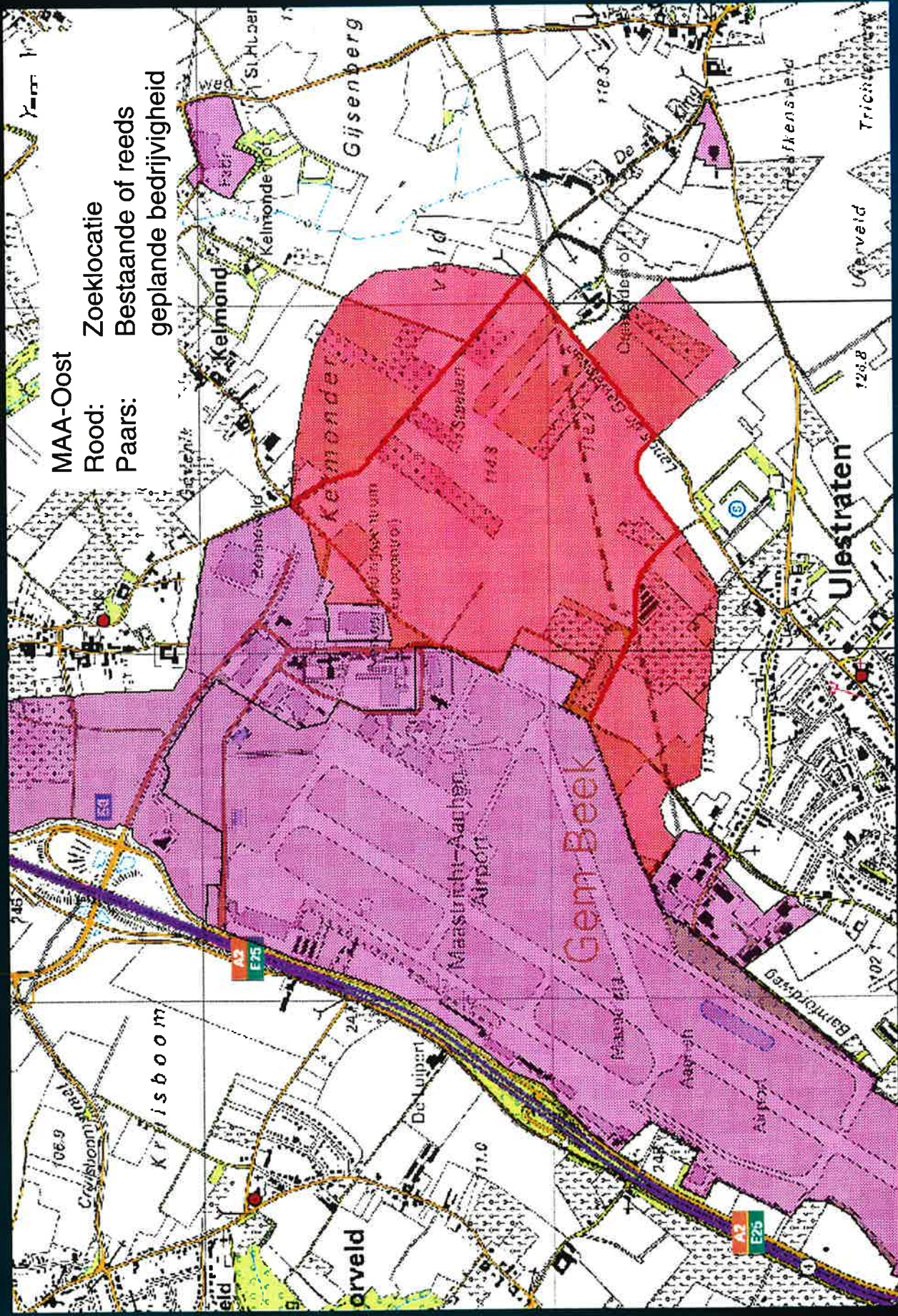
 Ongeschikte locatie

 Geschikte locatie
mits wijziging provinciaal beleid



Oktober 2001





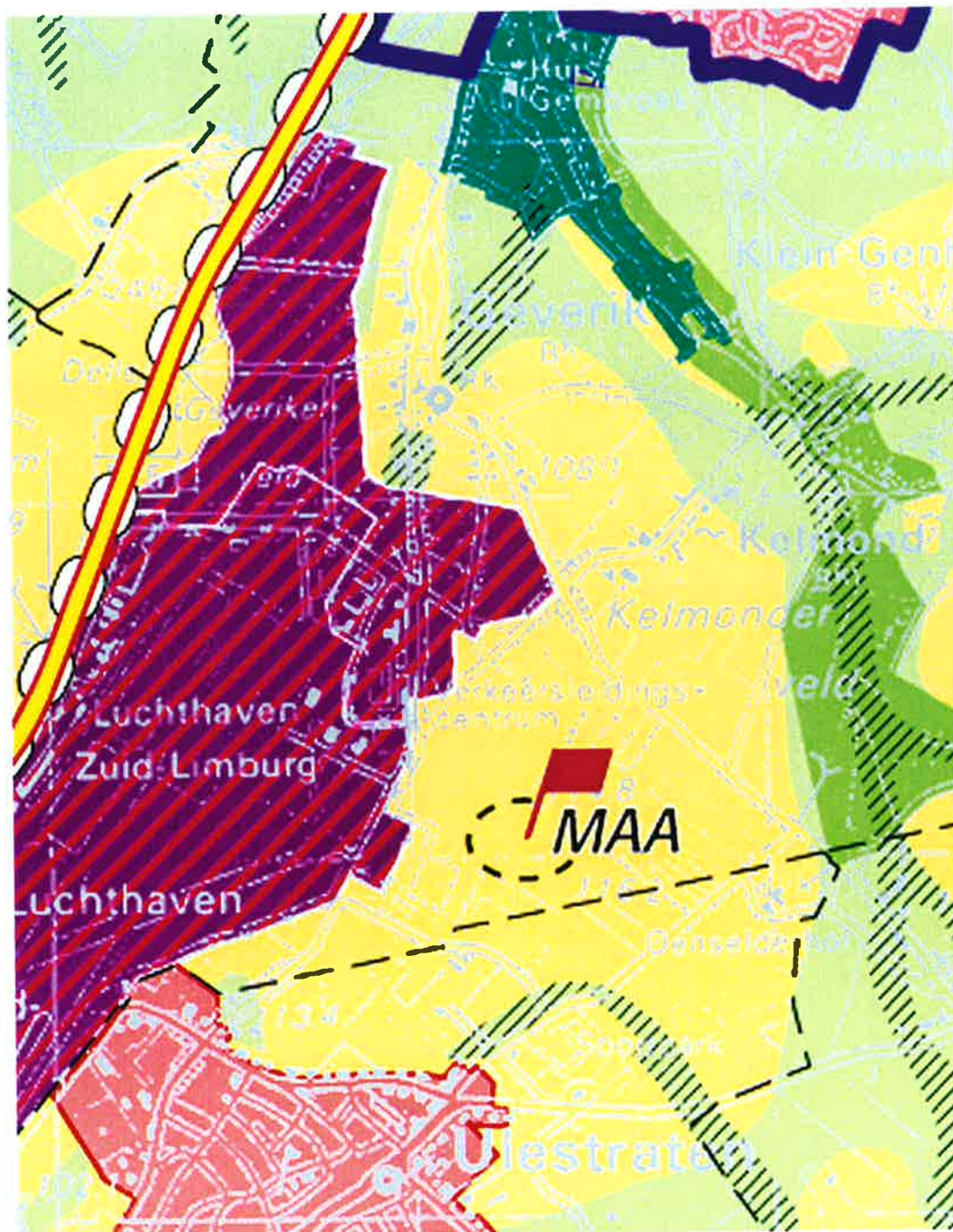
MAA-Oost

Rood: Zoeklocatie

Paars: Bestaande of reeds geplande bedrijvigheid

Uitsnede uit POL-Kaart







Omgeving zoeklocatie MAA-Oost





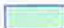







Legenda

POL - kaart Zuid

Buiten de grens stedelijke dynamiek

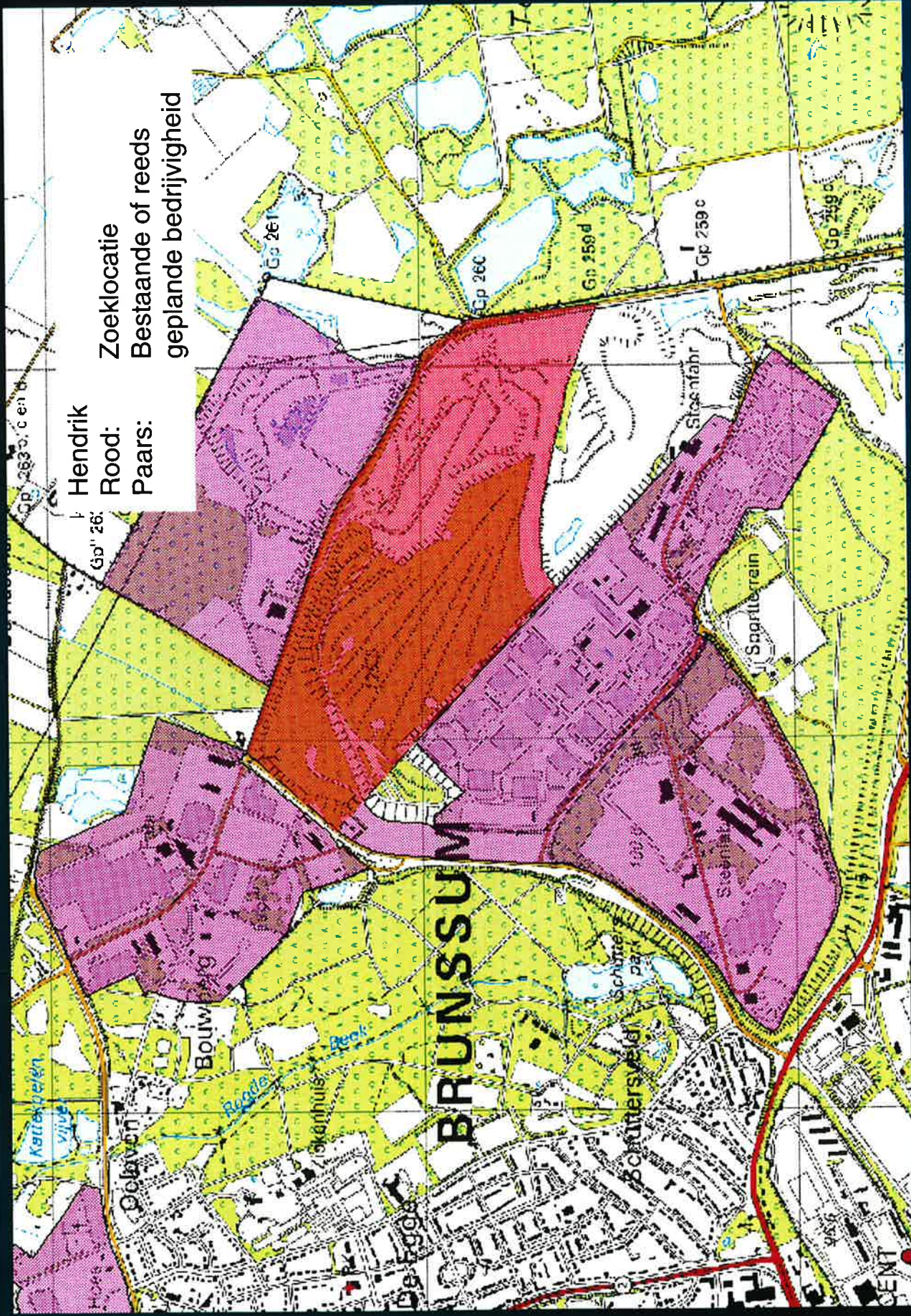
-  Ontwikkelingsgebieden ecosystemen (P2)
-  Ruimte voor veerkrachtige watersystemen (P3)
-  Beekdal en laagte
-  Beek met specifiek ecologische functie
-  Vitaal landelijk gebied (P4)
-  Ontwikkelingsruimte voor landbouw en toerisme (P5)

Binnen de grens stedelijke dynamiek

-  Grens stedelijke dynamiek
-  Ecologische ontwikkelingszone
-  Ecologische verbindingszone
-  Stedelijke groenzone (P8)
-  Stedelijke groenzone met rode accenten (P8)
-  Stedelijke reconversiezone (P8)
-  Stedelijke centrumgebieden (P10)
-  Stedelijke bebouwing bestaand
-  Stadspoort (P7)
-  Tracé Cabergkanaal

Algemeen

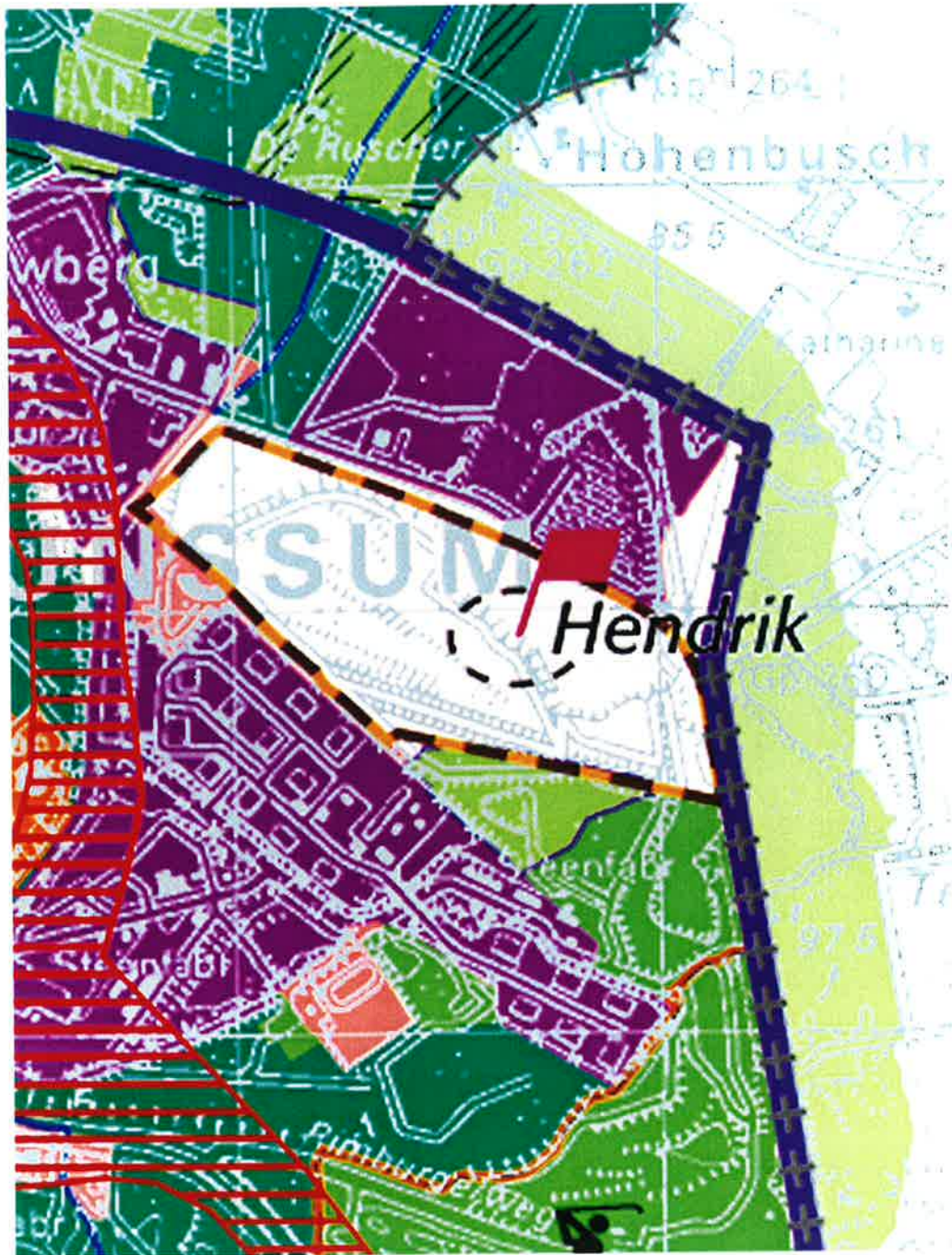
-  Bos- en/of natuurgebieden (P1)
-  Bestaand stads- en dorpsgebied
-  Kern, met vastgestelde contour (P6)
-  Kern, contour nog te bepalen (P6)
-  Provinciale economische kerngebieden (P9)
-  Bedrijventerrein
-  Zoekgebied bedrijventerrein (P9)
-  Vergunde delfstofwinning doorlopend tot na 2008
-  Plangebied POL-aanvulling NedCar en omgeving
-  Speerpunt toerisme en recreatie
-  Verblijfs- en dagrecreatieve voorziening
-  Golfbaan
-  Zweefvliegveld
-  (Inter-) nationaal verbindend wegennet
-  Regionaal verbindend wegennet
-  Geplande regionale weg
-  Transportas binnen corridor (P7)
-  Corridor buitenring Parkstad
-  Spoorweg
-  Water
-  Beek met algemeen ecologische functie
-  Gemeentegrens
-  Rijksgrens

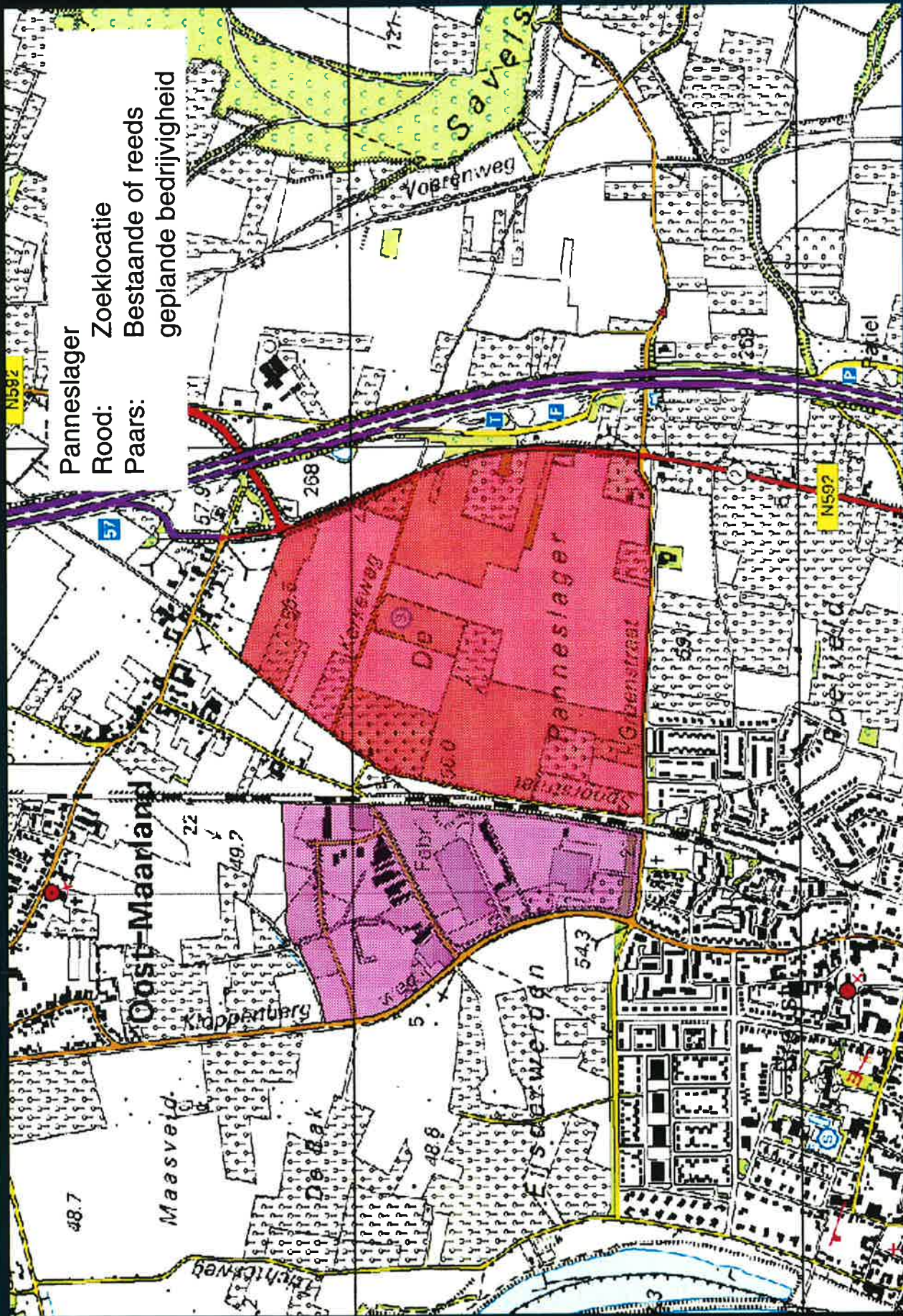


Hendrik Rood:
 Paars:
 Zoeklocatie
 Bestaande of reeds geplande bedrijvigheid

Uitsnede uit POL-Kaart

Omgeving zoeklocatie Hendrik





Panneslager

Rood: Zoeklocatie

Paars: Bestaande of reeds geplande bedrijvigheid

Uitsnede uit POL-Kaart

Omgeving zoeklocatie Panneslager

