

596-75

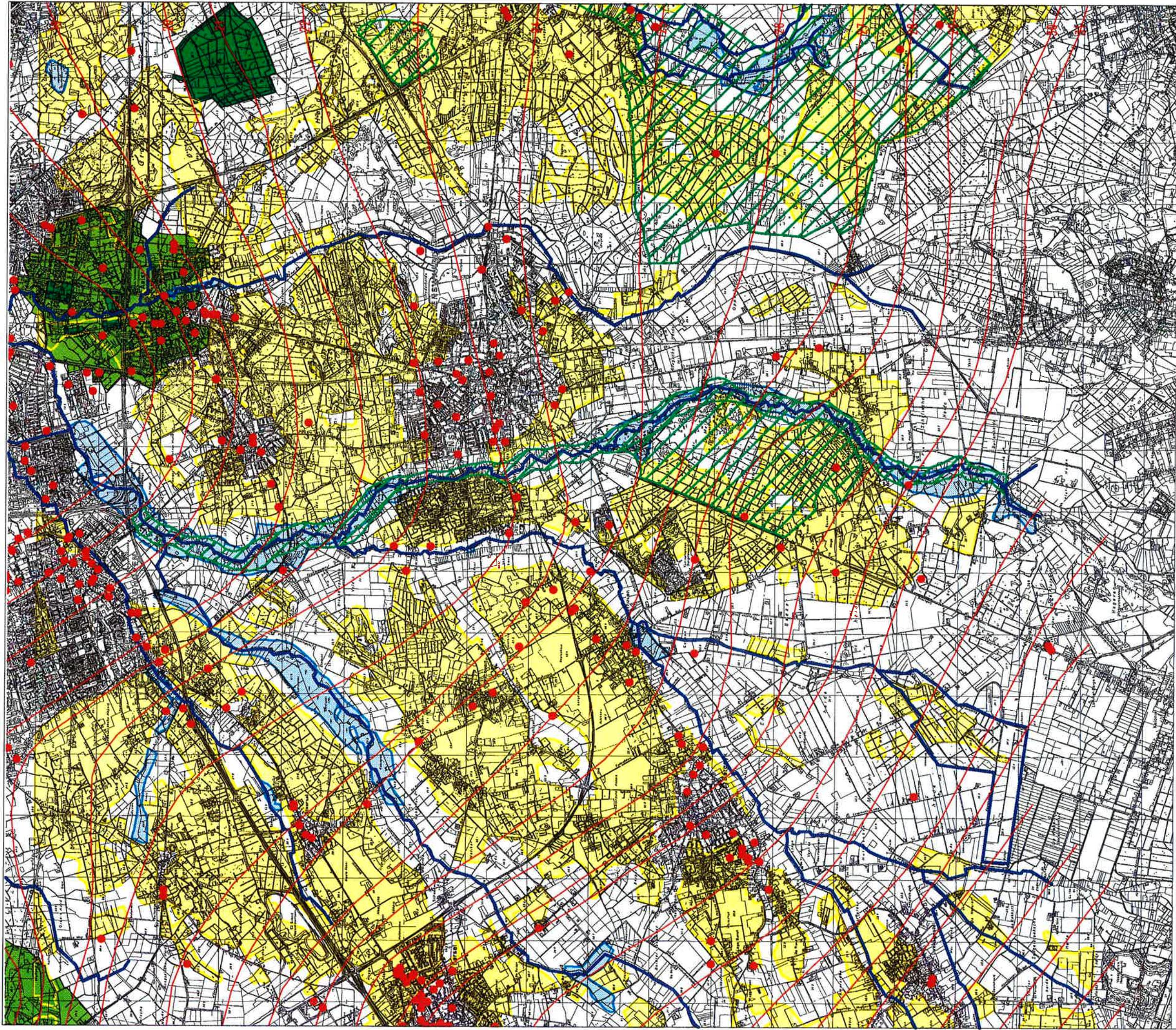
Studie Natuur en Landschap
Trajectnota/Mer Rijksweg 69
Kaarten

Rijkswaterstaat Directie Noord-Brabant

**Studie Natuur en Landschap
Trajectnota/MER Rijksweg 69
Kaarten**

Rijkswaterstaat Directie Noord-Brabant

27 februari 1997



Natuur en Landschap trajectnota/MER RW69

Kaart 1: Functies en kwaliteit bodem en water

Schaal: 0 1200 2400 m.

Opdrachtgever: Rijkswaterstaat Directie Noord-Brabant



Noord







28 februari 1997

Project: 783/144 (R69)

LEGENDA:


Grondwaterbeschermingsgebieden

-  waterwingebied
-  beschermingszone

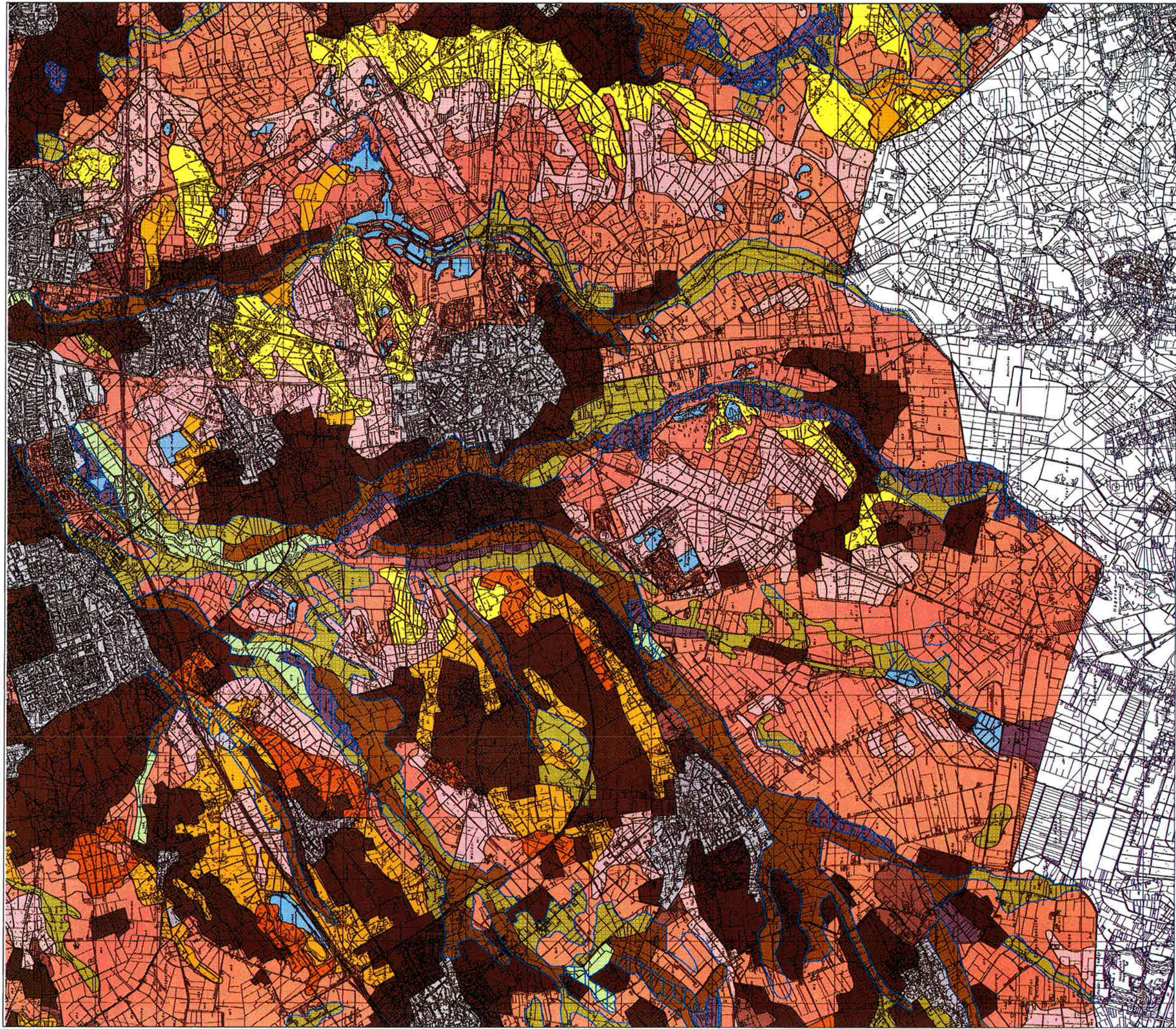
-  kwelgebied
-  infiltratiegebied

-  beken

-  bodemsaneringslocatie

-  topografie

-  GEA-objecten
-  stijghoogte eerste watervoerend pakket



Natuur en Landschap trajectnota/MER RW69

Kaart 2: Bodem en water

Schaal: 0 1200 2400 m.

Oprachtgever: Rijkswaterstaat Directie Noord-Brabant



Noord



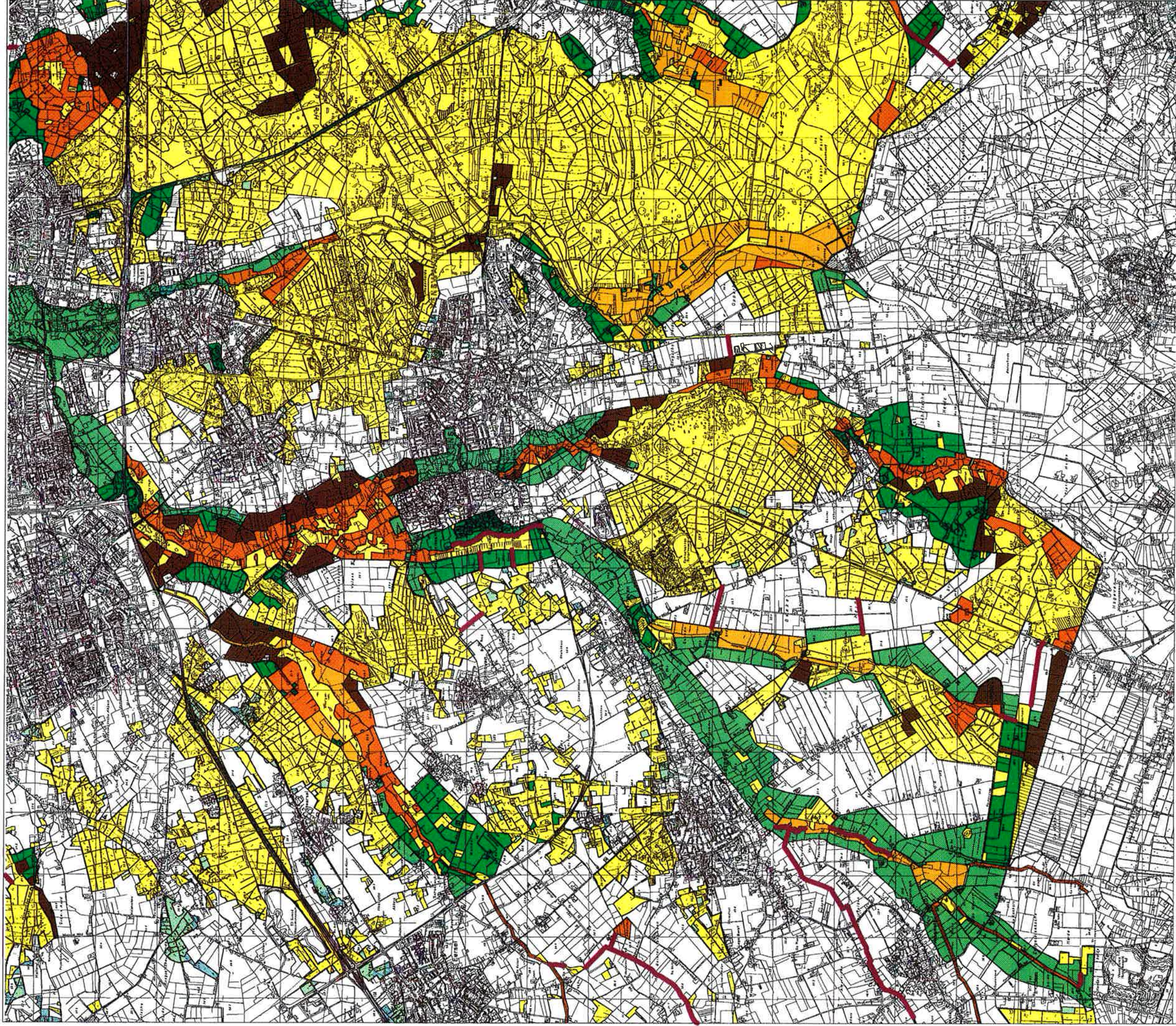
28 februari 1997

Project: 783/144 (669)

LEGENDA:

- | | | |
|--|--|---|
| <ul style="list-style-type: none"> zettinggevoelige gronden veen- en moerige gronden weinig/niet zettinggevoelige gronden lage enkeerdgronden hoge enkeerdgronden gooreerdgronden beekerdgronden vlakvaaggronden | <ul style="list-style-type: none"> duinvaaggronden haarpodzolgronden veldpodzolgronden moderpodzolgronden laarpodzolgronden | <ul style="list-style-type: none"> grondwatertrappen
alleen I, II en III aangegeven grondwatertrap I grondwatertrap II grondwatertrap III en III* topografie |
| <ul style="list-style-type: none"> overig water bebouwing, ophoging | | |

N.F.8

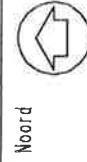


Natuur en Landschap trajectnota/MER RW69

Kaart 3: Beschermde gebieden met een natuurfunctie

Schaal: 0 1200 2400 m.

Opdrachtgever: Rijkswaterstaat Directie Noord-Brabant



28 februari 1997

Project: 783/144 (R69)

LEGENDA:

Ecologische hoofdstructuur

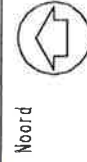
Kerngebieden:

- beheersgebieden
- reservaatgebieden
- bestaande bos en natuurgebieden eigendom natuurbeschermingsinstanties
- natuurontwikkelingsgebieden
- verbindingzones (EHS en GHS)

Groene hoofdstructuur
voor zover geen onderdeel Ecologische hoofdstructuur

- natuurkerngebieden
- natuurontwikkelingsgebieden
- multifunctionele bossen
- topografie

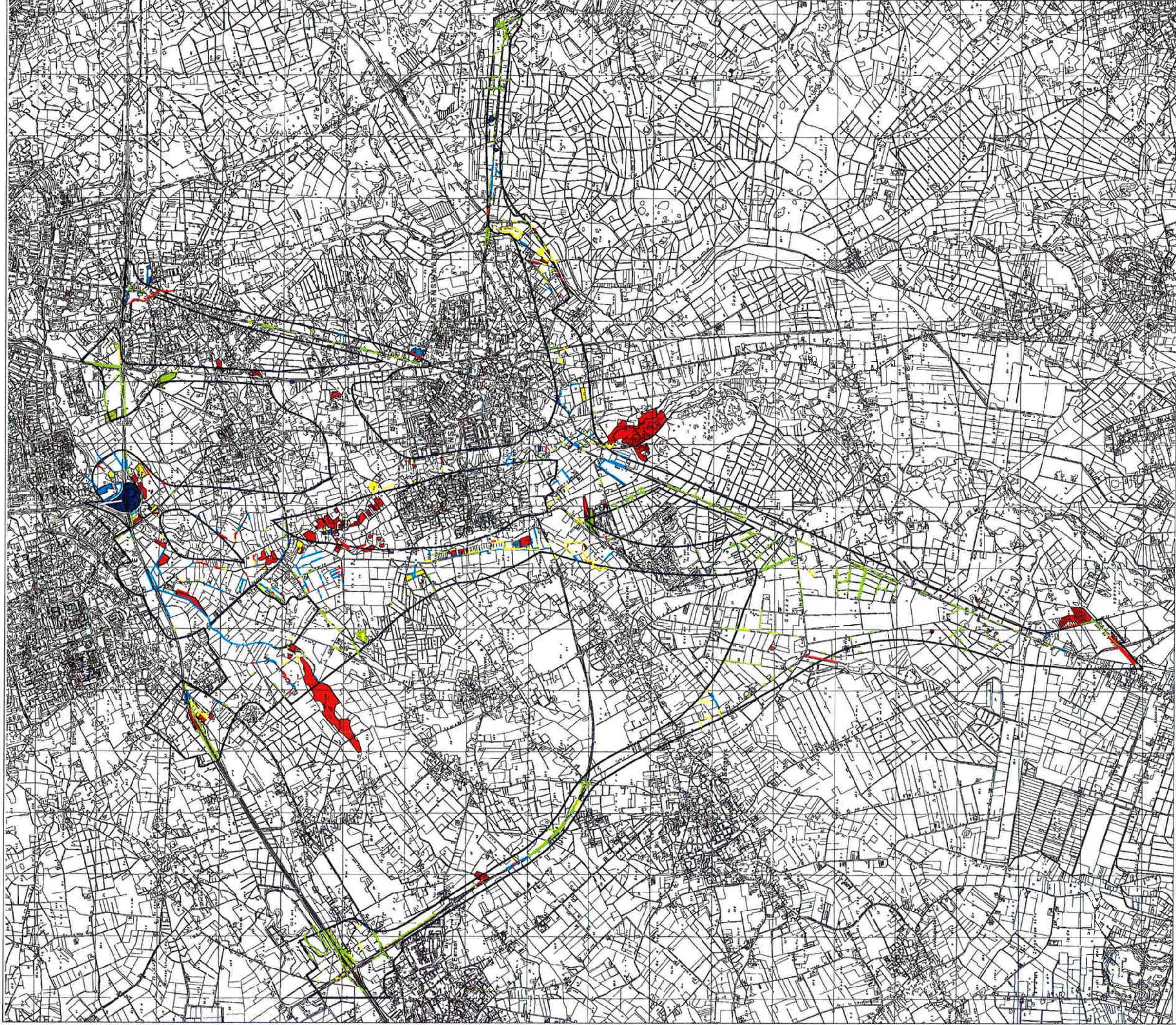
heidemij advies



28 februari 1997

Project: 783/144 (R69)

N.F.S



Natuur en Landschap trajectnota/MER RW69

Kaart 4: Waardering flora en vegetatie

Schaal: 0 1200 2400 m.

Opdrachtgever: Rijkswaterstaat Directie Noord-Brabant



Noord



28 februari 1997

Project: 783/144 (R69)

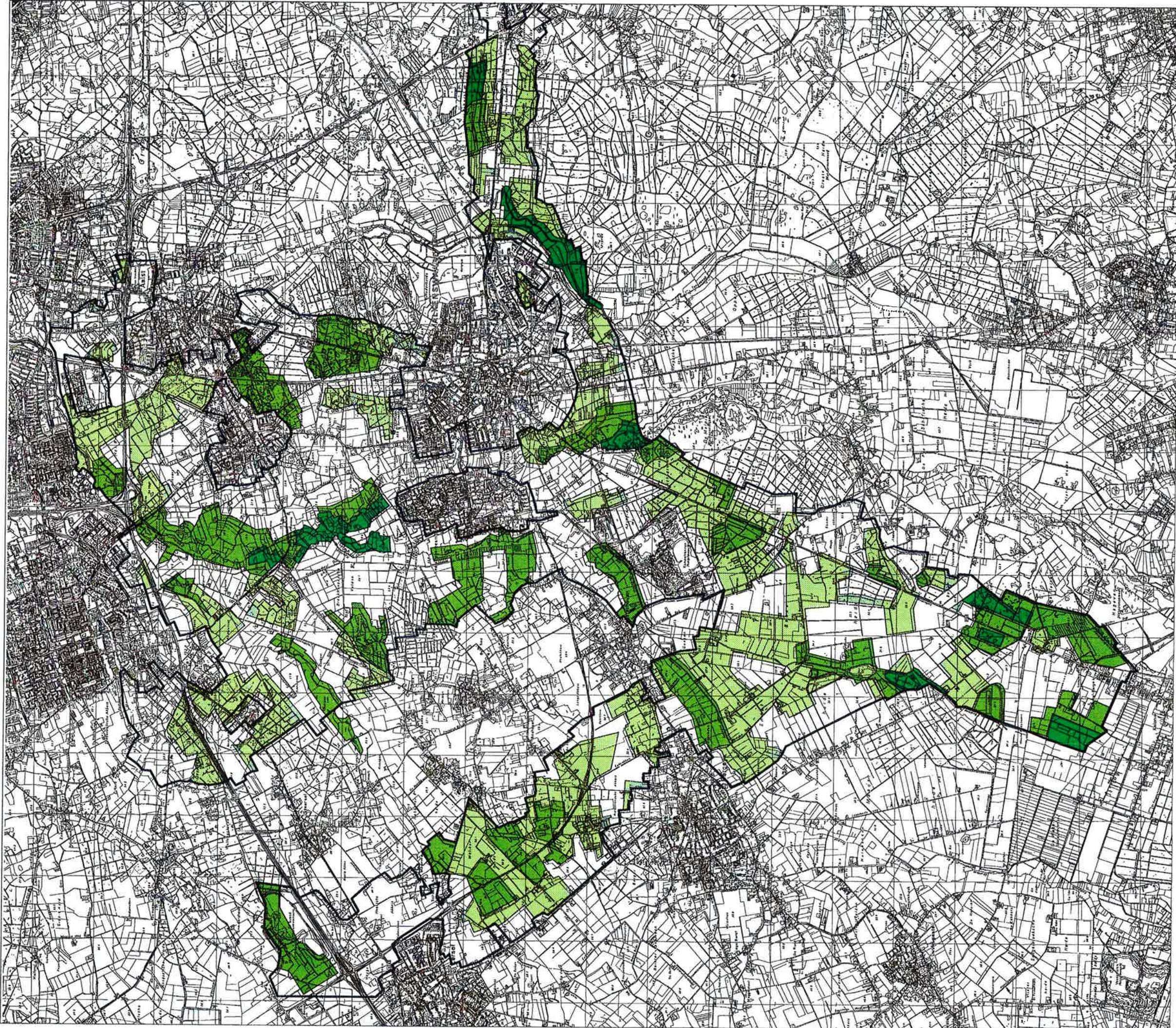
LEGENDA:

Waardering voor flora en vegetatie

- redelijk waardevol
- waardevol
- zeer waardevol
- zeer waardevol, niet gekarteerd
- uiterst waardevol

— grens studiegebied

----- topografie



Natuur en Landschap trajectnota/MER RW69

Kaart 5: Waardering broedvogels

Schaal: 0 1200 2400 m.

Opdrachtgever: Rijkswaterstaat Directie Noord-Brabant



Noord



28 februari 1997

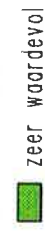
Project: 783/144 (R69)

LEGENDA:

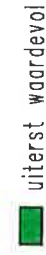
Waardering voor avifauna



waardevol



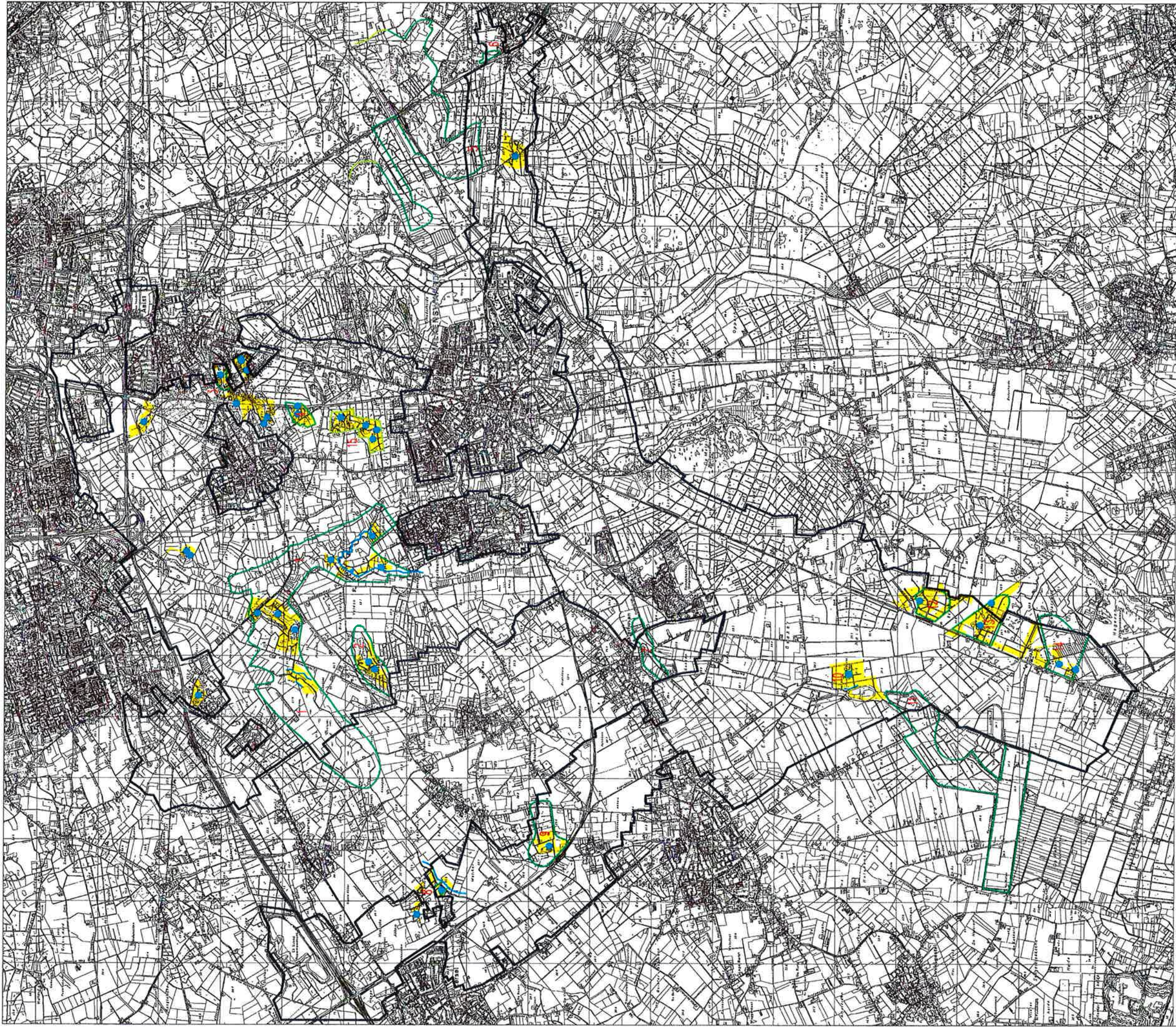
zeer waardevol



uiterst waardevol

— grens studiegebied

— topografie



Natuur en Landschap trajectnota/MER RW69

Kaart 6: Belangrijke gebieden voor amfibieën en reptielen

Schaal: 0 1200 2400 m.

Opdrachtgever: Rijkswaterstaat Directie Noord-Brabant



Noord



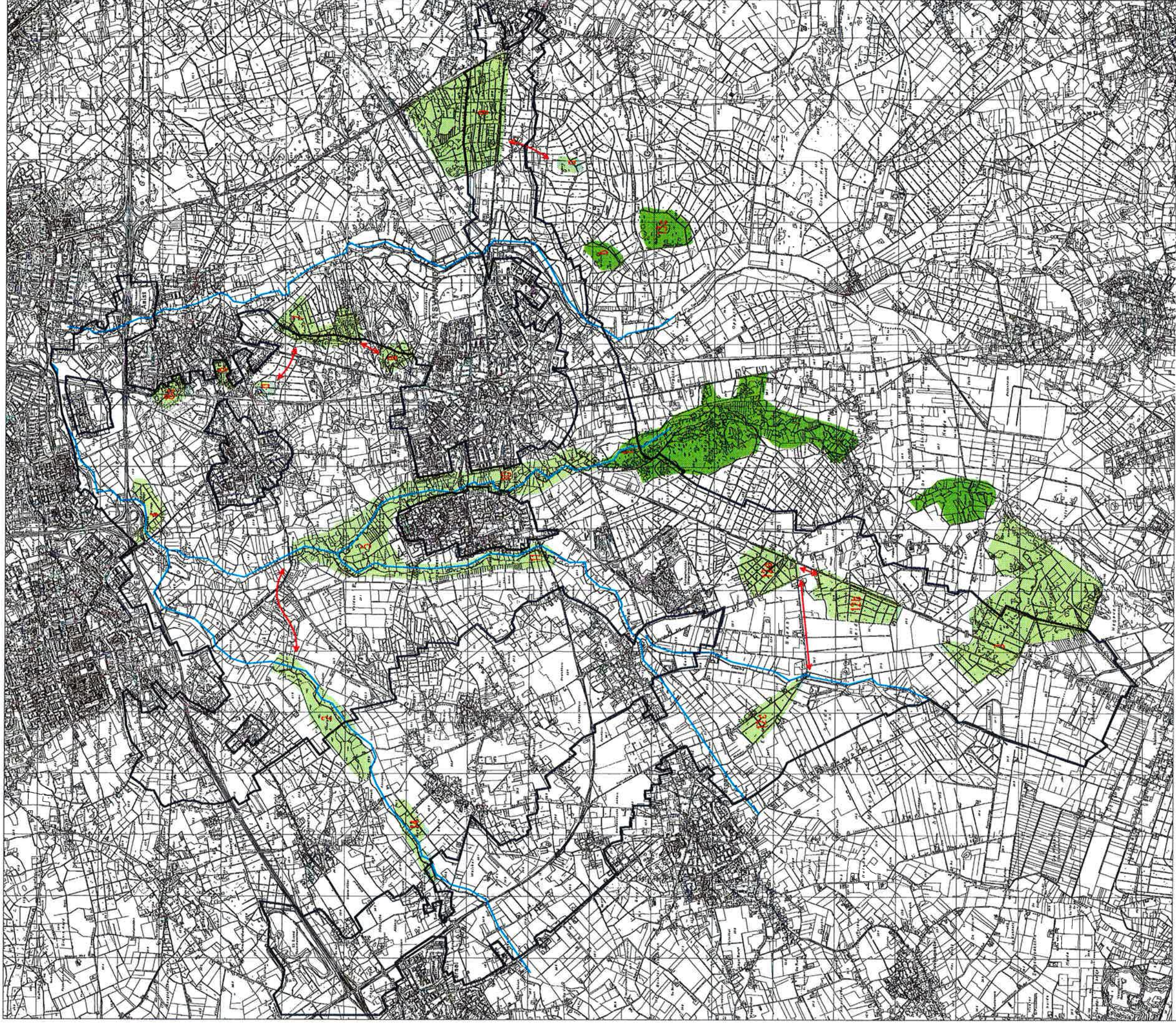
28 februari 1997

Project: 783/144 (R69)

LEGENDA:

- | | |
|-------------------------------------|-----------------------------|
| 1 Dommel incl. Run en Keersop | 11 Pastoorsweyer |
| 2 Huisven en visvijver De Waterspin | 12 Buitenheide-noord |
| 3 Lisseven | 13 De Plateaux |
| 4 Vennen en Z.O. van Waalre | Buitenheide-zuid/Klotven |
| 5 Valkenhorst | 14 De Plateaux Peiterheggen |
| 6 Breedvennen | 15 Vlasrootven e.o. |
| 7 Keersop | |
| 8 Malenveld | |
| 9 Boevenheuvel | |
| 10 Koalbleiksven | |

- | | |
|---|------------------------------|
| — | grens studiegebied |
| — | kerngebieden |
| — | overige waardevolle gebieden |
| ■ | landbiotop |
| ■ | voortplantingswateren |
| — | topografie |



Natuur en Landschap trajectnota/MER RW69

Kaart 7: Belangrijke gebieden voor dagvlinders

Schaal: 0 1200 2400 m.

Oprachtgever: Rijkswaterstaat Directie Noord-Brabant



Noord



28 februari 1997

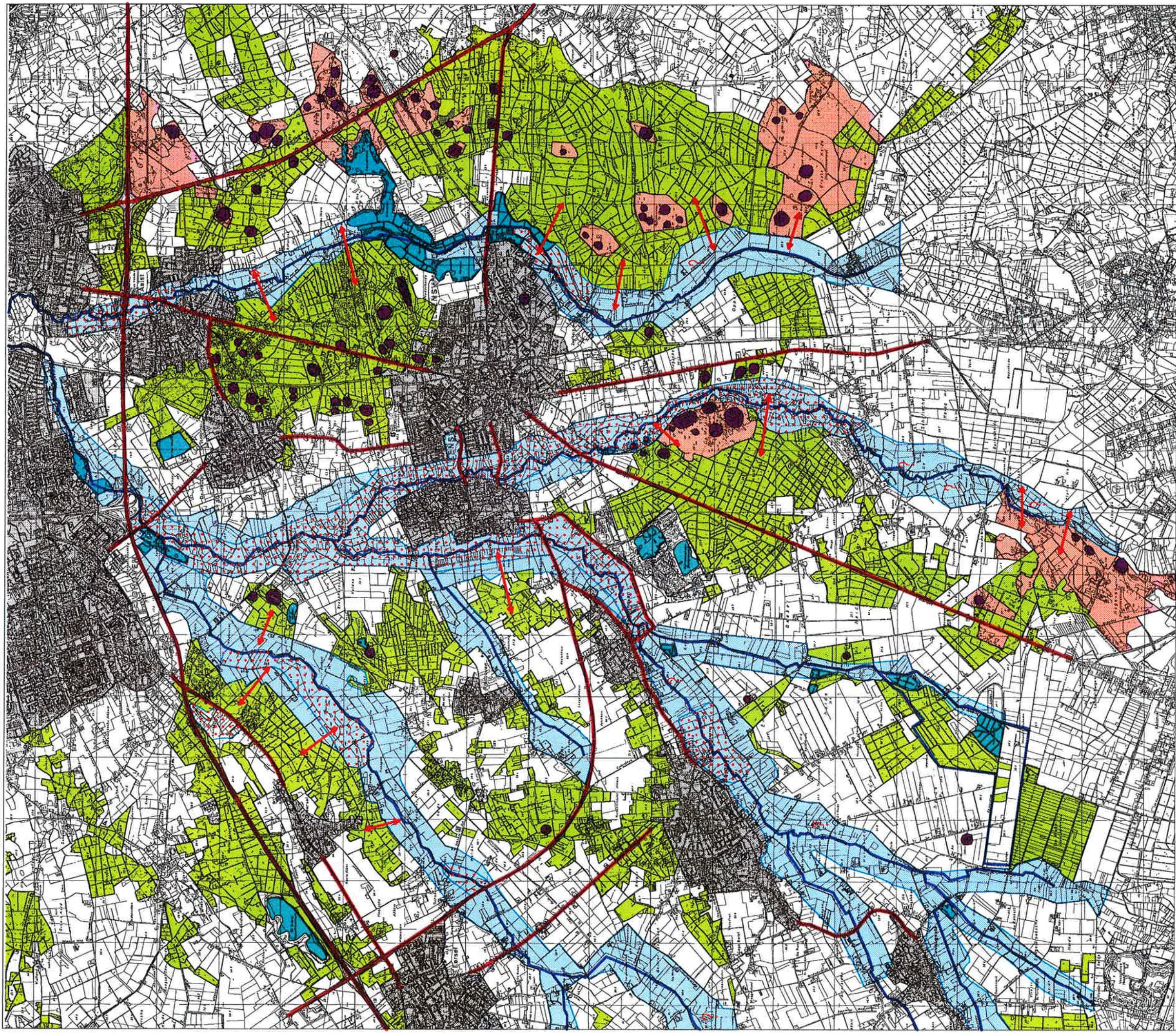
Project: 783/144 (R69)

LEGENDA:

- 1 Malpie
- 2 Grootgoor/Het Goor
- 3 Buitenheide/Plateaux
- 4 De Hogt
- 5 Keersop/Dommel
- 6 Peetersven
- 7 Landschut
- 8 Heiderstantjes Adist/Waalre
- 9 Valkenhorst
- 10 Dommel-Zuid

- 11 Keersop-Zuid
- 12 Heuvelse Berg (a)
- Berkheuvels (b)
- Enderheide (c)
- 13 Galberg (a)
- Laagveld (b)
- Hasselsvennen (c)
- 14 Hobbeler Heide

- grens studiegebied
- kerngebieden dagvlinders van natte biotopen
- overige waardevolle gebieden
- lijnvormige verbingswegen
- ↔ te ontwikkelen verbingszone
- topografie



Natuur en Landschap trajectnota/MER RW69

Kaart 8: Landschapsecologische structuur

Schaal: 0 1200 2400 m.

Oprachtgever: Rijkswaterstaat Directie Noord-Brabant



Noord



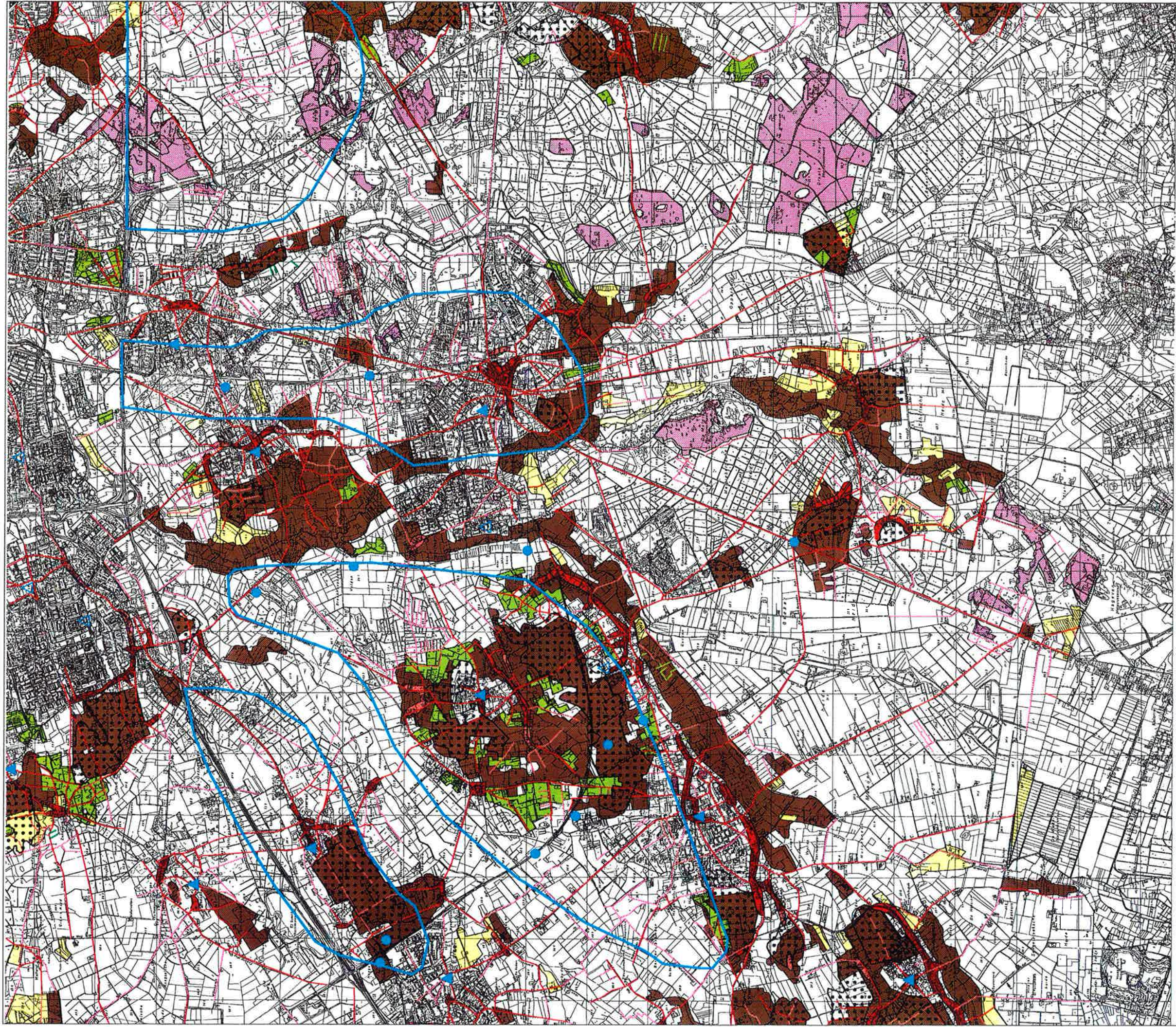
27 februari 1997

Project: 783/144 (R69)

LEGENDA:

- | | | | |
|--|---|--|--|
| | beek | | potentiele barriere |
| | beekdal | | potentiele gradient |
| | voedselrijk water | | ecohydrologische relaties, aantoonbaar |
| | ven | | ecohydrologische relaties, mogelijk |
| | bos | | topografie |
| | heide | | |
| | agrarisch gebied met beperkte ecologische functie | | |
| | bebouwing | | |

N.F. 11



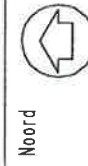
Natuur en Landschap trajectnota/MER RW69

Kaart 9: Cultuurhistorie en archeologie

Schaal: 0 1200 2400 m.

Oprachtgever: Rijkswaterstaat Directie Noord-Brabant

heidemij advies



28 februari 1997

Project: 783/144 (R69)

relicten ontstaan voor 1840, deels voor 1500

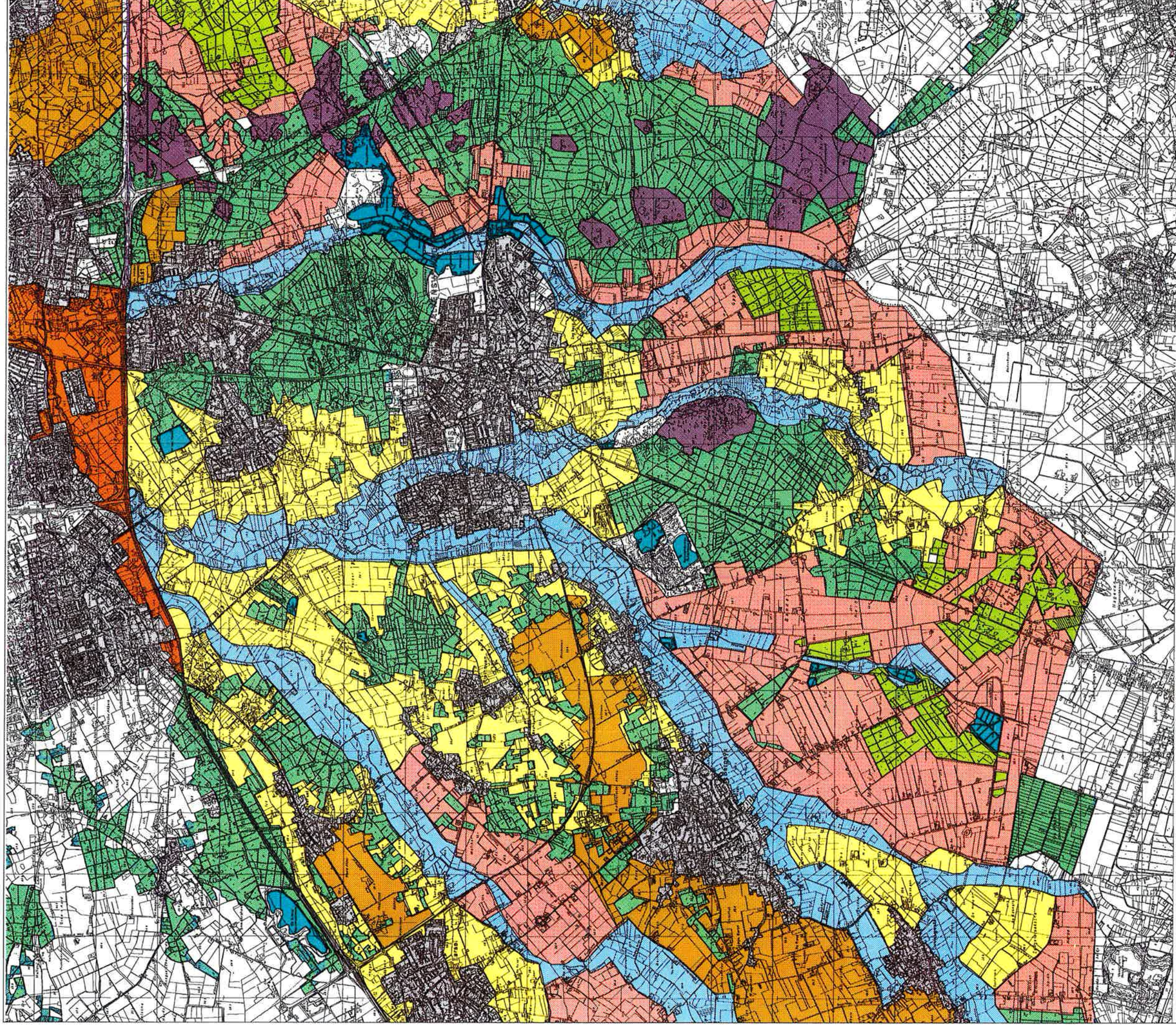
- gebied met weinig veranderde verkaveling
- resterende kavelscheiding in sterk veranderd gebied
- open akker gebied
- oud bos
- resterende heide
- bebouwingkern
- weg

relicten ontstaan tussen 1840 en 1900

- gebied met weinig veranderde verkaveling
- resterende kavelscheiding in sterk veranderd gebied
- open akker gebied
- oud bos
- resterende heide
- bebouwingkern
- weg

archeologie:

- potentieel waardevol gebied
- vindplaats
- topografie



Natuur en Landschap trajectnota/MER RW69

Kaart 10: Landschapsstructuur

Schaal: 0 1200 2400 m.

Oprichtgever: Rijkswaterstaat Directie Noord-Brabant



Noord



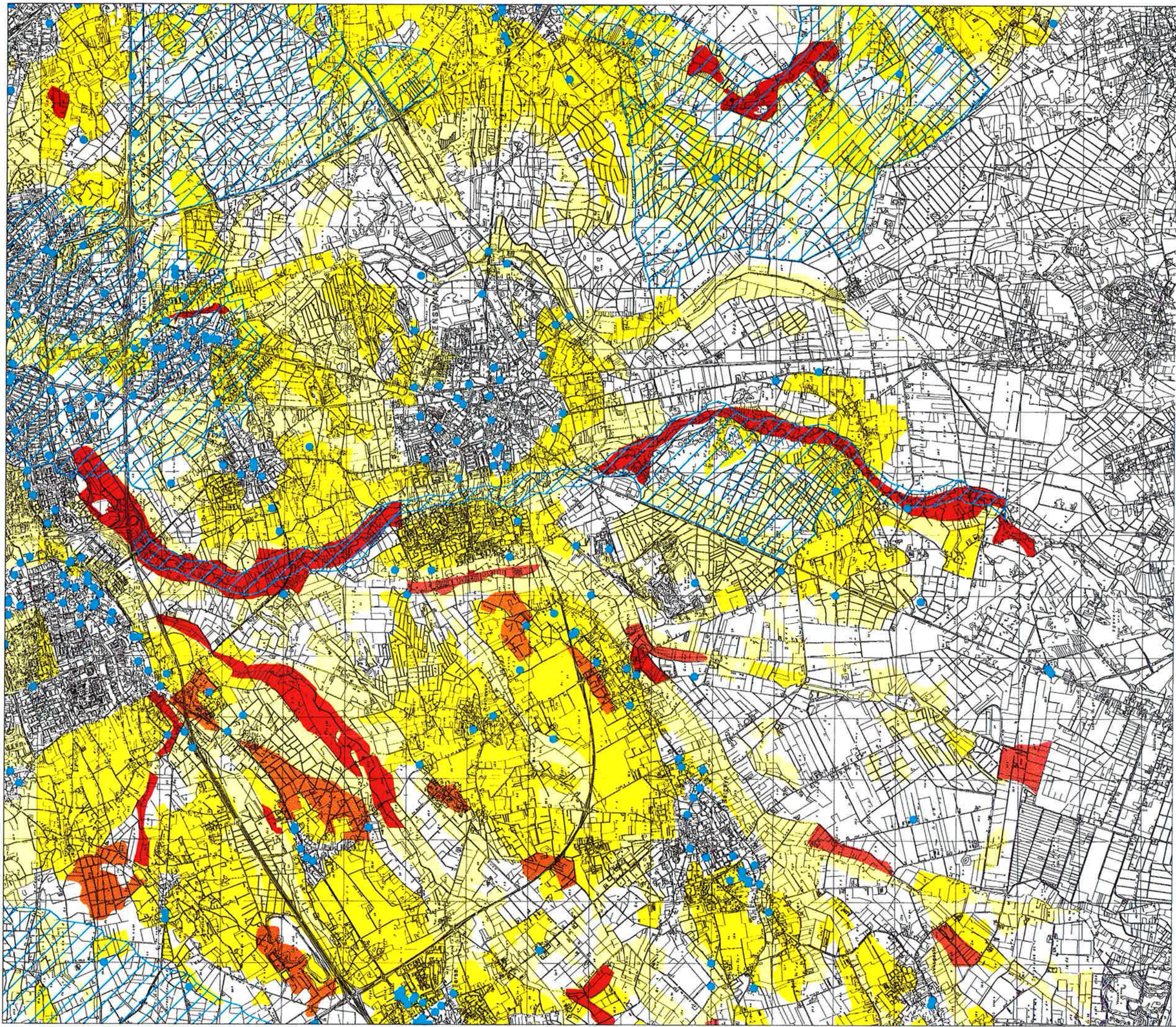
28 februari 1997

Project: 783/144 (R69)

LEGENDA:

- water
- beekdal; afwisselend besloten en open landbouwgebied
- kampongningen op dekzand; besloten landbouwgebied
- akkercomplex; relatief open landbouwgebied binnen besloten kampongning
- heide-ontginningen op dekzand; relatief open landbouwgebied
- heide-ontginningen op dekzand; besloten bosgebied
- boscomplexen op dekzandruggen en stuifduinen; zeer besloten bosgebied
- heide-gebieden; open heide- en vennengebieden, omsloten door boscomplexen
- landschappelijk relict

- stedelijk c.q. bebouwd gebied
- topografie



Natuur en Landschap trajectnota/MER RW69

Kaart 11: Belemmeringen abiotisch milieu

Schaal: 0 1200 2400 m.

Opdrachtgever: Rijkswaterstaat Directie Noord-Brabant



Noord

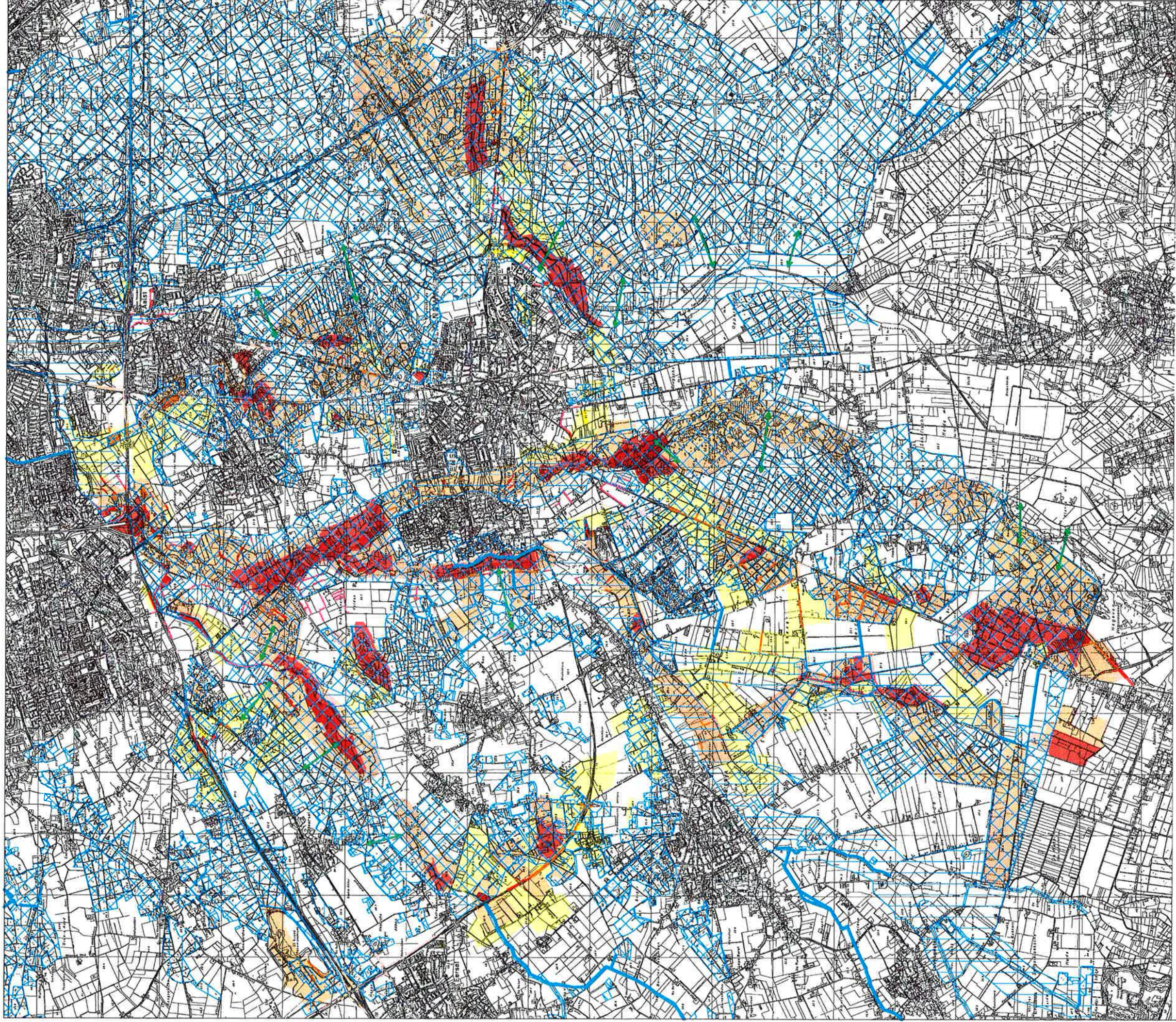


28 februari 1997

Project: 783/144 (R69)

LEGENDA:

- | | | |
|----------------------------------|--|--|
| Beleidsmatig beschermde gebieden | Aspecten bodem of water | Aspecten bodem en water |
| ● | <ul style="list-style-type: none"> ☐ lichte belemmering ☐ matig harde belemmering ☐ harde belemmering | <ul style="list-style-type: none"> ☐ lichte belemmering ☐ matig harde belemmering ☐ harde belemmering |



Natuur en Landschap trajectnota/MER RW69

Kaart 12: Belemmeringen biotisch milieu

Schaal: 0 1200 2400 m.

Oprichtgever: Rijkswaterstaat Directie Noord-Brabant



Noord



28 februari 1997

Project: 783/144 (R69)

LEGENDA:

Beleidsmatig beschermde gebieden

- lichte belemmering
- matig harde belemmering
- harde belemmering

Aspecten vegetatie of fauna

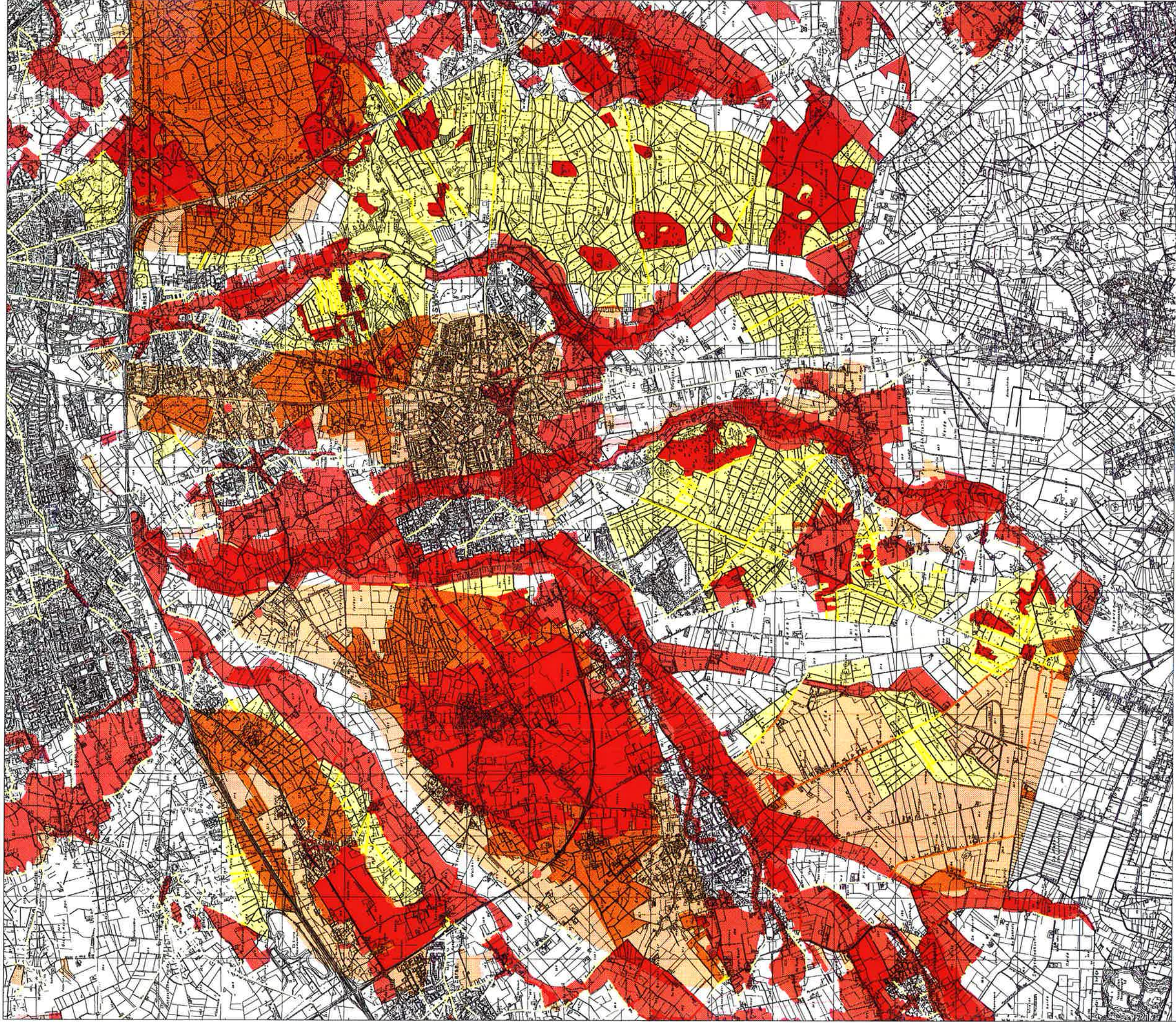
- lichte belemmering
- matig harde belemmering
- harde belemmering

Aspecten vegetatie en fauna

- lichte belemmering
- matig harde belemmering
- harde belemmering

Landschapsecologische relaties

- harde belemmering: potentiële gradient



Natuur en Landschap trajectnota/MER RW69

Kaart 13: Belemmeringen landschap en cultuurhistorie

Schaal: 0 1200 2400 m.

Opdrachtgever: Rijkswaterstaat Directie Noord-Brabant

 heidemij advies



Noord

28 februari 1997

Project: 783/144 (R69)

LEGENDA:

Aspecten landschap of cultuurhistorie

- lichte belemmering
- matig harde belemmering
- harde belemmering

Aspecten landschap en cultuurhistorie

- lichte belemmering
- matig harde belemmering
- harde belemmering